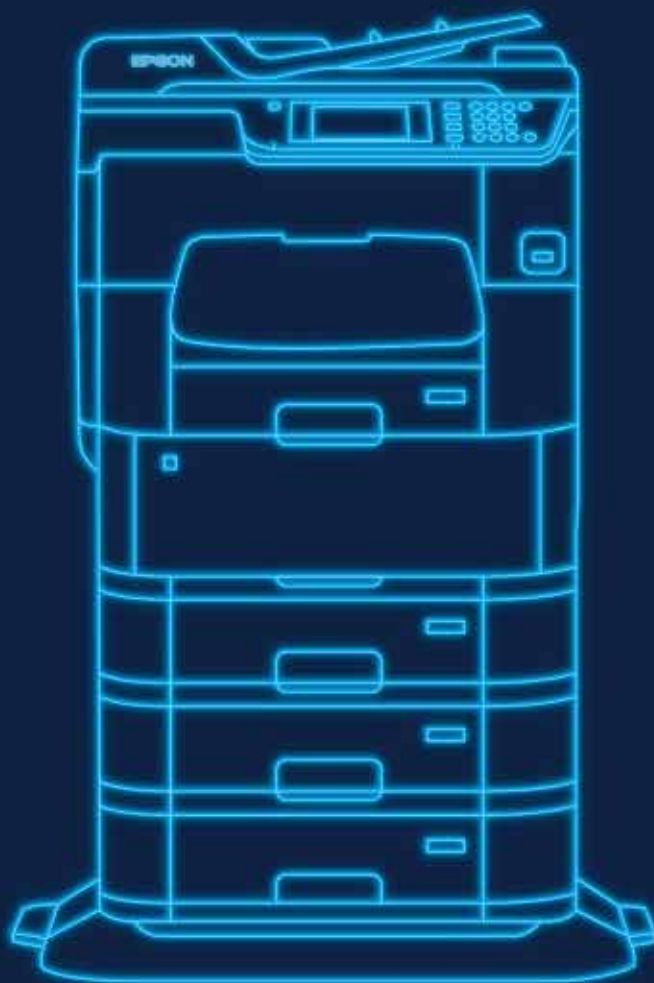
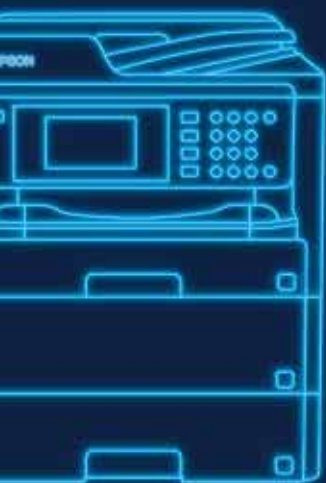




Treceți la imprimarea  
cu jet de cerneală



# Conținut

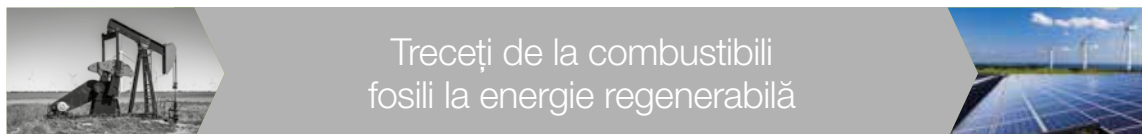
Pentru companii mici și mari, Epson oferă o gamă largă de imprimante cu jet de cerneală care vă pot ajuta să economisiți bani, timp și să reduceți problemele inutile. De la monocrom la color și de la A4 la A3+, veți găsi cu siguranță imprimanta perfectă.

	Pagina		Pagina
<b>Alegerea ecologică</b>	3	 <b>WorkForce Pro A4 RIPS</b>	15
<b>Bucurați-vă de beneficiile tehnologiei fără încălzire</b>	4	WF-C529R WF-C579R	
<b>Avantajele imprimantelor cu jet de cerneală</b>	5	 <b>WorkForce Pro A4 color</b>	16-18
<b>Cerneală de înaltă calitate la preț mic</b>	6-7	WF-C5210 WF-C5290 WF-4745 WF-C5790 WF-6590 WF-6090	
<b>Soluții business de scanare</b>	8-9	 <b>WorkForce Pro A4 monocrom</b>	19
 <b>WorkForce Enterprise</b>	10-11	WF-M5299 WF-M5799	
WF-C20600 WF-C20750 WF-C21000 WF-M21000		 <b>EcoTank A4 color și monocrom</b>	20-21
 <b>WorkForce Pro A3+ RIPS</b>	13	L6580 ET-M1180 ET-M3180	
WF-C878R WF-C879R		<b>Imprimare și servicii gestionate</b>	22
 <b>WorkForce Pro A3+ color</b>	14	<b>Specificații</b>	23-27
WF-C8190 WF-C8610 WF-C8690			

# Alegerea ecologică

Lumea se schimbă rapid. Acum, mai mult ca niciodată, cererea de durabilitate și productivitate redefinește ceea ce oamenii și companiile doresc de la tehnologie și de la lumea din jurul lor.

Imprimarea nu face excepție, iar prin trecerea la echipamente business cu jet de cerneală, clienții Epson fac o schimbare pozitivă.



Imprimanta laser

De la copiatoare vechi, pe bază de căldură, la noile echipamente cu jet de cerneală Epson fără căldură



Imprimanta cu jet de cerneală

## Imprimante Epson cu jet de cerneală versus consumabile și ambalaje laser

Aceasta este cantitatea de deșuri de consumabile produse de o imprimantă laser obișnuită față de cantitatea de consumabile cerută de un echipament Epson echivalent cu jet de cerneală pe o perioadă de 5 ani<sup>1</sup> (presupunând un volum lunar de imprimare de 2.100 de pagini: 1.500 alb-negru, 600 color).



× 9  
pungi de cerneală

Multifuncțional business cu jet de cerneală



× 44  
cartușe de toner

Laser



# Avantajele imprimantelor cu jet de cerneală



Imprimantele Epson cu jet de cerneală utilizează tehnologia fără încălzire pentru a oferi beneficii avansate clienților.

## Imprimare constantă la viteză mare

Tehnologia Epson fără încălzire nu necesită încălzirea la pornirea sau activarea din standby a imprimantei. Acest lucru înseamnă că imprimarea începe imediat, fiind cu până la 50 % mai rapidă din stare activă în comparație cu imprimantele laser<sup>2</sup>, care trebuie să preîncălzească fuserul pentru a imprima. Este asigurată o imprimare de mare viteză constantă, chiar și pentru documentele de mare densitate.

## Consumul redus de energie economisește energie și bani

Tehnologia Epson fără încălzire utilizează cu până la 83 % mai puțină energie decât tehnologia laser<sup>3</sup>, deoarece pornirea nu necesită încălzire. Deoarece imprimantele cu jet de cerneală nu au o unitate fuser care se încălzește, acest lucru duce la un consum mult mai mic de energie.

## Mai puține piese de schimb, un impact mai mic asupra mediului înconjurător

Imprimantele laser au, de obicei, mai multe consumabile și adesea necesită înlocuirea periodică a tamburului, curelei de transfer și fuserului. Imprimanta cu jet de cerneală Epson generează cu până la 96 % mai puține deșuri de consumabile în comparație cu imprimantele laser<sup>4</sup>. Datorită tehnologiei fără încălzire, imprimantele noastre cu jet de cerneală utilizează mai puține piese care trebuie înlocuite decât într-o imprimantă laser, iar capetele de printare nu sunt consumabile. Acest lucru reduce impactul asupra mediului înconjurător și necesitatea reciclării resurselor suplimentare.

## Intervențiile reduse sporesc productivitatea

Datorită structurii fără încălzire a imprimantelor Epson cu jet de cerneală, există mai puține piese care se pot defecta, ceea ce reduce necesitatea intervențiilor. Drept urmare, imprimantele cu jet de cerneală Epson oferă fiabilitate și reduc în mod semnificativ timpii de inactivitate.

Cu până la

# 50 %

**mai rapidă în stare activă** în comparație cu imprimantele laser

Cu până la

# 96 %

**mai puține deșuri de consumabile** în comparație cu imprimantele laser

Cu până la

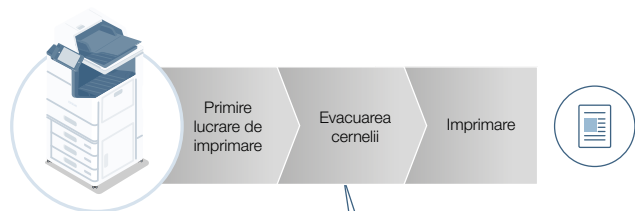
# 83 %

**mai puțină energie și emisii de CO<sub>2</sub>** în comparație cu imprimantele laser

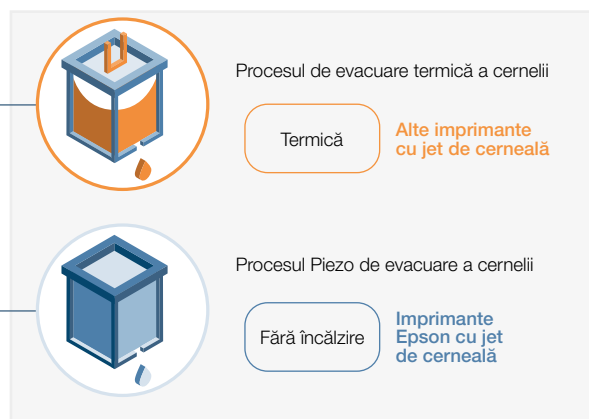
## Procesul de evacuare a cernelii



Imprimanta laser



Imprimanta cu jet de cerneală



# Cerneală de înaltă calitate la preț mic

Cerneala DURABrite Ultra și cerneala DURABrite Pro de la Epson sunt certificate ISO 11798, realizând printuri mai durabile în orice mediu de afaceri.



## Imprimări perfecte

Îmbunătățiți materialele imprimate cu grafică de calitate superioară. Prin dublarea densității duzelor, noul cap de printare PrecisionCore imprimă la o calitate superioară de până la 600 dpi pe hârtie obișnuită.

## Documente la calitate business

Concentrația mai ridicată de pigment din cerneala DURABrite Pro Ink oferă culori mai luminoase. Pigmentul stă la suprafața hârtiei, de aceea printurile nu sunt foarte vizibile de pe verso.

## Mai multe opțiuni

Fiindcă cerneala este evacuată direct, puteți printa pe o gamă largă de coli de hârtie și deoarece cerneala pătrunde parțial în fibra hârtiei, aceasta nu se estompează în timp.

## Uimitor de rezistentă

Datorită faptului că pigmentul este infuzat cu rășină și este insolubil, puteți beneficia de printuri durabile rezistente la apă, pete și evidențierea cu markere.



# De ce să alegeți cerneala Epson originală?

## Extindeți durata de viață a imprimantei dvs.

Se cunoaște faptul că cernelurile Epson originale optimizează durata de viață a imprimantelor dvs. Epson. Aceasta deoarece cernelurile noastre sunt proiectate și testate pentru a se potrivi perfect cu imprimantele dvs. și pentru a preveni înfundarea – extinzând durata de viață a capetelor de printare.

Cernelurile compatibile non-Epson sporesc riscul de întreruperi și reparații, cauzând uzura prematură a componentelor și ducând, în cele din urmă, la deteriorarea permanentă a imprimantei.

## Beneficiați de fiabilitate și calitate superioare

Când vine vorba de fiabilitate, nimic nu se apropie de cernelurile Epson originale. Înainte de a ajunge la dvs., acestea sunt supuse cercetării și dezvoltării extinse, sunt fabricate în facilități de înaltă tehnologie, concepute special, și sunt testate intens.

Prin urmare, sunt garantate să producă rezultate fiabile și durabile.

Cernelurile compatibile non-Epson oferă o calitate inacceptabilă a imprimării și o longevitate redusă a cernelii, care poate permite modificarea documentelor la arhivare, ducând la deteriorarea reputației profesionale a companiei dvs.

## Mențineți costurile la un nivel minim

Costul reprezintă o considerație esențială atunci când alegeți cernelurile imprimantei. Prin alegerea cernelurilor Epson originale, reduceți daunele posibile pe două fronturi – atât pentru imprimantele Epson, cât și pentru profitabilitatea afacerii dvs.

Cernelurile compatibile non-Epson au implicații financiare. Deși costurile inițiale scăzute pot părea atrăgătoare, în curând se adună facturi. De la înlocuirea produselor defecte la întreținerea imprimantei; timp și resurse pierdute prin reimprimare, până la înlocuirea prematură a cartușelor nefiabile, sau chiar a imprimantei, bugetul suferind, fără îndoială, o lovitură.

**Vizitați [www.epson.eu/consumables/genuine-inks](http://www.epson.eu/consumables/genuine-inks)**



# Soluții business de scanare

Descoperiți modul în care soluțiile Epson și ale partenerilor acesteia valorifică imprimantele pentru a satisface necesitățile companiilor, de la IMM-uri până la companii mari, și pot fi adaptate pentru a se potrivi necesităților pieței verticale.

## Gestionare flotă



### **Epson Device Admin (EDA)**

Controlați, analizați și gestionați central efectivul de imprimante, de la o interfață intuitivă, creată pentru a spori productivitatea, pentru a reduce costurile și pentru a asigura securitate maximă.

## Service și asistență de la distanță



### **Epson Remote Services (ERS)**

Sistemul Epson de monitorizare și administrare a echipamentelor din cloud ajută furnizorul de servicii să efectueze o diagnosticare exactă de la distanță fără a compromite securitatea. Oferiți tehnicienilor toate informațiile de care au nevoie, pentru a obține cele mai bune tarife pentru primele reparații și pentru a crește durata de viață a echipamentului.



### **Agent ERS încorporat**

Beneficiați de valoarea adăugată a ERS, în combinație cu agentul încorporat, pentru o configurare și utilizare fără probleme.

## Imprimare mobilă și prin cloud



### **Imprimare mobilă și prin cloud**

Transformați-vă tableta sau dispozitivul smartphone într-un asistent performant. Serviciile Epson de imprimare mobilă și din cloud vă permit să imprimați și să scanați de pe smartphone și tabletă din birou și în timp ce vă deplasați.





## Flux de lucru și securitate



### **Epson Print Admin (EPA)**

Sporiți productivitatea și monitorizați utilizarea multifuncționalelor printr-o soluție bazată pe server care creează un mediu sigur de imprimare, scanare și copiere, prin intermediul autentificării utilizatorilor.



### **Epson Print Admin Serverless (EPA Serverless)**

Adăugați fără probleme dispozitive și respectați normele și reglementările privind securitatea și conformitatea, fără grija întreținerii unui sistem de servere.



### **Document Capture Pro (DCP)**

Scanați, salvați și partajați informațiile cu ușurință. Caracteristicile avansate pentru denumirea, separarea și direcționarea documentelor fac scanarea simplă și logică.



### **Document Capture Pro Server (DCPS)**

Pentru echipamentele noastre multifuncționale, cu Document Capture Pro Server, administratorii pot să gestioneze funcțiile de scanare prin apăsarea unui buton fără a instala software pe computere individuale.

## Integrare terți



### **Epson Open Platform (EOP)**

Controlați în întregime operațiunile de imprimare printr-o aplicație web, care vă permite să adaptați imprimanta pentru a îndeplini cerințe de afaceri specifice și dinamice, cu soluții care vă ajută să gestionați mai bine imprimarea.

**Pentru mai multe informații despre soluțiile Epson și soluțiile de la terți, vizitați [www.epson.ro/bis](http://www.epson.ro/bis)**

# WorkForce Enterprise

Imprimante de birou pentru departamente mari, extrem de rapide, cu viteze de imprimare ISO de până la 100 ppm, care oferă avantajele ecologice pe care numai tehnologia cu jet de cerneală le poate oferi.



## Multifuncțional WorkForce Enterprise WF-C20600

Multifuncțional 4-în-1, color, A3+, până la dimensiunea SRA3 prin intermediul tăvii multifuncționale\*

Viteze de imprimare de până la 60 ppm

Timp rapid pentru prima copiere (FCOT), de 5,6 secunde<sup>5</sup>

Imprimați până la 100.000 de pagini alb-negru și 50.000 de pagini color fără a înlocui consumabilele<sup>6</sup>

Ecran tactil color de 22,7 cm

Scanare duală de mare viteză  
(o singură față: 60 ppm/față-verso: 110 ipm)

Al doilea port Ethernet opțional

Consum redus de energie (180 W – 300 W)

Alimentare standard cu 2.350 de coli de hârtie

Capacitate de maximum 5.350 de coli de hârtie

Opțiune de capsare, perforare și pentru broșuri îndoite

Opțiune de fax

Postscript și limbaj compatibil de control al imprimantei PCL

## Multifuncțional WorkForce Enterprise WF-C20750

Multifuncțional 4-în-1, color, A3+, până la dimensiunea SRA3 prin intermediul tăvii multifuncționale\*

Viteze de imprimare de până la 75 ppm

Timp rapid pentru prima copiere (FCOT), de 5,4 secunde<sup>5</sup>

Imprimați până la 100.000 de pagini alb-negru și 50.000 de pagini color fără a înlocui consumabilele<sup>6</sup>

Ecran tactil color de 22,7 cm

Scanare duală de mare viteză  
(o singură față: 60 ppm/față-verso: 110 ipm)

Al doilea port Ethernet opțional

Consum redus de energie (180 W – 300 W)

Alimentare standard cu 2.350 de coli de hârtie

Capacitate de maximum 5.350 de coli de hârtie

Opțiune de capsare, perforare și pentru broșuri îndoite

Opțiune de fax

Postscript și limbaj compatibil de control al imprimantei PCL



## Multifuncțional WorkForce Enterprise WF-C21000

Multifuncțional 4-în-1, color, A3+, până la dimensiunea SRA3 prin intermediul tăvii multifuncționale\*

Viteze de imprimare de până la 100 ppm

Timp rapid pentru prima copiere (FCOT), de 4,9 secunde<sup>5</sup>

Imprimați până la 100.000 de pagini alb-negru și 50.000 de pagini color fără a înlocui consumabilele<sup>6</sup>

Ecran tactil color de 22,7 cm

Scanare duală de mare viteză  
(o singură față: 60 ppm/față-verso: 110 ipm)

Al doilea port Ethernet opțional

Consum redus de energie (180 W – 320 W)

Alimentare standard cu 2.350 de coli de hârtie

Capacitate de maximum 5.350 de coli de hârtie

Opțiuni de capsare, perforare și pentru broșuri îndoite

Opțiuni de fax

Postscript și limbaj compatibil de control al imprimantei PCL

## Soluții pentru seriile WF-C20600, WF-C20750 și WF-C21000



Epson Print Admin



EPA Serverless



Epson iPrint



Epson Open Platform



Document Capture Pro



Document Capture Pro Server



Epson Remote Services



Agent ERS încorporat



Epson Device Admin

## Multifuncțional WorkForce Enterprise WF-M21000

Multifuncțional 4-în-1, monocrom, A3+, până la dimensiunea SRA3 prin intermediul tăvii multifuncționale\*

Viteze de imprimare de până la 100 ppm

Timp rapid pentru prima copiere (FCOT), de 4,9 secunde<sup>5</sup>

Imprimați până la 120.000 de pagini monocrom fără a înlocui consumabilele<sup>6</sup>

Ecran tactil color de 22,7 cm

Scanare duală de mare viteză  
(o singură față: 60 ppm/față-verso: 110 ipm)

Consum redus de energie (170 W – 320 W)

Alimentare standard cu 2.350 de coli de hârtie

Capacitate de maximum 5.350 de coli de hârtie

Opțiuni de capsare, perforare și pentru broșuri îndoite

Opțiuni de fax

Postscript și limbaj compatibil de control al imprimantei PCL



## Soluții



Epson Print Admin



Epson Print Admin Serverless



Epson iPrint



Epson Open Platform



Document Capture Pro



Document Capture Pro Server



Epson Remote Services



Epson Device Admin

\*Fax opțional

# WorkForce Pro A3+ RIPS

Imprimare neîntreruptă și ecologică. Tehnologia cu sistem de pungi de cerneală înlocuibile (RIPS) utilizează pungi de alimentare cu cerneală de volum foarte mare, astfel încât este nevoie de mai puține intervenții din partea utilizatorilor și de mai puține consumabile.



## Multifuncțional WorkForce Pro WF-C878RD3TWFC

Imprimantă A3+, 4-în-1, color, până la dimensiunea SRA3 prin intermediul tăvii multifuncționale

Imprimați până la 20.000 de pagini monocrom și color fără a înlocui consumabilele<sup>6</sup>

Timp rapid de printare a primei pagini (FPOT), de 5,5 secunde

Viteză de imprimare ISO de 25 ppm<sup>7</sup>

Gestionare flexibilă a mediilor de tipărire – până la 300 g/m<sup>2</sup>

Ecran tactil color de 12,7 cm

Postscript și limbaj compatibil de control al imprimantei PCL

## Soluții



Epson Print Admin



Epson iPrint



Document Capture Pro



Epson Remote Services



Epson Device Admin



Epson Open Platform



Document Capture Pro Server



Agent ERS încorporat

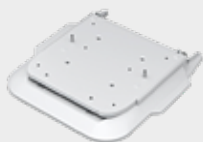
## Opțiuni disponibile pentru imprimantele A3+ RIPS color



Tavă pentru 500 de coli de hârtie



Cabinet superior



Suport imprimantă



Opțiuni de port Ethernet/fax (doar pentru WF-C879R)



Capsator (doar pentru WF-C879R)



### Multifuncțional WorkForce Pro WF-C879RD3TWFC

Imprimantă A3+, 4-în-1, color, până la dimensiunea SRA3 prin intermediul tăvii multifuncționale

Imprimați până la 86.000 de pagini alb-negru și 50.000 de pagini color fără a înlocui consumabilele<sup>6</sup>

Timp rapid de printare a primei pagini (FPOT), de 5,5 secunde

Viteză de imprimare ISO de 26 ppm<sup>7</sup>

Gestionare flexibilă a mediilor de tipărire – până la 300 g/m<sup>2</sup>

Ecran tactil color de 12,7 cm

Capacitate de 150 de coli a compartimentului de alimentare automată

Scanare mai rapidă și calitate îmbunătățită

Conectivitate îmbunătățită – prin până la două opțiuni de port Ethernet/fax

Scanați un stoc mai ușor – de 38 g/m<sup>2</sup>

Postscript și limbaj compatibil de control al imprimantei PCL

### Soluții



Epson Print Admin



EPA Serverless



Epson iPrint



Epson Open Platform



Document Capture Pro



Document Capture Pro Server



Epson Remote Services



Agent ERS încorporat



Epson Device Admin



# WorkForce Pro A3+ color

Imprimantele Epson A3+ oferă imprimare fiabilă și rapidă pentru birourile mari, care necesită un volum ridicat de imprimare. Sporțiți eficiența cu viteze de imprimare ISO la calitate business de până la 24 ppm<sup>7</sup> și, în același timp, minimizați impactul asupra mediului înconjurător și reduceți costurile.



## Imprimantă WorkForce Pro WF-C8190DW

Imprimantă A3+ color  
Viteză de imprimare ISO de 24 ppm<sup>7</sup>  
Capacitate de până la 1.835 de coli  
Duplex automat  
Ecran LCD color de 6,1 cm  
Postscript și limbaj compatibil de control al imprimantei PCL

### Soluții



Epson Print Admin



Epson Remote Services



Epson iPrint



Epson Device Admin



## Multifuncțional WorkForce Pro WF-C8610DWF și WF-C8690DWF

Multifuncțional 4-în-1, color, A3+, rapid  
Viteză de imprimare ISO de 24 ppm<sup>7</sup>  
Capacitate de până la 1.835 de coli  
Duplex automat  
Ecran tactil color de 12,7 cm  
Limbaj compatibil de control al imprimantei GDI  
Postscript și limbaj compatibil de control al imprimantei PCL (doar pentru WF-C8690DWF)

### Soluții



Epson Print Admin (doar WF-C8690DWF)



Epson Remote Services



Epson iPrint



Epson Open Platform (doar WF-C8690DWF)



Document Capture Pro



Document Capture Pro Server



Epson Device Admin

### Opțiuni



Până la două tăvi pentru 500 de coli de hârtie



Cabinet superior



Cabinet inferior

# WorkForce Pro A4 RIPS color

Cele mai noi imprimante A4 RIPS de la Epson oferă o capacitate ridicată de cerneală, iar cernelurile noastre DURABrite Ultra și DURABrite Pro produc printuri vibrante și durabile.



## Imprimantă WorkForce Pro WF-C529RDW

A4 color

Imprimați până la 50.000 de pagini alb-negru și până la 20.000 de pagini color fără a înlocui consumabilele<sup>6</sup>

Viteză de imprimare ISO de 24 ppm<sup>7</sup>

Prima pagină este imprimată în 4,8 secunde alb-negru/5,3 secunde color<sup>8</sup>

Capacitate de până la 1.330 de coli

Ecran LCD color de 6,1 cm

Postscript și limbaj compatibil de control al imprimantei PCL

## Soluții



Epson Print Admin



Epson Remote Services



Epson Device Admin



## Multifuncțional WorkForce Pro WF-C579RDWF

Multifuncțional 4-în-1, color, A4

Imprimați până la 50.000 de pagini alb-negru și până la 20.000 de pagini color fără a înlocui consumabilele<sup>6</sup>

Viteză de imprimare ISO de 24 ppm<sup>7</sup>

Prima pagină este imprimată în 4,8 secunde alb-negru/5,3 secunde color<sup>8</sup>

Capacitate de până la 1.330 de coli

Viteză de scanare față-verso de 60 ipm

Ecran tactil color de 10,9 cm

Postscript și limbaj compatibil de control al imprimantei PCL

## Soluții



Epson Print Admin



Epson Remote Services



Epson Device Admin



Epson Open Platform



Document Capture Pro



Document Capture Pro Server

## Opțiuni



Cabinet mic



Cabinet mediu



Cabinet mare

Sunt disponibile până la două tăvi opționale suplimentare pentru imprimantele RIPS A4



Tavă pentru 500 de coli de hârtie

# Imprimante WorkForce Pro A4 color

Îmbunătățiți documentele A4 cu culori vibrante, menținând, în același timp, costurile de imprimare la un nivel redus. Maximizați eficiența și sporii productivitatea cu viteze de imprimare ISO de 24 ppm<sup>8</sup>.



## Imprimantă WorkForce Pro WF-C5210DW

Imprimantă A4, color  
Viteză de imprimare ISO de 24 ppm<sup>7</sup>  
Capacitate de până la 830 de coli  
Duplex automat  
Ecran LCD color de 6 cm  
Limbaj compatibil de control al imprimantei GDI

### Soluții



Epson Remote Services



Epson iPrint



Epson Device Admin



## Imprimantă WorkForce Pro WF-C5290DW

Imprimantă A4, color  
Viteză de imprimare ISO de 24 ppm<sup>7</sup>  
Capacitate de până la 830 de coli  
Duplex automat  
Ecran LCD color de 6 cm  
Postscript și limbaj compatibil de control al imprimantei PCL

### Soluții



Epson Print Admin



Epson Remote Services



Epson iPrint



Epson Device Admin







### Multifuncțional WorkForce Pro WF-4745

Multifuncțional 4-în-1, color, A4  
Viteză de imprimare ISO 24 ppm alb-negru/22 ppm color<sup>7</sup>  
Capacitate de 500 de coli  
Duplex automat  
Ecran tactil color de 10,9 cm  
Limbaj compatibil de control al imprimantei GDI

### Soluții



Epson iPrint



Epson Device Admin



Document Capture Pro



Epson Remote Services



### Multifuncțional WorkForce Pro WF-C5790DWF

Multifuncțional 4-în-1, color, A4  
Viteză de imprimare ISO de 24 ppm<sup>7</sup>  
Capacitate de până la 830 de coli  
Duplex automat  
Ecran tactil color de 10,9 cm  
Postscript și limbaj compatibil de control al imprimantei PCL

### Soluții



Epson Print Admin



Epson Remote Services



Epson iPrint



Epson Open Platform



Document Capture Pro



Epson Device Admin



Document Capture Pro Server

### Opțiuni pentru seria WF-C5000



Cabinet mic



Cabinet mediu



Cabinet mare



Tavă pentru 500 de coli de hârtie



### Multifuncțional WorkForce Pro WF-6590DWF

Multifuncțional 4-în-1, color, A4  
Viteză de imprimare ISO de 24 ppm<sup>7</sup>  
Capacitate de până la 1.581 de coli  
Duplex automat  
Ecran tactil color de 10,9 cm  
Postscript și limbaj compatibil de control al imprimantei PCL

### Soluții



Epson Print Admin



Epson Remote Services



Epson iPrint



Epson Open Platform



Document Capture Pro



Document Capture Pro Server



Epson Device Admin



### Imprimantă WorkForce Pro WF-6090DW

Imprimantă A4, color  
Viteză de imprimare ISO de 24 ppm<sup>7</sup>  
Capacitate de până la 1.581 de coli  
Duplex automat  
LCD monocrom de 5,6 cm  
Postscript și limbaj compatibil de control al imprimantei PCL

### Soluții



Epson Remote Services



Epson iPrint



Epson Device Admin

### Opțiuni



Cabinet inferior - disponibil doar pentru seria 6000



Cabinet superior - disponibil doar pentru seria 6000



Până la două tăvi pentru coli de hârtie

# WorkForce Pro A4 monocrom

Utilizatorii din birourile mici și corporații pot reduce costurile de imprimare alb-negru cu imprimantele Epson monocrom, A4. Oferind un cost total de exploatare (TCO) redus, aceste imprimante contribuie la reducerea impactului asupra mediului înconjurător, sporesc productivitatea și necesită intervenții reduse.



## Imprimantă WorkForce Pro WF-M5299DW

Imprimantă monocrom, A4  
Viteză de imprimare ISO de 24 ppm<sup>7</sup>  
Capacitate de până la 1.330 de coli  
Duplex automat  
Ecran LCD color de 6,1 cm  
Postscript și limbaj compatibil de control al imprimantei PCL

### Soluții



Epson iPrint



Epson Print Admin



Epson Device Admin



Epson Remote Services



## Multifuncțional WorkForce Pro WF-M5799DWF

Multifuncțional 4-in-1, monocrom, A4  
Viteză de imprimare ISO de 24 ppm<sup>7</sup>  
Capacitate de până la 1.330 de coli  
Duplex automat  
Ecran tactil color de 10,9 cm  
Postscript și limbaj compatibil de control al imprimantei PCL

### Soluții



Epson Print Admin



Epson iPrint



Document Capture Pro



Document Capture Pro Server



Epson Remote Services



Epson Open Platform



Epson Device Admin

# EcoTank A4 color

Rapidă și bogată în caracteristici, imprimanta Epson EcoTank L6580 imprimă mii de pagini de înaltă calitate, fără costurile și bătaia de cap asociate înlocuirii cartușelor de cerneală.

## Multifuncțional L6580

Multifuncțional 4-în-1, color, A4

Viteză de imprimare ISO de 25 ppm<sup>7</sup>

Timpul de imprimare a primei pagini (FPOT) este de 5,5 secunde alb-negru/6 secunde color

Cost pe pagină extrem de redus

Ecran LCD tactil color de 10,9 cm

Dimensiuni mici

Duplex automat

Postscript și limbaj compatibil de control al imprimantei PCL

500 de coli



## Soluții



Epson Device  
Admin



Epson Remote  
Services



# EcoTank monocrom A4

Beneficiați de imprimare business cu costuri scăzute, cu fiabilitate ridicată și intervenții minime din partea utilizatorului.



## Imprimantă EcoTank ET-M1180

Imprimantă monocrom, A4  
Viteză de imprimare ISO de 20 ppm<sup>7</sup>  
Capacitate inițială de cerneală de 11.000 de pagini  
Dimensiuni mici  
Duplex automat  
Limbaj compatibil de control al imprimantei PCL  
251 de coli

## Soluții



Epson Device  
Admin



Epson Remote  
Services



## Multifuncțional EcoTank ET-M3180

Multifuncțional 4-in-1, monocrom, A4  
Viteză de imprimare ISO de 20 ppm<sup>7</sup>  
Capacitate inițială de cerneală de 11.000 de pagini  
Dimensiuni mici  
Duplex automat  
Ecran tactil color de 6,1 cm  
Limbaj compatibil de control al imprimantei PCL  
251 de coli

## Soluții



Epson Device  
Admin



Epson Remote  
Services

# Imprimare și servicii gestionate



## Păstrați dinamismul afacerii cu CoverPlus

CoverPlus furnizează servicii de asistență și întreținere de top pentru a oferi clienților o siguranță suplimentară. Vă vom ajuta să alegeți imprimantele cele mai potrivite pentru necesitățile dvs., apoi vă vom oferi asistență continuă de calitate superioară. CoverPlus asigură o disponibilitate maximă pentru compania dvs., ajutându-vă să protejați investiția și permițându-vă să vă concentrați asupra afacerii dvs.

- Până la cinci ani de service și asistență continuă, ceea ce adaugă încredere în investiția dumneavoastră
- Reparațiile și livrarea în decurs de două zile lucrătoare reduc întreruperile neprevăzute
- Vizibilitatea costului total de exploatare minimizează costurile de service neașteptate



## Print365 oferă o gestionare fără probleme a imprimării

Indiferent de volumul de imprimare, vă puteți relaxa știind că imprimarea dvs. business va fi mai economică și lipsită de întreruperi. Beneficiați de întreținere on-site oricând și oriunde, de livrare automată a rezervelor de cerneală și de un serviciu de imprimare cu costuri fixe, prin intermediul căruia dețineți controlul.



## Preluăți controlul cheltuielilor de imprimare cu Epson Print Performance

O soluție care urmărește și reduce cu acuratețe costurile de imprimare. Plata per imprimare include toate consumabilele, alimentarea automată și garanția Epson on-site pe toată durata contractului.

Fără costuri neașteptate, plătiți doar pentru ceea ce imprimați. Fără comenzi de consumabile, fără costuri suplimentare, fără complicații – chiar și în cazul flotelor de imprimante descentralizate.

Pentru informații suplimentare, vizitați [www.epson.ro/managed-print-services](http://www.epson.ro/managed-print-services)

	WorkForce Enterprise			
Model	WF-C20600	WF-C20750	WF-C21000	WF-M21000
<b>Funcții</b>	Multifuncțional până la 4-în-1, SRA3*	Multifuncțional până la 4-în-1, SRA3*	Multifuncțional până la 4-în-1, SRA3*	Multifuncțional până la 4-în-1, SRA3*
<b>Prima pagină imprimată</b>	7,6 s monocrom/color	7 s monocrom/color	6,2 s monocrom/color	6,2 s monocrom
<b>Viteză de imprimare (ISO)</b>	60 ppm monocrom/color	75 ppm monocrom/color	100 ppm monocrom/color	Până la 100 ppm monocrom
<b>Rezoluție de imprimare</b>	600 x 2400 dpi	600 x 2400 dpi	600 x 2400 dpi	600 x 2400 dpi
<b>Compatibilitate cu PCL și Postscript</b>	Da	Da	Da	Da
<b>Imprimare de pe USB</b>	Da (PDF / TIFF / JPEG)	Da (PDF / TIFF / JPEG)	Da (PDF / TIFF / JPEG)	Da (PDF / TIFF / JPEG)
<b>Viteză de scanare (ISO)</b>	60 ipm monocrom (simplex) 110 ipm color (duplex)	60 ipm monocrom (simplex) 110 ipm color (duplex)	60 ipm monocrom (simplex) 110 ipm color (duplex)	60 ipm monocrom (pe o singură față) 110 ipm color (față-verso)
<b>Rezoluția de scanare (maximă)</b>	600 x 600 dpi	600 x 600 dpi	600 x 600 dpi	600 x 600 dpi
<b>Funcții de scanare</b>	E-mail, FTP, foldere în rețea, computer (Epson Document Capture Pro), Microsoft SharePoint® cu opțiunea Epson Document Capture Pro, dispozitiv de memorie USB	E-mail, FTP, foldere în rețea, computer (Epson Document Capture Pro), Microsoft SharePoint® cu opțiunea Epson Document Capture Pro, dispozitiv de memorie USB	E-mail, FTP, foldere în rețea, computer (Epson Document Capture Pro), Microsoft SharePoint® cu opțiunea Epson Document Capture Pro, dispozitiv de memorie USB	E-mail, FTP, foldere în rețea, computer (Epson Document Capture Pro), Microsoft SharePoint® cu Epson Document Capture Pro, dispozitiv de memorie USB
<b>Viteză de copiere (ISO)</b>	60 ipm monocrom/color	75 ipm monocrom/color	100 ipm monocrom/color	Până la 100 ppm monocrom
<b>Raportul de zoom</b>	25-400 %	25-400 %	25-400 %	25-400 %
<b>Rezoluție de copiere</b>	600 x 1.200 dpi	600 x 1.200 dpi	600 x 1.200 dpi	Până la 600 x 1.200 dpi
<b>Viteză de transmisie prin fax</b>	Până la 33,6 Kbps	Până la 33,6 Kbps	Până la 33,6 Kbps	Până la 33,6 Kbps
<b>Memorie fax</b>	6 MB/550 de pagini	6 MB/550 de pagini	6 MB/550 de pagini	6 MB/550 de pagini
<b>Imprimare mobilă și prin cloud</b>	Epson iPrint, Email Print, Remote Print Driver, Scan-to-Cloud	Epson iPrint, Email Print, Remote Print Driver, Scan-to-Cloud	Epson iPrint, Email Print, Remote Print Driver, Scan-to-Cloud	Epson iPrint, Email Print, Remote Print Driver, Scan-to-Cloud
<b>Interfețe</b>	Rețea cablată (10BaseT/100Base-TX), rețea wireless, USB (USB 2.0 de mare viteză/USB 3.0/USB 1.1 tip A), Wi-Fi Direct	Rețea cablată (10BaseT/100Base-TX), rețea wireless, USB (USB 2.0 de mare viteză/USB 3.0/USB 1.1 tip A), Wi-Fi Direct	Rețea cablată (10BaseT/100Base-TX), rețea wireless, USB (USB 2.0 de mare viteză/USB 3.0/USB 1.1 tip A), Wi-Fi Direct	Rețea cablată (10BaseT/100Base-TX), rețea wireless, USB (USB 2.0 de mare viteză/USB 3.0/USB 1.1 tip A), Wi-Fi Direct
<b>Dimensiunea hârtiei obișnuite</b>	A3, A4, Carte poștală, A3+, A5, A6, B4, B5, B6, C4 (Plic), C5 (Plic), C6 (Plic), DL (Plic), Executive, Letter, Legal, HLT, Nr. 10 (Plic), Definite de utilizator	A3, A4, Carte poștală, A3+, A5, A6, B4, B5, B6, C4 (Plic), C5 (Plic), C6 (Plic), DL (Plic), Executive, Letter, Legal, HLT, Nr. 10 (Plic), Definite de utilizator, SRA3	A3, A4, Carte poștală, A3+, A5, A6, B4, B5, B6, C4 (Plic), C5 (Plic), C6 (Plic), DL (Plic), Executive, Letter, Legal, HLT, Nr. 10 (Plic), Definite de utilizator	A3, A4, Carte poștală, A3+, A5, A6, B4, B5, B6, C4 (Plic), C5 (Plic), C6 (Plic), DL (Plic), Executive, Letter, Legal, HLT, Nr. 10 (Plic), Definite de utilizator
<b>Capacitate de hârtie</b>	Standard: 2.350 de coli (550 coli per tavă + 150 în ADF); Max.: 5.350 de coli	Standard: 2.350 de coli (550 coli per tavă + 150 în ADF); Max.: 5.350 de coli	Standard: 2.350 de coli (550 coli per tavă + 150 în ADF); Max.: 5.350 de coli	Standard: 2.350 de coli (550 coli per tavă + 150 în ADF); Max.: 5.350 de coli
<b>Afișaj LCD</b>	Ecran tactil color de 22,7 cm	Ecran tactil color de 22,7 cm	Ecran tactil color de 22,7 cm	Ecran tactil color de 22,7 cm
<b>Consum de energie În timpul funcționării/ Pregătit/ În așteptare/Oprit</b>	160 wați (copiere de sine stătătoare, model ISO/IEC 24712), 1,1 wați (modul standby), 76 wați (pregătit), 0,1 wați (oprit), TEC 0,34 kWh/săptămână	160 wați (copiere de sine stătătoare, model ISO/IEC 24712), 1,1 wați (modul standby), 76 wați (pregătit), 0,1 wați (oprit), TEC 0,34 kWh/săptămână	170 wați (copiere de sine stătătoare, model ISO/IEC 24712), 1,1 wați (modul standby), 76 wați (pregătit), 0,1 wați (oprit), TEC 0,4 kWh/săptămână	170 wați (copiere de sine stătătoare, model ISO/IEC 24712), 1,1 wați (modul standby), 76 wați (pregătit), 0,1 wați (oprit), TEC 0,4 kWh/săptămână
<b>Dimensiuni (L x A x Î)</b>	674 x 757 x 1.243 mm	674 x 757 x 1.243 mm	674 x 757 x 1.243 mm	674 x 757 x 1.243 mm
<b>Greutate</b>	177,1 kg	177,1 kg	177,1 kg	177,1 kg

\*Fax opțional

	A3+ RIPS		A3+ color	
Model	WF-C878RD3TWFC	WF-C879RD3TWFC	WF-C8190DW	WF-C8610DWF
Funcții	Multifuncțional până la 4-în-1, SRA3	Multifuncțional până la 4-în-1, SRA3	Imprimantă A3+	Multifuncțional A3+ 4-în-1
Prima pagină imprimată	5,5 s monocrom/color	5,5 s monocrom/color	5,5 s monocrom/color	5,5 s monocrom/color
Viteză de imprimare (ISO)	25 ppm monocrom/24 ppm color	26 ppm monocrom/25 ppm color	24 ppm monocrom/color	24 ppm monocrom/color
Rezoluție de imprimare	Până la 4800 x 1200 dpi	Până la 4800 x 1200 dpi	Până la 4800 x 1200 dpi	Până la 4800 x 1200 dpi
Compatibilitate cu PCL și Postscript	Da	Da	Da	-
Imprimare de pe USB	Da (PDF / TIFF / JPEG)	Da (PDF / TIFF / JPEG)	-	Da (TIFF/JPEG)
Viteză de scanare (ISO)	25 ipm monocrom (simplex) 45 ipm color (duplex)	50 ipm monocrom (simplex) 100 ipm color (duplex)	-	25 ipm monocrom/color
Rezoluția de scanare (maximă)	600 x 600 dpi	600 x 600 dpi	-	1.200 x 2.400 dpi
Funcții de scanare	Scanare către e-mail, Scanare către FTP, Scanare către foldere de rețea, Scanare către USB, Computer (Epson Document Capture Pro), Microsoft SharePoint cu Epson Document Capture Pro, dispozitiv/card de memorie USB	Scanare către e-mail, Scanare către FTP, Scanare către foldere de rețea, Scanare către USB, Computer (Epson Document Capture Pro), Microsoft SharePoint cu Epson Document Capture Pro, dispozitiv/card de memorie USB	-	Scanare către cloud, e-mail, PC, FTP, folder de rețea, Microsoft Sharepoint, memorie USB, Document Capture Pro
Viteză de copiere (ISO)	22 ipm monocrom/21 ipm color	22 ipm monocrom/21 ipm color	-	22 ipm monocrom/21 ipm color
Raportul de zoom	25-400 %	25-400 %	-	25-400 %, funcție de încadrare automată
Rezoluție de copiere	Până la 600 x 600 dpi (optic) 600 x 1.200 dpi (maxim)	Până la 600 x 600 dpi (optic) 600 x 1.200 dpi (maxim)	-	Până la 600 x 1.200 dpi
Viteză de transmisie prin fax	Până la 33,6 Kbps	Până la 33,6 Kbps	-	Până la 33,6 Kbps
Memorie fax	6 MB/550 de pagini	6 MB/550 de pagini	-	6 MB/550 de pagini
Imprimare mobilă și prin cloud	Epson iPrint, Email Print, Remote Print Driver, Scan-to-Cloud, Apple AirPrint	Epson iPrint, Email Print, Remote Print Driver, Scan-to-Cloud, Apple AirPrint	Apple Airprint, Epson iPrint	Apple Airprint, Epson iPrint
Interfețe	Rețea cablată (10BaseT/100Base-TX/1000Base-T), rețea wireless, USB (USB 2.0 de mare viteză/USB 3.0/USB 1.1 tip A), Wi-Fi Direct	Rețea cablată (10BaseT/100Base-TX/1000Base-T), rețea wireless, USB (USB 2.0 de mare viteză/USB 3.0/USB 1.1 tip A), Wi-Fi Direct	Rețea cablată (10BaseT/100Base-TX/1000Base-T), rețea wireless, USB (USB 3.0), Wi-Fi Direct	Rețea cablată (10BaseT/100Base-TX/1000Base-T), rețea wireless, USB (USB 3.0), Wi-Fi Direct
Dimensiunea hârtiei obișnuite	A3+, A3, A4, A5, A6, B5, C4 (plic), C6 (plic), No. 10 (plic), Letter, Legal, 10 x 15 cm, 13 x 18 cm, 20 x 25 cm, Legal, A3, B4, B6, C5 (plic), DL (plic), HLT, EXE, în formă condensată	A3+, A3, A4, A5, A6, B5, C4 (plic), C6 (plic), No. 10 (plic), Letter, Legal, 10 x 15 cm, 13 x 18 cm, 20 x 25 cm, A3, B4, B6, C5 (plic), DL (plic), HLT, EXE, în formă condensată	A3+, A3, A4, A5, A6, B5, Letter, Legal, plic nr. 10, DL, C6, C4, foto 9x13 cm, 13x18 cm, 10x15 cm, 20x25 cm, 16:19 lată, definită de utilizator 89x127 ~ 215,9x1200 mm	A3+, A3, A4, A5, A6, B5, Letter, Legal, plic nr. 10, DL, C6, C4, foto 9x13 cm, 13x18 cm, 10x15 cm, 20x25 cm, 16:19 lată, definită de utilizator 89x127 ~ 215,9x1200 mm
Capacitate de hârtie	Față: 250 de coli Spate: 85 de coli Opțiune: 500 de coli x3	Față: 250 de coli Spate: 150 de coli Opțiune: 500 de coli x3	Standard: 335 de coli (85 de coli din ASF spate + 250 coli prin față) Max.: 1.835 de coli (compartiment spate de alimentare automată de 85 de coli + tavă frontală de 250 de coli 1 + 3 tăvi frontale de 500 de coli 2-4)	Standard: 335 de coli (85 de coli din ASF spate + 250 coli prin față)
Afișaj LCD	Ecran tactil color de 12,7 cm	Ecran tactil color de 12,7 cm	Ecran LCD color de 6,1 cm	Ecran tactil color de 12,7 cm
Consum de energie În timpul funcționării/Pregătit/În așteptare/Oprit	42 wați (copiere independentă, model ISO/IEC 24712), TEC 0,21 kWh/săptămână	54 wați (copiere independentă, model ISO/IEC 24712), TEC 0,27 kWh/săptămână	1,2 wați (modul standby), 8,5 wați (pregătit), 0,2 wați (oprit), 0,2 kWh/săptămână TEC	39 wați (copiere de sine stătătoare, model ISO/IEC 24712), 1,3 wați (modul standby), 17 wați (pregătit), 0,2 wați (oprit), TEC 0,2 kWh/săptămână
Dimensiuni (L x A x Î)	621 x 652 x 1.107 mm	621 x 751 x 1.177 mm	613 x 755 x 386 mm	613 x 755 x 493 mm
Greutate	125,1 kg	141 kg	35,3 kg (fără cartușele de cerneală/cablul de alimentare)	45,8 kg (fără cartușele de cerneală/cablul de alimentare)



A3+ color	A4 RIPS		A4 color	
WF-C8690DWF	WF-C529RDW	WF-C579RDWF	WF-C5210DW	WF-C5290DW
Multifuncțional A3+ 4-în-1	Imprimantă A4	Multifuncțional 4-în-1 A4	Imprimantă A4	Imprimantă A4
5,5 s monocrom/color	4,8 s monocrom/5,3 s color	4,8 s monocrom/5,3 s color	4,8 s monocrom/5,3 s color	4,8 s monocrom/5,3 s color
24 ppm monocrom/color	24 ppm monocrom/color	24 ppm monocrom/color	24 ppm monocrom/color	24 ppm monocrom/color
Până la 4800 x 1200 dpi	Până la 4800 x 1200 dpi	Până la 4800 x 1200 dpi	Până la 4800 x 1200 dpi	Până la 4800 x 1200 dpi
Da	Da	Da	-	Da
Da (PDF / TIFF / JPEG)	-	Da (PDF / TIFF / JPEG)	Da (PDF / TIFF / JPEG)	Da (PDF / TIFF / JPEG)
25 ipm monocrom/color	-	30 ipm monocrom (simplex) 60 ipm color (duplex)	-	-
1.200 x 2.400 dpi	-	1.200 x 2.400 dpi	-	-
Scanare către cloud, e-mail, PC, FTP, folder de rețea, Microsoft Sharepoint, memorie USB, Document Capture Pro	-	Scanare către e-mail, Scanare către FTP, Scanare către foldere de rețea, Scanare către USB, Computer (Epson Document Capture Pro), dispozitiv/card de memorie USB	-	-
22 ipm monocrom/21 ipm color	-	22 ipm monocrom/color	-	-
25-400 %, funcție de încadrare automată	-	25-400 %	-	-
Până la 600 x 1.200 dpi	-	Până la 600 x 600 dpi (optic) 600 x 1.200 dpi (maxim)	-	-
Până la 33,6 Kbps	-	Până la 33,6 Kbps	-	-
6 MB/550 de pagini	-	6 MB/550 de pagini	-	-
Apple AirPrint	Epson iPrint, Email Print, Remote Print Driver, Apple AirPrint	Epson iPrint, Email Print, Remote Print Driver, Scan-to-Cloud, Apple AirPrint	Android, iOS, Email Print, Epson iPrint, AirPrint	Android, iOS, Email Print, Epson iPrint, AirPrint
Rețea cablată (10BaseT/100Base-TX/1000Base-T), rețea wireless, USB (USB 3.0), Wi-Fi Direct	Rețea cablată (10BaseT/100Base-TX/1000Base-T), rețea wireless, USB (USB 2.0), Wi-Fi Direct	Rețea cablată (10BaseT/100Base-TX/1000Base-T), rețea wireless, USB (USB 2.0), Wi-Fi Direct	Rețea USB 2.0 de mare viteză: Rețea wireless 1000BASE-T, 100BASE-TX, 10BASE-T: IEEE 802.11b/g/n, 1xUSB 2.0	Rețea cablată (10BaseT/100Base-TX/1000Base-T), rețea wireless, USB (USB 2.0)
A3+, A3, A4, A5, A6, B5, Letter, Legal, plic nr. 10, DL, C6, C4, foto 9x13 cm, 13x18 cm, 10x15 cm, 20x25 cm, 16:19 lată, definită de utilizator 89x127 ~ 215,9x1200 mm	A4, A5, A6, B5, B6, C4 (plic), C6 (plic), DL (plic), No. 10 (plic), Letter, Legal, 9 x 13 cm, 10 x 15 cm, 13 x 18 cm, 16:9, HLT, EXE, definită de utilizator	A4, A5, A6, B5, B6, C4 (plic), C6 (plic), DL (plic), No. 10 (plic), Letter, Legal, 9 x 13 cm, 10 x 15 cm, 13 x 18 cm, 16:9, HLT, EXE, definită de utilizator	A4, A5, A6, B5, Letter, Legal, plic nr. 10, DL, C6, C4, Foto 13 x 18 cm, 10 x 15 cm, 16:19 lată, definit de utilizator 55 x 127 - 215,9 x 6000 mm	A4, A5, A6, B5, Letter, Legal, Plic nr. 10, DL, C6, C4, Foto 13 x 18 cm, 10 x 15 cm, 16:19 lată, definit de utilizator 55 x 127 - 215,9 x 6000 mm
Standard: 335 de coli (85 de coli din ASF spate + 250 coli prin față) Max.: 1.835 de coli (compartiment spate de alimentare automată de 85 de coli + tavă frontală de 250 de coli 1 + 3 tăvi frontale de 500 de coli 2-4)	Standard: 330 de coli Max.: 1.330 de coli	Standard: 330 de coli Max.: 1.330 de coli	Până la 250 de coli (80 g/m2), opțională de 500 de coli (80 g/m2), alimentare prin spate de 80 de coli (80 g/m2)	Standard: 250 de coli (80 g/m2), Opțional: 500 de coli (80 g/m2), Spate: ASF 80 de coli (80 g/m2)
Ecran tactil color de 12,7 cm	Ecran LCD color de 6,1 cm	Ecran tactil color de 10,9 cm	6,1 cm + cheie hard	6,1 cm + cheie hard
39 wați (copiere de sine stătătoare, model ISO/IEC 24712), 1,3 wați (modul standby), 18 wați (pregătit), 0,2 wați (oprit), TEC 0,2 kWh/săptămână	1,2 wați (modul standby), 24 wați (imprimare), 8 wați (pregătit), 0,2 wați (oprit), TEC 0,18 kWh/săptămână	29 wați (copiere de sine stătătoare, model ISO/IEC 24712), 1,3 wați (modul standby), 14 wați (pregătit), 0,2 wați (oprit), TEC 0,18 kWh/săptămână	22 wați (imprimare), 7 wați (pregătit), 1,2 wați (modul standby), 0,2 wați (oprit), TEC 0,16 kWh/săptămână	22 wați (imprimare), 7 wați (pregătit), 1,2 wați (modul standby), 0,2 wați (oprit), TEC 0,22 kWh/săptămână
613 x 755 x 493 mm	425 x 535 x 413 mm	425 x 535 x 413 mm	425 x 535 x 357 mm	425 x 535 x 357 mm
45,8 kg (fără cartușele de cerneală/cablul de alimentare)	19,3 kg	23 kg	15,3 kg	15,3 kg

	A4 color			
Model	WF-4745	WF-C5790DWF	WF-6590DWF	WF-6090DW
Funcții	Multifuncțional 4-în-1 A4	Multifuncțional 4-în-1 A4	Multifuncțional 4-în-1 A4	Imprimantă A4
Prima pagină imprimată	6,5 s monocrom/6,5 s color	4,8 s monocrom/5,3 s color	7 s monocrom/color	7 s monocrom/color
Viteză de imprimare (ISO)	24 ppm monocrom/22 ppm color	24 ppm monocrom/color	24 ppm monocrom/color	24 ppm monocrom/color
Rezoluție de imprimare	Până la 4800 x 1200 dpi	Până la 4800 x 1200 dpi	Până la 4800 x 1200 dpi	Până la 4800 x 1200 dpi
Compatibilitate cu PCL și Postscript	-	Da	Da	Da
Imprimare de pe USB	Da (PDF / TIFF / JPEG)	Da (PDF / TIFF / JPEG)	Da (PDF / TIFF / JPEG)	-
Viteză de scanare (ISO)	16 ipm monocrom și color	24 ipm monocrom/color	23 ipm monocrom/color	-
Rezoluția de scanare (maximă)	1.200 x 2.400 dpi	1.200 x 2.400 dpi	1.200 x 2.400 dpi	-
Funcții de scanare	Scanare către, e-mail, cloud, dispozitiv de memorie USB, computer, folder de rețea/FTP (Epson Document Capture Pro)	Scanare către dispozitiv de memorie, folder de rețea/FTP, e-mail, computer, cloud	E-mail, FTP, foldere în rețea, computer (Epson Document Capture Pro), Microsoft SharePoint cu Epson Document Capture Pro, dispozitiv de memorie USB	-
Viteză de copiere (ISO)	22 ipm monocrom/20 ipm color	22 ipm monocrom/color	22 ipm monocrom/21 ipm color	-
Raportul de zoom	25-400 %, funcție de încadrare automată	25-400 %	25-400 %, funcție de încadrare automată	-
Rezoluție de copiere	Până la 600 x 1.200 dpi	Până la 600 x 1.200 dpi	Până la 600 x 1.200 dpi	-
Viteză de transmisie prin fax	Până la 33,6 kbps/ aproximativ 3 secunde per pagină	Până la 33,6 Kbps	Până la 33,6 kbps	-
Memorie fax	Până la 180 de pagini (tabelul ITU-T nr. 1)	6 MB/550 de pagini	6 MB/550 de pagini	-
Imprimare mobilă și prin cloud	Epson Connect (iPrint, Email Print, Remote Print Driver, Scan-to-Cloud), Apple AirPrint	Android, iOS, Email Print, Epson iPrint, AirPrint	Epson iPrint, Email Print, Remote Print Driver, Scan-to-Cloud, Apple AirPrint	Epson iPrint, Email Print, Remote Print Driver, Scan-to-Cloud, Apple AirPrint
Interfețe	Rețea cablată (10BaseT / 100Base-TX), rețea wireless, USB 2.0, Wi-Fi Direct, comunicare în câmpul din jur (NFC)	Rețea cablată (10BaseT/100Base-TX/1000Base-T), rețea wireless, USB (USB 2.0)	Rețea cablată (10BaseT/100Base-TX/1000Base-T), rețea wireless, USB (USB 2.0), Wi-Fi Direct, comunicare în câmpul din jur (NFC)	Rețea cablată (10BaseT/100Base-TX/1000Base-T), rețea wireless, USB (USB 2.0), Wi-Fi Direct, comunicare în câmpul din jur (NFC)
Dimensiunea hârtiei obișnuite	A4, A5, A6, B5, C6 (plic), DL (plic), Nr. 10 (plic), 10 x 15 cm, 13 x 18 cm, 16:9, definit de utilizator, Letter, Legal	A4, A5, A6, B5, Letter, Legal, Plic nr. 10, DL, C6, C4, Foto 13 x 18 cm, 10 x 15 cm, 16:9 lată, definit de utilizator 55 x 127 - 215,9 x 6000 mm	A4, A5, A6, B5, C4 (plic), C6 (plic), Nr. 10 (plic), Letter, 10 x 15 cm, 13 x 18 cm, 20 x 25 cm, 16:9, Legal	A4, A5, A6, B5, C4 (plic), C6 (plic), Nr. 10 (plic), Letter, 10 x 15 cm, 13 x 18 cm, 20 x 25 cm, 16:9, Legal
Capacitate de hârtie	500 de coli standard, maximum 500 de coli, 20 de coli foto	Standard: 250 de coli (80 g/m <sup>2</sup> ), Opțional: 500 de coli (80 g/m <sup>2</sup> ), Spate: ASF 80 de coli (80 g/m <sup>2</sup> )	Standard: 500 de coli Max.: 1.581 de coli	Standard: 500 de coli Max.: 1.581 de coli
Afișaj LCD	Ecran tactil color de 10,9 cm	Ecran tactil color de 10,9 cm	Ecran tactil color de 10,9 cm	5,6 cm monocrom
Consum de energie în timpul funcționării/Pregătit/În așteptare/Oprit	8,9 wați (pregătit), 0,2 wați (oprit), 20 wați (copiere de sine stătătoare, model ISO/IEC 24712), 1,2 wați (modul standby), TEC 0,17 kWh/săptămână	25 wați (copiere de sine stătătoare, model ISO/IEC 24712), 1,5 wați (modul standby), 12 wați (pregătit), 0,2 wați (oprit), TEC 0,20 kWh/săptămână	17 wați (pregătit), 0,4 wați (oprit), 39 wați (copiere de sine stătătoare, model ISO/IEC 24712), 2,4 wați (modul standby), TEC 0,41 kWh/săptămână	8,1 wați (pregătit), 0,4 wați (oprit), 37 wați (copiere de sine stătătoare, model ISO/IEC 24712), 2,1 wați (modul standby), TEC 0,37 kWh/săptămână
Dimensiuni (L x A x Î)	425 x 388 x 330 mm	425 x 535 x 357 mm	516 x 522 x 514 mm	478 x 522 x 404 mm
Greutate	12,1 kg	18,7 kg	31,0 kg	28,0 kg

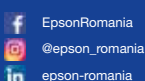
A4 monocrom		EcoTank color A4	EcoTank monocrom A4
WF-M5299DW	WF-M5799DWF	L6580	ET-M1180
Imprimantă A4	Multifuncțional 4-în-1 A4	Multifuncțional 4-în-1 A4	Imprimantă A4
4,8 s monocrom	4,8 s monocrom	5,5 s monocrom/6 s color	6 s monocrom
24 ppm monocrom	24 ppm monocrom	25 ppm monocrom/color	20 ppm monocrom
Până la 1200 x 2400 dpi	Până la 1200 x 2400 dpi	4.800 x 2.400 dpi	Până la 1200 x 2400 dpi
Da	Da	Da	Da (doar PCL)
Da (PDF / TIFF / JPEG)	Da (PDF / TIFF / JPEG)	Da	Da (PDF / TIFF / JPEG)
-	24 ipm monocrom (simplex) 24 ipm color (duplex)	A4 simplex 27,5 ipm alb-negru/9 ipm color, A4 duplex 11 ipm alb-negru/6 ipm color	-
-	1.200 x 2.400 dpi	1.200 x 2.400 dpi	-
-	Scanare către e-mail, Scanare către FTP, Scanare către foldere de rețea, Scanare către USB, Computer (Epson Document Capture Pro), dispozitiv/card de memorie USB	Scanare către e-mail, Scanare către cloud, Scanare către FTP, Scanare către foldere de rețea, Scanare către dispozitiv de memorie USB, Scanare către computer (Scan Smart)	-
-	22 ipm monocrom	Până la 22,5 ipm simplex, până la 19 ipm duplex	-
-	25-400 %, funcție de încădrare automată	25 %-400 %	-
-	Până la 600 x 600 dpi (optic) 600 x 1.200 dpi (maxim)	600 x 600	-
-	Până la 33,6 Kbps	Până la 33,6 kbps/ aproximativ 3 secunde per pagină	-
-	6 MB/550 de pagini	Până la 550 de pagini/6 MB (Tabelul ITU-T nr. 1)	-
Epson iPrint, Email Print, Remote Print Driver, Apple AirPrint	Epson iPrint, Email Print, Remote Print Driver, Apple AirPrint	Epson Connect <sup>6</sup> (iPrint, Email Print, Remote Print Driver, Scan-to-Cloud), Apple AirPrint	-
Rețea cablată (10BaseT/100Base-TX/1000Base-T), rețea wireless, USB (USB 2.0/USB 1.1 tip A), Wi-Fi Direct, comunicare în câmpul din jur (NFC)	Rețea cablată (10BaseT/100Base-TX/1000Base-T), rețea wireless, USB (USB 2.0/USB 1.1 tip A), Wi-Fi Direct, comunicare în câmpul din jur (NFC)	Rețea cablată, rețea wireless, USB, Wi-Fi Direct	Rețea cablată (10BaseT/100Base-TX), USB (USB 2.0 de mare viteză), Wi-Fi Direct
A4, A5, A6, B5, Letter, Legal, Plic nr. 10, DL, C6, C4, Foto 9 x 13 cm, 13 x 18 cm, 10 x 15 cm, 20 x 25 cm, 16:19 lată, definit de utilizator 64 x 127 - 215,9 x 6000 mm	A4, A5, A6, B5, Letter, Legal, Plic nr. 10, DL, C6, C4, Foto 13 x 18 cm, 10 x 15 cm, 16:19 lată, definit de utilizator 55 x 127 - 215,9 x 6000 mm	A4, A5, A6, B6, B5, Nr. 10 (Plic), DL (Plic), C6 (Plic), C4 (Plic), Letter, Legal	A4, Legal
Standard: 330 de coli Max.: 1.330 de coli (1 tavă de 250 de coli/tavă multifuncțională de 80 de coli/2 tăvi de 500 de coli)	Standard: 330 de coli Max.: 1.330 de coli (1 tavă de 250 de coli/tavă multifuncțională de 80 de coli/2 tăvi de 500 de coli)	Standard: 550 de coli (2 tăvi standard pentru hârtie de 250 de coli + tavă multifuncțională în partea din spate pentru 50 de coli)	Standard: 250 de coli Maximum: 251 de coli
Ecran LCD color de 6,1 cm	Ecran tactil color de 10,9 cm	Ecran tactil color de 10,9 cm	-
1,1 wați (modul standby), 23 wați (imprimare), 7 wați (pregătit), 0,2 wați (oprit), TEC 0,16 kWh/săptămână	23 wați (copiere de sine stătătoare, model ISO/IEC 24712), 1,4 wați (modul standby), 10 wați (pregătit), 0,2 wați (oprit), TEC 0,19 kWh/săptămână	19 wați (copiere de sine stătătoare, model ISO/IEC 24712), 0,8 wați (modul standby), 9,7 wați (pregătit), 0,2 wați (oprit), TEC 0,14 kWh/săptămână	0,7 wați (modul standby), 14 wați (imprimare), 3,4 wați (pregătit), 0,2 wați (oprit), TEC 0,13 kWh/săptămână
425 x 535 x 357 mm 14,9 kg	425 x 535 x 357 mm 18,3 kg	425 x 500 x 350 mm 17,8 kg	375 x 347 x 302 mm 6,2 kg
			375 x 347 x 346 mm 7,2 kg

- 1 O comparație între HP Colour LaserJet Pro M477dw și WF-C579R pe baza datelor despre capacitatea cernelii publicate de producător.
- 2 Pe baza calculelor Epson, Epson WorkForce Pro WF-C8190DW utilizează cu 83 % mai puțină energie decât HP Color LaserJet Enterprise M750dn, cel mai bine vândut model din segmentul de imprimante A3 color cu o singură trecere, cu viteza de 21-30 ppm (IDC, Quarterly Hardcopy Peripherals Tracker, livrări din trimestrul 4 din 2015 până în trimestrul 3 din 2019, publicat în trimestrul 2 din 2020). Metodologia se bazează „Consumul tipic de energie”, așa cum este definit în procedura de testare ENERGY STAR și/sau simulat cu trimitere la aceasta și măsurat în kWh pe an. Economie de CO2 calculată ca fiind proporțională cu economia de energie, pe baza unei generări medii pe teritoriul de kg CO2 per kWh electricitate utilizată.
- 3 Pe baza calculelor Epson, economisirea timpului cu imprimantele business Epson cu jet de cerneală calculată în comparație cu „timpul de imprimare/copiere” mediu cel mai scăzut al echipamentelor laser business („din sarcina anterioară”, „din starea activă” sau „din starea de repaus”) raportat de ENERGY STAR a fost adăugată la timpul necesar pentru a imprima la viteză maximă paginile rămase dintr-o sarcină de imprimare de birou de dimensiuni medii și a fost înmulțită cu numărul mediu de sarcini de imprimare pe an, conform Keypoint Intelligence. Modele de imprimante laser identificate folosind IDC, Quarterly Hardcopy Peripherals Tracker, livrări din trimestrul 3 din 2016 până în trimestrul 2 din 2020, publicat în trimestrul 2 din 2020.
- 4 Comparație a spațiilor de depozitare pe baza calculelor Epson cu privire la cerințele de spațiu de depozitare pentru consumabilele ambalate, suficiente pentru a imprima 6.000 de pagini cu 12 imprimante și multifuncționale (3-in-1) selectate din 50 % dintre cele mai bine vândute imprimante laser monocrom A4 (clasa sub 20 ppm), listate în datele IDC Worldwide Quarterly Hardcopy Peripherals Tracker din trimestrul 2 din 2019, rezultatele anului fiscal 2017. Volumele și capacitățile de imprimare medii pe fiecare unitate independentă de toner pentru fiecare model au fost calculate de Epson pe baza volumelor de imprimare și a dimensiunilor unităților individuale de toner publicate de producător pentru fiecare model (din august 2019). Dimensiunea reală și numărul de cartușe de toner necesare variază în funcție de modelul imprimantei laser. Volumele de imprimare menționate ale consumabilelor EcoTank sunt date numerice simulate, calculate de Epson pe baza metodologiei ISO/IEC24711, utilizând modelul de testare ISO/IEC19752.
- 5 Aproximarea se bazează pe testare internă; poate varia în funcție de numărul de copii selectat, de mediul de imprimare, precum și de setările de dimensiune, orientare și poziția hârtiei.
- 6 Volum de imprimare aproximativ. Volumul efectiv de imprimare poate varia în funcție de imaginile imprimate și de condițiile de utilizare. Pentru informații suplimentare, vizitați [www.epson.eu/pageyield](http://www.epson.eu/pageyield)
- 7 Stabilit în conformitate cu ISO/IEC 24734, indicând media ESAT de la testul categoriei Office pentru imprimarea A4 simplex și duplex, folosind setările standard. Pentru mai multe informații, vizitați [www.epson.eu/testing](http://www.epson.eu/testing)
- 8 Timp de imprimare a primei pagini de 4,8 s alb-negru/5,3 s color din stare activă.
- 9 Imprimantele compatibile cu AirPrint funcționează cu iPhone 4s și versiunile ulterioare, iPad 2 și versiunile ulterioare, toate modelele de iPad Air și iPad mini și iPod touch generația a 5-a cu cea mai nouă versiune de iOS și cu Mac cu cea mai nouă versiune de OS X.

Pentru informații suplimentare, contactați biroul Epson local sau vizitați [www.epson.ro](http://www.epson.ro)

EPSON Europe BV, Sucursala România  
AFI TECH PARK 1  
Bulevardul Tudor Vladimirescu, nr. 29A, etaj 4  
Sector 5, 050881, București  
Telefon: +40 21 402 5024  
Fax: +40 21 402 5020  
[www.epson.ro](http://www.epson.ro)

Call Center Epson  
Telefon: +40 21 794 0609  
Luni – Vineri, 09:00 – 18:00



Mărcile comerciale și mărcile înregistrate sunt proprietatea companiei Seiko Epson Corporation sau a deținătorilor respectivi. Informațiile privind produsul se pot modifica fără anunț prealabil.

**EPSON**®