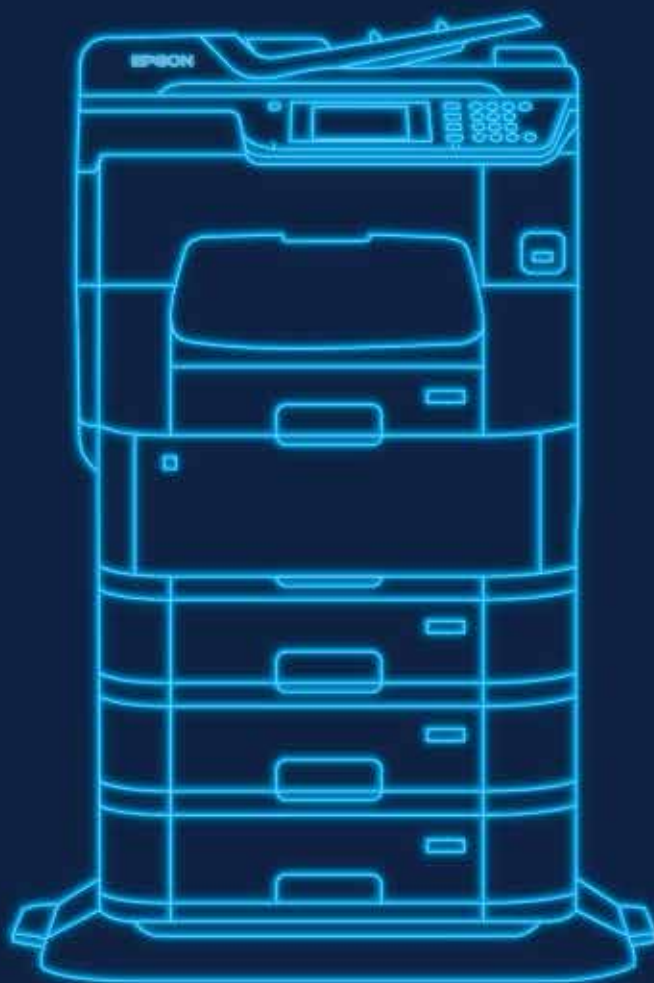
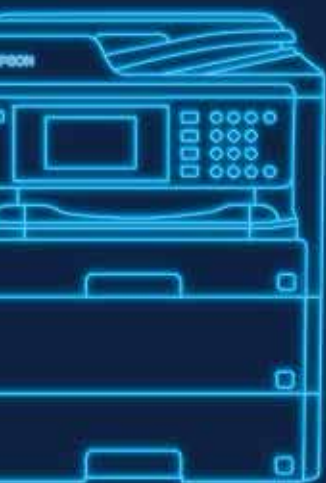





Zmień obecne
urządzenie na drukarkę
atramentową



Spis treści

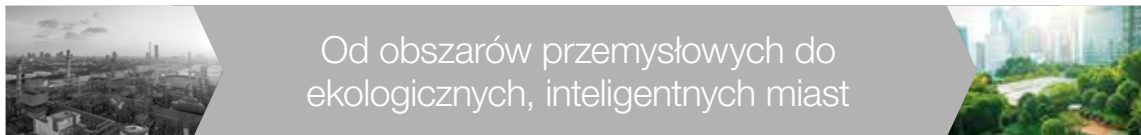
Epson oferuje szeroki wybór drukarek atramentowych, które pozwolą zarówno małym firmom, jak i wielkim przedsiębiorstwom zaoszczędzić pieniądze i czas oraz zapewnią bezproblemową pracę. Od druku monochromatycznego do kolorowego oraz od rozmiaru A4 do A3+ — z pewnością znajdziesz idealną drukarkę.

	Strona		Strona
Ekologiczne podejście	3	 WorkForce Pro A4 RIPS	15
Korzystaj z zalet technologii niewymagającej użycia ciepła	4	WF-C529R	
		WF-C579R	
Przewaga drukarek atramentowych	5	 Kolorowe drukarki A4 WorkForce Pro	16–18
Wysoka jakość, niski koszt atramentu	6–7	WF-C5210	
Rozwiązania do przetwarzania obrazu dla firm	8–9	WF-C5290	
		WF-4745	
		WF-C5790	
		WF-6590	
		WF-6090	
 WorkForce Enterprise	10–11	 Monochromatyczne drukarki A4 WorkForce Pro	19
WF-C20600		WF-M5299	
WF-C20750		WF-M5799	
WF-C21000			
WF-M21000			
 WorkForce Pro A3+ RIPS	13	 Kolorowe i monochromatyczne drukarki A4 EcoTank	20–21
WF-C878R		L6580	
WF-C879R		ET-M1180	
		ET-M3180	
 Kolorowe drukarki A3+ WorkForce Pro	14	Usługi zarządzania drukiem	22
WF-C8190		Dane techniczne	23–27
WF-C8610			
WF-C8690			

Ekologiczne podejście

Świat szybko się zmienia. Potrzeba produktów ekologicznych i wydajnych bardziej niż kiedykolwiek wpływa na to, czego użytkownicy i firmy oczekują od technologii i otaczającego ich świata.

Drukowanie nie jest tu wyjątkiem — zmieniając dotychczasowe urządzenia na biznesowe drukarki atramentowe Epson, klienci mogą dokonać pozytywnej zmiany.



Drukarka laserowa

Od starych kopiarek wykorzystujących ciepło do nowych, niewymagających użycia ciepła atramentowych drukarek Epson



Drukarka atramentowa

Materiały eksploatacyjne i opakowania, które zużywają drukarki atramentowe Epson oraz konkurencyjne drukarki laserowe

Oto ilość odpadów produkowanych przez typową drukarkę laserową w porównaniu z ilością materiałów eksploatacyjnych wymaganych przez równoważne atramentowe urządzenie Epson w okresie 5 lat¹ (przy założeniu, że liczba wydrukowanych miesięcznie stron wynosi 2100: 1500 w czerni oraz 600 w kolorze)



Biznesowa drukarka atramentowa



×9
torebek z atramentem



×44
kasety z tonerem

Laser



Przewaga drukarek atramentowych



Drukarki atramentowe Epson korzystają z technologii niewymagającej użycia ciepła, co zapewnia klientom znaczne korzyści.

Szybkie wydruki o stałej jakości

Opracowana przez firmę Epson technologia nie wymaga użycia ciepła do nagrzewania podczas włączania czy budzenia ze stanu uśpienia. Oznacza to, że urządzenie od razu zaczyna drukować, dzięki czemu czas od momentu gotowości do wydruku jest o 50% krótszy w porównaniu z drukarkami laserowymi², które muszą najpierw rozgrzać utrwalacz, aby drukować. Pozwala to uzyskać szybkie wydruki o stałej jakości, nawet w przypadku dokumentów o dużej gęstości druku.

Mniejszy pobór mocy to większa oszczędność energii i pieniędzy

Technologia niewymagająca użycia ciepła firmy Epson zużywa do 83% mniej energii niż technologia laserowa³, ponieważ nie wykorzystuje ciepła do uruchomienia. Drukarki atramentowe nie mają modułu utrwalacza, dlatego zużywają znacznie mniej energii.

Mniej części zamiennych to mniejszy wpływ na środowisko naturalne

Drukarki laserowe zazwyczaj korzystają z większej ilości materiałów eksploatacyjnych i w większości wypadków wymagają okresowej wymiany bębna, pasa transferowego i utrwalacza. Drukarki atramentowe Epson generują do 96% mniej zużytych materiałów eksploatacyjnych niż drukarki laserowe⁴. Dzięki technologii niewymagającej użycia ciepła w drukarkach atramentowych znajduje się mniej części do wymiany niż w przypadku drukarek laserowych, a głowica drukująca nie jest materiałem eksploatacyjnym. To ogranicza wpływ produkcji i recyklingu dodatkowych zasobów na środowisko naturalne.

Mniej interwencji zwiększa produktywność

Ponieważ drukarki atramentowe firmy Epson nie wykorzystują ciepła, to w ich konstrukcji znajduje się mniej części, które mogą się popsuć. To z kolei ogranicza liczbę potrzebnych interwencji. W rezultacie drukarki atramentowe Epson zapewniają niezawodność i znacznie krótszy czas przestoju.

Do
50%
szybciej od stanu gotowości
w porównaniu do drukarek
laserowych

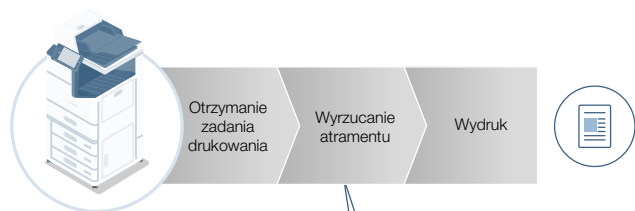
Do
96%
mniej zużytych materiałów
eksploatacyjnych w porównaniu
do drukarek laserowych

Do
83%
mniejsze zużycie energii i i niższe
emisje CO₂ w porównaniu do
drukarek laserowych

Proces wyrzucania atramentu



Drukarka laserowa



Drukarka atramentowa



Wysoka jakość, niski koszt atramentu

Atramenty DURABrite Ultra i DURABrite Pro firmy Epson mają certyfikaty zgodności z normą ISO 11798, zapewniając wysoką trwałość wydruków w każdym środowisku biznesowym.



Doskonałe wydruki

Podnieś jakość swoich materiałów drukowanych dzięki grafice w wysokiej jakości. Wskutek podwojenia gęstości dysz nowa głowica drukująca PrecisionCore gwarantuje wysoką jakość drukowania w rozdzielczości 600 dpi na zwykłym papierze.

Dokumenty o jakości biznesowej

Większa koncentracja pigmentów w atramentach DURABrite Pro daje jaśniejsze kolory. Pigment nie wsiąka w papier, więc wydruki prawie w ogóle nie prześwitują na drugą stronę.

Większy wybór

Atrament jest wyrzucany bezpośrednio, więc możliwe jest drukowanie na różnorodnych rodzajach papieru. Ponadto, ponieważ atrament częściowo przenika do włókien papieru, nie blaknie z czasem.

Wysoka trwałość

Dzięki temu, że pigment zawiera żywicę i jest nierozpuszczalny, wydruki są trwałe i odporne na wodę, rozmazywanie oraz działanie zakreślaczy.



Dlaczego warto wybrać oryginalne atramenty firmy Epson?

Wydłuż czas eksploatacji drukarki

Faktem jest, że oryginalne atramenty firmy Epson optymalizują żywotność drukarek Epson. Dzieje się tak dlatego, że zostały one zaprojektowane i przetestowane, aby idealnie współpracowały z tymi drukarkami i zapobiegały blokowaniu dysz – wydłużając działanie głowic drukujących.

Zamienniki innych firm zwiększają ryzyko przestoju i napraw, powodują przedwczesne zużycie elementów i w efekcie mogą doprowadzić do trwałego uszkodzenia drukarki.

Ciesz się większą niezawodnością i jakością

Jeśli chodzi o niezawodność, nic nie jest bliższe oryginalnym atramentom firmy Epson. Powstają w wyniku skrupulatnych prac projektowych, są produkowane w najnowocześniejszych, specjalnie do tego przeznaczonych zakładach, a następnie poddawane rozległym testom. Dopiero potem trafiają do użytkowników. Mogą zatem zagwarantować niezawodne i trwałe rezultaty.

Nieoryginalne atramenty oznaczają nieakceptowalną jakość druku, krótką trwałość atramentu, który może być podatny na manipulacje podczas archiwizacji dokumentów, a także naruszenie reputacji firmy zapewniającej profesjonalizm.

Ogranicz koszty do minimum

W przypadku wyboru atramentów drukarek należy wziąć pod uwagę ważne koszty. Wybierając oryginalne atramenty firmy Epson, ograniczasz szkody zarówno dotyczące sprzętu, jak i działalności swojej firmy.

Korzystanie z nieoryginalnych atramentów niesie za sobą skutki finansowe. Chociaż niski początkowy koszt może wydawać się atrakcyjny, wkrótce mogą się pojawić kolejne wydatki. Od wymiany wadliwych produktów przez konserwację drukarki oraz utratę czasu i zasobów spowodowaną koniecznością powtórnego drukowania po wymianę zawadnych wkładów, a nawet samej drukarki – budżet na pewno przy tym ucierpi.

Odwiedź stronę www.epson.eu/consumables/genuine-inks



Rozwiązania do przetwarzania obrazu dla firm

Dowiedz się, jak rozwiązania oferowane przez Epson i firmy partnerskie pozwalają maksymalnie wykorzystać potencjał drukarek, by spełnić wymagania zarówno małych i średnich przedsiębiorstw, jak i dużych firm, a także w jaki sposób mogą być zaadaptowane do zaspokajania potrzeb rynków wertykalnych.

Zarządzanie flotą



Epson Device Admin (EDA)

Kontroluj swoją flotę drukarek, analizuj ich pracę i zarządzaj nimi centralnie za pomocą jednego, intuicyjnego interfejsu stworzonego w celu zwiększania wydajności, ograniczenia kosztów i zapewnienia ich maksymalnego bezpieczeństwa.

Zdalna obsługa i wsparcie



Epson Remote Services (ERS)

Stworzony przez Epson chmurowy system monitorowania urządzeń i zarządzania nimi ułatwia dostawcom usług zdalne przeprowadzanie dokładnej diagnostyki bez negatywnego wpływu na bezpieczeństwo. Zapewnia on technikom serwisowym informacje potrzebne do przeprowadzenia skutecznej naprawy za pierwszym razem i skraca przestoje w pracy urządzenia.



Wbudowany agent ERS

Skorzystaj z wartości dodanej ERS wraz z wbudowanym agentem, aby bezproblemowo skonfigurować i użytkować urządzenie.

Drukowanie z urządzeń mobilnych i w chmurze



Drukowanie z urządzeń mobilnych i w chmurze

Zmień swój smartfon lub tablet w zaawansowane urządzenie biurowe. Oferowane przez firmę Epson usługi druku mobilnego i w chmurze umożliwiają drukowanie i skanowanie dokumentów ze smartfona i tabletu, gdy jesteś w biurze i w drodze.



Przepływ pracy i bezpieczeństwo



Epson Print Admin (EPA)

Oparte na serwerze rozwiązanie umożliwia zwiększenie produktywności i monitorowanie wykorzystania drukarek. Dzięki uwierzytelnianiu użytkowników jest tworzone zabezpieczone środowisko drukowania, skanowania i kopiowania.



Epson Print Admin Serverless (EPA Serverless)

Bezproblemowo zintegruj urządzenia zgodnie z zasadami z zakresu bezpieczeństwa i zgodności z przepisami bez konieczności utrzymywania systemu serwerowego.



Document Capture Pro (DCP)

Skanuj, zapisuj i udostępniaj dane z łatwością. Zaawansowane funkcje nazywania, rozdzielania i rozsyłania dokumentów sprawiają, że skanowanie staje się proste — i logiczne.



Document Capture Pro Server (DCPS)

W przypadku urządzeń wielofunkcyjnych program Document Capture Pro Server umożliwia administratorom zarządzanie funkcjami skanowania za pomocą jednego przycisku bez konieczności instalowania oprogramowania na poszczególnych komputerach.

Integracja z oprogramowaniem innych firm



Epson Open Platform (EOP)

Zyskaj pełną kontrolę nad procesami drukowania dzięki aplikacji internetowej, która pozwala lepiej dostosowywać drukarkę do konkretnych, zmieniających się wymogów biznesowych.

Więcej informacji na temat rozwiązań firmy Epson i innych firm można znaleźć na stronie www.epson.pl/bis.

WorkForce Enterprise

Drukarki biurowe o wyjątkowej szybkości ISO do 100 str./min wykorzystujące technologię atramentową, które gwarantują zmniejszenie negatywnego wpływu na środowisko.



Wielofunkcyjna drukarka WorkForce Enterprise WF-C20600

Kolorowe urządzenie A3+ do 4 w 1 z obsługą SRA3*
Szybkość drukowania do 60 str./min
Czas drukowania pierwszej strony (FCOT): 5,6 sek.⁵
Druk do 100 000 stron w czerni i 50 000 w kolorze bez uzupełniania materiałów eksploatacyjnych⁶
Kolorowy wyświetlacz dotykowy 22,7 cm
Szybkie skanowanie dwustronne
(jednostronnie: 60 obr./min i dwustronnie: 110 obr./min)
Opcjonalny drugi port Ethernet
Niski pobór mocy (180–300 W)
2350 arkuszy – standardowe podawanie papieru
Maks. podawanie papieru: 5350 arkuszy
Funkcje zszywania, dziurkowania i składanej broszury
Faks
Emulacja języka sterowania drukarką Postscript i PCL

Wielofunkcyjna drukarka WorkForce Enterprise WF-C20750

Kolorowe urządzenie A3+ do 4 w 1 z obsługą SRA3*
Szybkość drukowania do 75 str./min
Czas drukowania pierwszej strony (FCOT): 5,4 sek.⁵
Druk do 100 000 stron w czerni i 50 000 w kolorze bez uzupełniania materiałów eksploatacyjnych⁶
Kolorowy wyświetlacz dotykowy 22,7 cm
Szybkie skanowanie dwustronne
(jednostronnie: 60 obr./min i dwustronnie: 110 obr./min)
Opcjonalny drugi port Ethernet
Niski pobór mocy (180–300 W)
2350 arkuszy – standardowe podawanie papieru
Maks. podawanie papieru: 5350 arkuszy
Funkcje zszywania, dziurkowania i składanej broszury
Faks
Emulacja języka sterowania drukarką Postscript i PCL



Wielofunkcyjna drukarka WorkForce Enterprise WF-C21000

Kolorowe urządzenie A3+ do 4 w 1 z obsługą SRA3*
Szybkość drukowania do 100 str./min
Czas drukowania pierwszej strony (FCOT): 4,9 sek.⁵
Druk do 100 000 stron w czerni i 50 000 w kolorze bez uzupełniania materiałów eksploatacyjnych⁶
Kolorowy wyświetlacz dotykowy 22,7 cm
Szybkie skanowanie dwustronne
(jednostronnie: 60 obr./min i dwustronnie: 110 obr./min)
Opcjonalny drugi port Ethernet
Niski pobór mocy (180–320 W)
2350 arkuszy – standardowe podawanie papieru
Maks. podawanie papieru: 5350 arkuszy
Funkcje zszywania, dziurkowania i składanej broszury
Faks
Emulacja języka sterowania drukarką Postscript i PCL

Rozwiązania dla urządzeń z serii WF-C20600, WF-C20750 i WF-C21000



Epson Print Admin



EPA Serverless



Epson iPrint



Epson Open Platform



Document Capture Pro



Document Capture Pro Server



Epson Remote Services



Wbudowany agent ERS



Epson Device Admin

Wielofunkcyjna drukarka WorkForce Enterprise WF-M21000

Urządzenie monochromatyczne
A3+ do 4 w 1 z obsługą SRA3*
Szybkość drukowania do 100 str./min
Czas drukowania pierwszej strony (FCOT):
4,9 sek.⁵
Druk do 120 000 stron w czerni bez uzupełniania materiałów eksploatacyjnych⁶
Kolorowy wyświetlacz dotykowy 22,7 cm
Szybkie skanowanie dwustronne
(jednostronnie: 60 obr./min i dwustronnie:
110 obr./min)
Niski pobór mocy (170–320 W)
2350 arkuszy – standardowe podawanie papieru
Maks. podawanie papieru: 5350 arkuszy
Funkcje zszywania, dziurkowania i składanej broszury
Faks
Emulacja języka sterowania drukarką
Postscript i PCL



Rozwiązania



Epson Print Admin



Epson Print Admin Serverless



Epson iPrint



Epson Open Platform



Document Capture Pro



Document Capture Pro Server



Epson Remote Services



Epson Device Admin

* Opcjonalny faks

WorkForce Pro A3+ RIPS

Ekologiczne, nieprzerwane drukowanie Technologia RIPS (Replaceable Ink Pack System) wykorzystuje worki z atramentem o wyjątkowo dużej pojemności, co pozwala zmniejszyć interwencje użytkownika oraz zużywać mniej materiałów eksploatacyjnych.



Wielofunkcyjna drukarka WorkForce Pro WF-C878RD3TWFC

Kolorowe urządzenie A3+ 4 w 1 z obsługą SRA3

Druk do 20 000 stron w czerni i w kolorze bez uzupełniania materiałów eksploatacyjnych⁶

Krótki czas wydruku pierwszej strony (5,5 s)

Szybkość drukowania ISO: 25 str./min⁷

Obsługa różnorodnych nośników – do 300 g/m²

Kolorowy wyświetlacz dotykowy 12,7 cm

Emulacja języka sterowania drukarką Postscript i PCL

Rozwiązania



Epson Print Admin



Epson Device Admin



Epson iPrint



Epson Open Platform



Document Capture Pro



Document Capture Pro Server



Epson Remote Services



Wbudowany agent ERS

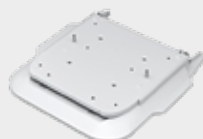
Opcje dla drukarek kolorowych A3+ RIPS



Kaseta na 500 arkuszy papieru



Wysoka szafka



Stojak na drukarkę



Opcjonalne porty Ethernet/faksu (tylko model WF-C879R)



Zszywacz (tylko model WF-C879R)



Wielofunkcyjna drukarka WorkForce Pro WF-C879RD3TWFC

Kolorowe urządzenie
A3+ 4 w 1 z obsługą SRA3

Druk do 86 000 stron w czerni
i 50 000 w kolorze bez uzupełniania
materiałów eksploatacyjnych⁶

Krótki czas wydruku
pierwszej strony (5,5 s)

Szybkość drukowania ISO: 26 str./min⁷

Obsługa różnorodnych
nośników – do 300 g/m²

Kolorowy wyświetlacz
dotykowy 12,7 cm

Automatyczny podajnik dokumentów
o pojemności 150 arkuszy

Szybsze skanowanie w lepszej jakości

Lepsza łączność – do dwóch portów
Ethernet/faksu

Skanowanie cienkich dokumentów –
nawet 38 g/m²

Emulacja języka sterowania drukarką
Postscript i PCL

Rozwiązania



Epson Print
Admin



EPA
Serverless



Epson iPrint



Epson Open
Platform



Document
Capture
Pro



Document
Capture
Pro Server



Epson Remote
Services



Wbudowany
agent ERS



Epson Device
Admin



Kolorowe drukarki A3+ WorkForce Pro

Drukarki A3+ firmy Epson stworzone zostały do szybkiego i niezawodnego druku w dużych biurach wymagających dużej ilości wydruków. Podnieś wydajność dzięki szybkiemu drukowi ISO w jakości biznesowej do 24 str./min⁷, jednocześnie zmniejszając negatywny wpływ na środowisko oraz obniżając koszty.



Drukarka jednofunkcyjna WorkForce Pro WF-C8190DW

Drukarka kolorowa A3+
Szybkość drukowania ISO 24 str./min⁷
Pojemność do 1835 arkuszy
Automatyczny druk dwustronny
Kolorowy wyświetlacz LCD 6,1 cm
Emulacja języka sterowania drukarką
Postscript i PCL

Rozwiązania



Epson Print Admin



Epson Remote Services



Epson iPrint



Epson Device Admin



Wielofunkcyjne urządzenia WorkForce Pro WF-C8610DWF i WF-C8690DWF

Drukarka kolorowa A3+ typu 4 w 1
Szybkość drukowania ISO 24 str./min⁷
Pojemność do 1835 arkuszy
Automatyczny druk dwustronny
Kolorowy wyświetlacz dotykowy 12,7 cm
Emulacja języka sterowania drukarką GDI
Emulacja języka sterowania drukarką
Postscript i PCL
(tylko model WF-C8690DWF)

Rozwiązania



Epson Print Admin
(tylko model WF-C8690DWF)



Epson Remote Services



Epson iPrint



Epson Open Platform
(tylko model WF-C8690DWF)



Epson Device Admin

Opcje



Do dwóch kaset na
500 arkuszy papieru



Wysoka szafka



Dolna szafka

Kolorowe urządzenia WorkForce Pro A4 RIPS

Najnowsze drukarki A4 RIPS firmy Epson zapewniają wysoką wydajność atramentu, a atramenty DURABrite Ultra i DURABrite Pro odpowiadają za żywe kolory i trwałe wydruki.



Drukarka jednofunkcyjna WorkForce Pro WF-C529RDW

Kolorowa drukarka A4

Druk do 50 000 stron w czerni i 20 000 w kolorze bez uzupełniania materiałów eksploatacyjnych⁶

Szybkość drukowania ISO: 24 str./min⁷

Krótki czas drukowania pierwszej strony: 4,8 sek. (mono) i 5,3 sek. (kolor)⁸

Pojemność do 1330 arkuszy

Kolorowy wyświetlacz LCD 6,1 cm

Emulacja języka sterowania drukarką Postscript i PCL

Rozwiązania



Epson Print Admin



Epson Remote Services



Epson Device Admin



Wielofunkcyjna drukarka WorkForce Pro WF-C579RDWF

Kolorowa drukarka A4 4 w 1

Druk do 50 000 stron w czerni i 20 000 w kolorze bez uzupełniania materiałów eksploatacyjnych⁶

Szybkość drukowania ISO 24 str./min⁷

Krótki czas drukowania pierwszej strony: 4,8 sek. (mono) i 5,3 sek. (kolor)⁸

Pojemność do 1330 arkuszy

Skanowanie dwustronne z szybkością 60 obr./min

Kolorowy wyświetlacz dotykowy 10,9 cm

Emulacja języka sterowania drukarką Postscript i PCL

Rozwiązania



Epson Print Admin



Epson Remote Services



Epson Device Admin



Epson Open Platform



Document Capture Pro



Document Capture Pro Server

Opcje



Mała szafka



Średnia szafka



Duża szafka

Do dwóch dodatkowych kaset dostępnych opcjonalnie w drukarkach A4 RIPS



Kaseta na 500 arkuszy papieru

Kolorowe urządzenia WorkForce Pro A4

Dodaj do dokumentów A4 żywe kolory bez podnoszenia kosztów drukowania. Zmaksymalizuj wydajność i podnieś produktywność dzięki szybkości drukowania ISO wynoszącej 24 str./min⁸.



Drukarka jednofunkcyjna WorkForce Pro WF-C5210DW

Drukarka kolorowa A4
Szybkość drukowania ISO 24 str./min⁷
Pojemność do 830 arkuszy
Automatyczny druk dwustronny
Kolorowy wyświetlacz LCD 6 cm
Emulacja języka sterowania
drukarką GDI

Rozwiązania



Epson Remote
Services



Epson iPrint



Epson Device
Admin



Drukarka jednofunkcyjna WorkForce Pro WF-C5290DW

Drukarka kolorowa A4
Szybkość drukowania ISO 24 str./min⁷
Pojemność do 830 arkuszy
Automatyczny druk dwustronny
Kolorowy wyświetlacz LCD 6 cm
Emulacja języka sterowania drukarką
Postscript i PCL

Rozwiązania



Epson Print
Admin



Epson Remote
Services



Epson iPrint



Epson Device
Admin





Wielofunkcyjna drukarka WorkForce Pro WF-4745

Kolorowe urządzenie A4 typu 4 w 1
Szybkość drukowania ISO: 24 str./min
w czerni i 22 str./min w kolorze⁷
Podajnik o pojemności 500 arkuszy
Automatyczny druk dwustronny
Kolorowy wyświetlacz
dotykowy 10,9 cm
Emulacja języka sterowania
drukarką GDI

Rozwiązania



Epson iPrint



Epson Device
Admin



Document
Capture
Pro



Epson Remote
Services



Wielofunkcyjna drukarka WorkForce Pro WF-C5790DWF

Kolorowe urządzenie A4 typu 4 w 1
Szybkość drukowania ISO 24 str./min⁷
Pojemność do 830 arkuszy
Automatyczny druk dwustronny
Kolorowy wyświetlacz
dotykowy 10,9 cm
Emulacja języka sterowania drukarką
Postscript i PCL

Rozwiązania



Epson Print
Admin



Epson Remote
Services



Epson iPrint



Epson Open
Platform



Document
Capture
Pro



Epson Device
Admin



Document
Capture
Pro Server

Opcje dla serii WF-C5000



Mała szafka



Średnia szafka



Duża szafka



Kaseta na 500 arkuszy papieru



Wielofunkcyjna drukarka WorkForce Pro WF-6590DWF

Kolorowe urządzenie A4 typu 4 w 1
Szybkość drukowania ISO 24 str./min⁷
Pojemność do 1581 arkuszy
Automatyczny druk dwustronny
Kolorowy wyświetlacz
dotykowy 10,9 cm
Emulacja języka sterowania drukarką
Postscript i PCL

Rozwiązania



Epson Print
Admin



Epson Remote
Services



Epson iPrint



Epson Open
Platform



Document
Capture
Pro



Document
Capture
Pro Server



Epson Device
Admin



Drukarka jednofunkcyjna WorkForce Pro WF-6090DW

Drukarka kolorowa A4
Szybkość drukowania ISO 24 str./min⁷
Pojemność do 1581 arkuszy
Automatyczny druk dwustronny
Jednokolorowy panel LCD 5,6 cm
Emulacja języka sterowania drukarką
Postscript i PCL

Rozwiązania



Epson Remote
Services



Epson iPrint



Epson Device
Admin

Opcje



Dolna szafka – dostępna tylko
dla serii 6000



Wysoka szafka – dostępna
tylko dla serii 6000



Do dwóch kaset papieru w arkuszach

Monochromatyczne drukarki A4 WorkForce Pro

Małe biura i duże firmy mogą obniżyć koszty drukowania monochromatycznego, wybierając drukarki A4 firmy Epson. Charakteryzują się one niskim całkowitym kosztem posiadania (TCO), pomagają zmniejszyć negatywny wpływ na środowisko i podnieść produktywność, a także rzadziej wymagają interwencji.



Drukarka jednofunkcyjna WorkForce Pro WF-M5299DW

Drukarka monochromatyczna A4
Szybkość drukowania ISO 24 str./min⁷
Pojemność do 1330 arkuszy
Automatyczny druk dwustronny
Kolorowy wyświetlacz LCD 6,1 cm
Emulacja języka sterowania drukarką Postscript i PCL

Rozwiązania



Epson iPrint



Epson Print Admin



Epson Device Admin



Epson Remote Services



Wielofunkcyjna drukarka WorkForce Pro WF-M5799DWF

Drukarka monochromatyczna A4 typu 4 w 1
Szybkość drukowania ISO 24 str./min⁷
Pojemność do 1330 arkuszy
Automatyczny druk dwustronny
Kolorowy wyświetlacz dotykowy 10,9 cm
Emulacja języka sterowania drukarką Postscript i PCL

Rozwiązania



Epson Print Admin



Epson iPrint



Document Capture Pro



Document Capture Pro Server



Epson Remote Services



Epson Open Platform



Epson Device Admin

Kolorowe urządzenia A4 EcoTank

Szybka i funkcjonalna drukarka EcoTank L6580 firmy Epson drukuje tysiące stron bez kosztów i problemów związanych z wymianą wkładów atramentowych.

Wielofunkcyjna drukarka L6580

Kolorowe urządzenie A4 typu 4 w 1
Szybkość drukowania ISO 25 str./min⁷
Czas drukowania pierwszej strony (FPOT): 5,5 sek. (mono) i 6 sek. (kolor)
Wyjątkowo niski koszt wydruku strony
Kolorowy wyświetlacz dotykowy LCD 10,9 cm
Niewielkie wymiary
Automatyczny druk dwustronny
Emulacja języka sterowania drukarką Postscript i PCL
500 arkuszy



Rozwiązania



Epson Device
Admin



Epson Remote
Services



Drukarki monochromatyczne A4 EcoTank

Korzystaj z niskiego kosztu drukowania biznesowego, uzyskując przy tym wysoką niezawodność i minimalny zakres interwencji użytkownika.



Drukarka jednofunkcyjna EcoTank ET-M1180

Drukarka monochromatyczna A4
Szybkość drukowania ISO 20 str./min⁷
Wydajność wkładu początkowego 11 000 stron
Niewielkie wymiary
Automatyczny druk dwustronny
Emulacja języka sterowania drukarką PCL
251 arkuszy

Rozwiązania



Epson Device
Admin



Epson Remote
Services



Drukarka wielofunkcyjna EcoTank ET-M3180

Drukarka monochromatyczna A4 typu 4 w 1
Szybkość drukowania ISO 20 str./min⁷
Wydajność wkładu początkowego 11 000 stron
Niewielkie wymiary
Automatyczny druk dwustronny
Kolorowy wyświetlacz dotykowy 6,1 cm
Emulacja języka sterowania drukarką PCL
251 arkuszy

Rozwiązania



Epson Device
Admin



Epson Remote
Services

Usługi zarządzania drukiem



Rozwijaj firmę z pomocą CoverPlus

CoverPlus to wyjątkowe wsparcie techniczne, które zapewnia maksymalny komfort i pewność użytkowania. Służymy pomocą przy wyborze drukarek najbardziej odpowiednich do Twoich potrzeb, a następnie zapewniamy najwyższej jakości pomoc techniczną. Gwarancja CoverPlus zapewnia maksymalny czas pracy, pomaga chronić Twoją inwestycję i pozwala Ci skupić się na swojej działalności.

- Nawet do pięciu lat usług serwisowych i stała pomoc techniczna gwarantują pewność i niezawodność sprzętu.
- Przyjazd serwisanta i naprawa w ciągu dwóch dni roboczych ogranicza do minimum nieprzewidziany czas przestoju.
- Określenie całkowitego kosztu posiadania minimalizuje nieoczekiwane koszty obsługi serwisowej.

Więcej informacji można znaleźć na stronie www.epson.pl/managed-print-services.

	WorkForce Enterprise			
Model	WF-C20600	WF-C20750	WF-C21000	WF-M21000
Funkcje	SRA3, wielofunkcyjne urządzenie do 4 w 1*	SRA3, wielofunkcyjne urządzenie do 4 w 1*	SRA3, wielofunkcyjne urządzenie do 4 w 1*	SRA3, wielofunkcyjne urządzenie do 4 w 1*
Czas drukowania pierwszej strony	7,6 sek. mono/kolor	7 sek. mono/kolor	6,2 sek. mono/kolor	6,2 s mono
Szybkość drukowania (ISO)	60 str./min (mono/kolor)	75 str./min (mono/kolor)	100 str./min (mono/kolor)	Do 100 str./min mono
Rozdzielczość druku	600 x 2400 dpi	600 x 2400 dpi	600 x 2400 dpi	600 x 2400 dpi
Zgodność z PCL i PostScript	Tak	Tak	Tak	Tak
Drukowanie z USB	Tak (PDF / TIFF / JPEG)	Tak (PDF / TIFF / JPEG)	Tak (PDF / TIFF / JPEG)	Tak (PDF / TIFF / JPEG)
Szybkość skanowania (ISO)	60 obr./min mono (jednostronne) 110 obr./min kolor (dwustronne)	60 obr./min mono (jednostronne) 110 obr./min kolor (dwustronne)	60 obr./min mono (jednostronne) 110 obr./min kolor (dwustronne)	60 obr./min mono (jednostronne) 110 obr./min kolor (dwustronne)
Rozdzielczość skanowania (maksymalna)	600 x 600 dpi	600 x 600 dpi	600 x 600 dpi	600 x 600 dpi
Funkcje skanowania	Do wiadomości e-mail, FTP, folderów sieciowych, komputera (Epson Document Capture Pro), Microsoft SharePoint® dzięki opcji Epson Document Capture Pro, urządzenia pamięci USB	Do wiadomości e-mail, FTP, folderów sieciowych, komputera (Epson Document Capture Pro), Microsoft SharePoint® dzięki opcji Epson Document Capture Pro, urządzenia pamięci USB	Do wiadomości e-mail, FTP, folderów sieciowych, komputera (Epson Document Capture Pro), Microsoft SharePoint® dzięki opcji Epson Document Capture Pro, urządzenia pamięci USB	Do wiadomości e-mail, FTP, folderów sieciowych, komputera (Epson Document Capture Pro), Microsoft SharePoint® dzięki opcji Epson Document Capture Pro, urządzenia pamięci USB
Szybkość kopiowania (ISO)	60 obr./min (mono/kolor)	75 obr./min (mono/kolor)	100 obr./min (mono/kolor)	Do 100 obr./min mono
Współczynnik powiększenia	25–400%	25–400%	25–400%	25–400%
Rozdzielczość kopiowania	600 x 1200 dpi	600 x 1200 dpi	600 x 1200 dpi	Do 600 x 1200 dpi
Szybkość transmisji faksów	Do 33,6 kb/s	Do 33,6 kb/s	Do 33,6 kb/s	Do 33,6 kb/s
Pamięć faksu	6 MB / 550 stron	6 MB / 550 stron	6 MB / 550 stron	6 MB / 550 stron
Drukowanie z urządzeń mobilnych i w chmurze	Epson iPrint, Email Print, Remote Print Driver, Scan-to-Cloud	Epson iPrint, Email Print, Remote Print Driver, Scan-to-Cloud	Epson iPrint, Email Print, Remote Print Driver, Scan-to-Cloud	Epson iPrint, Email Print, Remote Print Driver, Scan-to-Cloud
Interfejsy	Sieciowe przewodowe (10BaseT / 100Base-TX), sieciowe bezprzewodowe, USB (High Speed USB 2.0 / USB 3.0 / USB 1.1 typu A), Wi-Fi Direct	Sieciowe przewodowe (10BaseT / 100Base-TX), sieciowe bezprzewodowe, USB (High Speed USB 2.0 / USB 3.0 / USB 1.1 typu A), Wi-Fi Direct	Sieciowe przewodowe (10BaseT / 100Base-TX), sieciowe bezprzewodowe, USB (High Speed USB 2.0 / USB 3.0 / USB 1.1 typu A), Wi-Fi Direct	Sieciowe przewodowe (10BaseT / 100Base-TX), sieciowe bezprzewodowe, USB (High Speed USB 2.0 / USB 3.0 / USB 1.1 typu A), Wi-Fi Direct
Rozmiar zwykłego papieru	A3, A4, pocztówka, A3+, A5, A6, B4, B5, B6, C4 (koperta), C5 (koperta), C6 (koperta), DL (koperta), Executive, Letter, Legal, HLT, Nr 10 (koperta), niestandardowe	A3, A4, pocztówka, A3+, A5, A6, B4, B5, B6, C4 (koperta), C5 (koperta), C6 (koperta), DL (koperta), Executive, Letter, Legal, HLT, Nr 10 (koperta), niestandardowe, SRA3	A3, A4, pocztówka, A3+, A5, A6, B4, B5, B6, C4 (koperta), C5 (koperta), C6 (koperta), DL (koperta), Executive, Letter, Legal, HLT, Nr 10 (koperta), niestandardowe	A3, A4, pocztówka, A3+, A5, A6, B4, B5, B6, C4 (koperta), C5 (koperta), C6 (koperta), DL (koperta), Executive, Letter, Legal, HLT, Nr 10 (koperta), niestandardowe
Pojemność podajnika	Standardowa: 2350 arkuszy (550 arkuszy na podajnik + ADF na 150 arkuszy); Maks.: 5350 arkuszy	Standardowa: 2350 arkuszy (550 arkuszy na podajnik + ADF na 150 arkuszy); Maks.: 5350 arkuszy	Standardowa: 2350 arkuszy (550 arkuszy na podajnik + ADF na 150 arkuszy); Maks.: 5350 arkuszy	Standardowa: 2350 arkuszy (550 arkuszy na podajnik + ADF na 150 arkuszy); Maks.: 5350 arkuszy
Wyświetlacz LCD	Kolorowy wyświetlacz dotykowy 22,7 cm	Kolorowy wyświetlacz dotykowy 22,7 cm	Kolorowy wyświetlacz dotykowy 22,7 cm	Kolorowy wyświetlacz dotykowy 22,7 cm
Pobór mocy: praca / gotowość / uśpienie / zasilanie wyłączone	160 W (kopiowanie autonomiczne, wzór ISO/IEC 24712), 1,1 W (tryb uśpienia), 76 W (gotowość), 0,1 W (zasilanie wyłączone), TEC 0,34 kWh/tydzień	160 W (kopiowanie autonomiczne, wzór ISO/IEC 24712), 1,1 W (tryb uśpienia), 76 W (gotowość), 0,1 W (zasilanie wyłączone), TEC 0,34 kWh/tydzień	170 W (kopiowanie autonomiczne, wg wzorca ISO/IEC 24712), 1,1 W (tryb uśpienia), 76 W (gotowość), 0,1 W (zasilanie wyłączone), TEC 0,4 kWh/tydzień	170 W (kopiowanie autonomiczne, wzór ISO/IEC 24712), 1,1 W (tryb uśpienia), 76 W (gotowość), 0,1 W (zasilanie wyłączone), TEC 0,4 kWh/tydzień
Wymiary (szer. x głęb. x wys.)	674 x 757 x 1243 mm	674 x 757 x 1243 mm	674 x 757 x 1243 mm	674 x 757 x 1243 mm
Waga	177,1 kg	177,1 kg	177,1 kg	177,1 kg

* Opcjonalny faks

	Drukarki A3+ RIPS		Kolorowe A3+	
Model	WF-C878RD3TWFC	WF-C879RD3TWFC	WF-C8190DW	WF-C8610DWF
Funkcje	SRA3, wielofunkcyjne urządzenie do 4 w 1	SRA3, wielofunkcyjne urządzenie do 4 w 1	Drukarka jednofunkcyjna A3+	Wielofunkcyjna drukarka A3+ typu 4 w 1
Czas drukowania pierwszej strony	5,5 sek. mono/kolor	5,5 sek. mono/kolor	5,5 sek. mono/kolor	5,5 sek. mono/kolor
Szybkość drukowania (ISO)	25 str./min (mono) / 24 str./min (kolor)	26 str./min (mono) / 25 str./min (kolor)	24 str./min (mono/kolor)	24 str./min (mono/kolor)
Rozdzielczość druku	Do 4800 x 1200 dpi	Do 4800 x 1200 dpi	Do 4800 x 1200 dpi	Do 4800 x 1200 dpi
Zgodność z PCL i PostScript	Tak	Tak	Tak	-
Drukowanie z USB	Tak (PDF / TIFF / JPEG)	Tak (PDF / TIFF / JPEG)	-	Tak (TIFF / JPEG)
Szybkość skanowania (ISO)	25 obr./min mono (jednostronne) / 45 obr./min kolor (dwustronne)	50 obr./min mono (jednostronne) / 100 obr./min kolor (dwustronne)	-	25 obr./min (mono/kolor)
Rozdzielczość skanowania (maksymalna)	600 x 600 dpi	600 x 600 dpi	-	1200 x 2400 dpi
Funkcje skanowania	Do wiadomości e-mail, FTP, folderów sieciowych, USB, komputera (Epson Document Capture Pro), Microsoft SharePoint dzięki Epson Document Capture Pro, karty/pamięci USB	Do wiadomości e-mail, FTP, folderów sieciowych, USB, komputera (Epson Document Capture Pro), Microsoft SharePoint dzięki Epson Document Capture Pro, karty/pamięci USB	-	Do chmury, wiadomości e-mail, komputera, FTP, folderów sieciowych, Microsoft Sharepoint, pamięci USB, Document Capture Pro
Szybkość kopiowania (ISO)	22 obr./min (mono) / 21 obr./min (kolor)	22 obr./min (mono) / 21 obr./min (kolor)	-	22 obr./min (mono) / 21 obr./min (kolor)
Współczynnik powiększenia	25–400%	25–400%	-	25–400%, funkcja automatycznego dopasowania
Rozdzielczość kopiowania	Do 600 x 600 dpi (optyczna), 600 x 1200 dpi (maksymalna)	Do 600 x 600 dpi (optyczna), 600 x 1200 dpi (maksymalna)	-	Do 600 x 1200 dpi
Szybkość transmisji faksów	Do 33,6 kb/s	Do 33,6 kb/s	-	Do 33,6 kb/s
Pamięć faksu	6 MB / 550 stron	6 MB / 550 stron	-	6 MB / 550 stron
Drukowanie z urządzeń mobilnych i w chmurze	Epson iPrint, Email Print, Remote Print Driver, Scan-to-Cloud, Apple AirPrint	Epson iPrint, Email Print, Remote Print Driver, Scan-to-Cloud, Apple AirPrint	Apple Airprint, Epson iPrint	Apple Airprint, Epson iPrint
Interfejsy	Sieciowe przewodowe (10BaseT / 100Base-TX / 1000Base-T), sieciowe bezprzewodowe, USB (High Speed USB 2.0 / USB 3.0 / USB 1.1 typu A), Wi-Fi Direct	Sieciowe przewodowe (10BaseT / 100Base-TX / 1000Base-T), sieciowe bezprzewodowe, USB (High Speed USB 2.0 / USB 3.0 / USB 1.1 typu A), Wi-Fi Direct	Sieciowe przewodowe (10BaseT / 100Base-TX / 1000Base-T), sieciowe bezprzewodowe, USB (USB 3.0), Wi-Fi Direct	Sieciowe przewodowe (10BaseT / 100Base-TX / 1000Base-T), sieciowe bezprzewodowe, USB (USB 3.0), Wi-Fi Direct
Rozmiar zwykłego papieru	A3+, A3, A4, A5, A6, B5, C4 (koperta), C6 (koperta), nr 10 (koperta), Letter, 10 x 15 cm, 13 x 18 cm, 20 x 25 cm, Legal, A3, B4, B6, C5 (koperta), DL (koperta), HLT, EXE, tabloid	A3+, A3, A4, A5, A6, B5, C4 (koperta), C6 (koperta), nr 10 (koperta), Letter, Legal, 10 x 15 cm, 13 x 18 cm, 20 x 25 cm, A3, B4, B6, C5 (koperta), DL (koperta), HLT, EXE, tabloid	A3+, A3, A4, A5, A6, B5, Letter, Legal, koperta nr 10, DL, C6, C4, zdjęcia 9 x 13 cm, 13 x 18 cm, 10 x 15 cm, 20 x 25 cm, 16:19 szeroki format, niestandardowe 89 x 127 do 215,9 x 1200 mm	A3+, A3, A4, A5, A6, B5, Letter, Legal, koperta nr 10, DL, C6, C4, zdjęcia 9 x 13 cm, 13 x 18 cm, 10 x 15 cm, 20 x 25 cm, 16:19 szeroki format, niestandardowe 89 x 127 do 215,9 x 1200 mm
Pojemność podajnika	Przedni: 250 arkuszy, tylny: 85 arkuszy, opcjonalny: 500 arkuszy x3	Przedni: 250 arkuszy, tylny: 150 arkuszy, opcjonalny: 500 arkuszy x3	Standardowa: 335 arkuszy (85-arkuszowy podajnik tylny ASF + 250-arkuszowa przednia kasetka / maks.: 1835 arkuszy (85-arkuszowy podajnik tylny ASF + 250-arkuszowa przednia kasetka, 1 + 3x500-arkuszowe kasetki przednie 2–4)	Standardowa: 335 arkuszy (85-arkuszowy podajnik tylny ASF + 250-arkuszowa przednia kasetka)
Wyświetlacz LCD	Kolorowy wyświetlacz dotykowy 12,7 cm	Kolorowy wyświetlacz dotykowy 12,7 cm	Kolorowy wyświetlacz LCD 6,1 cm	Kolorowy wyświetlacz dotykowy 12,7 cm
Pobór mocy: praca / gotowość / uśpienie / zasilanie wyłączone	42 W (kopiowanie autonomiczne, wzór ISO/IEC 24712), TEC 0,21 kWh/tydzień	54 W (kopiowanie autonomiczne, wzór ISO/IEC 24712), TEC 0,27 kWh/tydzień	1,2 W (tryb uśpienia), 8,5 W (gotowość), 0,2 W (zasilanie wyłączone), TEC 0,2 kWh/tydzień	39 W (kopiowanie autonomiczne, wzór ISO/IEC 24712), 1,3 W (tryb uśpienia), 17 W (gotowość), 0,2 W (zasilanie wyłączone), TEC 0,2 kWh/tydzień
Wymiary (szer. x głęb. x wys.)	621 x 652 x 1107 mm	621 x 751 x 1177 mm	613 x 755 x 386 mm	613 x 755 x 493 mm
Waga	125,1 kg	141 kg	35,3 kg (z wyłączeniem atramentów/przewodu zasilającego)	45,8 kg (z wyłączeniem atramentów/przewodu zasilającego)

Kolorowe A3+	Drukarki A4 RIPS		Kolorowe A4	
WF-C8690DWF	WF-C529RDW	WF-C579RDWF	WF-C5210DW	WF-C5290DW
Wielofunkcyjna drukarka A3+ typu 4 w 1	Drukarka jednofunkcyjna A4	Wielofunkcyjne urządzenie A4 typu 4 w 1	Drukarka jednofunkcyjna A4	Drukarka jednofunkcyjna A4
5,5 sek. mono/kolor	4,8 s (mono) / 5,3 s (kolor)	4,8 s (mono) / 5,3 s (kolor)	4,8 s (mono) / 5,3 s (kolor)	4,8 s (mono) / 5,3 s (kolor)
24 str./min (mono/kolor)	24 str./min (mono/kolor)	24 str./min (mono/kolor)	24 str./min (mono/kolor)	24 str./min (mono/kolor)
Do 4800 x 1200 dpi	Do 4800 x 1200 dpi	Do 4800 x 1200 dpi	Do 4800 x 1200 dpi	Do 4800 x 1200 dpi
Tak	Tak	Tak	-	Tak
Tak (PDF / TIFF / JPEG)	-	Tak (PDF / TIFF / JPEG)	Tak (PDF / TIFF / JPEG)	Tak (PDF / TIFF / JPEG)
25 obr./min (mono/kolor)	-	30 obr./min mono (jednostronne) / 60 obr./min kolor (dwustronne)	-	-
1200 x 2400 dpi	-	1200 x 2400 dpi	-	-
Do chmury, wiadomości e-mail, komputera, FTP, folderów sieciowych, Microsoft Sharepoint, pamięci USB, Document Capture Pro	-	Do wiadomości e-mail, FTP, folderów sieciowych, komputera (Epson Document Capture Pro), pamięci/karty USB	-	-
22 obr./min (mono) / 21 obr./min (kolor)	-	22 obr./min (mono/kolor)	-	-
25–400%, funkcja automatycznego dopasowania	-	25–400%	-	-
Do 600 x 1200 dpi	-	Do 600 x 600 dpi (optyczna), 600 x 1200 dpi (maksymalna)	-	-
Do 33,6 kb/s	-	Do 33,6 kb/s	-	-
6 MB / 550 stron	-	6 MB / 550 stron	-	-
Apple Airprint	Epson iPrint, Email Print, Remote Print Driver, Apple AirPrint	Epson iPrint, Email Print, Remote Print Driver, Scan-to-Cloud, Apple AirPrint	Android, iOS, Email Print, Epson iPrint, AirPrint	Android, iOS, Email Print, Epson iPrint, AirPrint
Sieciowe przewodowe (10BaseT / 100Base-TX / 1000Base-T), sieciowe bezprzewodowe, USB (USB 3.0), Wi-Fi Direct	Sieciowe przewodowe (10BaseT / 100Base-TX / 1000Base-T), sieciowe bezprzewodowe, USB (USB 2.0), Wi-Fi Direct	Sieciowe przewodowe (10BaseT / 100Base-TX / 1000Base-T), sieciowe bezprzewodowe, USB (USB 2.0), Wi-Fi Direct	Sieć High Speed USB 2.0: 1000BASE-T, 100BASE-TX, 10BASE-T; sieciowe bezprzewodowe: IEEE 802.11b/g/n, 1xUSB 2.0	Sieciowe przewodowe (10BaseT / 100Base-TX / 1000Base-T), sieciowe bezprzewodowe, USB (USB 2.0)
A3+, A3, A4, A5, A6, B5, Letter, Legal, koperta nr 10, DL, C6, C4, zdjęcia 9 x 13 cm, 13 x 18 cm, 10 x 15 cm, 20 x 25 cm, 16:19 szeroki format, niestandardowe 89 x 127 do 215,9 x 1200 mm	A4, A5, A6, B5, B6, C4 (koperta), C6 (koperta), DL (koperta), nr 10 (koperta), Letter, Legal, 9 x 13 cm, 10 x 15 cm, 13 x 18 cm, 16:9, HLT, EXE, niestandardowe	A4, A5, A6, B5, B6, C4 (koperta), C6 (koperta), DL (koperta), nr 10 (koperta), Letter, Legal, 9 x 13 cm, 10 x 15 cm, 13 x 18 cm, 16:9, HLT, EXE, niestandardowe	A4, A5, A6, B5, Letter, Legal, koperta nr 10, DL, C6, C4, zdjęcia 13 x 18 cm, 10 x 15 cm, 16:19 szeroki format, niestandardowe 55 x 127 do 215,9 x 6000 mm	A4, A5, A6, B5, Letter, Legal, koperta nr 10, DL, C6, C4, zdjęcia 13 x 18 cm, 10 x 15 cm, 16:19 szeroki format, niestandardowe 55 x 127 do 215,9 x 6000 mm
Standardowa: 335 arkuszy (85-arkuszowy podajnik tylny ASF + 250-arkuszowa przednia kasetka / maks.: 1835 arkuszy (85-arkuszowy podajnik tylny ASF + 250-arkuszowa przednia kasetka, 1 + 3x500-arkuszowe kasetki przednie 2–4)	Standardowa: 330 arkuszy / maks.: 1330 arkuszy	Standardowa: 330 arkuszy / maks.: 1330 arkuszy	Do 250 arkuszy (80 g/m2), opcjonalnie 500 arkuszy (80 g/m2), podajnik tylny ASF (80 g/m2)	Standardowa: 250 arkuszy (80 g/m2), opcjonalnie: 500 arkuszy (80 g/m2), tylny: ASF 80 arkuszy (80 g/m2)
Kolorowy wyświetlacz dotykowy 12,7 cm	Kolorowy wyświetlacz LCD 6,1 cm	Kolorowy wyświetlacz dotykowy 10,9 cm	6,1 cm + klawisz	6,1 cm + klawisz
39 W (kopiowanie autonomiczne, wzór ISO/IEC 24712), 1,3 W (tryb uśpienia), 18 W (gotowość), 0,2 W (zasilanie wyłączone), TEC 0,2 kWh/tydzień	1,2 W (tryb uśpienia), 24 W (drukowanie), 8 W (gotowość), 0,2 W (zasilanie wyłączone), TEC 0,18 kWh/tydzień	29 W (kopiowanie autonomiczne, wzór ISO/IEC 24712), 1,3 W (tryb uśpienia), 14 W (gotowość), 0,2 W (zasilanie wyłączone), TEC 0,18 kWh/tydzień	22 W (drukowanie), 7 W (gotowość), 1,2 W (tryb uśpienia), 0,2 W (zasilanie wyłączone), TEC 0,16 kWh/tydzień	22 W (drukowanie), 7 W (gotowość), 1,2 W (tryb uśpienia), 0,2 W (zasilanie wyłączone), TEC 0,22 kWh/tydzień
613 x 755 x 493 mm	425 x 535 x 413 mm	425 x 535 x 413 mm	425 x 535 x 357 mm	425 x 535 x 357 mm
45,8 kg (z wyłączeniem atramentów/przewodu zasilającego)	19,3 kg	23 kg	15,3 kg	15,3 kg

	Kolorowe A4			
Model	WF-4745	WF-C5790DWF	WF-6590DWF	WF-6090DW
Funkcje	Wielofunkcyjne urządzenie A4 typu 4 w 1	Wielofunkcyjne urządzenie A4 typu 4 w 1	Wielofunkcyjne urządzenie A4 typu 4 w 1	Drukarka jednofunkcyjna A4
Czas drukowania pierwszej strony	6,5 sek. (mono) / 6,5 sek. (kolor)	4,8 s mono / 5,3 s kolor	7 sek. mono/kolor	7 sek. mono/kolor
Szybkość drukowania (ISO)	24 str./min (mono) / 22 str./min (kolor)	24 str./min (mono/kolor)	24 str./min (mono/kolor)	24 str./min (mono/kolor)
Rozdzielczość druku	Do 4800 x 1200 dpi	Do 4800 x 1200 dpi	Do 4800 x 1200 dpi	Do 4800 x 1200 dpi
Zgodność z PCL i PostScript	-	Tak	Tak	Tak
Drukowanie z USB	Tak (PDF / TIFF / JPEG)	Tak (PDF / TIFF / JPEG)	Tak (PDF / TIFF / JPEG)	-
Szybkość skanowania (ISO)	16 obr./min (mono i kolor)	24 obr./min (mono/kolor)	23 obr./min (mono/kolor)	-
Rozdzielczość skanowania (maksymalna)	1200 x 2400 dpi	1200 x 2400 dpi	1200 x 2400 dpi	-
Funkcje skanowania	Do wiadomości e-mail, chmury, pamięci USB, komputera, folderów sieciowych / FTP (Epson Document Capture Pro)	Do urządzenia pamięci, folderów sieciowych / FTP, wiadomości e-mail, komputera, chmury	Do wiadomości e-mail, FTP, folderów sieciowych, komputera (Epson Document Capture Pro), Microsoft SharePoint dzięki Epson Document Capture Pro, urządzenia pamięci USB	-
Szybkość kopiowania (ISO)	22 obr./min (mono) / 20 obr./min (kolor)	22 obr./min (mono/kolor)	22 obr./min (mono) / 21 obr./min (kolor)	-
Współczynnik powiększenia	25–400%, funkcja automatycznego dopasowania	25–400%	25–400%, funkcja automatycznego dopasowania	-
Rozdzielczość kopiowania	Do 600 x 1200 dpi	Do 600 x 1200 dpi	Do 600 x 1200 dpi	-
Szybkość transmisji faksów	Do 33,6 kb/s, ok. 3 s/str.	Do 33,6 kb/s	Do 33,6 kb/s	-
Pamięć faksu	Do 180 stron (tabela nr 1 ITU-T)	6 MB / 550 stron	6 MB / 550 stron	-
Drukowanie z urządzeń mobilnych i w chmurze	Epson Connect (iPrint, Email Print, Remote Print Driver, Scan-to-Cloud), Apple AirPrint	Android, iOS, Email Print, Epson iPrint, AirPrint	Epson iPrint, Email Print, Remote Print Driver, Scan-to-Cloud, Apple AirPrint	Epson iPrint, Email Print, Remote Print Driver, Scan-to-Cloud, Apple AirPrint
Interfejsy	Sieciowe przewodowe (10BaseT / 100Base-TX), sieciowe bezprzewodowe, USB 2.0, Wi-Fi Direct, Near Field Communication (NFC)	Sieciowe przewodowe (10BaseT / 100Base-TX / 1000Base-T), sieciowe bezprzewodowe, USB (USB 2.0)	Sieciowe przewodowe (10BaseT / 100Base-TX / 1000Base-T), sieciowe bezprzewodowe, USB (USB 2.0), Wi-Fi Direct, Near Field Communication (NFC)	Sieciowe przewodowe (10BaseT / 100Base-TX / 1000Base-T), sieciowe bezprzewodowe, USB (USB 2.0), Wi-Fi Direct, Near Field Communication (NFC)
Rozmiar zwykłego papieru	A4, A5, A6, B5, C6, DL (koperta), nr 10 (koperta), 10 x 15 cm, 13 x 18 cm, 16:9, niestandardowe, Letter, Legal	A4, A5, A6, B5, Letter, Legal, koperta nr 10, DL, C6, C4, zdjęcia 13 x 18 cm, 10 x 15 cm, 16:9 szeroki format, niestandardowe 55 x 127 do 215,9 x 6000 mm	A4, A5, A6, B5, C4 (koperta), C6 (koperta), nr 10 (koperta), Letter, 10 x 15 cm, 13 x 18 cm, 20 x 25 cm, 16:9, Legal	A4, A5, A6, B5, C4 (koperta), C6 (koperta), nr 10 (koperta), Letter, 10 x 15 cm, 13 x 18 cm, 20 x 25 cm, 16:9, Legal
Pojemność podajnika	Standardowa 500 arkuszy, maksymalnie 500 arkuszy, 20 arkuszy fotograficznych	Standardowa: 250 arkuszy (80 g/m ²), opcjonalnie: 500 arkuszy (80 g/m ²), tylny: ASF 80 arkuszy (80 g/m ²)	Standardowa: 500 arkuszy / maks.: 1581 arkuszy	Standardowa: 500 arkuszy / maks.: 1581 arkuszy
Wyświetlacz LCD	Kolorowy wyświetlacz dotykowy 10,9 cm	Kolorowy wyświetlacz dotykowy 10,9 cm	Kolorowy wyświetlacz dotykowy 10,9 cm	Jednokolorowy panel 5,6 cm
Pobór mocy: praca / gotowość / uśpienie / zasilanie wyłączone	8,9 W (gotowość), 0,2 W (zasilanie wyłączone), 20 W (kopiowanie autonomiczne, wzór ISO/IEC 24712), 1,2 W (tryb uśpienia), TEC 0,17 kWh/tydzień	25 W (kopiowanie autonomiczne, wzór ISO/IEC 24712), 1,5 W (tryb uśpienia), 12 W (gotowość), 0,2 W (zasilanie wyłączone), TEC 0,20 kWh/tydzień	17 W (gotowość), 0,4 W (zasilanie wyłączone), 39 W (kopiowanie autonomiczne, wzór ISO/IEC 24712), 2,4 W (tryb uśpienia), TEC 0,41 kWh/tydzień	8,1 W (gotowość), 0,4 W (zasilanie wyłączone), 37 W (kopiowanie autonomiczne, wzór ISO/IEC 24712), 2,1 W (tryb uśpienia), TEC 0,37 kWh/tydzień
Wymiary (szer. x głęb. x wys.)	425 x 388 x 330 mm	425 x 535 x 357 mm	516 x 522 x 514 mm	478 x 522 x 404 mm
Waga	12,1 kg	18,7 kg	31,0 kg	28,0 kg

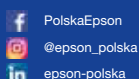
Drukarki monochromatyczne A4		Kolorowe urządzenia A4 EcoTank	Urządzenia monochromatyczne A4 EcoTank	
WF-M5299DW	WF-M5799DWF	L6580	ET-M1180	ET-M3180
Drukarka jednofunkcyjna A4	Wielofunkcyjne urządzenie A4 typu 4 w 1	Wielofunkcyjne urządzenie A4 typu 4 w 1	Drukarka jednofunkcyjna A4	Wielofunkcyjne urządzenie A4 typu 4 w 1
4,8 s mono	4,8 s mono	5,5 sekundy (mono), 6 sekund (kolor)	6 sek. mono	6 sek. mono
24 str./min (mono)	24 str./min (mono)	25 str./min (mono/kolor)	20 str./min (mono)	20 str./min (mono)
Do 1200 x 2400 dpi	Do 1200 x 2400 dpi	4800 x 2400 dpi	Do 1200 x 2400 dpi	Do 1200 x 2400 dpi
Tak	Tak	Tak	Tak (tylko PCL)	Tak (tylko PCL)
Tak (PDF / TIFF / JPEG)	Tak (PDF / TIFF / JPEG)	Tak	Tak (PDF / TIFF / JPEG)	Tak (PDF / TIFF / JPEG)
-	24 obr./min mono (jednostronne) / 24 obr./min kolor (dwustronne)	druk jednostronny A4: 27,5 obr./min w czerni, 9 obr./min w kolorze / druk dwustronny A4: 11 obr./min w czerni, 6 obr./min w kolorze	-	7 obr./min (mono) / 7 obr./min (kolor)
-	1200 x 2400 dpi	1200 x 2400 dpi	-	1200 x 2400 dpi
-	Do wiadomości e-mail, FTP, folderów sieciowych, komputera (Epson Document Capture Pro), pamięci/karty USB	Skanowanie do wiadomości e-mail, skanowanie do chmury, skanowanie do folderów sieciowych, skanowanie do pamięci USB, skanowanie do komputera (Scan Smart)	-	Skanowanie do chmury za pomocą Epson Connect
-	22 obr./min (mono)	Do 22,5 obr./min jednostronnie; do 19 obr./min dwustronnie	-	Do 17 obr./min mono
-	25–400%, funkcja automatycznego dopasowania	25–400%	-	25–400%
-	Do 600 x 600 dpi (optyczna), 600 x 1200 dpi (maksymalna)	600 x 600	-	Do 600 x 600 dpi
-	Do 33,6 kb/s	Do 33,6 kb/s, ok. 3 s/str.	-	Do 33,6 kb/s
-	6 MB / 550 stron	Do 550 stron / 6 MB (ITU-T, tabela nr 1)	-	Do 180 stron
Epson iPrint, Email Print, Remote Print Driver, Apple AirPrint	Epson iPrint, Email Print, Remote Print Driver, Apple AirPrint	Epson Connect® (iPrint, Email Print, Remote Print Driver, Scan-to-Cloud), Apple AirPrint	-	Epson iPrint
Sieciowe przewodowe (10BaseT / 100Base-TX / 1000Base-T), sieciowe bezprzewodowe, (USB 2.0 / USB 1.1 typu A), Wi-Fi Direct, Near Field Communication (NFC)	Sieciowe przewodowe (10BaseT / 100Base-TX / 1000Base-T), sieciowe bezprzewodowe, (USB 2.0 / USB 1.1 typu A), Wi-Fi Direct, Near Field Communication (NFC)	Sieć przewodowa, sieć bezprzewodowa, USB, Wi-Fi Direct	Sieć przewodowa (10BaseT / 100Base-TX), USB (High Speed USB 2.0), Wi-Fi Direct	Sieciowe przewodowe (10BaseT / 100Base-TX), USB (High Speed USB 2.0), Wi-Fi Direct
A4, A5, A6, B5, Letter, Legal, Envelope #10, DL, C6, C4, Photo 9 x 13 cm, 13 x 18 cm, 10 x 15 cm, 20 x 25 cm, panoramiczne 16:19, niestandardowy 64 x 127 – 215,9 x 6000 mm	A4, A5, A6, B5, Letter, Legal, koperta nr 10, DL, C6, C4, zdjęcia 13 x 18 cm, 10 x 15 cm, 16:19 szeroki format, niestandardowe 55 x 127 do 215,9 x 6000 mm	A4, A5, A6, B6, B5, nr 10 (koperta), DL (koperta), C6 (koperta), C4 (koperta), Letter, Legal	A4, Legal	A4, Legal
Standardowa: 330 arkuszy / maks.: 1330 arkuszy (kaseta na 250 arkuszy x1 / podajnik wielofunkcyjny na 80 arkuszy / 500 arkuszy x2)	Standardowa: 330 arkuszy / maks.: 1330 arkuszy (kaseta na 250 arkuszy x1 / podajnik wielofunkcyjny na 80 arkuszy / 500 arkuszy x2)	Standardowa: 550 arkuszy (2 x 250 stand. pojemniki + tylny podajnik uniwersalny na 50 arkuszy)	Standardowa: 250 arkuszy Maks.: 251 arkuszy	Standardowa: 250 arkuszy Maks.: 251 arkuszy
Kolorowy wyświetlacz LCD 6,1 cm	Kolorowy wyświetlacz dotykowy 10,9 cm	Kolorowy wyświetlacz dotykowy 10,9 cm	-	6,1 cm
1,1 W (tryb uśpienia), 23 W (drukowanie), 7 W (gotowość), 0,2 W (zasilanie wyłączone), TEC 0,16 kWh/tydzień	23 W (kopiowanie autonomiczne, wzór ISO/IEC 24712), 1,4 W (tryb uśpienia), 10 W (gotowość), 0,2 W (zasilanie wyłączone), TEC 0,19 kWh/tydzień	19 W (kopiowanie autonomiczne, wzór ISO/IEC 24712), 0,8 W (tryb uśpienia), 9,7 W (gotowość), 0,2 W (zasilanie wyłączone), TEC 0,14 kWh/tydzień	0,7 W (tryb uśpienia), 14 W (drukowanie), 3,4 W (gotowość), 0,2 W (zasilanie wyłączone), TEC 0,13 kWh/tydzień	12 W (kopiowanie autonomiczne, wzór ISO/IEC 24712), 1 W (tryb uśpienia), 5,7 W (gotowość), 0,2 W (zasilanie wyłączone), TEC 0,18 kWh/tydzień
425 x 535 x 357 mm	425 x 535 x 357 mm	425 x 500 x 350 mm	375 x 347 x 302 mm	375 x 347 x 346 mm
14,9 kg	18,3 kg	17,8 kg	6,2 kg	7,2 kg

- 1 Porównanie modeli HP Colour LaserJet Pro M477dw i WF-C579R na podstawie opublikowanych przez producenta danych o wydajności wkładów atramentowych.
- 2 Na podstawie obliczeń firmy Epson urządzenie Epson WorkForce Pro WF-C8190DW zużywa o 83% mniej energii niż HP Color LaserJet Enterprise M750dn — najlepiej sprzedający się model w segmencie jednofunkcyjnych drukarek kolorowych A3 o prędkości 21–30 str./min (IDC, Quarterly Hardcopy Peripherals Tracker, od 4. kw. 2015 r. do 3. kw. 2019 r., opublikowany w 2 kw. 2020 r.). Metodologia obliczeń na podstawie typowego zużycia energii określonej i/lub symulowanej w procedurze testowej Energy Star i wyrażonej w kWh rocznie. Oszczędność dwutlenku węgla obliczona jako proporcjonalna do poziomu oszczędności energii na podstawie średniej produkcji kilograma dwutlenku węgla na kWh zużytej energii elektrycznej na dane terytorium.
- 3 Oparto na wyliczeniach Epson. Oszczędność czasu przy użyciu papieru Epson Inkjet wyliczona w porównaniu z najniższą wartością parametru „Czas drukowania/kserowania” w innych drukarkach laserowych (od etapów „z Poprzedniego”, „z Gotowego”, „z W uspieniu”) zgodnie z raportem ENERGY STAR, a następnie po dodaniu czasu potrzebnego do drukowania pozostałych stron z największą prędkością przy średnim biurowym zleceniu drukowania, pomnożonego przez średnią roczną liczbę wydruków podaną przez Keypoint Intelligence. Modele drukarek laserowych wybrane na podstawie raportu IDC, badanie Quarterly Hardcopy Peripherals Tracker, wysyłki od III kwartału 2016 r. do II kwartału 2020 r., opublikowane w II kwartale 2020.
- 4 Porównanie przestrzeni magazynowej na podstawie obliczeń firmy Epson dotyczących wymagań w zakresie przechowywania materiałów eksploatacyjnych, które wystarczają do wydrukowania 6000 stron na 12 drukarkach SFP i MFP (3 w 1) wybranych z 50% najlepiej sprzedających się monochromatycznych drukarek laserowych A4 (klasa poniżej 20 stron na min.) w roku fiskalnym 2017, wymienionych w raporcie IDC Worldwide Quarterly Hardcopy Peripherals Tracker opublikowanym w drugim kwartale 2019 r. Średnia wielkość opakowania tonera oraz jego wydajność dla każdego modelu została obliczona przez firmę Epson przy użyciu wymiarów opakowania z tonerem oraz wydajności opublikowanych przez producenta dla każdego modelu (sierpień 2019 r.). Rzeczywisty rozmiar i liczba wymaganych kaset z tonerem zależy od modelu drukarki laserowej. Podane wydajności materiałów eksploatacyjnych EcoTank zostały obliczone przez firmę Epson zgodnie z normą ISO/IEC 24711 przy użyciu wzorów testowych ISO/IEC19752.
- 5 Wartość przybliżona wyliczona na podstawie testów wewnętrznych; może się różnić w zależności od liczby wybranych kopii, środowiska wyjściowego, a także ustawień rozmiaru, orientacji czy pozycji papieru.
- 6 Przybliżona wydajność. Faktyczna wydajność zależy od rodzaju drukowanych dokumentów oraz warunków użytkowania. Więcej informacji można znaleźć na stronie www.epson.eu/pageyield.
- 7 Oszacowano zgodnie z normą ISO/IEC 24734 obrazującą średnią ESAT testów kategorii biznesowej dla drukowania jednostronnego i dwustronnego na arkuszach A4. Więcej informacji można znaleźć na stronie www.epson.eu/testing.
- 8 Czas drukowania pierwszej strony z trybu gotowości: 4,8 sek. w czerni i 5,3 sek. w kolorze.
- 9 Drukarki obsługujące funkcję AirPrint współpracują z urządzeniami iPhone 4 (lub nowszymi), iPad 2 (lub nowszymi), wszystkimi modelami iPad Air i iPad mini oraz iPod touch (5. generacji lub nowszymi), które posiadają najnowszą wersję systemu iOS lub macOS X.

Dodatkowe informacje można uzyskać w lokalnej siedzibie firmy Epson lub na stronie www.epson.pl.

Epson Europe B.V. Sp. z o.o.
 Oddział w Polsce
 The Park Warsaw
 ul. Krakowiaków 48
 02-255 Warszawa
 Tel.: +48 22 375 75 00
 Fax.: +48 22 375 75 01

Infolinia: +48 22 295 37 25
www.epson.pl



PolskaEpson
 @epson_polska
 epson-polska

Znaki towarowe oraz zastrzeżone znaki towarowe są własnością firmy Seiko Epson Corporation lub odpowiednich firm. Informacje o produkcie mogą ulec zmianie bez uprzedzenia.

EPSON®