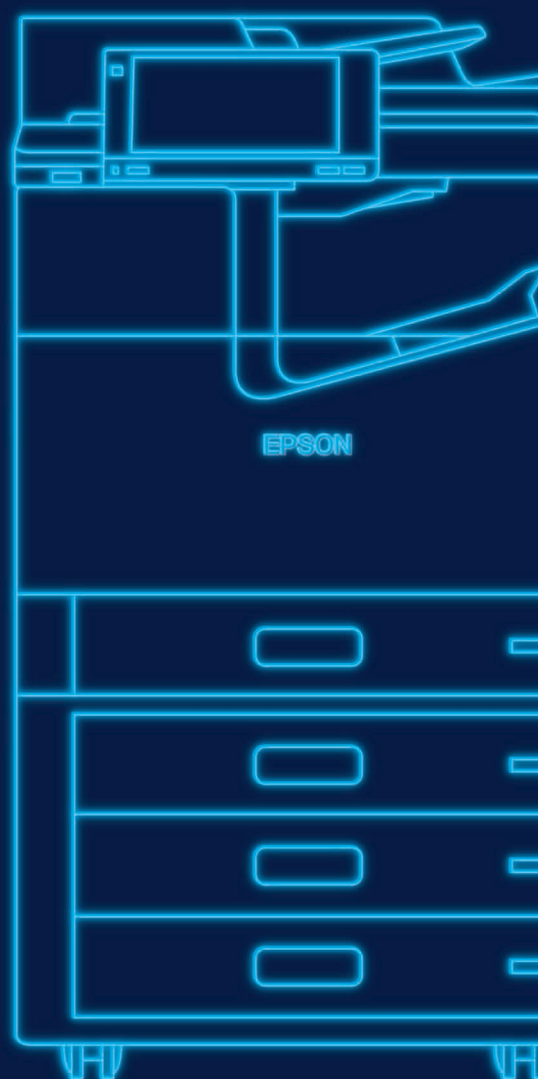
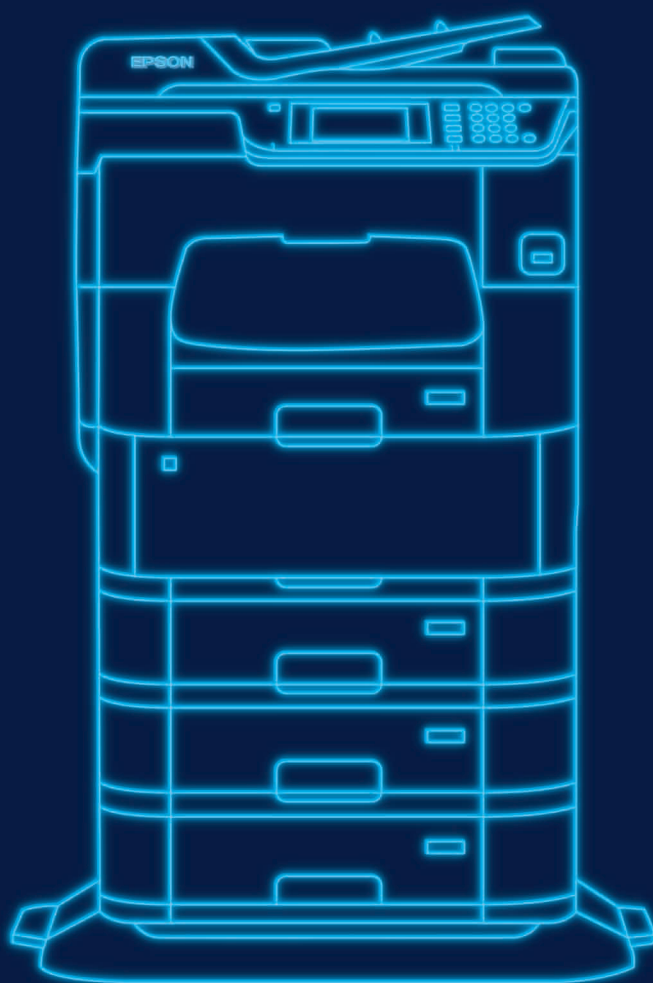
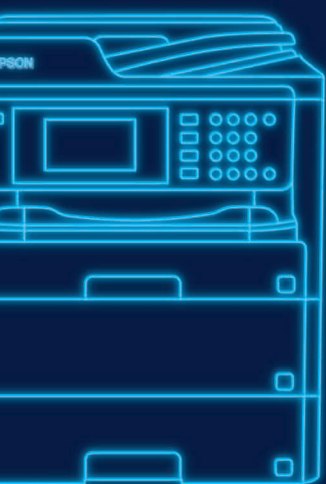


Serien av blekkskrivere for bedrifter



Gå over til
blekkskrivere



EPSON[®]
EXCEED YOUR VISION

Innhold

Epson tilbyr et bredt utvalg av blekkskrivere for både små og store bedrifter som kan hjelpe deg med å spare penger og tid og unngå unødvendige problemer. Fra svart-hvitt til farger og A4 til A3+, kan du være sikker på at du finner den perfekte skriveren.

	Side		Side
Det grønne valget	3	 WorkForce Pro A4 RIPS	15
Nyt fordelene med varmfri teknologi	4	WF-C529R WF-C579R	
Fordelene med blekkskrivere	5	 WorkForce Pro A4-farge	16–18
Blekk av høy kvalitet til en lav pris	6–7	WF-C5210 WF-C5290 WF-4745 WF-C5790 WF-6590 WF-6090	
Bildeløsninger for bedrifter	8–9		
 WorkForce Enterprise	10–11		
WF-C20600 WF-C20750 WF-C21000 WF-M21000		 WorkForce Pro A4 svart-hvitt	19
 WorkForce Pro A3+ RIPS	13	WF-M5299 WF-M5799	
WF-C878R WF-C879R		 EcoTank A4-farge og svart-hvitt	20–21
 WorkForce Pro A3+-farge	14	ET-5880 ET-M1180 ET-M3180	
WF-C8190 WF-C8610 WF-C8690		Administrerte utskriftstjenester	22
		Spesifikasjoner	23–27

Det grønne valget

Verden er i rask endring. Mer enn noensinne er kravet om bærekraft og produktivitet i ferd med å definere hva folk og virksomheter vil ha fra teknologien og verden rundt dem.

Utskrift er ikke noe unntak, og ved å gå over til blekkskrivere for bedrifter, er Epson-kunder en del av den positive endringen.



Laserskriver

Fra gamle, varmebaserte kopimaskiner til nye varmfrie Epson-blekkskrivere



Blekkskriver

Epson-blekk sammenlignet med laserrekvisita og emballasje fra konkurrenter

Dette er mengden av forbruksavfall som produseres med en alminnelig laserskriver i forhold til hvor mange forbruksvarer som kreves for en tilsvarende Epson-blekkskriver i løpet av 5 år¹ (med antatt 2100 månedlig utskriftsvolum fordelt på: 1500 i svart-hvitt, 600 i farger).



×9
blektpakker

Blekkskrivere for bedrifter



×44
tonerkassetter

Laser



Fordelen med blekk



Epsons blekkskrivere bruker varmfri teknologi for å levere avanserte kundefordeler.

Pålitelig høyhastighetsutskrift

Epsons varmfrie teknologi krever ikke oppvarming med varme når enheten blir slått på eller vekket fra hvilemodus. Dette betyr at den starter utskriften med én gang og gjør den opptil 50 % raskere fra klar-tilstand sammenlignet med laserskrivere², som må forvarme fuseren for å skrive ut. Utskrift med konsekvent høy hastighet er garantert, selv for dokumenter med høy utskriftstetthet.

Mindre strømforbruk sparer energi og penger

Epsons varmfrie teknologi bruker opptil 83 % mindre strøm enn laserteknologi³ fordi den ikke bruker varme til å starte opp. Siden blekkskrivere ikke har noen fuserenhet som skal varmes opp, gir dette betydelig lavere strømforbruk.

Færre erstatningsdeler, mindre miljøpåvirkning

Laserskrivere har vanligvis flere deler og krever i mange tilfeller regelmessig utbytting av trommelen, overføringsenheten og fuseren. Epson-blekkskrivere produserer opptil 96 % mindre forbruksavfall enn laserskrivere⁴. Takket være den varmfrie teknologien har blekkskriverne våre færre deler som må byttes ut enn en laserskriver, og skrivehodene er ikke en forbruksvare. Dette reduserer miljøbelastningen ved produksjon og resirkulering av de ekstra ressursene.

Færre inngrep øker produktiviteten

Den varmfrie strukturen i Epson's blekkskrivere betyr at det er færre deler som kan bli ødelagt, noe som reduserer mengden brukerinngrep som kreves. Derfor gir Epson's blekkskrivere driftssikkerhet og betydelig redusert nedetid.

Opptil

50 %

raskere fra klar-tilstand
sammenlignet med laserskrivere

Opptil

96 %

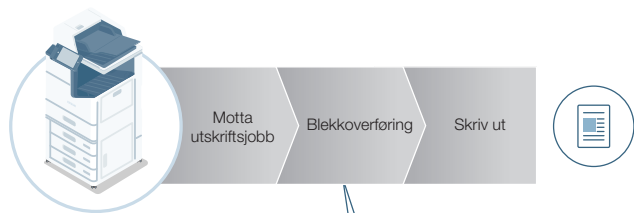
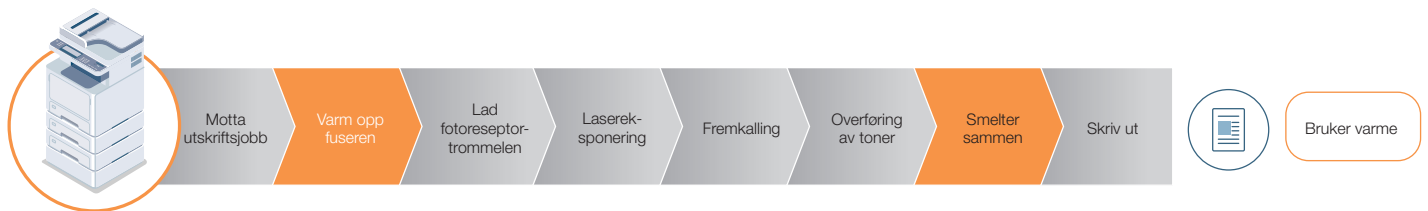
mindre forbruksavfall
enn laserskrivere

Opptil

83 %

mindre strøm og CO₂ utslipp
sammenlignet med laserskrivere

Overføringsprosess for blekk




Overføringsprosess for termisk blekk

Termisk Andre blekkskrivere

Overføringsprosess for Piezo-blekk

Uten varme Epson-blekkskrivere

Blekk av høy kvalitet til en lav pris

Epsons DURABrite Ultra- og DURABrite Pro-blekk er ISO 11798-sertifisert. Det garanterer utskrifter med lengre varighet uavhengig av bedriftsmiljø.



Perfekte utskrifter

Forbedre utskriftsmaterialet ved hjelp av kvalitetsgrafikk. Ved å doble dysetettheten produserer det nye PrecisionCore-skrivehodet utskrifter i høy kvalitet med en oppløsning på 600 dpi på vanlig papir.

Dokumenter i forretningskvalitet

Økt pigmentkonsentrasjon i DURABrite Pro-blekket gir skarpere farger. Siden pigmentene fester seg til overflaten på papiret, er utskriftene knapt synlige på baksiden.

Flere valg

Siden blekket sprøytes direkte på papiret, kan du skrive ut på et bredt spekter av papirtyper. Og siden blekket delvis penetrerer papirfibrene, falmer det ikke.

Enestående holdbarhet

Pigmentet er tilsatt resin og er også uoppløselig slik at du får varige utskrifter som er bestandige mot vann, avsmitting og merkepenner.



Hvorfor velge originalblekk fra Epson?

Forleng levetiden for skriveren din

Det er et faktum at originalblekk fra Epson optimaliserer levetiden til Epson-skriverne dine. Det er fordi blekket vårt er laget og testet for å passe perfekt med skriverne dine og forhindre tilstopping – noe som forlenger driften av skrivehodene.

Ikke-kompatibelt blekk øker risikoen for nedetid og reparasjoner, fører til økt slitasje på komponenter og kan resultere i permanent skade på skriveren.

Nyt mer driftssikkerhet og kvalitet

Når det gjelder driftssikkerhet, er det ingenting som kommer i nærheten av originalt Epson-blekk. Før blekket havner hos deg, gjennomgår det omfattende forskning og utvikling, er produsert i høyteknologiske og spesialutviklede lokaler og er grundig testet. De er derfor garantert å produsere pålitelige og holdbare resultater.

Ikke-kompatibelt blekk betyr uakseptabel utskriftskvalitet, dårlig blekkholdbarhet som kan være utsatt for manipulering ved arkivering av dokumenter, og skade på selskapets omdømme.

Hold kostnadene på et minimum

Kostnad er en avgjørende vurdering når du velger blekk til skriveren. Ved å velge originalblekk fra Epson reduserer du potensialet for skader på to områder – både for Epson-skriverne dine og bunnlinjen i bedriften.

Ikke-kompatibelt blekk har økonomiske konsekvenser. Selv om den lave startkostnaden kan være fristende, vil regningene snart hope seg opp. Bli mer produktiv og reduser miljøpåvirkningen ved å bytte til en blekkskriver fra Epson.

Gå til www.epson.no/consumables/genuine-inks



Bildeløsninger for bedrifter

Finn ut hvordan Epson- og partnerløsninger drar nytte av våre skrivere for å oppfylle kravene til bedrifter, fra små og mellomstore bedrifter til store bedrifter, og hvordan de kan tilpasses vertikale markedsbehov.

Administrasjon av skriverparken



Epson Device Admin (EDA)

Ta kontroll over, analyser og administrer skriverparken sentralt fra ett enkelt, intuitivt grensesnitt som er utviklet for å øke produktiviteten, redusere kostnadene og gi maksimal sikkerhet.

Ekstern service og kundestøtte



Epson Remote Services (ERS)

Epsons skybaserte system for enhetsovervåking og administrasjon hjelper tjenesteleverandører med å utføre nøyaktig fjerndiagnostisering uten å gå på kompromiss med sikkerheten. Sørg for at serviceteknikere har den informasjonen de trenger for å reparere enheter ved første besøk og øke enhetens driftstid.



Innebygd ERS-agent

Dra nytte av den økte verdien av ERS i kombinasjon med den innebygde agenten for sømløs konfigurasjon og bruk.

Mobil og skybasert utskrift



Mobil og skybasert utskrift

Gjør nettbrettet eller smarttelefonen til en effektiv kontorassistent. Med Epsons mobile og skybaserte utskriftstjenester kan du skrive ut og skanne fra smarttelefoner og nettbrett – både på kontoret og mens du er på farten.



Arbeidsflyt og sikkerhet



Epson Print Admin (EPA)

Øk produktiviteten og overvåk utskriftsbruk via en serverbasert løsning som oppretter et sikkert utskrifts-, skanne- og kopieringsmiljø gjennom brukergodkjenning.



Epson Print Admin uten server (EPA Serverless)

Enhetene kan integreres sømløst med sikkerhets- og samsvarsregler og regelverk, uten ansvaret med å vedlikeholde et serversystem.



Document Capture Pro (DCP)

Skann, lagre og del informasjon enkelt. Avanserte funksjoner for navngiving, deling og videresending av dokumenter, gjør skanning enkelt og logisk.



Document Capture Pro Server (DCPS)

Med flerfunksjonsenheter kan administratorer bruke Document Capture Pro Server for å håndtere push-skanningsfunksjoner uten å installere programvaren på individuelle datamaskiner.

Tredjepartsintegring



Epson Open Platform (EOP)

Få full kontroll over utskriftene via et nettbasert program som gjør det mulig å tilpasse skriveren for å oppfylle de spesielle og varierende behovene til bedriften din med løsninger som hjelper deg med å administrere utskriftene på en bedre måte.

Hvis du vil ha mer informasjon om Epson og tredjepartsløsninger, kan du se www.epson.no/bis

WorkForce Enterprise

Ekstremt rask ISO-utskriftshastighet på 100 sider i minuttet i en kontorskriver med de miljømessige fordelene som bare blekkskriverteknologi kan tilby.



WorkForce Enterprise WF-C20600 Flerfunksjonsskriver

A3+ opptil 4-i-1 farge med SRA3-støtte*
Utskriftshastighet på opptil 60 spm
Rask tid for første kopi (FCOT) på bare 5,6 sekunder⁵
Skriv ut opptil 100 000 sider i svart-hvitt og 50 000 sider i farge uten å bytte rekvisita⁶
22,7 cm fargeberøringsskjerm
Høyhastighets DualScan
(ensidig 60 spm / tosidig 110 bpm)
Ekstra Ethernet-port (tilleggsutstyr)
Lavt strømforbruk (180 W – 300 W)
2350 ark standard papirinnmating
5350 ark maks. papirinnmating
Alternativ for stifting, hulling og falset hefte
Faksalternativ
Emulering av PostScript- og PCL-skriverkontrollspråk

WorkForce Enterprise WF-C20750 Flerfunksjonsskriver

A3+ opptil 4-i-1 farge med SRA3-støtte*
Utskriftshastighet på opptil 75 spm
Rask tid for første kopi (FCOT) på bare 5,4 sekunder⁵
Skriv ut opptil 100 000 sider i svart-hvitt og 50 000 sider i farge uten å bytte rekvisita⁶
22,7 cm fargeberøringsskjerm
Høyhastighets DualScan
(ensidig 60 spm / tosidig 110 bpm)
Ekstra Ethernet-port (tilleggsutstyr)
Lavt strømforbruk (180 W – 300 W)
2350 ark standard papirinnmating
5350 ark maks. papirinnmating
Alternativ for stifting, hulling og falset hefte
Faksalternativ
Emulering av PostScript- og PCL-skriverkontrollspråk



WorkForce Enterprise WF-C21000 Flerfunksjonsskriver

A3+ opptil 4-i-1 farge med SRA3-støtte*
Utskriftshastighet på opptil 100 spm
Rask tid for første kopi (FCOT) på bare 4,9 sekunder⁵
Skriv ut opptil 100 000 sider i svart-hvitt og 50 000 sider i farge uten å bytte rekvisita⁶
22,7 cm fargeberørings skjerm
Høyhastighets DualScan (ensidig 60 spm / tosidig 110 bpm)
Ekstra Ethernet-port (tilleggsutstyr)
Lavt strømforbruk (180 W – 320 W)
2350 ark standard papirinnmating
5350 ark maks. papirinnmating
Alternativ for stifting, hulling og falset hefte
Faksalternativ
Emulering av PostScript- og PCL-skriverkontrollspråk

Løsninger for WF-C20600-, WF-C20750- og WF-C21000-serien



Epson Print Admin



EPA Serverless



Epson iPrint



Epson Open Platform



Document Capture Pro



Document Capture Pro Server



Epson Remote Services



Innebygd ERS-agent



Epson Device Admin

WorkForce Enterprise WF-M21000 Flerfunksjonsskriver

A3+ opptil 4-i-1 svart-hvitt-enhet med SRA3-støtte*
Utskriftshastighet på opptil 100 spm
Rask tid for første kopi (FCOT) på bare 4,9 sekunder⁵
Skriv ut opptil 120 000 sider i svart-hvitt uten å bytte rekvisita⁶
22,7 cm fargeberørings skjerm
Høyhastighets DualScan (ensidig 60 spm / tosidig 110 bpm)
Lavt strømforbruk (170 W – 320 W)
2350 ark standard papirinnmating
5350 ark maks. papirinnmating
Alternativ for stifting, hulling og falset hefte
Faksalternativ
Emulering av PostScript- og PCL-skriverkontrollspråk



Løsninger



Epson Print Admin



Epson Print Admin Serverless



Epson iPrint



Epson Open Platform



Document Capture Pro



Document Capture Pro Server



Epson Remote Services



Epson Device Admin

*Faks er tilleggsutstyr

WorkForce Pro A3+ RIPS

Bærekraftig, uavbrutt utskrift. RIPS-teknologien (Replaceable Ink Pack System) bruker blekkpatroner med ekstra stor kapasitet, slik at det er mindre behov for brukerinngrep og krav til mindre rekvisita.



WorkForce Pro WF-C878RD3TWFC Flerfunksjonsskriver

A3+ 4-i-1 farge med SRA3-støtte

Skriv ut opptil 20 000 i svart-hvitt og farge uten å bytte rekvisita⁶

Rask tid for første side ut (FPOT) på bare 5,5 sekunder

ISO-utskriftshastighet på 25 spm⁷

Fleksibel mediehåndtering – opptil 300 g/m²

12,7 cm fargeberørings skjerm

Emulering av PostScript- og PCL-skriverkontrollspråk

Løsninger



Epson Print Admin



Epson Device Admin



Epson iPrint



Epson Open Platform



Document Capture Pro



Document Capture Pro Server



Epson Remote Services



Innebygd ERS-agent

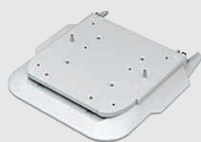
Tilgjengelige alternativer for A3+ RIPS-fargeskrivere



500-arks papirkassett



Høyt skap



Skriverstativ



Alternativer for Ethernet-/faksport (kun WF-C879R)



Stifter (bare WF-C879R)



WorkForce Pro WF-C879RD3TWFC Flerfunksjonsskriver

A3+ 4-i-1 farge med SRA3-støtte

Skriv ut opptil 86 000 sider i svart-hvitt og 50 000 sider i farge uten å bytte rekvisita⁶

Rask tid for første side ut (FPOT) på bare 5,5 sekunder

ISO-utskriftshastighet på 26 sider i minuttet⁷

Fleksibel mediehandtering – opptil 300 g/m²

12,7 cm fargeberøringsskjerm

Automatisk dokumentmater med papirkapasitet på 150 ark

Raskere skanning og forbedret skannekvalitet

Bedre tilkoblingsmuligheter – opptil to Ethernet-/faksportalternativer

Skann på tynnere papir, helt ned til 38 g/m²

Emulering av PostScript- og PCL-skriverkontrollspråk

Løsninger



Epson Print Admin



Epson iPrint



Document Capture Pro



Epson Remote Services



Epson Device Admin



EPA Serverless



Epson Open Platform



Document Capture Pro Server



Innebygd ERS-agent



WorkForce Pro A3+-farge

Epsons A3+-skrivere gir rask og pålitelig utskrift for store kontorer med høye utskriftsvolumer. Øk effektiviteten med høye ISO-utskriftshastigheter i forretningskvalitet på opptil 24 sider i minuttet⁷, og reduser både miljøpåvirkningen og kostnadene.



WorkForce Pro WF-C8190DW Enkeltfunksjonsskriver

A3+ fargeskriver
ISO-utskriftshastighet på
24 sider i minuttet⁷
Kapasitet på opptil 1835 ark
Automatisk tosidig
6,1 cm farge-LCD
Emulering av PostScript- og
PCL-skriverkontrollspråk

Løsninger



Epson Print Admin



Epson Remote
Services



Epson iPrint



Epson Device Admin



WorkForce Pro WF-C8610DWF og WF-C8690DWF Flerfunksjonsskriver

A3+ 4-i-1-fargeskriver
ISO-utskriftshastighet på
24 sider i minuttet⁷
Kapasitet på opptil 1835 ark
Automatisk tosidig
12,7 cm fargeberørings skjerm
Emulering av GDI-skriverkontrollspråk
Emulering av PostScript- og
PCL-skriverkontrollspråk
(bare WF-C8690DWF)

Løsninger



Epson Print Admin
(bare WF-C8690DWF)



Epson Remote
Services



Epson iPrint



Epson Open Platform
(bare WF-C8690DWF)



Document
Capture
Pro



Document
Capture
Pro Server



Epson Device Admin

Alternativer



Opptil to 500-arks
papirkassetter



Høyt skap



Lavt skap

WorkForce Pro A4 RIPS-farge

Epsons nyeste A4 RIPS-skrivere tilbyr høy blekk-kapasitet, og DURABrite Ultra- og DURABrite Pro-blekket gir livaktige og holdbare utskrifter.



WorkForce Pro WF-C529RDW Enkeltfunksjonsskriver

A4 farge

Skriv ut opptil 50 000 sider i svart-hvitt og 20 000 sider i farge uten å bytte rekvisita⁶

ISO-utskriftshastighet på 24 sider i minuttet⁷

Rask første side ut på 4,8 sekunder i svart-hvitt / 5,3 sekunder i farger⁸

Kapasitet på opptil 1330 ark

6,1 cm farge-LCD

Emulering av PostScript- og PCL-skriverkontrollspråk

Løsninger



Epson Print Admin



Epson Remote Services



Epson Device Admin



WorkForce Pro WF-C579RDWF Flerfunksjonsskriver

A4 4-i-1 farge

Skriv ut opptil 50 000 sider i svart-hvitt og 20 000 sider i farge uten å bytte rekvisita⁶

ISO-utskriftshastighet på 24 sider i minuttet⁷

Rask første side ut på 4,8 sekunder i svart-hvitt / 5,3 sekunder i farger⁸

Kapasitet på opptil 1330 ark

Tosidig skannehastighet på 60 bilder per minutt

10,9 cm fargeberøringsskjerm

Emulering av PostScript- og PCL-skriverkontrollspråk

Løsninger



Epson Print Admin



Epson Remote Services



Epson Device Admin



Epson Open Platform



Document Capture Pro



Document Capture Pro Server

Alternativer



Lite kabinet



Middels kabinet



Stort kabinet

Opptil to ekstra valgfrie kassetter tilgjengelig på A4 RIPS-skriverne



500-arks papirkassett

WorkForce Pro A4-fargeskrivere

Forbedre A4-dokumentene dine med friske farger mens du holder utskriftskostnadene nede. Maksimer effektiviteten og øk produktiviteten med ISO-utskriftshastigheter på 24 sider i minuttet⁸.



WorkForce Pro WF-C5210DW Enkeltfunksjonsskriver

A4-fargeskriver
ISO-utskriftshastighet på 24 sider i minuttet⁷
Kapasitet på opptil 830 ark
Automatisk tosidig
6 cm farge-LCD
Emulering av GDI-skriverkontrollspråk

Løsninger



Epson Remote Services



Epson iPrint



Epson Device Admin



WorkForce Pro WF-C5290DW Enkeltfunksjonsskriver

A4-fargeskriver
ISO-utskriftshastighet på 24 sider i minuttet⁷
Kapasitet på opptil 830 ark
Automatisk tosidig
6 cm farge-LCD
Emulering av PostScript- og PCL-skriverkontrollspråk

Løsninger



Epson Print Admin



Epson Remote Services



Epson iPrint



Epson Device Admin





WorkForce Pro WF-4745 Flerfunksjonsskriver

A4 4-i-1-fargeskriver
ISO-utskriftshastighet på 24 sider i minuttet i svart-hvitt / 22 sider i minuttet i farger⁷
500-arks kapasitet
Automatisk tosidig
10,9 cm fargeberørings skjerm
Emulering av GDI-skriverkontrollspråk

Løsninger



Epson iPrint



Epson Device Admin



Document Capture Pro



Epson Remote Services



WorkForce Pro WF-C5790DWF Flerfunksjonsskriver

A4 4-i-1-fargeskriver
ISO-utskriftshastighet på 24 sider i minuttet⁷
Kapasitet på opptil 830 ark
Automatisk tosidig
10,9 cm fargeberørings skjerm
Emulering av Postscript- og PCL-skriverkontrollspråk

Løsninger



Epson Print Admin



Epson Remote Services



Epson iPrint



Epson Open Platform



Document Capture Pro



Epson Device Admin



Document Capture Pro Server

Alternativer for WF-C5000-serien



Lite kabinet



Middels kabinet



Stort kabinet



500-arks papirkassett



WorkForce Pro WF-6590DWF Flerfunksjonsskriver

A4 4-i-1-fargeskriver
 ISO-utskriftshastighet på
 24 sider i minuttet⁷
 Kapasitet på opptil 1581 ark
 Automatisk tosidig
 10,9 cm fargeberørings skjerm
 Emulering av PostScript- og
 PCL-skriverkontrollspråk

Løsninger

-  Epson Print Admin
-  Epson Remote Services
-  Epson iPrint
-  Epson Open Platform
-  Document Capture Pro
-  Document Capture Pro Server
-  Epson Device Admin



WorkForce Pro WF-6090DW Enkeltfunksjonsskriver

A4-fargeskriver
 ISO-utskriftshastighet
 på 24 sider i minuttet⁷
 Kapasitet på opptil 1581 ark
 Automatisk tosidig
 5,6 cm svart-hvitt LCD
 Emulering av PostScript- og
 PCL-skriverkontrollspråk

Løsninger

-  Epson Remote Services
-  Epson iPrint
-  Epson Device Admin

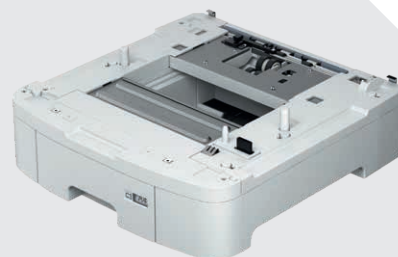
Alternativer



Lavt skap – bare tilgjengelig
for 6000-serien



Høyt skap – bare tilgjengelig
for 6000-serien



Opptil to papirkassetter

WorkForce Pro A4 svart-hvitt

Små kontorer og bedriftsbrukere kan redusere utskriftskostnadene med Epsons A4 svart-hvitt-skriverer. Skriverne gir en lav total eierkostnad (TCO), reduserer miljøpåvirkningen, øker produktiviteten og krever færre brukerinngrep.



WorkForce Pro WF-M5299DW Enkeltfunksjonsskriver

A4-svart-hvitt-skriver
ISO-utskriftshastighet på 24 sider i minuttet⁷
Kapasitet på opptil 1330 ark
Automatisk tosidig
6,1 cm farge-LCD
Emulering av PostScript- og PCL-skriverkontrollspråk

Løsninger



Epson iPrint



Epson Device Admin



Epson Print Admin



Epson Remote Services



WorkForce Pro WF-M5799DWF Flerfunksjonsskriver

A4 4-i-1 svart-hvitt-skriver
ISO-utskriftshastighet på 24 sider i minuttet⁷
Kapasitet på opptil 1330 ark
Automatisk tosidig
10,9 cm fargeberøringsskjerm
Emulering av PostScript- og PCL-skriverkontrollspråk

Løsninger



Epson Print Admin



Epson Remote Services



Epson iPrint



Epson Open Platform



Document Capture Pro



Epson Device Admin



Document Capture Pro Server

EcoTank A4-farge

Epson EcoTank ET-5880-skriveren er både rask og full av funksjoner. Den skriver ut tusenvis av sider i god kvalitet for deg, men sparer deg kostnaden og bryet med å skifte blekkpatroner.

ET-5880 Flerfunksjonsskriver

A4 4-i-1-fargeskriver
ISO-utskriftshastighet på 25 sider i minuttet⁷
Første side ut på 5,5 sekunder i svart-hvitt /
6 sekunder i farger
Svært lav kostnad per side
10,9-cm LCD-fargeberørings skjerm
Lite plassbehov
Automatisk tosidig
Emulering av PostScript- og
PCL-skriverkontrollspråk
500 ark



Løsninger



Epson Device
Admin



Epson Remote
Services



EcoTank A4 svart-hvitt

Dra nytte av profesjonelle utskrifter i høy hastighet til lave kostnader med høy pålitelighet og minimalt med brukerinngrep.



EcoTank ET-M1180 Enkeltfunksjonsskriver

A4-svart-hvitt-skriver
ISO-utskriftshastighet på 20 sider i minuttet⁷
Kapasitet for medfølgende blekk er 11 000 sider
Lite plassbehov
Automatisk tosidig
Emulering av PCL-skriverkontrollspråk
251 ark

Løsninger



Epson Device
Admin



Epson Remote
Services



EcoTank ET-M3180 Flerfunksjonsskriver

A4 4-i-1 svart-hvitt-skriver
ISO-utskriftshastighet på 20 sider i minuttet⁷
Kapasitet for medfølgende blekk er 11 000 sider
Lite plassbehov
Automatisk tosidig
6,1 cm fargeberørings skjerm
Emulering av PCL-skriverkontrollspråk
251 ark

Løsninger



Epson Device
Admin



Epson Remote
Services

Administrerte utskriftstjenester

CoverPlus

Hold bedriften i gang med CoverPlus

CoverPlus tilbyr eksepsjonell service og støtte for å gi kundene trygghet. Vi hjelper deg å velge skrivere som passer til dine behov, og så tilbyr vi svært god kundestøtte i opptil fem år fra kjøpet. CoverPlus sikrer maksimal oppetid for bedriften og bidrar til å beskytte investeringen din – slik at du kan fokusere på virksomheten.

- Opptil fem års service og kontinuerlig støtte gir deg trygghet til å investere
- Service og reparasjon innen to arbeidsdager reduserer tilfellene av uforutsett driftsstans
- Synlighet av totale eierskapskostnader reduserer uforutsette servicekostnader



Print365 tilbyr problemfri gratis utskriftsadministrasjon

Uansett hvor store eller små utskriftsbehovene dine er, kan du slappe av vel vitende om at bedriftens utskrifter er kostnadseffektive og uten avbrudd. Dra nytte av vedlikehold på stedet uansett hvor og når du trenger det, automatisk levering av blekk og en utskriftstjeneste til fast pris som gir deg full kontroll.



Ta styringen over utskriftskostnadene med Epson Print Performance

En løsning som sporer og reduserer utskriftskostnadene på en nøyaktig måte. Betaling-per-utskrift omfatter alle rekvisita, automatisk levering av dem og Epson-garanti på stedet så lenge avtalen gjelder.

Ingen uventede kostnader, du betaler bare for det du skriver ut. Ingen rekvisitabestilling, ingen tilleggskostnader, ingen problemer – selv for desentraliserte utskriftsparker.

Hvis du vil ha mer informasjon, kan du gå til www.epson.eu/managed-print-services

	WorkForce Enterprise			
Modell	WF-C20600	WF-C20750	WF-C21000	WF-M21000
Funksjoner	SRA3, flerfunksjon opptil 4-i-1-enhet*	SRA3, flerfunksjon opptil 4-i-1-enhet*	SRA3, flerfunksjon opptil 4-i-1-enhet*	SRA3, flerfunksjon opptil 4-i-1-enhet*
Tid før første side ut	7,6 sek i svart-hvitt/farger	7 sek i svart-hvitt/farger	6,2 i sek svart-hvitt/farger	6,2 sek i svart-hvitt
Utskriftshastighet (ISO)	60 spm i svart-hvitt/farger	75 spm i svart-hvitt/farger	100 spm i svart-hvitt/farger	Opptil 100 sider i minuttet i svart-hvitt
Utskriftsoppløsning	600 x 2400 dpi	600 x 2400 dpi	600 x 2400 dpi	600 x 2400 dpi
PCL- og PostScript-kompatibel	Ja	Ja	Ja	Ja
Utskrift fra USB	Ja (PDF/TIFF/JPEG)	Ja (PDF/TIFF/JPEG)	Ja (PDF/TIFF/JPEG)	Ja (PDF/TIFF/JPEG)
Skannehastighet (ISO)	60 bpm i svart-hvitt (ensidig) 100 bpm i farger (tosidig)	60 bpm i svart-hvitt (ensidig) 100 bpm i farger (tosidig)	60 bpm i svart-hvitt (ensidig) 100 bpm i farger (tosidig)	60 bpm i svart-hvitt (ensidig) 110 bpm i farger (tosidig)
Skanneoppløsning (maksimal)	600 x 600 dpi	600 x 600 dpi	600 x 600 dpi	600 x 600 dpi
Skannefunksjoner	E-post, FTP, nettverksmapper, datamaskin (Epson Document Capture Pro), Microsoft SharePoint® med Epson Document Capture Pro-alternativ, USB-minneenhet	E-post, FTP, nettverksmapper, datamaskin (Epson Document Capture Pro), Microsoft SharePoint® med Epson Document Capture Pro (tilleggsutstyr), USB-minneenhet	E-post, FTP, nettverksmapper, datamaskin (Epson Document Capture Pro), Microsoft SharePoint® med Epson Document Capture Pro-alternativ, USB-minneenhet	E-post, FTP, nettverksmapper, datamaskin (Epson Document Capture Pro), Microsoft SharePoint® med Epson Document Capture Pro, USB-minneenhet
Kopieringshastighet (ISO)	60 bpm i svart-hvitt/farger	75 bpm i svart-hvitt/farger	100 bpm i svart-hvitt/farger	Opptil 100 bpm i svart-hvitt
Zoomforhold	25–400 %	25–400 %	25–400 %	25–400 %
Kopieringsoppløsning	600 x 1200 dpi	600 x 1200 dpi	600 x 1200 dpi	Opptil 600 x 1200 dpi
Faksoverføringshastighet	Opptil 33,6 kbps	Opptil 33,6 kbps	Opptil 33,6 kbps	Opptil 33,6 kbps
Faksminne	6 MB / 550 sider	6 MB / 550 sider	6 MB / 550 sider	6 MB / 550 sider
Mobil og skybasert utskrift	Epson iPrint, Email Print, Remote Print Driver, Scan-to-Cloud	Epson iPrint, Email Print, Remote Print Driver, Scan-to-Cloud	Epson iPrint, Email Print, Remote Print Driver, Scan-to-Cloud	Epson iPrint, Email Print, Remote Print Driver, Scan-to-Cloud
Grensesnitt	Kablet nettverk (10BaseT / 100Base-TX), trådløst nettverk, USB (høyhastighets USB 2.0 / USB 3.0 / USB 1.1 type A), Wi-Fi Direct	Kablet nettverk (10BaseT / 100Base-TX), trådløst nettverk, USB (høyhastighets USB 2.0 / USB 3.0 / USB 1.1 type A), Wi-Fi Direct	Kablet nettverk (10BaseT / 100Base-TX), trådløst nettverk, USB (høyhastighets USB 2.0 / USB 3.0 / USB 1.1 type A), Wi-Fi Direct	Kablet nettverk (10BaseT / 100Base-TX), trådløst nettverk, USB (høyhastighets USB 2.0 / USB 3.0 / USB 1.1 type A), Wi-Fi Direct
Størrelse for vanlig papir	A3, A4, Postkort, A3+, A5, A6, B4, B5, B6, C4 (konvolutt), C5 (konvolutt), C6 (konvolutt), DL (konvolutt), Executive, Letter, Legal, HLT, nr. 10 (konvolutt), brukerdefinert	A3, A4, Postkort, A3+, A5, A6, B4, B5, B6, C4 (konvolutt), C5 (konvolutt), C6 (konvolutt), DL (konvolutt), Executive, Letter, Legal, HLT, nr. 10 (konvolutt), brukerdefinert, SRA3	A3, A4, Postkort, A3+, A5, A6, B4, B5, B6, C4 (konvolutt), C5 (konvolutt), C6 (konvolutt), DL (konvolutt), Executive, Letter, Legal, HLT, nr. 10 (konvolutt), brukerdefinert	A3, A4, Postkort, A3+, A5, A6, B4, B5, B6, C4 (konvolutt), C5 (konvolutt), C6 (konvolutt), DL (konvolutt), Executive, Letter, Legal, HLT, nr. 10 (konvolutt), Brukerdefinert
Papirkapasitet	Standard: 2350 ark (550 ark per skuff + 150 automatisk dokumentmater); Maks. 5350 ark	Standard: 2350 ark (550 ark per skuff + 150 automatisk dokumentmater); Maks. 5350 ark	Standard: 2350 ark (550 ark per skuff + 150 automatisk dokumentmater); Maks. 5350 ark	Standard: 2350 ark (550 ark per skuff + 150 automatisk dokumentmater); Maks. 5350 ark
LCD-display	22,7 cm fargeberørings skjerm	22,7 cm fargeberørings skjerm	22,7 cm fargeberørings skjerm	22,7 cm fargeberørings skjerm
Strømforbruk drift / klar / hvile / avslått	160 W (frittstående kopiering, ISO/IEC 24712-mønster), 1,1 W (dvalemodus), 76 W (klar), 0,1 (avslått), TEC 0,34 kWh/uke	160 W (frittstående kopiering, ISO/IEC 24712-mønster), 1,1 W (dvalemodus), 76 W (klar), 0,1 (avslått), TEC 0,34 kWh/uke	170 W (frittstående kopiering, ISO/IEC 24712-mønster), 1,1 W (dvalemodus), 76 W (klar), 0,1 W (avslått), TEC 0,4 kWh/uke	170 W (frittstående kopiering, ISO/IEC 24712-mønster), 1,1 W (dvalemodus), 76 W (klar), 0,1 (avslått), TEC 0,4 kWh/uke
Mål (BxDxH)	674 x 757 x 1243 mm	674 x 757 x 1243 mm	674 x 757 x 1243 mm	674 x 757 x 1243 mm
Vekt	177,1 kg	177,1 kg	177,1 kg	177,1 kg

*Faks er tilleggsutstyr

	A3+ RIPS		A3+ farge	
Modell	WF-C878RD3TWFC	WF-C879RD3TWFC	WF-C8190DW	WF-C8610DWF
Funksjoner	SRA3, flerfunksjon opptil 4-i-1-enhet	SRA3, flerfunksjon opptil 4-i-1-enhet	A3+ enkeltfunksjon	A3+ flerfunksjons 4-i-1
Tid før første side ut	5,5 sek i svart-hvitt farger	5,5 sek i svart-hvitt farger	5,5 sek i svart-hvitt farger	5,5 sek i svart-hvitt farger
Utskriftshastighet (ISO)	25 spm i svart-hvitt / 24 spm i farger	26 spm i svart-hvitt / 25 spm i farger	24 spm i svart-hvitt/farger	24 spm i svart-hvitt/farger
Utskriftsoppløsning	Opptil 4800 x 1200 dpi	Opptil 4800 x 1200 dpi	Opptil 4800 x 1200 dpi	Opptil 4800 x 1200 dpi
PCL- og PostScript-kompatibel	Ja	Ja	Ja	-
Utskrift fra USB	Ja (PDF/TIFF/JPEG)	Ja (PDF/TIFF/JPEG)	-	Ja (TIFF / JPEG)
Skanneshastighet (ISO)	25 bpm i svart-hvitt (ensidig) 45 bpm i farger (tosidig)	50 bpm i svart-hvitt (ensidig) 100 bpm i farger (tosidig)	-	25 bpm i svart-hvitt/farger
Skanneoppløsning (maksimal)	600 x 600 dpi	600 x 600 dpi	-	1200 x 2400 dpi
Skannefunksjoner	Skann til e-post, Skann til FTP, Skann til nettverksmapper, Skann til USB, datamaskin (Epson Document Capture Pro), Microsoft SharePoint med Epson Document Capture Pro, USB-minneenhet/-kort	Skann til e-post, Skann til FTP, Skann til nettverksmapper, Skann til USB, datamaskin (Epson Document Capture Pro), Microsoft SharePoint med Epson Document Capture Pro, USB-minneenhet/-kort	-	Skann til nettsky, e-post, PC, FTP, nettverksmappe, Microsoft SharePoint, USB-minne, Document Capture Pro
Kopieringshastighet (ISO)	22 bpm i svart-hvitt / 21 bpm i farger	22 bpm i svart-hvitt / 21 bpm i farger	-	22 bpm i svart-hvitt / 21 bpm i farger
Zoomforhold	25–400 %	25–400 %	-	25–400 %, funksjon for automatisk tilpassing
Kopieringsoppløsning	Opptil 600 x 600 dpi (optisk) 600 x 1200 dpi (maks.)	Opptil 600 x 600 dpi (optisk) 600 x 1200 dpi (maks.)	-	Opptil 600 x 1200 dpi
Faksoverføringshastighet	Opptil 33,6 kbps	Opptil 33,6 kbps	-	Opptil 33,6 kbps
Faksminne	6 MB / 550 sider	6 MB / 550 sider	-	6 MB / 550 sider
Mobil og skybasert utskrift	Epson iPrint, Email Print, Remote Print Driver, Scan-to-Cloud, Apple AirPrint	Epson iPrint, Email Print, Remote Print Driver, Scan-to-Cloud, Apple AirPrint	Apple AirPrint, Epson iPrint	Apple AirPrint, Epson iPrint
Grensesnitt	Kablet nettverk (10BaseT / 100Base-TX / 1000Base-T), trådløst nettverk, USB (høyhastighets USB 2.0 / USB 3.0 / USB 1.1 type A), Wi-Fi Direct	Kablet nettverk (10BaseT / 100Base-TX / 1000Base-T), trådløst nettverk, USB (høyhastighets USB 2.0 / USB 3.0 / USB 1.1 type A), Wi-Fi Direct	Kablet nettverk (10BaseT / 100Base-TX / 1000Base-T), trådløst nettverk, USB (USB 3.0), Wi-Fi Direct	Kablet nettverk (10BaseT / 100Base-TX / 1000Base-T), trådløst nettverk, USB (USB 3.0), Wi-Fi Direct
Størrelse for vanlig papir	A3+, A3, A4, A5, A6, B5, C4 (konvolutt), C6 (konvolutt), nr. 10 (konvolutt), Brev, 10 x 15 cm, 13 x 18 cm, 20 x 25 cm, Legal, A3, B4, B6, C5 (konvolutt), DL (konvolutt), HLT, EXE, Tabloid	A3+, A3, A4, A5, A6, B5, C4 (konvolutt), C6 (konvolutt), nr. 10 (konvolutt), Letter, Legal, 10 x 15 cm, 13 x 18 cm, 20 x 25 cm, A3, B4, B6, C5 (konvolutt), DL (konvolutt), HLT, EXE, Tabloid	A3+, A3, A4, A5, A6, B5, Letter, Legal, nr. 10-konvolutt, DL, C6, C4, fotopapir 9 x 13 cm, 13 x 18 cm, 10 x 15 cm, 20 x 25 cm, 16:19 bredformat, brukerdefinert 89 x 127–215,9 x 1200 mm	A3+, A3, A4, A5, A6, B5, Letter, Legal, nr. 10-konvolutt, DL, C6, C4, fotopapir 9 x 13 cm, 13 x 18 cm, 10 x 15 cm, 20 x 25 cm, 16:19 bredformat, brukerdefinert 89 x 127–215,9 x 1200 mm
Papirkapasitet	Foran: 250 ark. Bak: 85 ark. Tilleggsutstyr: 500 ark x3	Foran: 250 ark. Bak: 150 ark. Tilleggsutstyr: 500 ark x3	Standard: 335 ark (85-arks automatisk arkmater bak + 250-arks kassett foran) Maks. 1835 ark (85-arks automatisk arkmater bak + 250-arks kassett foran 1 + 3 x 500-arks kassett foran 2–4)	Standard: 335 ark (85-arks automatisk arkmater bak + 250-arks kassett foran)
LCD-display	12,7 cm fargeberørings skjerm	12,7 cm fargeberørings skjerm	6,1 cm farge-LCD	12,7 cm fargeberørings skjerm
Strømforbruk drift / klar / hvile / avslått	42 W (frittstående kopiering, ISO/IEC 24712-mønster), TEC 0,21 kWh/uke	54 W (frittstående kopiering, ISO/IEC 24712-mønster), TEC 0,27 kWh/uke	1,2 W (dvalemodus), 8,5 W (klar), 0,2 (avslått), TEC 0,2 kWh/uke	39 W (frittstående kopiering, ISO/IEC 24712-mønster), 1,3 W (dvalemodus), 17 W (klar), 0,2 (avslått), TEC 0,2 kWh/uke
Mål (BxDxH)	621 x 652 x 1107 mm	621 x 751 x 1177 mm	613 x 755 x 386 mm	613 x 755 x 493 mm
Vekt	125,1 kg	141 kg	35,3 kg (uten blekk/strømledning)	45,8 kg (uten blekk/strømledning)

A3+ farge	A4 RIPS		A4-farge	
WF-C8690DWF	WF-C529RDW	WF-C579RDWF	WF-C5210DW	WF-C5290DW
A3+ flerfunksjons 4-i-1	A4 enkeltfunksjon	A4 flerfunksjons 4-i-1	A4 enkeltfunksjon	A4 enkeltfunksjon
5,5 sek i svart-hvitt/farger	4,8 sek i svart-hvitt / 5,3 sek i farger	4,8 sek i svart-hvitt / 5,3 sek i farger	4,8 sek i svart-hvitt / 5,3 sek i farger	4,8 sek i svart-hvitt / 5,3 sek i farger
24 spm i svart-hvitt/farger	24 spm i svart-hvitt/farger	24 spm i svart-hvitt/farger	24 spm i svart-hvitt/farger	24 spm i svart-hvitt/farger
Opptil 4800 x 1200 dpi	Opptil 4800 x 1200 dpi	Opptil 4800 x 1200 dpi	Opptil 4800 x 1200 dpi	Opptil 4800 x 1200 dpi
Ja	Ja	Ja	-	Ja
Ja (PDF/TIFF/JPEG)	-	Ja (PDF/TIFF/JPEG)	Ja (PDF/TIFF/JPEG)	Ja (PDF/TIFF/JPEG)
25 bpm i svart-hvitt/farger	-	30 bpm i svart-hvitt (ensidig) 60 bpm i farger (tosidig)	-	-
1200 x 2400 dpi	-	1200 x 2400 dpi	-	-
Skann til nettsky, e-post, PC, FTP, nettverksmappe, Microsoft SharePoint, USB- minne, Document Capture Pro	-	Skann til e-post, Skann til FTP, Skann til nettverksmapper, datamaskin (Epson Document Capture Pro), USB- minneenhet/-kort	-	-
22 bpm i svart-hvitt / 21 bpm i farger	-	22 bpm i svart-hvitt/farger	-	-
25–400 %, funksjon for automatisk tilpassing	-	25–400 %	-	-
Opptil 600 x 1200 dpi	-	Opptil 600 x 600 dpi (optisk) 600 x 1200 dpi (maks.)	-	-
Opptil 33,6 kbps	-	Opptil 33,6 kbps	-	-
6 MB / 550 sider	-	6 MB / 550 sider	-	-
Apple AirPrint	Epson iPrint, Email Print, Remote Print Driver, Apple AirPrint	Epson iPrint, Email Print, Remote Print Driver, Scan-to-Cloud, Apple AirPrint	Android, iOS, Email Print, Epson iPrint, AirPrint	Android, iOS, Email Print, Epson iPrint, AirPrint
Kablet nettverk (10BaseT / 100Base-TX / 1000Base-T), trådløst nettverk, USB (USB 3.0), Wi-Fi Direct	Kablet nettverk (10BaseT / 100Base-TX / 1000Base-T), trådløst nettverk, USB (USB 2.0), Wi-Fi Direct	Kablet nettverk (10BaseT / 100Base-TX / 1000Base-T), trådløst nettverk, USB (USB 2.0), Wi-Fi Direct	Høyhastighets USB 2.0-nettverk: 1000BASE-T, 100BASE-TX, 10BASE-T / trådløst nettverk: IEEE 802.11b/g/n, 1 x USB 2.0	Kablet nettverk (10BaseT / 100Base-TX / 1000Base-T), trådløst nettverk, USB (USB 2.0)
A3+, A3, A4, A5, A6, B5, Letter, Legal, nr. 10-konvolutt, DL, C6, C4, fotopapir 9 x 13 cm, 13 x 18 cm, 10 x 15 cm, 20 x 25 cm, 16:19 bredformat, brukerdefinert	A4, A5, A6, B5, B6, C4 (konvolutt), C6 (konvolutt), DL (konvolutt), nr. 10 (konvolutt), Letter, Legal, 9 x 13 cm, 10 x 15 cm, 13 x 18 cm, 16:9, HLT, EXE, brukerdefinert	A4, A5, A6, B5, B6, C4 (konvolutt), C6 (konvolutt), DL (konvolutt), nr. 10 (konvolutt), Letter, Legal, 9 x 13 cm, 10 x 15 cm, 13 x 18 cm, 16:9, HLT, EXE, brukerdefinert	A4, A5, A6, B5, Letter, Legal, nr. 10-konvolutt, DL, C6, C4, fotopapir 13 x 18 cm, 10 x 15 cm, 16 : 19 bredformat, brukerdefinert 55 x 127 – 215,9 x 6000 mm	A4, A5, A6, B5, Letter, Legal, nr. 10-konvolutt, DL, C6, C4, fotopapir 13 x 18 cm, 10 x 15 cm, 16:19 bredformat, brukerdefinert 55 x 127 – 215,9 x 6000 mm
89 x 127~215,9 x 1200 mm Standard: 335 ark (85-arks automatisk arkmater bak + 250-arks kassett foran) Maks. 1835 ark (85-arks automatisk arkmater bak + 250-arks kassett foran 1 + 3 x 500-arks kassett foran 2–4)	Standard: 330 ark Maks.: 1330 ark	Standard: 330 ark Maks.: 1330 ark	Opptil 250 ark (80 g/m2), tilleggsskuff 500 ark (80 g/m2), automatisk arkmater bak 80 ark (80 g/m2)	Standard: 250 ark (80 g/m2), Tilleggsutstyr: 500 ark (80 g/ m2) Bak: ASF 80 ark (80 g/m2)
12,7 cm fargeberørings skjerm	6,1 cm farge-LCD	10,9 cm fargeberørings skjerm	6,1 cm + harde taster	6,1 cm + harde taster
39 W (frittstående kopiering, ISO/IEC 24712-mønster), 1,3 W (dvailemodus), 18 W (klar), 0,2 (avslått), TEC 0,2 kWh/uke	1,2 W (hvilemodus), 24 W (utskrift), 8 W (klar), 0,2 W (avslått), TEC 0,18 kWh/uke	29 W (frittstående kopiering, ISO/IEC 24712-mønster), 1,3 W (dvailemodus), 14 W (klar), 0,2 (avslått), TEC 0,18 kWh/uke	22 W (utskrift), 7 W (klar), 1,2 W (hvilemodus), 0,2 W (avslått), TEC 0,16 kWh/uke	22 W (utskrift), 7 W (klar), 1,2 W (hvilemodus), 0,2 W (avslått), TEC 0,22 kWh/uke
613 x 755 x 493 mm	425 x 535 x 413 mm	425 x 535 x 413 mm	425 x 535 x 357 mm	425 x 535 x 357 mm
45,8 kg (uten blekk/ strømlledning)	19,3 kg	23 kg	15,3 kg	15,3 kg

	A4-farge			
Modell	WF-4745	WF-C5790DWF	WF-6590DWF	WF-6090DW
Funksjoner	A4 flerfunksjons 4-i-1	A4 flerfunksjons 4-i-1	A4 flerfunksjons 4-i-1	A4 enkeltfunksjon
Tid før første side ut	6,5 sek i svart-hvitt / 6,5 sek i farger	4,8 sek i svart-hvitt / 5,3 sek i farger	7 sek i svart-hvitt/farger	7 sek i svart-hvitt/farger
Utskriftshastighet (ISO)	24 spm i svart-hvitt / 22 spm i farger	24 spm i svart-hvitt/farger	24 spm i svart-hvitt/farger	24 spm i svart-hvitt/farger
Utskriftsoppløsning	Opptil 4800 x 1200 dpi	Opptil 4800 x 1200 dpi	Opptil 4800 x 1200 dpi	Opptil 4800 x 1200 dpi
PCL- og PostScript-kompatibel	-	Ja	Ja	Ja
Utskrift fra USB	Ja (PDF/TIFF/JPEG)	Ja (PDF/TIFF/JPEG)	Ja (PDF/TIFF/JPEG)	-
Skannehastighet (ISO)	16 bpm i svart-hvitt/farger	24 bpm i svart-hvitt/farger	23 bpm i svart-hvitt/farger	-
Skanneoppløsning (maksimal)	1200 x 2400 dpi	1200 x 2400 dpi	1200 x 2400 dpi	-
Skannefunksjoner	Skann til e-post, nettsky, USB-minneenhet, nettskype / FTP (Epson Document Capture Pro)	Skann til minneenhet, nettskype / FTP, e-post, PC, nettsky	E-post, FTP, nettskype, datamaskin (Epson Document Capture Pro), Microsoft SharePoint med Epson Document Capture Pro, USB-minneenhet	-
Kopieringshastighet (ISO)	22 bpm i svart-hvitt / 20 bpm i farger	22 bpm i svart-hvitt/farger	22 bpm i svart-hvitt / 21 bpm i farger	-
Zoomforhold	25–400 %, funksjon for automatisk tilpassing	25–400 %	25–400 %, funksjon for automatisk tilpassing	-
Kopieringsoppløsning	Opptil 600 x 1200 dpi	Opptil 600 x 1200 dpi	Opptil 600 x 1200 dpi	-
Faksoverføringshastighet	Opptil 33,6 kbps / ca. 3 sek./side	Opptil 33,6 kbps	Opptil 33,6 kbps	-
Faksminne	Inntil 180 sider (ITU-T nr. 1-diagram)	6 MB / 550 sider	6 MB / 550 sider	-
Mobil og skybasert utskrift	Epson Connect (iPrint, Email Print, Remote Print Driver, Scan-to-Cloud), Apple AirPrint	Android, iOS, Email Print, Epson iPrint, AirPrint	Epson iPrint, Email Print, Remote Print Driver, Scan-to-Cloud, Apple AirPrint	Epson iPrint, Email Print, Remote Print Driver, Scan-to-Cloud, Apple AirPrint
Grensesnitt	Kablet nettverk (10BaseT / 100Base-TX), trådløst nettverk, USB 2.0, Wi-Fi Direct, Near Field Communication (NFC)	Kablet nettverk (10BaseT / 100Base-TX / 1000Base-T), trådløst nettverk, USB (USB 2.0)	Kablet nettverk (10BaseT / 100Base-TX / 1000Base-T), trådløst nettverk, USB (USB 2.0), Wi-Fi Direct, Near Field Communication (NFC)	Kablet nettverk (10BaseT / 100Base-TX / 1000Base-T), trådløst nettverk, USB (USB 2.0), Wi-Fi Direct, Near Field Communication (NFC)
Størrelse for vanlig papir	A4, A5, A6, B5, C6 (konvolutt), DL (konvolutt), nr. 10 (konvolutt) 10 x 15 cm, 13 x 18 cm, 16:9, brukerdefinert, Letter, Legal	A4, A5, A6, B5, Letter, Legal, nr. 10-konvolutt, DL, C6, C4, fotopapir 13 x 18 cm, 10 x 15 cm, 16 : 19 bredformat, brukerdefinert 55 x 127 – 215,9 x 6000 mm	A4, A5, A6, B5, C4 (konvolutt), C6 (konvolutt) nr. 10 (konvolutt), Letter, 10 x 15 cm, 20 x 25 cm, 16:9, Legal	A4, A5, A6, B5, C4 (konvolutt), C6 (konvolutt) nr. 10 (konvolutt), Letter, 10 x 15 cm, 20 x 25 cm, 16:9, Legal
Papirkapasitet	500 ark standard, 500 ark maksimalt, 20 fotoark	Standard: 250 ark (80 g/m2), Tilleggsutstyr: 500 ark (80 g/m2), Bak: ASF 80 ark (80 g/m2)	Standard: 500 ark Maks.: 1581 ark	Standard: 500 ark Maks.: 1581 ark
LCD-display	10,9 cm fargeberøringsskjerm	10,9 cm fargeberøringsskjerm	10,9 cm fargeberøringsskjerm	5,6 cm svart/hvitt
Strømforbruk drift / klar / hvile / avslått	8,9 W (klar), 0,2 W (avslått), 20 W (frittstående kopiering, ISO/IEC 24712-mønster), 1,2 W (dvalemodus), TEC 0,17 kWh/uke	25 W (frittstående kopiering, ISO/IEC 24712-mønster), 1,5 W (dvalemodus), 12 W (klar), 0,2 (avslått), TEC 0,20 kWh/uke	17 W (klar), 0,4 W (avslått), 39 W (frittstående kopiering, ISO/IEC 24712-mønster), 2,4 W (dvalemodus), TEC 0,41 kWh/uke	8,1 W (klar), 0,4 W (avslått), 37 W (frittstående kopiering, ISO/IEC 24712-mønster), 2,1 W (dvalemodus), TEC 0,37 kWh/uke
Mål (BxDxH)	425 x 388 x 330 mm	425 x 535 x 357 mm	516 x 522 x 514 mm	478 x 522 x 404 mm
Vekt	12,1 kg	18,7 kg	31 kg	28 kg

A4 svart-hvitt		A4 EcoTank-farge	A4 EcoTank svart-hvitt	
WF-M5299DW	WF-M5799DWF	ET-5880	ET-M1180	ET-M3180
A4 enkeltfunksjon	A4 flerfunksjons 4-i-1	A4 flerfunksjons 4-i-1	A4 enkeltfunksjon	A4 flerfunksjons 4-i-1
4,8 sek i svart-hvitt	4,8 sek i svart-hvitt	5,5 sek i svart-hvitt / 6 sek i farger	6 sek i svart-hvitt	6 sek i svart-hvitt
24 spm i svart-hvitt	24 spm i svart-hvitt	25 spm i svart-hvitt/farger	20 spm i svart-hvitt	20 spm i svart-hvitt
Opptil 1200 x 2400 dpi	Opptil 1200 x 2400 dpi	4800 x 2400 dpi	Opptil 1200 x 2400 dpi	Opptil 1200 x 2400 dpi
Ja	Ja	Ja	Ja (bare PCL)	Ja (bare PCL)
Ja (PDF/TIFF/JPEG)	Ja (PDF/TIFF/JPEG)	Ja	Ja (PDF/TIFF/JPEG)	Ja (PDF/TIFF/JPEG)
-	24 bpm i svart-hvitt (ensidig) / 24 bpm i farger (tosidig)	A4 ensidig 27,5 bpm i svart-hvitt / 9 bpm i farger A4 tosidig 11 bpm i svart-hvitt / 6 bpm i farger	-	7 bpm i svart-hvitt / 7 bpm i farger
-	1200 x 2400 dpi	1200 x 2400 dpi	-	1200 x 2400 dpi
-	Skann til e-post, Skann til FTP, Skann til nettverksmapper, datamaskin (Epson Document Capture Pro), USB-minneenhet/-kort	Skann til e-post, Skann til nettsky, Skann til FTP, Skann til nettverksmapper, Skann til USB-minneenhet, Skann til datamaskin (Scan Smart)	-	Skann til nettsky med Epson Connect
-	22 bpm i svart-hvitt	Opptil 22,5 bpm, ensidig opptil 19 bpm tosidig	-	Opptil 17 bpm i svart-hvitt
-	25–400 %, funksjon for automatisk tilpassing	25–400 %	-	25–400 %
-	Opptil 600 x 600 dpi (optisk) 600 x 1200 dpi (maks.)	600 x 600	-	Opptil 600 x 600 dpi
-	Opptil 33,6 kbps	Opptil 33,6 kbps / ca. 3 sek./side	-	Opptil 33,6 kbps
-	6 MB / 550 sider	Opptil 550 sider / 6 MB (ITU-T nr. 1-diagram)	-	Opptil 180 sider
Epson iPrint, Email Print, Remote Print Driver, Apple AirPrint	Epson iPrint, Email Print, Remote Print Driver, Apple AirPrint	Epson Connect® (iPrint, Email Print, Remote Print Driver, Scan-to-Cloud), Apple AirPrint	-	Epson iPrint
Kablet nettverk (10BaseT / 100Base-TX / 1000Base-T), trådløst nettverk, USB (USB 2.0 / USB 1.1 type A), Wi-Fi Direct, Near Field Communication (NFC)	Kablet nettverk (10BaseT / 100Base-TX / 1000Base-T), trådløst nettverk, USB (USB 2.0 / USB 1.1 type A), Wi-Fi Direct, Near Field Communication (NFC)	Kablet nettverk, trådløst nettverk, USB, Wi-Fi Direct	Kablet nettverk (10BaseT / 100Base-TX), USB (høyhastighets USB 2.0), Wi-Fi Direct	Kablet nettverk (10BaseT / 100Base-TX), USB (høyhastighets USB 2.0), Wi-Fi Direct
A4, A5, A6, B5, Letter, Legal, nr. 10-konvolutt, DL, C6, C4, fotopapir 9 x 13 cm, 13 x 18 cm, 10 x 15 cm, 20 x 25 cm, 16:19 bredformat, brukerdefinert 64 x 127 – 215, 9 x 6000 mm	A4, A5, A6, B5, Letter, Legal, nr. 10-konvolutt, DL, C6, C4, fotopapir 13 x 18 cm, 10 x 15 cm, 16:19 bredformat, brukerdefinert 55 x 127 – 215, 9 x 6000 mm	A4, A5, A6, B6, B5, nr. 10 (konvolutt), DL (konvolutt), C6 (konvolutt), C4 (konvolutt), Letter, Legal	A4, Legal	A4, Legal
Standard: 330 ark Maks.: 1330 ark (250-arks kassett x1 / 80-arks flerbruksskuff / 500 ark x2)	Standard: 330 ark Maks.: 1330 ark (250-arks kassett x1 / 80-arks flerbruksskuff / 500 ark x2)	Standard: 550 ark (2 x 250 ark standard papirskuffer + 50 ark i bakre flerfunksjonsskuff)	Standard: 250 ark Maks.: 251 ark	Standard: 250 ark Maks.: 251 ark
6,1 cm farge-LCD	10,9 cm fargeberørings skjerm	10,9 cm fargeberørings skjerm	-	6,1 cm
1,1 W (hvilemodus), 23 W (utskrift), 7 W (klar), 0,2 W (avslått), TEC 0,16 kWh/uke	23 W (frittstående kopiering, ISO/IEC 24712-mønster), 1,4 W (dvalemodus), 10 W (klar), 0,2 (avslått), TEC 0,19 kWh/uke	19 W (frittstående kopiering, ISO/IEC 24712-mønster), 0,8 W (dvalemodus), 9,7 W (klar), 0,2 (avslått), TEC 0,14 kWh/uke	0,7 W (hvilemodus), 14 W (utskrift), 3,4 W (klar), 0,2 W (avslått), TEC 0,13 kWh/uke	12 W (frittstående kopiering, ISO/IEC 24712-mønster), 1 W (dvalemodus), 5,7 W (klar), 0,2 (avslått), TEC 0,18 kWh/uke
425 x 535 x 357 mm 14,9 kg	425 x 535 x 357 mm 18,3 kg	425 x 500 x 350 mm 17,8 kg	375 x 347 x 302 mm 6,2 kg	375 x 347 x 346 mm 7,2 kg

1 En sammenligning av HP Colour LaserJet Pro M477dw og WF-C579R basert på produsentens publiserte data om blekkforbruk.

2 Basert på Epson-beregningene, bruker Epson WorkForce Pro WF-C8190DW 83 % mindre strøm enn HP Color LaserJet Enterprise M750dn, den mest solgte modellen i enkeltfunksjonsskriversegmentet A3 med 21–30 spm (IDC, Quarterly Hardcopy Peripherals Tracker, 4. kvartal 2015 til 3. kvartal 2019, publisert 2. kvartal 2020). Metode basert på Vanlig strømforbruk, definert under og/eller simulert med henvisning til ENERGY STAR-testprosedyren og presentert i kWh per år. CO2-besparelsen er beregnet som proporsjonal med energibesparelse basert på en gjennomsnittlig generering av kg CO2 per kWh elektrisitet som brukes.

3 Basert på Epsons beregninger, beregnes Epsons tidsbesparelser for blekkskrivere for bedrifter ved å sammenligne med bedriftslaserenheters gjennomsnittlig laveste «utskrifts-/kopitid» («fra tidligere jobber», «fra klar-tilstand» eller «fra hvilemodus»), som rapportert av ENERGY STAR, lagt til tiden det tar å skrive ut med maksimal hastighet de gjenværende sidene i en kontorutskriftsjobb av gjennomsnittlig størrelse og multiplisert med gjennomsnittlig antall utskriftsjobber per år, ifølge Keypoint Intelligence. Laserskrivermodeller identifisert ved bruk av IDC, Quarterly Hardcopy Peripherals Tracker, forsendelser 3. kvartal 2016 til 2. kvartal 2020, publisert i 2. kvartal 2020.

4 Sammenligning av lagringsplass basert på Epsons beregninger av behovet for lagringsplass for rekvisita som er nok til å skrive ut 6 000 sider på 12 enkeltfunksjons- og flerfunksjonsskrivere (3-i-1) som er valgt blant de 50 % mest solgte A4-svart-hvitt-laserskriverne (under 20 spm) oppført i IDC Worldwide Quarterly Hardcopy Peripherals Tracker for 2. kvartal 2019. Gjennomsnittlig volum og kapasitet for tonerpakker for hver modell ble beregnet av Epson ved hjelp av mål og kapasitet for tonerpakker som ble publisert av produsenten for hver modell (per august 2019). Faktisk størrelse og antall tonerkassetter som kreves, varierer med laserskrivermodellen. Oppgjitt ytelse for EcoTank-rekvisita er simulerte tall beregnet av Epson basert på ISO/IEC24711-metoden ved hjelp av testmønstrene ISO/IEC19752.

5 Anslått, basert på intern testing; kan variere avhengig av hvor mange kopier som er valgt, utskriftsmiljøet og innstillingene for papirstørrelse, retning og plassering av papir.

6 Ca. antall sider. Den faktiske kapasiteten varierer etter bruksforholdene og hva som skrives ut. Du finner mer informasjon på www.epson.eu/pageyield

7 Fastsatt i samsvar med ISO/IEC 24734 og viser gjennomsnittet for ESAT/FSOT fra test i kontorkategorien for standard A4 ensidig/tosidig. Hvis du vil ha mer informasjon, kan du gå til www.epson.eu/testing

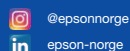
8 Første side ut på 4,8 sek i svart-hvitt og 5,3 sek i farger fra klar-modus.

9 AirPrint-aktiverte skrivere fungerer med iPhone 4s og senere, iPad 2 og senere, alle modellene av iPad Air og iPad mini, 5. generasjon iPod touch med den siste versjonen av iOS og Mac med den siste versjonen av OS X.

Hvis du ønsker mer informasjon, kan du kontakte ditt lokale Epson-kontor eller gå til www.epson.no

Epson Norge
Salgskontor: 67 11 37 70
Support/Service: 21 93 95 04
www.epson.no/contactus

Fjordveien 3
1363 Høvik



Varemerker og registrerte varemerker eies av Seiko Epson Corporation eller deres respektive innehavere. Produktopplysningene kan endres uten varsel.

EPSON®