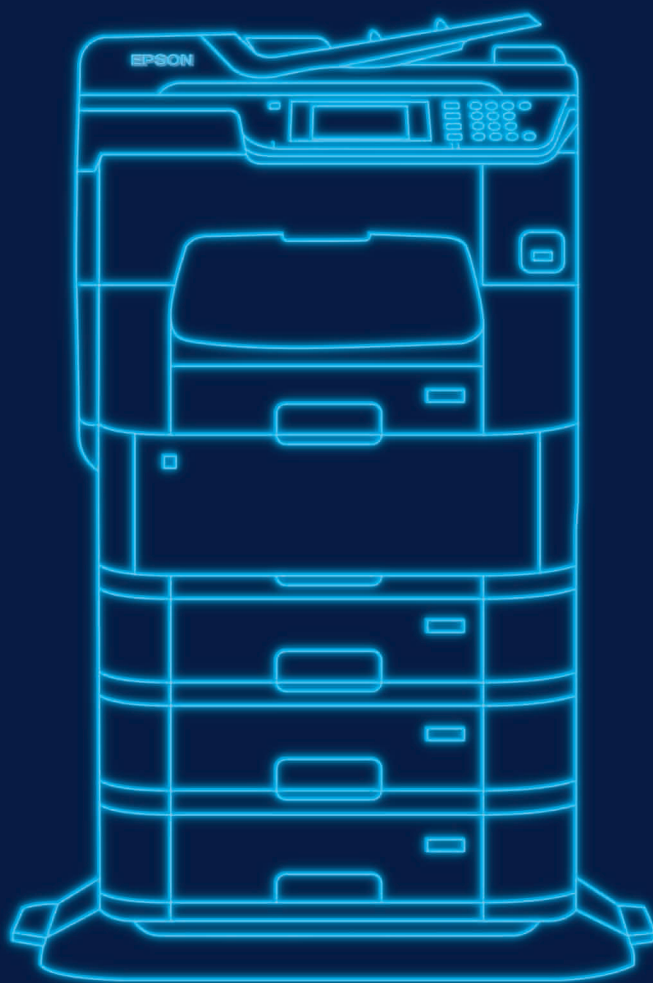
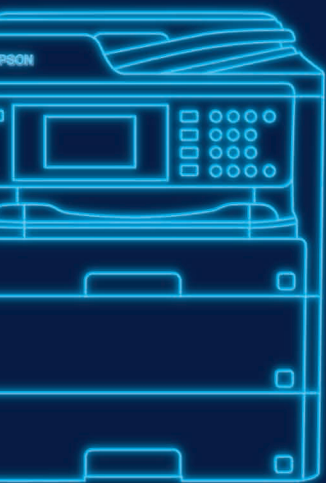


Gama de impresoras profesionales de inyección de tinta



Pásate a la impresión
de inyección de tinta



Índice

Epson dispone de una gama amplia de impresoras de inyección de tinta para todo tipo de usuarios y empresas, grandes o pequeñas, diseñadas para ahorrar tiempo, dinero y complicaciones. Ya sea para impresiones monocromo o color y tamaños desde A4 a A3+, tenemos una impresora perfecta para tus necesidades.

	Página		Página
La solución sostenible	3	 WorkForce Pro A4 RIPS	15
Disfruta de las ventajas de la Tecnología Sin Calor	4	WF-C529R	
Ventajas de la inyección de tinta	5	WF-C579R	
Tintas de alta calidad y bajo coste	6-7	 WorkForce Pro A4 color	16-18
Soluciones de impresión empresarial	8-9	WF-C5210	
 WorkForce Enterprise	10-11	WF-C5290	
WF-C20600		WF-4745	
WF-C20750		WF-C5790	
WF-C21000		WF-6590	
WF-M21000		WF-6090	
 WorkForce Pro A3 + RIPS	13	 WorkForce Pro A4 monocromo	19
WF-C878R		WF-M5299	
WF-C879R		WF-M5799	
 WorkForce Pro A3+ color	14	 EcoTank A4 a color y monocromo	20-21
WF-C8190		ET-5880	
WF-C8610		ET-M1180	
WF-C8690		ET-M3180	
		Servicio e impresión administrados	22
		Especificaciones	23-27

La solución sostenible

El mundo está cambiando rápidamente. Ahora, más que nunca, la demanda de tecnología sostenible y de alta productividad ha pasado a ser una prioridad de los usuarios.

La impresión no es una excepción, y el cambio a las impresoras business inkjet es un paso hacia el cambio positivo.



Impresora láser

De antiguas copiadoras basadas en calor a las nuevas impresoras de inyección de tinta Epson Sin Calor



Impresora de inyección de tinta

Inyección de tinta Epson frente a los residuos de los consumibles y embalajes de la tecnología láser de la competencia

Estos son los residuos de los consumibles que genera una impresora láser típica frente a la cantidad de consumibles requeridos por un dispositivo de inyección de tinta Epson equivalente durante 5 años¹ (suponiendo que un volumen de impresión mensual de 2100 páginas, de las cuales, 1500 son en monocromo y 600 en color).



9
paquetes
de tinta

Inyección de tinta empresarial



x44
cartuchos
de tóner

Exposición



Ventajas de la inyección de tinta



Las impresoras de inyección de tinta Epson utilizan la Tecnología Sin Calor para ofrecer ventajas avanzadas a los clientes.

Impresión uniforme de alta velocidad

La Tecnología Sin Calor de Epson no necesita calor cuando está encendida o cuando se activa tras la suspensión. Esto significa que empieza a imprimir inmediatamente, por lo que es hasta un 50 % más rápida en comparación con las impresoras láser,² que necesitan precalentar la unidad de fijación para imprimir. Se garantiza la impresión a una alta velocidad constante, incluso para documentos con alta densidad de impresión.

Menor consumo energético y disminución de costes

La tecnología Sin Calor de Epson utiliza hasta un 83 % menos de energía que la láser,³ ya que no necesita precalentarse. Las impresoras de inyección de tinta tampoco tienen que calentar ninguna unidad de fijación, cosa que resulta en un consumo energético significativamente menor.

Menos piezas de reemplazo, menor impacto medioambiental

Las impresoras láser suelen requerir más consumibles y la sustitución periódica del tambor, la correa de transferencia y la unidad de fijación en muchos casos. Gracias a la tecnología de inyección de tinta de Epson, se reducen los consumibles hasta un 96 % con respecto a las impresoras láser.⁴ Gracias a la Tecnología Sin Calor, nuestras impresoras de inyección de tinta utilizan menos piezas sustituibles que en una impresora láser y nuestros cabezales de impresión no son consumibles. Esto reduce la carga medioambiental relacionada con la fabricación y el reciclaje de elementos adicionales.

Una menor intervención aumenta la productividad

El sistema Sin Calor de las impresoras de inyección de tinta Epson implica menos piezas que pueden fallar, lo que reduce la necesidad de intervenciones. Como resultado, estas impresoras ofrecen fiabilidad y un menor tiempo de inactividad.

Hasta un

50 %

más rápido que las impresoras láser

Hasta un

96 %

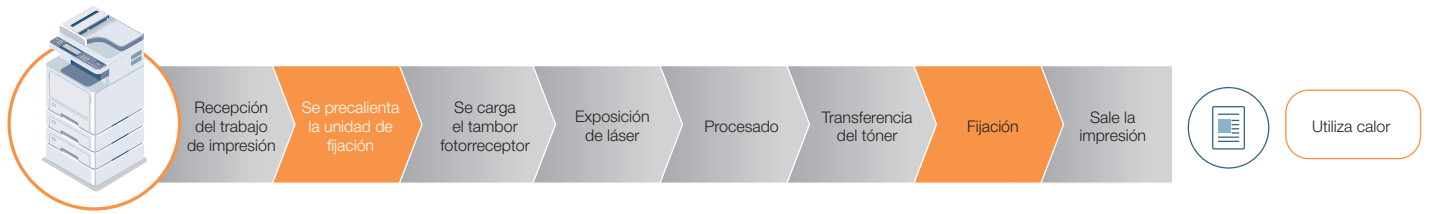
menos en consumibles en comparación con las impresoras láser

Hasta un

83 %

menos de energía y emisiones de CO₂ en comparación con las impresoras láser

Proceso de inyección de tinta



Impresora láser



Impresora de inyección de tinta



Proceso de inyección de tinta térmica

Térmica

Otras impresoras de inyección de tinta



Proceso de inyección de tinta piezo

Sin Calor

Impresoras de inyección de tinta Epson

Tintas de alta calidad y bajo coste

Las tintas Epson DURABrite Ultra y DURABrite Pro tienen la certificación ISO 11798, lo que produce copias de mayor duración en cualquier entorno empresarial.



Impresiones perfectas

Mejora tus materiales impresos con gráficos de alta calidad. Al duplicar la densidad de los inyectores, el nuevo cabezal de impresión PrecisionCore genera impresiones de alta calidad de 600 ppp en papel normal.

Documentos de calidad profesional

El aumento de la concentración de pigmento en la tinta DURABrite Pro Ink genera colores más brillantes. A medida que el pigmento se asienta en la superficie del papel, las copias se van haciendo cada vez menos visibles en el lado opuesto.

Más opciones

Como la tinta es expulsada directamente, puedes imprimir en una amplia gama de papeles, y como la tinta penetra parcialmente en las fibras del papel, no cambia de color ni desaparece a lo largo del tiempo.

Increíblemente duraderas

Dado que el pigmento está mezclado con resina y también es insoluble, obtendrás copias duraderas y resistentes al agua, a las manchas y a los rotuladores.



Por qué elegir tinta Epson original

Aumentar la vida útil de tu impresora

Está probado que las tintas Epson originales optimizan la vida útil de las impresoras Epson. Esto se debe a que nuestras tintas están diseñadas para adaptarse perfectamente a tu impresora y evitar atascos, de manera que se incrementa el número de operaciones de los cabezales de impresión.

Las tintas no compatibles con Epson aumentan el riesgo de interrupciones y reparaciones, causan un desgaste prematuro de los componentes y, en última instancia, provocan daños permanentes en tu impresora.

Disfrutar de mayor fiabilidad y calidad

En lo que respecta a la fiabilidad, nada puede compararse con las tintas Epson originales. Las tintas Epson son fruto de un proceso de investigación y desarrollo exhaustivo, y son fabricadas en instalaciones de alta tecnología donde son también sometidas a minuciosas pruebas de calidad. De este modo garantizan resultados fiables y duraderos.

Las tintas no compatibles con Epson ofrecen una calidad de impresión inaceptable y una escasa durabilidad, susceptible a provocar alteraciones cuando se archivan los documentos y dañar la reputación profesional de la empresa.

Reducir tus costes al mínimo

El coste es un factor crucial a la hora de elegir tintas de impresora. Al elegir tintas Epson originales, reduces los daños potenciales tanto en tus impresoras Epson como en los resultados de impresión de tu negocio.

Las tintas no compatibles con Epson te repercuten a nivel financiero. Aunque supongan un menor coste inicial que puede parecer atractivo, la estrategia pronto te saldrá más cara. Desde sustituir productos defectuosos hasta el mantenimiento de la impresora, el tiempo y los recursos desaprovechados por tener que volver a imprimir o la sustitución de los cartuchos no fiables o incluso de la propia impresora antes de tiempo, supondrá un revés para tu presupuesto.

Visita www.epson.es/consumables/genuine-inks



Soluciones de impresión empresarial

Descubre cómo las soluciones de Epson y sus colaboradores aprovechan las ventajas de nuestras impresoras para satisfacer las necesidades de PYMES y grandes empresas. Además, pueden adaptarse para cubrir las necesidades de mercados profesionales específicos.

Gestión de flota



Epson Device Admin (EDA)

Controla, analiza y gestiona tu flota de impresión de forma centralizada desde una interfaz intuitiva, diseñada para aumentar la productividad, reducir los costes y garantizar la máxima seguridad.

Servicio remoto y soporte técnico



Epson Remote Services (ERS)

El sistema de gestión y supervisión de dispositivos basado en la nube de Epson permite al proveedor de servicios realizar diagnósticos remotos precisos sin comprometer la seguridad. Proporciona a los técnicos de servicio la información que necesitan para lograr tasas fijas iniciales más altas y aumentar el tiempo de actividad del dispositivo.



Agente integrado de ERS

Aprovecha el valor añadido de ERS en combinación con el agente integrado para un uso y configuración perfectos.

Impresión móvil y en la nube



Impresión móvil y en la nube

Convierte tu tablet o smartphone en un potente asistente de oficina. Los servicios de impresión móvil y en la nube de Epson te permiten imprimir y escanear desde el smartphone o tablet, tanto desde la oficina como desde otros lugares.



Flujo de trabajo y seguridad



Administrador de impresoras de Epson (EPA)

Incrementa la productividad y supervisa el uso de la impresión gracias a una solución basada en servidores que crea un entorno seguro de impresión, escaneado y copia mediante la autenticación del usuario.



Epson Print Admin Serverless (EPA Serverless)

Integra dispositivos sin problemas de acuerdo con tus reglas y normativas de conformidad y seguridad, sin la carga del mantenimiento de un sistema de servidor.



Document Capture Pro (DCP)

Escanea, guarda y comparte información fácilmente. Incluye funciones avanzadas para dar nombre, separar y distribuir documentos para hacer del escaneo una tarea sencilla e intuitiva.



Document Capture Pro Server (DCPS)

Para nuestros dispositivos multifunción, con Document Capture Pro Server los administradores pueden gestionar las funciones de escaneado directo sin necesidad de instalar software en cada ordenador.

Integración de terceros



Plataforma abierta de Epson (EOP)

Obtén el control total de las operaciones de impresión gracias a una aplicación basada en web que permite adaptar la impresora para cumplir con los requisitos específicos y cambiantes de la empresa con soluciones que te ayudarán a gestionar mejor la impresión.

Para obtener más información sobre las soluciones Epson y de terceros, visita www.epson.es/bis

WorkForce Enterprise

Impresoras departamentales de velocidades de impresión ISO extremadamente rápidas, hasta 100 ppm, que ofrecen los beneficios de respeto al medio ambiente que solo la tecnología de inyección de tinta puede proporcionar.



Impresora multifunción WorkForce Enterprise WF-C20600

Impresión en A3+ a color 4 en 1 con compatibilidad con SRA3*

Velocidades de impresión de hasta 60 ppm

Impresión rápida de la primera copia (FCOT) de 5,6 segundos⁵

Impresión de hasta 100.000 páginas en monocromo y 50.000 páginas en color sin cambiar los consumibles⁶

Pantalla táctil en color de 22,7 cm

DualScan de alta velocidad (60 ppm de impresión a una cara y 110 ipm a doble cara)

Segundo puerto Ethernet opcional

Bajo consumo energético (180 W–300 W)

Entrada de papel estándar de 2350 hojas

Entrada de papel máxima de 5350 hojas

Grapado, perforador de agujeros y unidad de plegado opcionales

Fax opcional

Emulaciones PCL (lenguaje de control de impresión) y Postscript

Impresora multifunción WorkForce Enterprise WF-C20750

Impresión en A3+ hasta color 4 en 1 con compatibilidad con SRA3*

Velocidades de impresión de hasta 75 ppm

Impresión rápida de la primera copia (FCOT) de 5,4 segundos⁵

Impresión de hasta 100.000 páginas en monocromo y 50.000 páginas en color sin cambiar los consumibles⁶

Pantalla táctil en color de 22,7 cm

DualScan de alta velocidad (60 ppm de impresión a una cara y 110 ipm a doble cara)

Segundo puerto Ethernet opcional

Bajo consumo energético (180 W–300 W)

Entrada de papel estándar de 2350 hojas

Entrada de papel máxima de 5350 hojas

Grapado, perforador de agujeros y unidad de plegado opcionales

Fax opcional

Emulaciones PCL (lenguaje de control de impresión) y Postscript



Impresora multifunción WorkForce Enterprise WF-C21000

Impresión en A3+ hasta color 4 en 1 con compatibilidad con SRA3*

Velocidades de impresión de hasta 100 ppm

Impresión rápida de la primera copia (FCOT) de 4,9 segundos⁵

Impresión de 100.000 páginas en monocromo y 50.000 páginas en color sin cambiar los consumibles⁶

Pantalla táctil en color de 22,7 cm

DualScan de alta velocidad (60 ppm de impresión a una cara y 110 ipm a doble cara)

Segundo puerto Ethernet opcional

Bajo consumo energético (180 W-320 W)

Entrada de papel estándar de 2350 hojas

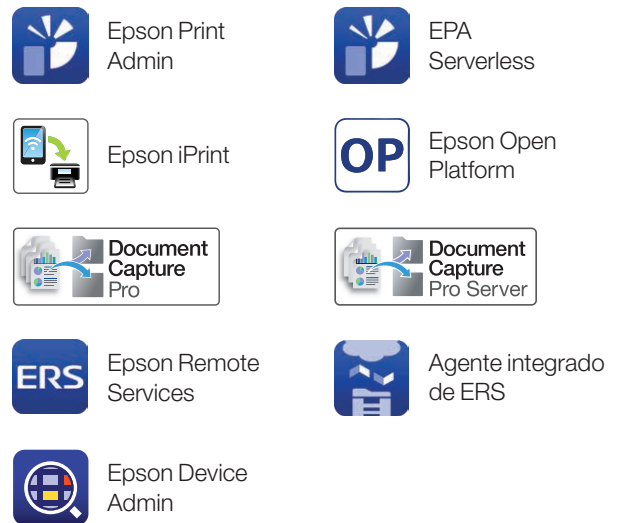
Entrada de papel máxima de 5350 hojas

Grapado, perforador de agujeros y unidad de plegado opcionales

Fax opcional

Emulaciones PCL (lenguaje de control de impresión) y Postscript

Soluciones para las series WF-C20600, WF-C20750 y WF-C21000



Impresora multifunción WorkForce Enterprise WF-M21000

Dispositivo monocromo A3+ hasta 4 en 1 con compatibilidad con SRA3*

Velocidades de impresión de hasta 100 ppm

Impresión rápida de la primera copia (FCOT) de 4,9 segundos⁵

Impresión de hasta 120.000 páginas en monocromo sin necesidad de reponer la tinta⁶

Pantalla táctil en color de 22,7 cm

DualScan de alta velocidad (60 ppm de impresión a una cara y 110 ipm a doble cara)

Bajo consumo energético (170 W-320 W)

Entrada de papel estándar de 2350 hojas

Entrada de papel máxima de 5350 hojas

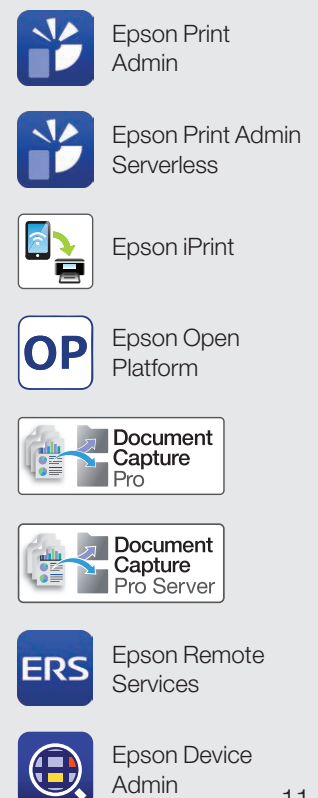
Grapado, perforador de agujeros y unidad de plegado opcionales

Fax opcional

Emulaciones PCL (lenguaje de control de impresión) y Postscript



Soluciones



* Fax opcional

WorkForce Pro A3 + RIPS

Impresión ininterrumpida ecorresponsable. La tecnología del Sistema de paquetes de tinta sustituibles (RIP) utiliza bolsas consumibles de muy alto rendimiento para que la intervención del usuario sea menor y se requieran menos consumibles.



Impresora multifunción WorkForce Pro WF-C878RD3TWFC

Impresión A3+ 4 en 1 con soporte de SRA3

Impresión de hasta 20 000 páginas en monocromo y color sin sustituir los consumibles⁶

Impresión rápida de la primera página (FPOT) de 5,5 segundos

Velocidad de impresión ISO de 25 ppm⁷

Manejo flexible de papel. Grosor máximo 300 g/m²

Pantalla táctil en color de 12,7 cm

Emulaciones PCL (lenguaje de control de impresión) y Postscript

Soluciones



Epson Print Admin



Epson iPrint



Document Capture Pro



Epson Remote Services



Epson Device Admin



Epson Open Platform



Document Capture Pro Server



Agente integrado de ERS

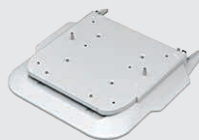
Opciones disponibles para impresoras color RIPS A3+



Bandeja de papel de 500 hojas



Armario alto



Soporte de impresora



Opciones de puerto de fax/Ethernet (solo WF-C879R)



Grapadora (solo WF-C879R)



Impresora multifunción WorkForce Pro WF-C879RD3TWFC

Impresión A3+ 4 en 1 con soporte de SRA3

Impresión de hasta 86.000 páginas en monocromo y 50.000 páginas en color sin cambiar los consumibles⁶

Impresión rápida de la primera página (FPOT) de 5,5 segundos

Velocidad de impresión ISO de 26 ppm⁷

Manejo flexible de papel (grosor máximo: 300 g/m²)

Pantalla táctil en color de 12,7 cm

Capacidad de papel del alimentador automático de documentos de 150 hojas

Calidad de escaneado más rápida y mejorada

Mejor conectividad: hasta dos opciones de puerto de fax/Ethernet

Escaneo de material más ligero: un mínimo de 38 gsm

Emulaciones PCL (lenguaje de control de impresión) y Postscript

Soluciones



Epson Print Admin



Epson iPrint



Document Capture Pro



Epson Remote Services



Epson Device Admin



EPA Serverless



Epson Open Platform



Document Capture Pro Server



Agente integrado de ERS



WorkForce Pro A3+ color

Las impresoras A3+ de Epson ofrecen impresión rápida y fiable para empresas grandes con un alto volumen de impresión. Aumenta la eficiencia con unas velocidades de impresión ISO rápidas y de calidad profesional de 24 ppm⁷, a la vez que se minimiza el impacto medioambiental y se reducen los costes.



Impresora monofunción WorkForce Pro WF-C8190DW

Impresora color A3+
Velocidad de impresión ISO 24 ppm⁷
Capacidad de hasta 1835 hojas
Doble cara automática
LCD color de 6,1 cm
Emulaciones PCL (lenguaje de control de impresión) y Postscript

Soluciones



Epson Print Admin



Epson Remote Services



Epson iPrint



Epson Device Admin



Impresora multifunción WorkForce Pro WF-C8610DWF y WF-C8690DWF

Impresora color 4 en 1 A3+
Velocidad de impresión ISO 24 ppm⁷
Capacidad de hasta 1835 hojas
Doble cara automática
Pantalla táctil en color de 12,7cm
Emulaciones (Lenguaje de control de impresión) GDI
Emulaciones (lenguaje de control de impresión) Postscript y PCL (solo para WF-C8690DWF)

Soluciones



Epson Print Admin
(solo para WF-C8690DWF)



Epson Remote Services



Epson iPrint



Plataforma abierta de Epson
(solo para WF-C8690DWF)



Document Capture Pro



Document Capture Pro Server



Epson Device Admin

Opciones



Hasta dos bandejas de 500 hojas



Armario alto



Armario bajo

WorkForce Pro A4 RIPS color

Las impresoras RIPS A4 más recientes de Epson ofrecen altos rendimientos de tinta y nuestras tintas DURABrite Ultra y DURABrite Pro producen impresiones brillantes y duraderas.



Impresora monofunción WorkForce Pro WF-C529RDW

A4 a color

Impresión de hasta 50.000 páginas en monocromo y 20.000 páginas en color sin cambiar los consumibles⁶

Velocidad de impresión ISO de 24 ppm⁷

Tiempo de impresión de la primera página (FPOT) de 4,8 segundos (monocromo) / 5,3 segundos (color)⁸

Capacidad de hasta 1330 hojas

LCD color de 6,1 cm

Emulaciones PCL (lenguaje de control de impresión) y Postscript

Soluciones



Epson Print Admin



Epson Remote Services



Epson Device Admin



Impresora multifunción WorkForce Pro WF-C579RDWF

A4 color 4 en 1

Impresión de hasta 50.000 páginas en monocromo y 20.000 páginas en color sin cambiar los consumibles⁶

Velocidad de impresión ISO de 24 ppm⁷

Tiempo de impresión de la primera página (FPOT) de 4,8 segundos (monocromo) / 5,3 segundos (color)⁸

Capacidad de hasta 1330 hojas

Velocidad de escaneo dúplex de 60 ipm

Pantalla táctil en color de 10,9 cm

Emulaciones PCL (lenguaje de control de impresión) y Postscript

Soluciones



Epson Print Admin



Epson Remote Services



Epson Device Admin



Epson Open Platform



Document Capture Pro



Document Capture Pro Server

Opciones



Armario pequeño



Armario mediano



Armario grande

Hasta dos bandejas opcionales adicionales disponibles en las impresoras RIPS A4



Bandeja de papel de 500 hojas

Impresoras A4 en color WorkForce Pro

Mejora tus documentos A4 con colores vivos al tiempo que reduces los costes de impresión. Consigue la máxima eficacia y aumenta la productividad con velocidades de impresión ISO de 24 ppm⁸.



Impresora monofunción WorkForce Pro WF-C5210DW

Impresora color A4
Velocidad de impresión ISO 24 ppm⁷
Capacidad de hasta 830 hojas
Doble cara automática
LCD color de 6 cm
Emulaciones (Lenguaje de control de impresión) GDI

Soluciones



Epson Remote Services



Epson iPrint



Epson Device Admin



Impresora monofunción WorkForce Pro WF-C5290DW

Impresora color A4
Velocidad de impresión ISO 24 ppm⁷
Capacidad de hasta 830 hojas
Doble cara automática
LCD color de 6 cm
Emulaciones PCL (lenguaje de control de impresión) y Postscript

Soluciones



Epson Print Admin



Epson Remote Services



Epson iPrint



Epson Device Admin





Impresora multifunción WorkForce Pro WF-4745

Impresora color 4 en 1 A4
Velocidad de impresión ISO 24 ppm en monocromo y 22 ppm en color⁷
Capacidad para 500 hojas
Doble cara automática
Pantalla táctil en color de 10,9 cm
Emulaciones (Lenguaje de control de impresión) GDI



Impresora multifunción WorkForce Pro WF-C5790DWF

Impresora color 4 en 1 A4
Velocidad de impresión ISO 24 ppm⁷
Capacidad de hasta 830 hojas
Doble cara automática
Pantalla táctil en color de 10,9 cm
Emulaciones PCL (lenguaje de control de impresión) y Postscript



Soluciones



Epson iPrint



Epson Device Admin



Document Capture Pro



Epson Remote Services

Soluciones



Epson Print Admin



Epson Remote Services



Epson iPrint



Epson Open Platform



Document Capture Pro



Epson Device Admin



Document Capture Pro Server

Opciones para la serie WF-C5000



Armario pequeño



Armario mediano



Armario grande



Bandeja de papel de 500 hojas



**Impresora multifunción
WorkForce Pro WF-6590DWF**

Impresora color 4 en 1 A4
 Velocidad de impresión ISO 24 ppm⁷
 Capacidad de hasta 1.581 hojas
 Doble cara automática
 Pantalla táctil en color de 10,9 cm
 Emulaciones PCL (lenguaje de control de impresión) y Postscript

Soluciones

-  Epson Print Admin
-  Epson Remote Services
-  Epson iPrint
-  Epson Open Platform
-  Document Capture Pro
-  Document Capture Pro Server
-  Epson Device Admin



**Impresora monofunción
WorkForce Pro WF-6090DW**

Impresora color A4
 Velocidad de impresión ISO 24 ppm⁷
 Capacidad de hasta 1.581 hojas
 Doble cara automática
 LCD monocromo de 5,6 cm
 Emulaciones PCL (lenguaje de control de impresión) y Postscript

Soluciones

-  Epson Remote Services
-  Epson iPrint
-  Epson Device Admin

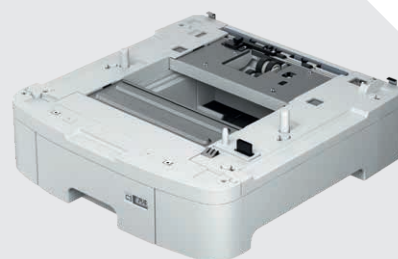
Opciones



Armario bajo: solo disponible para la serie 6000



Armario alto: solo disponible para la serie 6000



Hasta dos bandejas de papel

WorkForce Pro A4 monocromo

Tanto las pequeñas oficinas como las grandes empresas pueden reducir costes de impresión monocroma con las impresoras A4 de Epson. Con un bajo coste total de la propiedad, estas impresoras tienen un menor impacto medioambiental y una mayor la productividad, con una intervención mínima por parte del usuario.



Impresora monofunción WorkForce Pro WF-M5299DW

Impresora monocromo A4
Velocidad de impresión ISO 24 ppm⁷
Capacidad de hasta 1,330 hojas
Doble cara automática
LCD color de 6,1 cm
Emulaciones PCL (lenguaje de control de impresión) y Postscript

Soluciones



Epson iPrint



Epson Device Admin



Epson Print Admin



Epson Remote Services



Impresora multifunción WorkForce Pro WF-M5799DWF

Impresora monocromo A4 4 en 1
Velocidad de impresión ISO 24 ppm⁷
Capacidad de hasta 1,330 hojas
Doble cara automática
Pantalla táctil en color de 10,9 cm
Emulaciones PCL (lenguaje de control de impresión) y Postscript

Soluciones



Epson Print Admin



Epson Remote Services



Epson iPrint



Epson Open Platform



Document Capture Pro



Epson Device Admin



Document Capture Pro Server

Opciones disponibles para la serie WF-C5000
en la página 17

EcoTank A4 a color

La impresora Epson EcoTank ET-5880, rápida y con múltiples funciones, ofrece miles de páginas en alta calidad sin el coste y las molestias de reemplazar cartuchos de tinta.

Impresora multifunción ET-5880

Impresora color 4 en 1 A4

Velocidad de impresión ISO 25 ppm⁷

Tiempo de impresión de la primera página (FPOT)
de 5,5 segundos (monocromo) / 6 segundos (color)

Coste por página increíblemente bajo

Pantalla LCD a color de 10,9 cm

Tamaño reducido

Doble cara automática

Emulaciones PCL (lenguaje de control de impresión) y Postscript

500 hojas



Soluciones



Epson Device
Admin



Epson Remote
Services



EcoTank A4 monocromo

Disfruta de una impresión profesional de bajo coste con una alta fiabilidad y una intervención mínima por parte del usuario.



Impresora monofunción EcoTank ET-M1180

Impresora monocromo A4
Velocidad de impresión ISO 20 ppm⁷
Rendimiento de tinta inicial de 11 000 páginas
Tamaño reducido
Doble cara automática
Emulaciones (Lenguaje de control de impresión) PCL
251 hojas

Soluciones



Epson Device
Admin



Epson Remote
Services



Impresora multifunción EcoTank ET-M3180

Impresora monocromo A4 4 en 1
Velocidad de impresión ISO 20 ppm⁷
Rendimiento de tinta inicial de 11 000 páginas
Tamaño reducido
Doble cara automática
Pantalla táctil en color de 6,1 cm
Emulaciones (lenguaje de control de impresión) PCL
251 hojas

Soluciones



Epson Device
Admin



Epson Remote
Services

Servicio e impresión administrados



No detengas el avance de tu negocio con CoverPlus

El servicio y la asistencia del nuevo programa CoverPlus reducirán tus preocupaciones al mínimo. Podrás elegir las impresoras que mejor se adapten a tus necesidades y, a su vez, recibir una asistencia técnica continuada de alta calidad. CoverPlus garantiza que las impresoras de tu empresa no sufran apenas tiempos de inactividad, lo que ayuda a proteger la inversión y a centrarte en tu negocio.

- Periodo de atención y asistencia técnica continuada de hasta cinco años para una mayor confianza en tu inversión
- Prestación de servicios y asistencia de reparación en un plazo de dos días laborables para minimizar los tiempos de inactividad
- Visibilidad del coste total de propiedad, con mínimos contratietpos que incurran en más costes de servicio



Print365 permite la gestión de impresión sin complicaciones

Tanto si necesitas imprimir un volumen elevado de documentos como si solo vas a imprimir unas pocas hojas, puedes estar tranquilo con la certeza de que la impresión en tu empresa será rentable y sin interrupciones. Aprovecha las opciones de mantenimiento in situ donde y cuando lo necesites, la entrega automática de consumibles de tinta y el servicio de impresión de coste fijo con las que tendrás todo el control.



Controla los gastos de impresión con Epson Print Performance

Se trata de una solución que realiza un seguimiento preciso para reducir los costes de impresión. La opción de pagar por lo que se imprime incluye todos los consumibles y su entrega automática, así como la garantía de Epson in situ durante la duración del contrato.

Sin costes inesperados, paga solo por lo que imprimes. Sin necesidad de pedidos de consumibles, sin costes adicionales, sin complicaciones, incluso para flotas de impresión descentralizadas.

Para obtener más información, visita www.epson.es/managed-print-services

WorkForce Enterprise				
Modelo	WF-C20600	WF-C20750	WF-C21000	WF-M21000
Funciones	SRA3, dispositivo multifunción hasta 4 en 1*	SRA3, dispositivo multifunción hasta 4 en 1*	SRA3, dispositivo multifunción hasta 4 en 1*	SRA3, dispositivo multifunción hasta 4 en 1*
Tiempo de impresión de la primera página	7,6 segundos, en monocromo y en color	7 segundos, en monocromo y en color	6,2 segundos, en monocromo y en color	6,2 seg en monocromo
Velocidad de impresión (ISO)	60 ppm en monocromo y en color	75 ppm en monocromo y en color	100 ppm en monocromo y en color	Hasta 100 ppm en monocromo
Resolución de impresión	600 x 2400 ppp	600 x 2400 ppp	600 x 2400 ppp	600 x 2400 ppp
Compatible con PCL y Postscript	Sí	Sí	Sí	Sí
Impresión desde USB	Sí (PDF/TIFF/JPEG)	Sí (PDF/TIFF/JPEG)	Sí (PDF/TIFF/JPEG)	Sí (PDF/TIFF/JPEG)
Velocidad de escaneado (ISO)	60 ipm en monocromo (a una cara) 110 ipm en color (a doble cara)	60 ipm en monocromo (a una cara) 110 ipm en color (a doble cara)	60 ipm en monocromo (a una cara) 110 ipm en color (a doble cara)	60 ipm en monocromo (simple) 110 ipm en color (doble)
Resolución de escaneado (máxima)	600 x 600 ppp	600 x 600 ppp	600 x 600 ppp	600 x 600 ppp
Funciones de escaneado	Correo electrónico, FTP, carpetas de red, ordenador (Epson Document Capture Pro), Microsoft SharePoint® con Epson Document Capture Pro opcional, dispositivo de memoria USB	Correo electrónico, FTP, carpetas de red, ordenador (Epson Document Capture Pro), Microsoft SharePoint® con opción de Epson Document Capture Pro y dispositivo de memoria USB	Correo electrónico, FTP, carpetas de red, ordenador (Epson Document Capture Pro), Microsoft SharePoint® con Epson Document Capture Pro opcional, dispositivo de memoria USB	Correo electrónico, FTP, carpetas de red, ordenador (Epson Document Capture Pro), Microsoft SharePoint® con Epson Document Capture Pro, dispositivo de memoria USB
Velocidad de copia (ISO)	60 ipm en monocromo y en color	75 ipm en monocromo y en color	100 ipm en monocromo y en color	Hasta 100 ipm en monocromo
Relación de zoom	25-400 %	25-400 %	25-400 %	25-400 %
Resolución de copia	600 x 1200 ppp	600 x 1200 ppp	600 x 1200 ppp	Hasta 600 x 1200 ppp
Velocidad de transmisión del fax	Hasta 33,6 Kbps	Hasta 33,6 Kbps	Hasta 33,6 Kbps	Hasta 33,6 Kbps
Memoria fax	6 MB/550 páginas	6 MB/550 páginas	6 MB/550 páginas	6 MB/550 páginas
Impresión móvil y en la nube	Epson iPrint, Email Print, Remote Print Driver, Scan-to-Cloud	Epson iPrint, Email Print, Remote Print Driver, Scan-to-Cloud	Epson iPrint, Email Print, Remote Print Driver, Scan-to-Cloud	Epson iPrint, Email Print, Remote Print Driver, Scan-to-Cloud
Interfaces	Red cableada (10BaseT/100Base-TX), red inalámbrica, USB (USB de alta velocidad 2.0 / USB 3.0 / USB 1.1 tipo A), Wi-Fi Direct	Red cableada (10BaseT/100Base-TX), red inalámbrica, USB (USB de alta velocidad 2.0 / USB 3.0 / USB 1.1 tipo A), Wi-Fi Direct	Red cableada (10BaseT/100Base-TX), red inalámbrica, USB (USB de alta velocidad 2.0 / USB 3.0 / USB 1.1 tipo A), Wi-Fi Direct	Red cableada (10BaseT/100Base-TX), red inalámbrica, USB (USB de alta velocidad 2.0 / USB 3.0 / USB 1.1 tipo A), Wi-Fi Direct
Papel normal	A3, A4, postal, A3+, A5, A6, B4, B5, B6, C4 (sobre), C5 (sobre), C6 (sobre), DL (sobre), Ejecutivo, Carta, Legal, HLT, sobre n.º 10, Definido por Usuario	A3, A4, postal, A3+, A5, A6, B4, B5, B6, C4 (Sobre), C5 (Sobre), C6 (Sobre), DL (Sobre), Ejecutivo, Carta, Legal, HLT, n.º 10 (Sobre), Definido por Usuario, SRA3	A3, A4, postal, A3+, A5, A6, B4, B5, B6, C4 (sobre), C5 (sobre), C6 (sobre), DL (sobre), Ejecutivo, Carta, Legal, HLT, sobre n.º 10, Definido por Usuario	A3, A4, postal, A3+, A5, A6, B4, B5, B6, C4 (sobre), C5 (sobre), C6 (sobre), DL (sobre), Ejecutivo, Carta, Legal, HLT, sobre n.º 10, Definido por Usuario
Capacidad de papel	Estándar: 2350 hojas (550 hojas por bandeja + 150 ADF); Máx.: 5350 hojas	Estándar: 2350 hojas (550 hojas por bandeja + 150 ADF); Máx.: 5350 hojas	Estándar: 2350 hojas (550 hojas por bandeja + 150 ADF); Máx.: 5350 hojas	Estándar: 2350 hojas (550 hojas por bandeja + 150 ADF); Máx.: 5350 hojas
Pantalla LCD	Pantalla táctil en color de 22,7 cm	Pantalla táctil en color de 22,7 cm	Pantalla táctil en color de 22,7 cm	Pantalla táctil en color de 22,7 cm
Consumo energético en funcionamiento / preparada / modo hibernación / apagada	160 W (copia independiente, patrón ISO/IEC 24712), 1,1 W (modo hibernación), 76 W (preparada), 0,1 W (apagada), TEC 0,34 kWh/semana	160 W (copia independiente, patrón ISO/IEC 24712), 1,1 W (modo hibernación), 76 W (preparada), 0,1 W (apagada), TEC 0,34 kWh/semana	170 W (copia independiente, patrón ISO/IEC 24712), 1,1 W (modo hibernación), 76 W (preparada), 0,1 W (apagada), TEC 0,4 kWh/semana	170 W (copia independiente, patrón ISO/IEC 24712), 1,1 W (modo hibernación), 76 W (preparada), 0,1 W (apagada), TEC 0,4 kWh/semana
Dimensiones (ancho x largo x alto)	674 x 757 x 1243 mm	674 x 757 x 1243 mm	674 x 757 x 1243 mm	674 x 757 x 1.243 mm
Peso	177,1 kg	177,1 kg	177,1 kg	177,1 kg

* Fax opcional

	A3+ RIPS		A3+ a color	
Modelo	WF-C878RD3TWFC	WF-C879RD3TWFC	WF-C8190DW	WF-C8610DWF
Funciones	SRA3, dispositivo multifunción hasta 4 en 1	SRA3, dispositivo multifunción hasta 4 en 1	A3+ monofunción	A3+ multifunción 4 en 1
Tiempo de impresión de la primera página	5,5 segundos, en monocromo y en color	5,5 segundos, en monocromo y en color	5,5 segundos, en monocromo y en color	5,5 segundos, en monocromo y en color
Velocidad de impresión (ISO)	25 ppm en monocromo y 24 ppm en color	26 ppm en monocromo y 25 ppm en color	24 ppm en monocromo y en color	24 ppm en monocromo y en color
Resolución de impresión	Hasta 4800 x 1200 ppp	Hasta 4800 x 1200 ppp	Hasta 4800 x 1200 ppp	Hasta 4800 x 1200 ppp
Compatible con PCL y Postscript	Sí	Sí	Sí	-
Impresión desde USB	Sí (PDF/TIFF/JPEG)	Sí (PDF/TIFF/JPEG)	-	Sí (TIFF/JPEG)
Velocidad de escaneo (ISO)	25 ppm en monocromo (a una cara) y 45 ppm en color (a doble cara)	50 ipm en monocromo (a una cara) y 100 ipm en color (a doble cara)	-	25 ipm en monocromo y en color
Resolución de escaneo (máxima)	600 x 600 ppp	600 x 600 ppp	-	1200 x 2400 ppp
Funciones de escaneo	Escaneado a correo electrónico, escaneado a FTP, escaneado a carpetas de red, escaneado a USB, ordenador (Epson Document Capture Pro), Microsoft SharePoint con Epson Document Capture Pro, dispositivo de memoria USB / tarjeta	Escaneado a correo electrónico, escaneado a FTP, escaneado a carpetas de red, escaneado a USB, ordenador (Epson Document Capture Pro), Microsoft SharePoint con Epson Document Capture Pro, dispositivo de memoria USB / tarjeta	-	Escaneado a la nube, correo electrónico, ordenador, FTP, carpeta de red, memoria USB, Microsoft SharePoint y Document Capture Pro 2.0
Velocidad de copia (ISO)	22 ipm en monocromo y 21 ipm en color	22 ipm en monocromo y 21 ipm en color	-	22 ipm en monocromo y 21 ipm en color
Relación de zoom	25-400 %	25-400 %	-	De 25 a 400 %, función de ajuste automático
Resolución de copia	Hasta 600 x 600 ppp (óptica) 600 x 1200 ppp (máxima)	Hasta 600 x 600 ppp (óptica) 600 x 1200 ppp (máxima)	-	Hasta 600 x 1200 ppp
Velocidad de transmisión del fax	Hasta 33,6 Kbps	Hasta 33,6 Kbps	-	Hasta 33,6 Kbps
Memoria fax	6 MB/550 páginas	6 MB/550 páginas	-	6 MB/550 páginas
Impresión móvil y en la nube	Epson iPrint, Email Print, Remote Print Driver, Scan-to-Cloud, Apple AirPrint	Epson iPrint, Email Print, Remote Print Driver, Scan-to-Cloud, Apple AirPrint	Apple Airprint, Epson iPrint	Apple Airprint, Epson iPrint
Interfaces	Red cableada (10BaseT / 100Base-TX / 1000Base-T), red inalámbrica, USB (USB de alta velocidad 2.0 / USB 3.0 / USB 1.1 tipo A), WiFi Direct	Red cableada (10BaseT / 100Base-TX / 1000Base-T), red inalámbrica, USB (USB de alta velocidad 2.0 / USB 3.0 / USB 1.1 tipo A), WiFi Direct	Red cableada (10BaseT / 100Base-TX / 1000Base-T), red inalámbrica, USB (USB 3.0), Wi-Fi Direct	Red cableada (10BaseT / 100Base-TX / 1000Base-T), red inalámbrica, USB (USB 3.0), Wi-Fi Direct
Papel normal	A3+, A3, A4, A5, A6, B5, C4 (Sobre), C6 (Sobre), N.º 10 (Sobre), Carta, 10 x 15 cm, 13 x 18 cm, 20 x 25 cm, Legal, A3, B4, B6, C5 (Sobre), DL (Sobre), HLT, EXE, Tabloide	A3+, A3, A4, A5, A6, B5, C4 (Sobre), C6 (Sobre), N.º 10 (Sobre), Carta Legal, 10 x 15 cm, 13 x 18 cm, 20 x 25 cm, A3, B4, B6, C5 (Sobre), DL (Sobre), HLT, EXE, Tabloide	A3+, A3, A4, A5, A6, B5, Carta, Legal, Sobre n.º 10, DL, C6, C4, Foto 9 x 13 cm, 13 x 18 cm, 10 x 15 cm, 20 x 25 cm, gran angular 16:19, 89 x 127 ~ 215,9 x 1200 mm, Definido por Usuario	A3+, A3, A4, A5, A6, B5, Carta, Legal, Sobre n.º 10, DL, C6, C4, Foto 9 x 13 cm, 13 x 18 cm, 10 x 15 cm, 20 x 25 cm, gran angular 16:19, 89 x 127 ~ 215,9 x 1200 mm, Definido por Usuario
Capacidad de papel	Alimentación frontal: 250 hojas Alimentador posterior: 85 hojas Opcional: 3 de 500 hojas	Alimentación frontal: 250 hojas Alimentador posterior: 150 hojas Opcional: 3 de 500 hojas	Estándar: 335 hojas (alimentación trasera ASF de 85 hojas + bandeja frontal de 250 hojas) Máx.: 1835 hojas (alimentación trasera ASF de 85 hojas + una bandeja frontal de 250 hojas [1] + tres bandejas frontales de 500 hojas [2-4])	Estándar: 335 hojas (alimentación trasera ASF de 85 hojas + bandeja frontal de 250 hojas)
Pantalla LCD	Pantalla táctil en color de 12,7 cm	Pantalla táctil en color de 12,7 cm	LCD color de 6,1 cm	Pantalla táctil en color de 12,7 cm
Consumo energético en funcionamiento / preparada / modo hibernación / apagada	42 vatios (copia autónoma, norma ISO/IEC 24712), TEC 0,21 kWh/semana	54 vatios (impresión autónoma, norma ISO/IEC 24712), TEC 0,27 kWh/semana	1,2 W (modo hibernación), 8,5 W (preparada), 0,2 W (apagada), TEC 0,2 kWh/semana	39 W (copia independiente, patrón ISO/IEC 24712), 1,3 W (modo hibernación), 17 W (preparada), 0,2 W (apagada), TEC 0,2 kWh/semana
Dimensiones (ancho x largo x alto)	621 x 652 x 1107 mm	621 x 751 x 1177 mm	613 x 755 x 386 mm	613 x 755 x 493 mm
Peso	125,1 kg	141 kg	35,3 kg (tintas / sin incluir el cable de alimentación)	45,8 kg (tintas / sin incluir el cable de alimentación)

A3+ a color	A4 RIPS		A4 a color	
WF-C8690DWF	WF-C529RDW	WF-C579RDWF	WF-C5210DW	WF-C5290DW
A3+ multifunción 4 en 1	A4 monofunción	A4 multifunción 4 en 1	A4 monofunción	A4 monofunción
5,5 segundos, en monocromo y en color	4,8 s en monocromo y 5,3 s en color	4,8 s en monocromo y 5,3 s en color	4,8 s en monocromo y 5,3 s en color	4,8 s en monocromo y 5,3 s en color
24 ppm en monocromo y en color	24 ppm en monocromo y en color	24 ppm en monocromo y en color	24 ppm en monocromo y en color	24 ppm en monocromo y en color
Hasta 4800 x 1200 ppp	Hasta 4800 x 1200 ppp	Hasta 4800 x 1200 ppp	Hasta 4800 x 1200 ppp	Hasta 4800 x 1200 ppp
Sí	Sí	Sí	-	Sí
Sí (PDF/TIFF/JPEG)	-	Sí (PDF/TIFF/JPEG)	Sí (PDF/TIFF/JPEG)	Sí (PDF/TIFF/JPEG)
25 ipm en monocromo y en color	-	30 ppm en monocromo (a una cara) y 60 ppm en color (a doble cara)	-	-
1200 x 2400 ppp	-	1200 x 2400 ppp	-	-
Escaneado a la nube, correo electrónico, ordenador, FTP, carpeta de red, memoria USB, Microsoft SharePoint y Document Capture Pro 2.0	-	Escanear a correo electrónico, escanear a FTP, escanear a carpetas de red, ordenador (Epson Document Capture Pro), dispositivo de memoria USB/tarjeta	-	-
22 ipm en monocromo y 21 ipm en color	-	22 ipm en monocromo y en color	-	-
De 25 a 400 %, función de ajuste automático	-	25-400 %	-	-
Hasta 600 x 1200 ppp	-	Hasta 600 x 600 ppp (óptica) 600 x 1200 ppp (máxima)	-	-
Hasta 33,6 Kbps	-	Hasta 33,6 Kbps	-	-
6 MB/550 páginas	-	6 MB/550 páginas	-	-
Apple Airprint	Epson iPrint, Email Print, Remote Print Driver, Apple AirPrint	Epson iPrint, Email Print, Remote Print Driver, Scan-to-Cloud, Apple AirPrint	Android, iOS, Email Print, Epson iPrint, AirPrint	Android, iOS, Email Print, Epson iPrint, AirPrint
Red cableada (10BaseT / 100Base-TX / 1000Base-T), red inalámbrica, USB (USB 3.0), Wi-Fi Direct	Red cableada (10BaseT / 100Base-TX / 1000Base-T), red inalámbrica, USB (USB 2.0), Wi-Fi Direct	Red cableada (10BaseT / 100Base-TX / 1000Base-T), red inalámbrica, USB (USB 2.0), Wi-Fi Direct	USB 2.0 de alta velocidad, red: 1000BASE-T, 100BASE-TX, 10BASE-T Red inalámbrica: IEEE 802.11b/g/n y 1 USB 2.0	Red cableada (10BaseT / 100Base-TX / 1000Base-T), red inalámbrica, USB (USB 2.0)
A3+, A3, A4, A5, A6, B5, Carta, Legal, Sobre n.º 10, DL, C6, C4, Foto 9 x 13 cm, 13 x 18 cm, 10 x 15 cm, 20 x 25 cm, gran angular 16:19, 89 x 127 ~ 215,9 x 1200 mm Definido por Usuario	A4, A5, A6, B5, B6, C4 (Sobre), C6 (Sobre), DL (Sobre), No. 10 (Sobre), Carta, Legal, 9 x 13 cm, 10 x 15 cm, 13 x 18 cm, 16:9, HLT, EXE, Definido por Usuario	A4, A5, A6, B5, B6, C4 (Sobre), C6 (Sobre), DL (Sobre), No. 10 (Sobre), Carta, Legal, 9 x 13 cm, 10 x 15 cm, 13 x 18 cm, 16:9, HLT, EXE, Definido por Usuario	A4, A5, A6, B5, Carta, Legal, Sobre n.º 10, DL, C6, C4, Foto 13 x 18 cm, 10 x 15 cm, gran angular 16:19, 55 x 127 - 215,9 x 6000 mm, Definido por Usuario	A4, A5, A6, B5, Carta, Legal, sobre n.º 10, DL, C6, C4, Foto 13 x 18 cm, 10 x 15 cm, gran angular 16:19, 55 x 127 - 215,9 x 6000 mm, Definido por Usuario
Estándar: 335 hojas (alimentación trasera ASF de 85 hojas + bandeja frontal de 250 hojas) Máx.: 1835 hojas (alimentación trasera ASF de 85 hojas + una bandeja frontal de 250 hojas [1] + tres bandejas frontales de 500 hojas [2-4])	Estándar: 330 hojas, máx.:1330 hojas	Estándar: 330 hojas, máx.:1330 hojas	Hasta 250 hojas (80 g/m ²), 500 hojas (80 g/m ²) opcional, alimentación trasera ASF de 80 hojas (80 g/m ²)	Estándar: 250 hojas (80 g/m ²), opcional: 500 hojas (80 g/m ²), posterior: ASF de 80 hojas (80 g/m ²)
Pantalla táctil en color de 12,7 cm	LCD color de 6,1 cm	Pantalla táctil en color de 10,9 cm	6,1 cm color + tecla dura	6,1 cm + tecla dura
39 W (copia independiente, patrón ISO/IEC 24712), 1,3 W (modo hibernación), 18 W (preparada), 0,2 W (apagada), TEC 0,2 kWh/semana	1,2 vatios (modo hibernación), 24 vatios (impresión), 8 vatios (preparada), 0,2 vatios (apagada), TEC 0,18 kWh/semana	29 W (copia independiente, patrón ISO/IEC 24712), 1,3 W (modo hibernación), 14 W (preparada), 0,2 W (apagada), TEC 0,18 kWh/semana	22 vatios (impresión), 7 vatios (preparada), 1,2 vatios (modo hibernación), 0,2 vatios (apagada), TEC 0,16 kWh/semana	22 vatios (impresión), 7 vatios (preparada), 1,2 vatios (modo hibernación), 0,2 vatios (apagada), TEC 0,22 kWh/semana
613 x 755 x 493 mm	425 x 535 x 413 mm	425 x 535 x 413 mm	425 x 535 x 357 mm	425 x 535 x 357 mm
45,8 kg (tintas / sin incluir el cable de alimentación)	19,3 kg	23 kg	15,3 kg	15,3 kg

	A4 a color			
Modelo	WF-4745	WF-C5790DWF	WF-6590DWF	WF-6090DW
Funciones	A4 multifunción 4 en 1	A4 multifunción 4 en 1	A4 multifunción 4 en 1	A4 monofunción
Tiempo de impresión de la primera página	6,5 s en monocromo y 6,5 s en color	4,8 s en monocromo y 5,3 s en color	7 segundos, en monocromo y en color	7 segundos, en monocromo y en color
Velocidad de impresión (ISO)	24 ppm en monocromo y 22 ppm en color	24 ppm en monocromo y en color	24 ppm en monocromo y en color	24 ppm en monocromo y en color
Resolución de impresión	Hasta 4800 x 1200 ppp	Hasta 4800 x 1200 ppp	Hasta 4800 x 1200 ppp	Hasta 4800 x 1200 ppp
Compatible con PCL y Postscript	-	Sí	Sí	Sí
Impresión desde USB	Sí (PDF/TIFF/JPEG)	Sí (PDF/TIFF/JPEG)	Sí (PDF/TIFF/JPEG)	-
Velocidad de escaneado (ISO)	16 ipm en monocromo y en color	24 ipm en monocromo y en color	23 ipm en monocromo y en color	-
Resolución de escaneado (máxima)	1200 x 2400 ppp	1200 x 2400 ppp	1200 x 2400 ppp	-
Funciones de escaneado	Escanear a correo electrónico, nube, dispositivo de memoria USB, ordenador, carpeta de red / FTP (Epson Document Capture Pro)	Escaneado a dispositivo de memoria, carpeta de red o FTP, correo electrónico, ordenador y nube	Correo electrónico, FTP, carpetas de red, ordenador (Epson Document Capture Pro), Microsoft SharePoint con Epson Document Capture Pro y dispositivo de memoria USB	-
Velocidad de copia (ISO)	22 ipm en monocromo y 20 ipm en color	22 ipm en monocromo y en color	22 ipm en monocromo y 21 ipm en color	-
Relación de zoom	De 25 a 400 %, función de ajuste automático	25-400 %	De 25 a 400 %, función de ajuste automático	-
Resolución de copia	Hasta 600 x 1200 ppp	Hasta 600 x 1200 ppp	Hasta 600 x 1200 ppp	-
Velocidad de transmisión del fax	Hasta 33,6 kbps/ Aprox. 3 s por página	Hasta 33,6 Kbps	Hasta 33,6 Kbps	-
Memoria fax	Hasta 100 páginas (gráfico ITU-T n.º 1)	6 MB/550 páginas	6 MB/550 páginas	-
Impresión móvil y en la nube	Epson Connect (iPrint, Email Print, Remote Print Driver, Scan-to-Cloud), Apple AirPrint	Android, iOS, Email Print, Epson iPrint, AirPrint	Epson iPrint, Email Print, Remote Print Driver, Scan-to-Cloud, Apple AirPrint	Epson iPrint, Email Print, Remote Print Driver, Scan-to-Cloud, Apple AirPrint
Interfaces	Red cableada (10BaseT/100Base-TX), red inalámbrica, USB 2.0, Wi-Fi Direct, Near Field Communication (NFC)	Red cableada (10BaseT / 100Base-TX / 1000Base-T), red inalámbrica, USB (USB 2.0)	Red cableada (10BaseT/100Base-TX/1000Base-T), red inalámbrica, USB (USB 2.0), Wi-Fi Direct, Near Field Communication (NFC)	Red cableada (10BaseT/100Base-TX/1000Base-T), red inalámbrica, USB (USB 2.0), Wi-Fi Direct, Near Field Communication (NFC)
Papel normal	A4, A5, A6, B5, C6 (Sobre), DL (Sobre), nº 10 (Sobre), 10 x 15 cm, 13 x 18 cm, 16:9, Definido por Usuario, Carta, Legal	A4, A5, A6, B5, Carta, Legal, Sobre n.º 10, DL, C6, C4, Foto 13 x 18 cm, 10 x 15 cm, gran angular 16:9, 55 x 127 - 215,9 x 6000 mm, Definido por Usuario	A4, A5, A6, B5, C4 (Sobre), C6 (Sobre), nº 10 (Sobre), Carta, 10 x 15 cm, 13 x 18 cm, 20 x 25 cm, 16:9, Legal	A4, A5, A6, B5, C4 (Sobre), C6 (Sobre), nº 10 (Sobre), Carta, 10 x 15 cm, 13 x 18 cm, 20 x 25 cm, 16:9, Legal
Capacidad de papel	500 hojas estándar, 500 hojas máximo, 20 hojas de foto	Estándar: 250 hojas (80 g/m ²), opcional: 500 hojas (80 g/m ²), posterior: ASF de 80 hojas (80 g/m ²)	Estándar: 500 hojas, máx.: 1,581 hojas	Estándar: 500 hojas, máx.: 1,581 hojas
Pantalla LCD	Pantalla táctil en color de 10,9 cm	Pantalla táctil en color de 10,9 cm	Pantalla táctil en color de 10,9 cm	5,6 cm en monocromo
Consumo energético en funcionamiento / preparada / modo hibernación / apagada	8,9 vatios (preparada), 0,2 vatios (apagada), 20 vatios (copia independiente, patrón ISO/IEC 24712), 1,2 vatios (modo hibernación, TEC 0,17 kWh/semana)	25 W (copia independiente, patrón ISO/IEC 24712), 1,5 W (modo hibernación), 12 W (preparada), 0,2 W (apagada), TEC 0,20 kWh/semana	17 vatios (preparada), 0,4 vatios (apagada), 39 vatios (copia independiente, patrón ISO/IEC 24712), 2,4 vatios (modo hibernación, TEC 0,41 kWh/semana)	8,1 vatios (preparada), 0,4 vatios (apagada), 37 vatios (copia independiente, patrón ISO/IEC 24712), 2,1 vatios (modo hibernación, TEC 0,37 kWh/semana)
Dimensiones (ancho x largo x alto)	425 x 388 x 330 mm	425 x 535 x 357 mm	516 x 522 x 514 mm	478 x 522 x 404 mm
Peso	12,1 kg	18,7 kg	31,0 kg	28,0 kg

A4 en monocromo		EcoTank color A4	EcoTank monocromo A4	
WF-M5299DW	WF-M5799DWF	ET-5880	ET-M1180	ET-M3180
A4 monofunción	A4 multifunción 4 en 1	A4 multifunción 4 en 1	A4 monofunción	A4 multifunción 4 en 1
4,8 seg en monocromo	4,8 seg en monocromo	5,5 segundos en monocromo y 6 segundos en color	6 seg en monocromo	6 seg en monocromo
24 ppm en monocromo)	24 ppm en monocromo)	25 ppm en monocromo y en color	20 ppm en monocromo	20 ppm en monocromo
Hasta 1200 x 2400 ppp	Hasta 1200 x 2400 ppp	4800 x 2400 ppp	Hasta 1200 x 2400 ppp	Hasta 1200 x 2400 ppp
Sí	Sí	Sí	Sí (solo PCL)	Sí (solo PCL)
Sí (PDF/TIFF/JPEG)	Sí (PDF/TIFF/JPEG)	Sí	Sí (PDF/TIFF/JPEG)	Sí (PDF/TIFF/JPEG)
-	24 ppm en monocromo (a una cara) y 24 ppm en color (a doble cara)	A4 simple 27,5 ipm blanco y negro / 9 ipm color, A4 doble cara 11 ipm blanco y negro / 6 ipm color	-	7 ipm en monocromo y 7 ipm en color
-	1200 x 2400 ppp	1200 x 2400 ppp	-	1200 x 2400 ppp
-	Escanear a correo electrónico, escanear a FTP, escanear a carpetas de red, ordenador (Epson Document Capture Pro), dispositivo de memoria USB / tarjeta	Escanear a correo electrónico, escanear a la nube, escanear a FTP, escanear a carpetas de red, escanear a dispositivo de memoria USB, escanear a ordenador (Scan Smart)	-	Scan-to-Cloud con Epson Connect
-	22 ipm en monocromo	Hasta 22,5 ipm una sola cara Hasta 19 ipm doble cara	-	Hasta 17 ipm en monocromo
-	De 25 a 400 %, función de ajuste automático	25 %-400 %	-	25 - 400 %
-	Hasta 600 x 600 ppp (óptica) 600 x 1200 ppp (máxima)	600 x 600	-	Hasta 600 x 600 ppp
-	Hasta 33,6 Kbps	Hasta 33,6 kbps/ Aprox. 3 s por página	-	Hasta 33,6 Kbps
-	6 MB/550 páginas	Hasta 550 páginas / 6 MB (gráfico ITU-T n.º 1)	-	Hasta 180 páginas
Epson iPrint, Email Print, Remote Print Driver, Apple AirPrint	Epson iPrint, Email Print, Remote Print Driver, Apple AirPrint	Epson Connect® (iPrint, Email Print, Remote Print Driver, Scan-to-Cloud), Apple AirPrint	-	Epson iPrint
Red cableada (10BaseT/100Base-TX/1000Base-T), red inalámbrica, USB (USB 2.0 / USB 1.1 tipo A), Wi-Fi Direct, Near Field Communication (NFC)	Red cableada (10BaseT/100Base-TX/1000Base-T), red inalámbrica, USB (USB 2.0 / USB 1.1 tipo A), Wi-Fi Direct, Near Field Communication (NFC)	Red cableada, red inalámbrica, USB, Wi-Fi Direct	Red cableada Red cableada (10BaseT/100Base-TX), USB (USB de alta velocidad 2.0), Wi-Fi Direct	Red cableada (10BaseT/100Base-TX), USB (USB de alta velocidad 2.0), Wi-Fi Direct
A4+, A5, A6, A5, A6, B5, Carta, Legal, sobre n° 10, DL, C6, C4, Foto 9 x 13 cm, 13 x 18 cm, 10 x 15 cm, 20 x 25 cm, gran angular 16:19, 64 x 127 - 215,9 x 6000 mm, Definido por Usuario	A4, A5, A6, B5, Carta, Legal, sobre n° 10, DL, C6, C4, Foto 13 x 18 cm, 10 x 15 cm, gran angular 16:19, 55 x 127 - 215,9 x 6000 mm, Definido por Usuario	A4, A5, A6, B6, B5, N.º 10 (sobre), DL (sobre), C6 (sobre), C4 (sobre), Carta, Legal	A4, Legal	A4, Legal
Estándar: 330 hojas, máx.: 1330 hojas (1 bandeja de 250 hojas / Bandeja MP de 80 hojas / 2 bandejas de 500 hojas)	Estándar: 330 hojas, máx.: 1330 hojas (1 bandeja de 250 hojas / Bandeja MP de 80 hojas / 2 bandejas de 500 hojas)	Estándar: 550 hojas (2 bandejas de papel estándar de 250 hojas + bandeja multiformato trasera de 50 hojas)	Estándar: 250 hojas Máx.: 251 hojas	Estándar: 250 hojas Máx.: 251 hojas
LCD color de 6,1 cm	Pantalla táctil en color de 10,9 cm	Pantalla táctil en color de 10,9 cm	-	6,1 cm
1,1 vatios (modo hibernación), 23 vatios (impresión), 7 vatios (preparada), 0,2 vatios (apagada), TEC 0,16 kWh/semana	23 W (copia independiente, patrón ISO/IEC 24712), 1,4 W (modo hibernación), 10 W (preparada), 0,2 W (apagada), TEC 0,19 kWh/semana	19 W (copia independiente, patrón ISO/IEC 24712), 0,8 W (modo hibernación), 9,7 W (preparada), 0,2 W (apagada), TEC 0,14 kWh/semana	0,7 vatios (modo hibernación), 14 vatios (impresión), 3,4 vatios (preparada), 0,2 vatios (apagada), TEC 0,13 kWh/semana	12 W (copia independiente, patrón ISO/IEC 24712), 1 W (modo hibernación), 5,7 W (preparada), 0,2 W (apagada), TEC 0,18 kWh/semana
425 x 535 x 357 mm	425 x 535 x 357 mm	425 x 500 x 350 mm	375 x 347 x 302 mm	375 x 347 x 346 mm
14,9 kg	18,3 kg	17,8 kg	6,2 kg	7,2 kg

- 1 Una comparación de la información sobre HP Colour LaserJet Pro M477dw y la WF-C579R se basa en los datos de rendimiento de tinta publicados por el fabricante.
- 2 Con base en los cálculos de Epson, la Epson WorkForce Pro WF-C8190DW usa un 83 % menos de energía que HP Color LaserJet Enterprise M750dn, el modelo más vendido en el segmento de impresoras de 21-30 ppm de una sola función a color y A3 (Localizador de periféricos de copias impresas Worldwide Quarterly de IDC, para envíos del cuarto trimestre de 2015 al tercer trimestre de 2019, publicado en el segundo trimestre de 2020). Metodología basada en el "consumo energético típico", definido por y/o simulado con referencia al procedimiento de prueba ENERGY STAR y presentado en kWh al año. El ahorro de CO2 se calcula como proporcional al ahorro energético, en función de una generación media por territorio de kg de CO2 por electricidad consumida en kWh.
- 3 Según los cálculos de Epson, los tiempos de ahorro de la impresora business inkjet de Epson calculados en comparación con la media más baja de "Tiempo de impresión/copia" de los dispositivos láser profesionales (desde "Trabajo anterior", "Estado operativo" o de "Estado hibernación") según informó ENERGY STAR, añadido al tiempo que lleva imprimir a velocidad máxima las páginas restantes en un trabajo de impresión de una oficina de tamaño medio y multiplicado por la cantidad media de trabajos de impresión al año, según Keypoint Intelligence. Modelos de impresora láser identificados mediante el Localizador de periféricos de copias impresas de Worldwide Quarterly de IDC para envíos desde el tercer trimestre de 2016 hasta el segundo trimestre de 2020, publicado en el segundo trimestre de 2020.
- 4 La comparación del espacio de almacenamiento se basa en los cálculos de Epson de los requisitos de espacio de almacenamiento para consumibles envasados suficientes para imprimir 6000 páginas en 12 impresoras SFP y MFP (3 en 1), seleccionadas entre el 50 % de las impresoras láser monocromo A4 más vendidas (por debajo de la clase 20 ppm) incluidas en los resultados del año fiscal 2017 del IDC Worldwide Quarterly Hardcopy Peripherals Tracker, 2.º trimestre 2019. El tamaño medio de los paquetes de tóner y los rendimientos de cada modelo fueron calculados por Epson utilizando las dimensiones y datos de rendimiento de los paquetes de tóner publicados por el fabricante para cada modelo (a partir de agosto de 2019). El número real de cartuchos de tóner necesarios varía según el modelo de impresora láser. Los datos de rendimiento de los consumibles EcoTank indicados son cifras simuladas calculadas por Epson basándose en la metodología de la norma ISO/IEC24711 utilizando los patrones de prueba de la norma ISO/IEC19752.
- 5 Basado aproximadamente en pruebas internas; puede variar dependiendo del número de copias seleccionadas, del entorno de salida así como de la configuración de tamaño, orientación y posición del papel.
- 6 Rendimiento por impresión aproximado. El rendimiento real puede variar en función de las imágenes impresas y las condiciones de uso. Para obtener más información, visita www.epson.es/pageyield.
- 7 Cálculo realizado conforme a la ISO/IEC 24734 que muestra el promedio de rendimiento saturado estimado (ESAT) para la Prueba de Categoría de Oficina de la impresión A4 a una cara y doble cara predeterminada. Para obtener más información, visita www.epson.eu/testing.
- 8 Tiempo de impresión de la primera página de 4,8 segundos en negro / 5,3 segundos en color desde el modo operativo.
- 9 Las impresoras compatibles con AirPrint funcionan con el iPhone 4s y posteriores, el iPad 2 y posteriores, todos los modelos de iPad Air y iPad mini, iPod Touch de 5.ª generación con la última versión de iOS y Mac con la última versión de OS X.

Para obtener más información, ponte en contacto con tu oficina local de Epson o visita www.epson.es

Epson Ibérica, S.A.U.
Tel.: 93 582 15 00
Tel.: 902 49 59 69 (Preventa)
Fax: 93 582 15 55

Central: Sant Cugat
Cami de Ca n'Armetller, 22
Edificio 2
08195 Sant Cugat del Valles
(Barcelona)



Epson.ES



@Epson_ES



@epsonspain



epson-iberica

www.epson.es/contactus

Las marcas comerciales o marcas registradas son propiedad de Seiko Epson Corporation o de sus respectivos propietarios. La información sobre los productos puede estar sujeta a modificación en función de las actualizaciones en sus especificaciones.

EPSON®