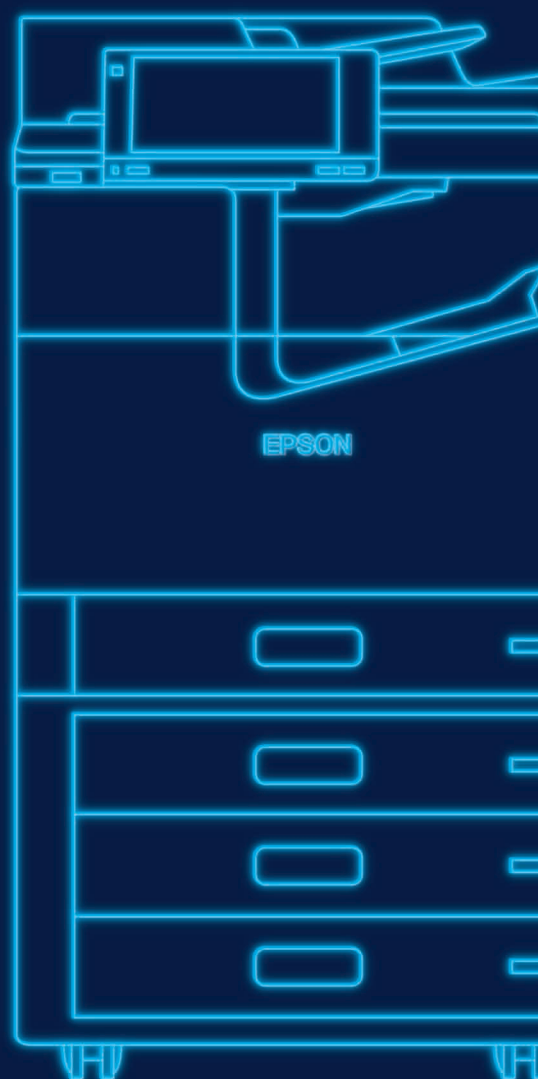
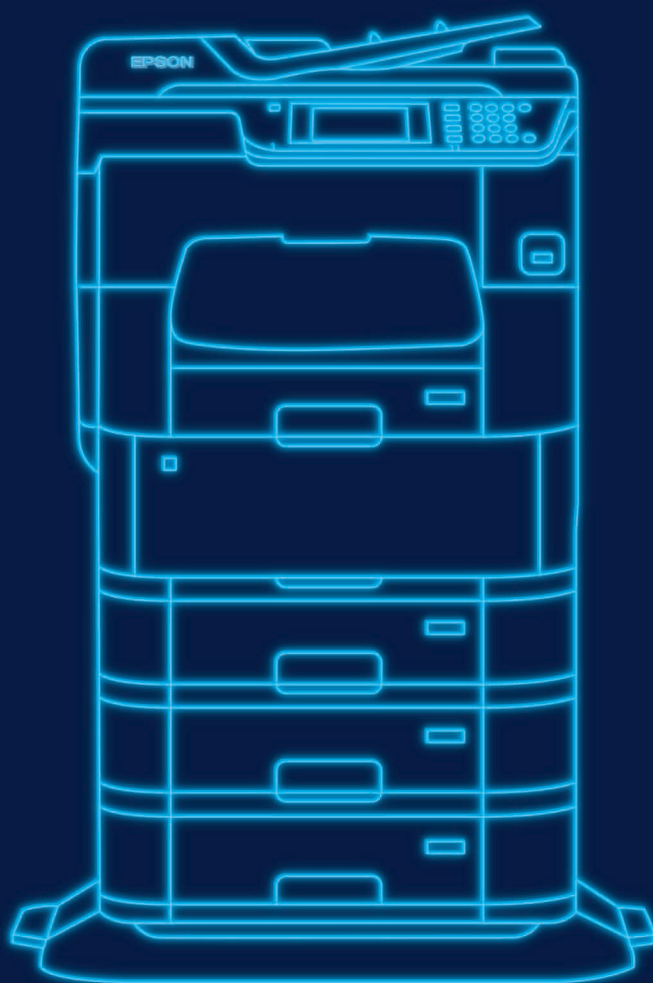
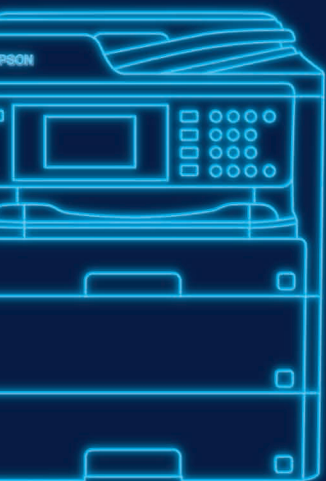


Sortiment af inkjetprintere til erhvervsbrug



Skift til udskrivning  
med inkjet



# Indhold

Uanset om der er tale om et mindre kontor eller en større virksomhed, kan Epson tilbyde et bredt udvalg af inkjetprintere, der kan hjælpe virksomheden med at spare penge, tid og unødvendigt besvær. Fra sort-hvid til farve og A4 til A3+ kan du være sikker på at finde den perfekte printer.

	Side		Side
<b>Det grønne valg</b>	3	 <b>WorkForce Pro A4 RIPS</b>	15
<b>Nyd fordelene ved varmefri teknologi</b>	4	WF-C529R WF-C579R	
<b>Inkjet med fordele</b>	5	 <b>WorkForce Pro A4 farve</b>	16-18
<b>Blækpatroner i høj kvalitet til en lav pris</b>	6-7	WF-C5210 WF-C5290 WF-4745 WF-C5790 WF-6590 WF-6090	
<b>Billedbehandlingsløsninger til erhvervsbrug</b>	8-9	 <b>WorkForce Pro A4 sort-hvid</b>	19
 <b>WorkForce Enterprise</b>	10-11	WF-M5299 WF-M5799	
WF-C20600 WF-C20750 WF-C21000 WF-M21000		 <b>EcoTank A4 farve og sort-hvid</b>	20-21
 <b>WorkForce Pro A3+ RIPS</b>	13	ET-5880 ET-M1180 ET-M3180	
WF-C878R WF-C879R		<b>Administreret udskrivning og service</b>	22
 <b>WorkForce Pro A3+ farve</b>	14	<b>Specifikationer</b>	23-27
WF-C8190 WF-C8610 WF-C8690			

# Det grønne valg

Verden er under hastig forandring. Behovet for bæredygtighed og produktivitet omdefinere i højere grad end nogensinde før, hvad mennesker og virksomheder ønsker af deres teknologi og verden omkring dem.

Udskrivning er ingen undtagelse og ved at skifte til inkjetprintere til erhvervsbrug fortager Epsons kunder en positiv ændring.



Laserprinter

Fra gamle, varmebaserede kopimaskiner til nye inkjets uden varme fra Epson



Inkjetprinter

## Epsons inkjet sammenlignet med forbrugsstoffer til laser og emballage fra konkurrenter

Dette er mængden af spild fra forbrugsmaterialer, der er fremstillet af en typisk laser kontra mængden af forbrugsvarer, der kræves af en ækvivalent Epson inkjetenhed over 5 år<sup>1</sup> (forudsat en månedlig udskriftsmængde på 2.100 sider: 1.500 i sort-hvid, 600 i farve).



× 9  
blækpakker

Inkjetprinter til erhvervsbrug



× 44  
tonerpatroner

Laser



# Fordelen ved inkjet



Epsons inkjetprintere bruger varmfri teknologi til at levere avancerede kundefordele.

## Pålidelig udskrivning ved høj hastighed

Epsons varmfri teknologi kræver ingen opvarmning, når printeren tændes eller vækkes fra dvale. Dette betyder, at den straks begynder at udskrive, hvilket gør den op til 50 % hurtigere fra klar sammenlignet med laserprintere<sup>2</sup>, som skal forvarme fuseren for at udskrive. Udskrivningen foregår ensartet og hurtigt - også for dokumenter med høj udskrivningstæthed.

## Mindre strømforbrug sparer energi og penge

Epsons varmfri teknologi bruger op til 83 % mindre energi end laserteknologi<sup>3</sup>, da den ikke bruger varme til at starte op. Da inkjetprintere ikke har nogen fuserenhed at opvarme, giver det dig et betydeligt mindre strømforbrug.

## Færre udskiftningsdele, mindre miljøpåvirkning

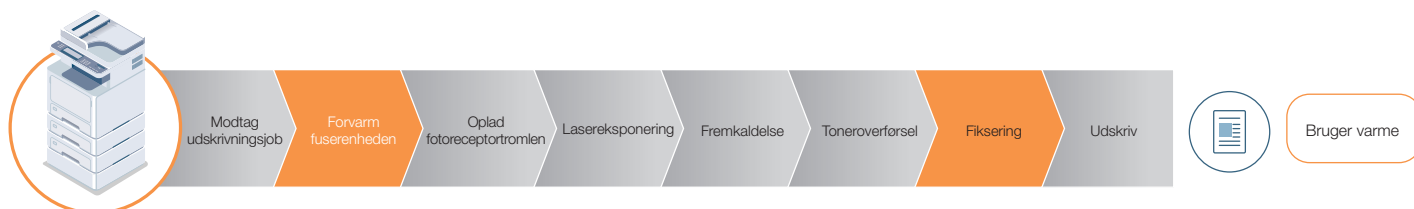
Laserprintere har typisk flere forbrugsmaterialer og kræver i mange tilfælde regelmæssig udskiftning af valse, overførselsbælte og fuser. Epson inkjet producerer op til 96 % færre brugte forbrugsstoffer end laserprintere<sup>4</sup>. Takket være varmfri teknologi bruger vores inkjetprintere færre dele, der skal udskiftes, end en laserprinter, og vores printhoveder er ikke en forbrugsvare. Dette reducerer den miljømæssige byrde ved produktion og genbrug af de yderligere ressourcer.

## Mindre vedligeholdelse øger produktiviteten

Den varmfri struktur i Epsons inkjetprintere betyder, at der er færre dele, der kan blive beskadigede, hvilket reducerer omfanget af vedligeholdelse. Derfor tilbyder Epsons inkjetprintere pålidelighed og væsentlig mindre nedetid.



# Blækaffyringsproces



Laserprinter



Inkjetprinter



# Blækpatroner i høj kvalitet til en lav pris

Epsons DURABrite Ultra- og DURABrite Pro-blæk er ISO 11798-certificeret og fremstiller mere holdbare udskrifter i ethvert forretningsmiljø.



## Perfekte udskrifter

Gør dine trykte materialer bedre med grafik i høj kvalitet. Da dysetætheden er fordoblet, fremstiller det nye PrecisionCore-printhoved 600 dpi ved udskrivning i høj kvalitet på almindeligt papir.

## Forretningsdokumenter i høj kvalitet

Førøget pigmentkoncentration i DURABrite Pro-blæk giver mere lysstærke farver. Da pigmentet sidder på papirets overflade, er udskrifterne stort set usynlige på den modsatte side.

## Flere valgmuligheder

Da blæk frigives direkte, kan du udskrive på mange slags papir, og da blækket delvist trænger ind i papirfibrene, falmer blækket ikke over tid.

## Utroligt holdbar

Da pigmentet påføres med harpiks og også er uopløseligt, kan du nyde godt af holdbare udskrifter, der er afvisende over for vand, udtværing og highlightere.





# Hvorfor vælge originalt Epson blæk?

## Udvid printerens levetid

Det er en kendsgerning, at originalt Epson blæk optimerer levetiden for dine Epson printere. Det skyldes, at vores blæk er designet og testet, så det passer perfekt til dine printere og forhindrer tilstopning - og dermed forlænger dine printheaders drift.

Blæk, der ikke er Epson kompatibel, øger risikoen for nedetid og reparationer, forårsager for tidlig slitage på komponenter og medfører i sidste ende permanent beskadigelse af printeren.

## Nyd mere pålidelighed og kvalitet

Når det gælder pålidelighed, er der ingenting, som kommer i nærheden af originalt Epson blæk. Før blækket ankommer hos dig, gennemgår det en omfattende forskning og udvikling, fremstilles i højteknologiske og specialudviklede anlæg og testes grundigt. Der er derfor garanti for, at de producerer pålidelige og holdbare resultater.

Ikke-kompatibelt Epson blæk betyder uacceptabel udskrivningskvalitet, dårlig blækholdbarhed med risiko for manipulering ved arkivering af dokumenter og skade på virksomhedens professionelle omdømme.

## Hold dine udgifter på et minimum

Omkostninger er en vigtig overvejelse, når du vælger blæk til printeren. Når du vælger originalt Epson blæk, reducerer du potentielle skader på to fronter - både for dine Epson printere og for bundlinjen i din virksomhed.

Ikke-kompatibelt Epson blæk har finansielle konsekvenser. Selvom de lave startomkostninger kan virke tiltalende, vil regningerne snart løbe op. Dit budget vil helt sikkert blive påvirket på grund af udskiftning af defekte produkter til vedligeholdelse af printeren, spildt tid og spildte ressourcer på grund af genudskrivning og udskiftning af upålidelige patroner - og måske selve printeren før tid.

Besøg [www.epson.eu/consumables/genuine-inks](http://www.epson.eu/consumables/genuine-inks)



# Billedbehandlingsløsninger til erhvervsbrug

Oplev, hvordan Epson og Epsons partnerløsninger udnytter vores printere, så de opfylder behovene i både små og mellemstore virksomheder og store selskaber og kan tilpasses, så de opfylder behovene på vertikale markeder.

## Flådestyring



### **Epson Device Admin (EDA)**

Kontrollér, analysér og administrer din printerflåde centralt fra et intuitivt interface, der er designet til at øge produktiviteten, reducere omkostningerne og opnå maksimal sikkerhed af printerflåden.

## Fjernservice og support



### **Epson Remote Services (ERS)**

Epsons Cloudbaserede system til overvågning og administration af enheder hjælper din tjenesteudbyder med at udføre nøjagtig fjerndiagnosticering uden at gå på kompromis med sikkerheden. Udstyr serviceteknikere med de oplysninger, de har brug for, for at opnå et øget antal førstegangsløsninger og øge din enheds opetid.



### **ERS-integreret agent**

Få fordel af den ekstra værdi af ERS i kombination med den integrerede agent til problemfri opsætning og anvendelse.

## Mobil udskrivning og Cloud-udskrivning



### **Mobil udskrivning og Cloud-udskrivning**

Gør din tablet eller smartphone til en effektiv kontorassistent. Epsons mobile og Cloudbaserede udskrivningstjenester giver dig mulighed for at udskrive og scanne fra din smartphone og tablet på kontoret, og når du er på farten.





## Workflow og sikkerhed



### Epson Print Admin (EPA)

Sæt skub i produktiviteten og overvåg brugen af printeranvendelse via en serverbaseret løsning, der skaber et sikkert udskrivnings-, scannings- og kopieringsmiljø via brugergodkendelse.



### Epson Print Admin Serverless (EPA Serverless)

Integrer problemfrit enheder i dine sikkerheds- og complianceregler og -bestemmelser uden behov for at vedligeholde et serversystem.



### Document Capture Pro (DCP)

Scan, gem og del nemt oplysninger med andre. Avancerede funktioner til at navngive, adskille og distribuere dokumenter gør scanning nem og logisk.



### Document Capture Pro Server (DCPS)

Vores multifunktionsenheder med Document Capture Pro Server-administratorer kan håndtere push-scanningsfunktioner uden at installere software på individuelle computere.

## Tredjepartsintegration



### Epson Open Platform (EOP)

Opnå fuld kontrol over din udskrivning via en webbaseret applikation, der gør det muligt at tilpasse din printer til at opfylde specifikke og skiftende forretningsbehov med løsninger, som hjælper dig med nemmere at administrere din udskrivning.

Hvis du ønsker flere oplysninger om Epson og løsninger fra tredjepart, kan du besøge os på [www.epson.dk/bis](http://www.epson.dk/bis)

# WorkForce Enterprise

Markant hurtigere printer til kontorer, som leverer ISO-udskrivningshastigheder på op til 100 sider pr. minut og de økologiske fordele, som kun inkjetteknologi kan tilbyde.



## WorkForce Enterprise WF-C20600-multifunktionsprinter

A3+ op til 4-i-1 i farve med SRA3-understøttelse\*  
Udskrivningshastigheder på op til 60 sider pr. minut  
Hurtig kopi af første side (FCOT) på 5,6 sekunder<sup>5</sup>  
Udskriv op til 100.000 sider i sort-hvid og 50.000 sider i farve uden genopfyldning<sup>6</sup>  
22,7 cm farvetouchskærm  
DualScan med høj hastighed (simplex 60 sider pr. minut/duplex 110 billeder pr. minut)  
Ekstra Ethernet-port (tilkøb)  
Lavt strømforbrug (180-300 watt)  
2.350 ark for standardpapirkassette  
Maks. papirinput på 5.350 ark  
Mulighed for hæftning, hulning og foldet hæfte  
Mulighed for fax  
PostScript- og PCL-emulering (Printer Control Language)

## WorkForce Enterprise WF-C20750-multifunktionsprinter

A3+ op til 4-i-1 i farve med SRA3-understøttelse\*  
Udskrivningshastigheder på op til 75 sider pr. minut  
Hurtig kopi af første side (FCOT) på 5,4 sekunder<sup>5</sup>  
Udskriv op til 100.000 sider i sort-hvid og 50.000 sider i farve uden genopfyldning<sup>6</sup>  
22,7 cm farvetouchskærm  
DualScan med høj hastighed (simplex 60 sider pr. minut/duplex 110 billeder pr. minut)  
Ekstra Ethernet-port (tilkøb)  
Lavt strømforbrug (180-300 watt)  
2.350 ark for standardpapirkassette  
Maks. papirinput på 5.350 ark  
Mulighed for hæftning, hulning og foldet hæfte  
Mulighed for fax  
PostScript- og PCL-emulering (Printer Control Language)



## WorkForce Enterprise WF-C21000- multifunktionsprinter

A3+ op til 4-i-1 i farve med SRA3-understøttelse\*

Udskrivningshastigheder på op til 100 sider pr. minut

Hurtig kopi af første side (FCOT) på 4,9 sekunder<sup>5</sup>

Udskriv op til 100.000 sider i sort-hvid og 50.000 sider i farve uden genopfyldning<sup>6</sup>

22,7 cm farvetouchskærm

DualScan med høj hastighed  
(simplex 60 sider pr. minut/duplex 110 billeder pr. minut)

Ekstra Ethernet-port (tilkøb)

Lavt strømforbrug (180-320 watt)

2.350 ark for standardpapirkassette

Maks. papirinput på 5.350 ark

Mulighed for hæftning, hulning og foldet hæfte

Mulighed for fax

PostScript- og PCL-emulering (Printer Control Language)

## Løsninger til WF-C20600-, WF-C20750- og WF-C21000-serien



Epson Print  
Admin



EPA  
Serverless



Epson iPrint



Epson Open  
Platform



Document  
Capture  
Pro



Document  
Capture  
Pro Server



Epsons  
fjerntjenester



ERS-integreret  
agent



Epson Device  
Admin

## WorkForce Enterprise WF-M21000- multifunktionsprinter

A3+ op til 4-i-1-enhed til sort-hvid med SRA3-  
understøttelse\*

Udskrivningshastigheder på op til 100 sider pr. minut

Hurtig kopi af første side (FCOT) på 4,9 sekunder<sup>5</sup>

Udskriv op til 120.000 sider i sort-hvid uden  
genopfyldning<sup>6</sup>

22,7 cm farvetouchskærm

DualScan med høj hastighed  
(simplex 60 sider pr. minut/duplex 110  
billeder pr. minut)

Lavt strømforbrug (170-320 watt)

2.350 ark for standardpapirkassette

Maks. papirinput på 5.350 ark

Mulighed for hæftning, hulning og foldet hæfte

Mulighed for fax

PostScript- og PCL-emulering  
(Printer Control Language)



## Løsninger



Epson Print  
Admin



Epson Print Admin  
Serverless



Epson iPrint



Epson Open  
Platform



Document  
Capture  
Pro



Document  
Capture  
Pro Server



Epsons  
fjerntjenester



Epson Device  
Admin

\*Valgfrit faxtilbehør

# WorkForce Pro A3+ RIPS

Miljøansvarlig, uafbrudt udskrivning. RIPS-teknologien (udskifteligt blækpakkesystem) bruger superhøjtydende blækbeholdere, så der er mindre behov for vedligeholdelse fra brugeren, og der kræves færre forbrugsmaterialer.



## WorkForce Pro WF-C878RD3TWFC- multifunktionsprinter

A3+ 4-i-1 i farve med  
SRA3-understøttelse

Udskriv op til 20.000 i sort-hvid  
og farve uden genopfyldning<sup>6</sup>

Hurtig udskrivning af første side (FPOT)  
på 5,5 sekunder

ISO-udskrivningshastighed på 25 sider  
pr. minut<sup>7</sup>

Fleksibel mediehåndtering - op  
til 300 g/m<sup>2</sup>

12,7 cm farvetouchskærm

PostScript- og PCL-emulering  
(Printer Control Language)

## Løsninger



Epson Print  
Admin



Epson Device  
Admin



Epson iPrint



Epson Open  
Platform



Document  
Capture  
Pro



Document  
Capture  
Pro Server



Epsons  
fjerntjenester



ERS-integreret  
agent

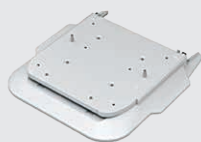
## Muligheder i forbindelse med A3+ RIPS-farveprintere



Papirkassette til 500 ark



Højt kabinet



Printerstativ



Indstillinger for Ethernet/fax-porte  
(kun WF-C879R)



Hæfteenhed  
(kun WF-C879R)



### WorkForce Pro WF-C879RD3TWFC-multifunktionsprinter

A3+ 4-i-1 i farve med SRA3-understøttelse

Udskriv op til 86.000 sider i sort-hvid og 50.000 sider i farve uden genopfyldning<sup>6</sup>

Hurtig udskrivning af første side (FPOT) på 5,5 sekunder

ISO-udskrivningshastighed på 26 sider pr. minut<sup>7</sup>

Fleksibel mediehåndtering - op til 300 g/m<sup>2</sup>

12,7 cm farvetouchskærm

Papirkapacitet til 150 ark med ADF (automatisk dokumentføder)

Hurtigere og forbedret scanningskvalitet

Bedre tilslutningsmuligheder - op til to Ethernet/fax-porte

Scan på lette materialer - ned til 38 gsm

PostScript- og PCL-emulering (Printer Control Language)

### Løsninger



Epson Print Admin



EPA Serverless



Epson iPrint



Epson Open Platform



Document Capture Pro



Document Capture Pro Server



Epsons fjerntjenester



ERS-integreret agent



Epson Device Admin





# WorkForce Pro A3+ farve

Epsons A3+-printere tilbyder hurtig og pålidelig udskrivning til store kontorer med behov for store udskrivningsmængder. Forøg effektiviteten med høje ISO-udskrivningshastigheder på 24 sider pr. minut<sup>7</sup> og reducer samtidig miljøpåvirkningen og omkostningerne.



## WorkForce Pro WF-C8190DW-enkeltfunktionsprinter

A3+ farveprinter  
ISO-udskrivningshastighed på 24 sider pr. minut<sup>7</sup>  
Kapacitet på op til 1.835 ark  
Automatisk duplex  
6,1 cm LCD-farveskærm  
PostScript- og PCL-emulering (Printer Control Language)

### Løsninger



Epson Print Admin



Epsons fjerntjenester



Epson iPrint



Epson Device Admin



## WorkForce Pro WF-C8610DWF- og WF-C8690DWF-multifunktionsprinter

4-i-1-farveprinter til A3+  
ISO-udskrivningshastighed på 24 sider pr. minut<sup>7</sup>  
Kapacitet på op til 1.835 ark  
Automatisk duplex  
12,7 cm farvetouchskærm  
GDI PCL-emulering  
PostScript og PCL-emulering (Printer Control Language) (kun WF-C8690DWF)

### Løsninger



Epson Print Admin (kun WF-C8690DWF)



Epsons fjerntjenester



Epson iPrint



Epson Open Platform (kun WF-C8690DWF)



Epson Device Admin

### Tilkøb



Op til to papirkassetter til 500 ark



Højt kabinet



Lavt kabinet



# WorkForce Pro A4 RIPS farve

Epsons nyeste A4 RIPS-printere tilbyder høje blækkapaciteter, og vores DURABrite Ultra- og DURABrite Pro-blæk fremstiller livagtige og langtidsholdbare udskrifter.



## WorkForce Pro WF-C529RDW-enkeltfunktionsprinter

A4-farve

Udskriv op til 50.000 sider i sort-hvid og op til 20.000 sider i farve uden genopfyldning<sup>6</sup>

ISO-udskrivningshastighed på 24 sider pr. minut<sup>7</sup>

Hurtig udskrivning af første side på 4,8 sekunder i sort-hvid/5,3 sekunder i farve<sup>8</sup>

Kapacitet på op til 1.330 ark

6,1 cm LCD-farveskærm

PostScript- og PCL-emulering (Printer Control Language)



## WorkForce Pro WF-C579RDWF-multifunktionsprinter

A4 4-i-1 farve

Udskriv op til 50.000 sider i sort-hvid og op til 20.000 sider i farve uden genopfyldning<sup>6</sup>

ISO-udskrivningshastighed på 24 sider pr. minut<sup>7</sup>

Hurtig udskrivning af første side på 4,8 sekunder i sort-hvid/5,3 sekunder i farve<sup>8</sup>

Kapacitet på op til 1.330 ark

Duplexscanningshastighed på 60 billeder pr. minut

10,9 cm farvetouchskærm

PostScript- og PCL-emulering (Printer Control Language)

## Tilkøb



Lille kabinet



Mellem kabinet



Stort kabinet

## Løsninger



Epson Print Admin



Epsons fjerntjenester



Epson Device Admin

## Løsninger



Epson Print Admin



Epsons fjerntjenester



Epson Device Admin



Epson Open Platform



Document Capture Pro



Document Capture Pro Server

Op til to ekstra valgfri kassetter, der er tilgængelige på A4 RIPS-printere



Papirkassette til 500 ark

# WorkForce Pro A4-farveprintere

Optimer dine A4-dokumenter med livagtige farver og hold samtidig udskrivningsomkostningerne nede. Maksimer effektiviteten og øg produktiviteten med ISO-udskrivningshastigheder på 24 sider pr. minut<sup>8</sup>.



## WorkForce Pro WF-C5210DW- enkeltfunktionsprinter

A4-farveprinter  
ISO-udskrivningshastighed på 24  
sider pr. minut<sup>7</sup>  
Kapacitet på op til 830 ark  
Automatisk duplex  
LCD-farveskærm på 6 cm  
GDI PCL-emulering

## Løsninger



Epsons  
fjerntjenester



Epson iPrint



Epson Device  
Admin



## WorkForce Pro WF-C5290DW- enkeltfunktionsprinter

A4-farveprinter  
ISO-udskrivningshastighed på 24  
sider pr. minut<sup>7</sup>  
Kapacitet på op til 830 ark  
Automatisk duplex  
LCD-farveskærm på 6 cm  
PostScript- og PCL-emulering  
(Printer Control Language)

## Løsninger



Epson Print  
Admin



Epsons  
fjerntjenester



Epson iPrint



Epson Device  
Admin





### WorkForce Pro WF-4745- multifunktionsprinter

4-i-1-farveprinter til A4  
ISO-udskrivningshastighed på 24  
sider pr. minut i sort-hvid/22 sider  
pr. minut i farve<sup>7</sup>  
Kapacitet til 500 ark  
Automatisk duplex  
10,9 cm farvetouchskærm  
GDI PCL-emulering



### WorkForce Pro WF-C5790DWF- multifunktionsprinter

4-i-1-farveprinter til A4  
ISO-udskrivningshastighed på 24  
sider pr. minut<sup>7</sup>  
Kapacitet på op til 830 ark  
Automatisk duplex  
10,9 cm farvetouchskærm  
PostScript- og PCL-  
emulering (Printer Control Language)



### Løsninger



Epson iPrint



Epson Device  
Admin



Document  
Capture  
Pro



Epsons  
fjerntjenester

### Løsninger



Epson Print  
Admin



Epsons  
fjerntjenester



Epson iPrint



Epson Open  
Platform



Document  
Capture  
Pro



Epson Device  
Admin



Document  
Capture  
Pro Server

### Ekstraudstyr til WF-C5000-serien



Lille kabinet



Mellem kabinet



Stort kabinet



Papirkassette til 500 ark



### WorkForce Pro WF-6590DWF-multifunktionsprinter

4-i-1-farveprinter til A4  
 ISO-udskrivningshastighed på 24 sider pr. minut<sup>7</sup>  
 Kapacitet på op til 1.581 ark  
 Automatisk duplex  
 10,9 cm farvetouchskærm  
 PostScript- og PCL-emulering (Printer Control Language)

### Løsninger



Epson Print Admin



Epsons fjertjenester



Epson iPrint



Epson Open Platform



Document Capture Pro



Document Capture Pro Server



Epson Device Admin



### WorkForce Pro WF-6090DW-enkeltfunktionsprinter

A4-farveprinter  
 ISO-udskrivningshastighed på 24 sider pr. minut<sup>7</sup>  
 Kapacitet på op til 1.581 ark  
 Automatisk duplex  
 5,6 cm sort-hvid LCD  
 PostScript- og PCL-emulering (Printer Control Language)

### Løsninger



Epsons fjertjenester



Epson iPrint



Epson Device Admin

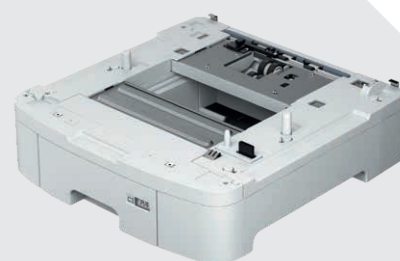
### Tilkøb



Lavt kabinet - kun tilgængeligt for 6000-serien



Højt kabinet - kun tilgængeligt for 6000-serien



Op til to papirkassetter

# WorkForce Pro A4 sort-hvid

Brugere på mindre kontorer og virksomhedsbrugere kan nedsætte deres udskrivningsomkostninger til sort-hvid udskrivning med Epsons sort-hvid printere til A4-format. Disse printere tilbyder lave samlede ejeromkostninger og hjælper med til at reducere din miljømæssige påvirkning, øge produktiviteten og kræver mindre vedligeholdelse.



## WorkForce Pro WF-M5299DW- enkeltfunktionsprinter

A4-printer til sort-hvid  
ISO-udskrivningshastighed på  
24 sider pr. minut<sup>7</sup>  
Kapacitet på op til 1.330 ark  
Automatisk duplex  
6,1 cm LCD-farveskærm  
PostScript- og PCL-emulering  
(Printer Control Language)

### Løsninger



Epson iPrint



Epson Print  
Admin



Epson Device  
Admin



Epsons  
fjertjenester



## WorkForce Pro WF-M5799DWF- multifunktionsprinter

4-i-1-printer til sort-hvid A4  
ISO-udskrivningshastighed på  
24 sider pr. minut<sup>7</sup>  
Kapacitet på op til 1.330 ark  
Automatisk duplex  
10,9 cm farvetouchskærm  
PostScript- og PCL-emulering  
(Printer Control Language)

### Løsninger



Epson Print  
Admin



Epson iPrint



Document  
Capture  
Pro



Document  
Capture  
Pro Server



Epsons  
fjertjenester



Epson Open  
Platform



Epson Device  
Admin

Tilgængelige indstillinger i henhold til  
WF-C5000-serien på side 17



# EcoTank A4 farve

Epson EcoTank ET-5880-printeren er hurtig, spækket med funktioner og leverer tusindvis af sider i høj kvalitet uden omkostningerne og besværet forbundet med udskiftning af blækpatroner.

## ET-5880- multifunktionsprinter

4-i-1-farveprinter til A4

ISO-udskrivningshastighed på 25 sider pr. minut<sup>7</sup>

Udskrivning af første side på 5,5 sekunder  
i sort-hvid/6 sekunder i farve

Ultralav pris pr. side

10,9 cm LCD-farvetouchskærm

Fylder kun lidt

Automatisk duplex

PostScript- og PCL-emulering  
(Printer Control Language)

500 ark



## Løsninger



Epson Device  
Admin



Epsons  
fjerntjenester





# EcoTank A4 sort-hvid

Udnyt erhvervsudskrivning med høj pålidelighed og minimal brugerintervention til en lav pris.



## EcoTank ET-M1180- enkeltfunktionsprinter

A4-printer til sort-hvid  
ISO-udskrivningshastighed 20 sider pr. minut<sup>7</sup>  
Startblækkapacitet på 11.000 sider  
Fylder kun lidt  
Automatisk duplex  
PCL-emulering  
251 ark

### Løsninger



Epson Device  
Admin



Epsons  
fjerntjenester



## EcoTank ET-M3180- multifunktionsprinter

4-i-1-printer til sort-hvid A4  
ISO-udskrivningshastighed 20 sider pr. minut<sup>7</sup>  
Startblækkapacitet på 11.000 sider  
Fylder kun lidt  
Automatisk duplex  
6,1 cm farvetouchskærm  
PCL-emulering  
251 ark

### Løsninger



Epson Device  
Admin



Epsons  
fjerntjenester

# Administreret udskrivning og service

## CoverPlus

### Hold din forretning i gang med CoverPlus

CoverPlus tilbyder enestående service og support, så du får større tryghed. Vi hjælper dig med at vælge de printere, der er mest velegnede til dine behov, og yder derefter kontinuerlig support i høj kvalitet. CoverPlus sikrer maksimal opetid til din virksomhed og hjælper med til at beskytte din investering, så du kan fokusere på din virksomhed.

- Op til fem års service og løbende support giver dig ekstra tryghed i din investering
- Service og reparation inden for to arbejdsdage reducerer uventet nedetid
- Overblik over de samlede ejeromkostninger minimerer uventede serviceomkostninger



### Print365 tilbyder problemfri udskrivningsadministration

Uanset hvor store eller hvor små dine udskrivningsbehov er, kan du slappe af i forvisning om, at din erhvervsudskrivning vil være omkostningseffektiv og uden afbrydelser. Drag fordel af on-site vedligeholdelse, hvor og når du har brug for det, automatisk levering af blækforsyninger og en udskrivningstjeneste til fast pris, som giver dig kontrollen.



### Få styr på dine udskrivningsomkostninger med Epson Print Performance

En løsning, der nøjagtigt sporer og nedskærer udskrivningsomkostninger. Betaling pr. udskrift omfatter alle forbrugsstoffer, automatisk levering af forbrugsstoffer og Epsons on-sitegaranti i hele kontraktens længde.

Ingen uventede omkostninger - du betaler kun for det, du udskriver. Ingen bestilling af forbrugsstoffer, ingen ekstraomkostninger, intet besvær - heller ikke for decentraliserede udskrivningsflåder.

Yderligere oplysninger finder du [www.epson.eu/managed-print-services](http://www.epson.eu/managed-print-services)

	WorkForce Enterprise			
Model	WF-C20600	WF-C20750	WF-C21000	WF-M21000
Funktioner	SRA3, multifunktionel op til 4-i-1-enhed*	SRA3, multifunktionel op til 4-i-1-enhed*	SRA3, multifunktionel op til 4-i-1-enhed*	SRA3, multifunktionel op til 4-i-1-enhed*
Udskrivning af første side	7,6 sek. sort-hvid/farve	7 sek. sort-hvid/farve	6,2 sek. sort-hvid/farve	6,2 sek. sort-hvid
Udskrivningshastighed (ISO)	60 sider pr. minut i sort-hvid/farve	75 sider pr. minut i sort-hvid/farve	100 sider pr. minut i sort-hvid/farve	Op til 100 sider pr. minut i sort-hvid
Udskriftsopløsning	600 x 2400 dpi	600 x 2400 dpi	600 x 2400 dpi	600 x 2400 dpi
PCL og PostScript-kompatibel	Ja	Ja	Ja	Ja
Udskriv fra USB	Ja (PDF/TIFF/JPEG)	Ja (PDF/TIFF/JPEG)	Ja (PDF/TIFF/JPEG)	Ja (PDF/TIFF/JPEG)
Scanningshastighed (ISO)	60 billeder pr. minut i sort-hvid (simplex) 110 billeder pr. minut i farve (duplex)	60 billeder pr. minut i sort-hvid (simplex) 110 billeder pr. minut i farve (duplex)	60 billeder pr. minut i sort-hvid (simplex) 110 billeder pr. minut i farve (duplex)	60 billeder pr. minut i sort-hvid (simplex) 110 billeder pr. minut i farver (duplex)
Scanningsopløsning (maksimal)	600 x 600 dpi	600 x 600 dpi	600 x 600 dpi	600 x 600 dpi
Scanningsfunktioner	E-mail, FTP, netværksmapper, computer (Epson Document Capture Pro), Microsoft SharePoint® med Epson Document Capture Pro (tilkøb), USB-hukommelsesenhed	E-mail, FTP, netværksmapper, computer (Epson Document Capture Pro), Microsoft SharePoint® med Epson Document Capture Pro (tilkøb), USB-hukommelsesenhed	E-mail, FTP, netværksmapper, computer (Epson Document Capture Pro), Microsoft SharePoint® med Epson Document Capture Pro (tilkøb), USB-hukommelsesenhed	E-mail, FTP, netværksmapper, computer (Epson Document Capture Pro), Microsoft SharePoint® med Epson Document Capture Pro (tilkøb), USB-hukommelsesenhed
Kopieringshastighed (ISO)	60 billeder pr. minut i sort-hvid/farve	75 billeder pr. minut i sort-hvid/farve	100 billeder pr. minut i sort-hvid/farve	Op til 100 billeder pr. minut i sort-hvid
Zoomforhold	25-400 %	25-400 %	25-400 %	25-400 %
Kopieringsopløsning	600 x 1200 dpi	600 x 1200 dpi	600 x 1200 dpi	Op til 600 x 1200 dpi
Faxoverførselshastighed	Op til 33,6 Kbps	Op til 33,6 Kbps	Op til 33,6 Kbps	Op til 33,6 Kbps
Faxhukommelse	6 MB/550 sider	6 MB/550 sider	6 MB/550 sider	6 MB/550 sider
Mobil udskrivning og Cloududskrivning	Epson iPrint, Email Print, Remote Print Driver, Scan-to-Cloud	Epson iPrint, Email Print, Remote Print Driver, Scan-to-Cloud	Epson iPrint, Email Print, Remote Print Driver, Scan-to-Cloud	Epson iPrint, Email Print, Remote Print Driver, Scan-to-Cloud
Interfaces	Kabelforbundet netværk (10BaseT/100Base-TX), trådløst netværk, USB (Hi-Speed USB 2.0/USB 3.0/USB 1.1 Type A), Wi-Fi Direct	Kabelforbundet netværk (10BaseT/100Base-TX), trådløst netværk, USB (Hi-Speed USB 2.0/USB 3.0/USB 1.1 Type A), Wi-Fi Direct	Kabelforbundet netværk (10BaseT/100Base-TX), trådløst netværk, USB (Hi-Speed USB 2.0/USB 3.0/USB 1.1 Type A), Wi-Fi Direct	Kabelforbundet netværk (10BaseT/100Base-TX), trådløst netværk, USB (Hi-Speed USB 2.0/USB 3.0/USB 1.1 Type A), Wi-Fi Direct
Almindelig papirstørrelse	A3, A4, postkort, A3 +, A5, A6, B4, B5, B6, C4 (konvolut), C5 (konvolut), C6 (konvolut), DL (konvolut), Executive, Letter, Legal, HLT, nr. 10 (konvolut), Brugerdefineret	A3, A4, Postkort, A3+, A5, A6, B4, B5, B6, C4 (konvolut), C5 (konvolut), C6 (konvolut), DL (konvolut), Executive, Letter, Legal, HLT, Nr. 10 (konvolut), Brugerdefineret, SRA3	A3, A4, postkort, A3 +, A5, A6, B4, B5, B6, C4 (konvolut), C5 (konvolut), C6 (konvolut), DL (konvolut), Executive, Letter, Legal, HLT, nr. 10 (konvolut), Brugerdefineret	A3, A4, postkort, A3 +, A5, A6, B4, B5, B6, C4 (konvolut), C5 (konvolut), C6 (konvolut), DL (konvolut), Executive, Letter, Legal, HLT, nr. 10 (konvolut), Brugerdefineret
Papirkapacitet	Standard: 2.350 ark (550 ark pr. bakke + 150 ADF), Maks: 5.350 ark	Standard: 2.350 ark (550 ark pr. bakke + 150 ADF), Maks: 5.350 ark	Standard: 2.350 ark (550 ark pr. bakke + 150 ADF), Maks: 5.350 ark	Standard: 2.350 ark (550 ark pr. bakke + 150 ADF), Maks: 5.350 ark
LCD-visning	22,7 cm farvetouchskærm	22,7 cm farvetouchskærm	22,7 cm farvetouchskærm	22,7 cm farvetouchskærm
Strømforsbrug under drift/klar/dvale/slukket	160 watt (enkelt kopiering, ISO/IEC 24712-mønster), 1,1 watt (dvaletilstand), 76 watt (klar), 0,1 watt (slukket), TEC 0,34 kWh/uge	160 watt (enkelt kopiering, ISO/IEC 24712-mønster), 1,1 watt (dvaletilstand), 76 watt (klar), 0,1 watt (slukket), TEC 0,34 kWh/uge	170 watt (stand-alone-kopiering, ISO/IEC 24712-mønster), 1,1 watt (dvaletilstand), 76 watt (klar), 0,1 watt (slukket), TEC 0,4 kWh/uge	170 watt (enkelt kopiering, ISO/IEC 24712-mønster), 1,1 watt (dvaletilstand), 76 watt (klar), 0,1 watt (slukket), TEC 0,4 kWh/uge
Mål (B x D x H)	674 x 757 x 1.243 mm	674 x 757 x 1.243 mm	674 x 757 x 1.243 mm	674 x 757 x 1.243 mm
Vægt	177,1 kg	177,1 kg	177,1 kg	177,1 kg

\*Valgfrit faxtilbehør

	A3+ RIPS		A3+ farve	
Model	WF-C878RD3TWFC	WF-C879RD3TWFC	WF-C8190DW	WF-C8610DWF
Funktioner	SRA3, multifunktionel op til 4-i-1-enhed	SRA3, multifunktionel op til 4-i-1-enhed	A3+-enkeltfunktionsprinter	A3+ multifunktionsprinter 4-i-1
Udskrivning af første side	5,5 sek. i sort-hvid/farve	5,5 sek. i sort-hvid/farve	5,5 sek. i sort-hvid/farve	5,5 sek. i sort-hvid/farve
Udskrivningshastighed (ISO)	25 sider pr. minut i sort-hvid/ 24 sider pr. minut i farve	26 sider pr. min. i sort-hvid/ 25 sider pr. min. i farve	24 sider pr. minut i sort-hvid/farve	24 sider pr. minut i sort-hvid/farve
Udskriftsopløsning	Op til 4800 x 1200 dpi	Op til 4800 x 1200 dpi	Op til 4800 x 1200 dpi	Op til 4800 x 1200 dpi
PCL og PostScript-kompatibel	Ja	Ja	Ja	-
Udskriv fra USB	Ja (PDF/TIFF/JPEG)	Ja (PDF/TIFF/JPEG)	-	Ja (TIFF/JPEG)
Scanningshastighed (ISO)	25 billeder pr. minut i sort-hvid (simplex) 45 billeder pr. minut i farve (duplex)	50 billeder pr. minut i sort-hvid (simplex), 100 billeder pr. minut i farve (duplex)	-	25 billeder pr. minut i sort-hvid/farve
Scanningsopløsning (maksimal)	600 x 600 dpi	600 x 600 dpi	-	1200 x 2400 dpi
Scanningsfunktioner	Scan til e-mail, Scan til FTP, Scan til netværksmapper, Scan til USB, Computer (Epson Document Capture Pro), Microsoft SharePoint med Epson Document Capture Pro, USB-hukommelsesenhed/-kort	Scan til e-mail, Scan til FTP, Scan til netværksmapper, Scan til USB, Computer (Epson Document Capture Pro), Microsoft SharePoint med Epson Document Capture Pro, USB-hukommelsesenhed/-kort	-	Scan-to-Cloud, e-mail, pc, FTP, netværksmappe, Microsoft SharePoint, USB-hukommelse, Document Capture Pro
Kopieringshastighed (ISO)	22 billeder pr. minut i sort-hvid/ 21 billeder pr. minut i farve	22 billeder pr. minut i sort-hvid/ 21 billeder pr. minut i farve	-	22 billeder pr. minut i sort-hvid/ 21 billeder pr. minut i farve
Zoomforhold	25-400 %	25-400 %	-	25-400 %, autotilpasningsfunktion
Kopieringsopløsning	Op til 600 x 600 dpi (optisk) 600 x 1200 dpi (maks.)	Op til 600 x 600 dpi (optisk) 600 x 1200 dpi (maks.)	-	Op til 600 x 1200 dpi
Faxoverførselshastighed	Op til 33,6 Kbps	Op til 33,6 Kbps	-	Op til 33,6 Kbps
Faxhukommelse	6 MB/550 sider	6 MB/550 sider	-	6 MB/550 sider
Mobil udskrivning og Cloududskrivning	Epson iPrint, Email Print, Remote Print Driver, Scan-to-Cloud, Apple AirPrint	Epson iPrint, Email Print, Remote Print Driver, Scan-to-Cloud, Apple AirPrint	Apple Airprint, Epson iPrint	Apple Airprint, Epson iPrint
Interfaces	Kabelforbundet netværk (10BaseT/100Base-TX/1000Base-T), trådløst netværk, USB (Hi-Speed USB 2.0/USB 3.0/USB 1.1 Type A), Wi-Fi Direct	Kabelforbundet netværk (10BaseT/100Base-TX/1000Base-T), trådløst netværk, USB (Hi-Speed USB 2.0/USB 3.0/USB 1.1 Type A), Wi-Fi Direct	Kabelforbundet netværk (10BaseT/100Base-TX/1000Base-T), trådløst netværk, USB (USB 3.0), Wi-Fi Direct	Kabelforbundet netværk (10BaseT/100Base-TX/1000Base-T), trådløst netværk, USB (USB 3.0), Wi-Fi Direct
Almindelig papirstørrelse	A3+, A3, A4, A5, A6, B5, C4 (konvolut), C6 (konvolut), Nr. 10 (konvolut), Letter, 10 x 15 cm, 13 x 18 cm, 20 x 25 cm, Legal, A3, B4, B6, C5 (konvolut), DL (konvolut), HLT, EXE, Tabloid	A3+, A3, A4, A5, A6, B5, C4 (konvolut), C6 (konvolut), Nr. 10 (konvolut), Letter, Legal, 10 x 15 cm, 13 x 18 cm, 20 x 25 cm, A3, B4, B6, C5 (konvolut), DL (konvolut), HLT, EXE, Tabloid	A3+, A3, A4, A5, A6, B5, Letter, Legal, Konvolut nr. 10, DL, C6, C4, fotopapir 9 x 13 cm, 13 x 18 cm, 10 x 15 cm, 20 x 25 cm, 16:19 bredformat, Brugerdefineret 89 x 127 ~ 215, 9 x 1.200 mm	A3+, A3, A4, A5, A6, B5, Letter, Legal, Konvolut nr. 10, DL, C6, C4, fotopapir 9 x 13 cm, 13 x 18 cm, 10 x 15 cm, 20 x 25 cm, 16:19 bredformat, Brugerdefineret 89 x 127 ~ 215, 9 x 1.200 mm
Papirkapacitet	Front: 250 ark bagpå: Mulighed for 85 ark: 500 ark x 3	Front: 250 ark bagpå: Mulighed for 150 ark: 500 ark x 3	Standard: 335 ark (ASF bagpå til 85 ark + frontkassette til 250 ark) Maks: 1.835 ark (ASF bagpå til 85 ark + frontkassette 1 til 250 ark + frontkassette 2-4 til 3 x 500 ark)	Standard: 335 ark (ASF bagpå til 85 ark + frontkassette til 250 ark)
LCD-visning	12,7 cm farvetouchskærm	12,7 cm farvetouchskærm	6,1 cm LCD-farveskærm	12,7 cm farvetouchskærm
Strømforsbrug under drift/ klar/dvale/slukket	42 watt (enkelt kopiering, ISO/IEC 24712-mønster), TEC 0,21 kWh/uge	54 watt (enkelt kopiering, ISO/IEC 24712-mønster), TEC 0,27 kWh/uge	1,2 watt (dvaletilstand), 8,5 watt (klar), 0,2 watt (slukket), TEC 0,2 kWh/uge	39 watt (enkelt kopiering, ISO/IEC 24712-mønster), 1,3 watt (dvaletilstand), 17 watt (klar), 0,2 watt (slukket), TEC 0,2 kWh/uge
Mål (B x D x H)	621 x 652 x 1107 mm	621 x 751 x 1177 mm	613 x 755 x 386 mm	613 x 755 x 493 mm
Vægt	125,1 kg	141 kg	35,3 kg (uden blæk/strømkabel)	45,8 kg (uden blæk/strømkabel)

A3+ farve	A4 RIPS		A4 farve	
WF-C8690DWF	WF-C529RDW	WF-C579RDWF	WF-C5210DW	WF-C5290DW
A3+ multifunktionsprinter 4-i-1	A4-enkeltfunktionsprinter	A4-multifunktionsprinter 4-i-1	A4-enkeltfunktionsprinter	A4-enkeltfunktionsprinter
5,5 sek. i sort-hvid/farve	4,8 sek. i sort-hvid/5,3 sek. i farve	4,8 sek. i sort-hvid/5,3 sek. i farve	4,8 sek. i sort-hvid/5,3 sek. i farve	4,8 sek. i sort-hvid/5,3 sek. i farve
24 sider pr. minut i sort-hvid/farve	24 sider pr. minut i sort-hvid/farve	24 sider pr. minut i sort-hvid/farve	24 sider pr. minut i sort-hvid/farve	24 sider pr. minut i sort-hvid/farve
Op til 4800 x 1200 dpi	Op til 4800 x 1200 dpi	Op til 4800 x 1200 dpi	Op til 4800 x 1200 dpi	Op til 4800 x 1200 dpi
Ja	Ja	Ja	-	Ja
Ja (PDF/TIFF/JPEG)	-	Ja (PDF/TIFF/JPEG)	Ja (PDF/TIFF/JPEG)	Ja (PDF/TIFF/JPEG)
25 billeder pr. minut i sort-hvid/farve	-	30 billeder pr. minut i sort-hvid (simplex) 60 billeder pr. minut i farve (duplex)	-	-
1200 x 2400 dpi	-	1200 x 2400 dpi	-	-
Scan-to-Cloud, e-mail, pc, FTP, netværksmappe, Microsoft SharePoint, USB-hukommelse, Document Capture Pro	-	Scan til e-mail, Scan til FTP, Scan til netværksmapper, computer (Epson Document Capture Suite), USB-hukommelsesenhed/-kort	-	-
22 billeder pr. minut i sort-hvid/ 21 billeder pr. minut i farve	-	22 billeder pr. minut i sort-hvid/farve	-	-
25-400 %, autotilpasningsfunktion	-	25-400 %	-	-
Op til 600 x 1200 dpi	-	Op til 600 x 600 dpi (optisk) 600 x 1200 dpi (maks.)	-	-
Op til 33,6 Kbps	-	Op til 33,6 Kbps	-	-
6 MB/550 sider	-	6 MB/550 sider	-	-
Apple AirPrint	Epson iPrint, Email Print, Remote Print Driver, Apple AirPrint	Epson iPrint, Email Print, Remote Print Driver, Scan-to-Cloud, Apple AirPrint	Android, iOS, Email Print, Epson iPrint, AirPrint	Android, iOS, Email Print, Epson iPrint, AirPrint
Kabelforbundet netværk (10BaseT/100Base-TX/1000Base-T), trådløst netværk, USB (USB 3.0), Wi-Fi Direct	Kabelforbundet netværk (10BaseT/100Base-TX/1000Base-T), trådløst netværk, USB (USB 2.0), Wi-Fi Direct	Kabelforbundet netværk (10BaseT/100Base-TX/1000Base-T), trådløst netværk, USB (USB 2.0), Wi-Fi Direct	High Speed USB 2.0-netværk: 1000BASE-T, 100BASE-TX 10BASE-T trådløst netværk: IEEE 802.11b/g/n, 1xUSB 2.0	Kabelforbundet netværk (10BaseT / 100Base-TX / 1000Base-T), trådløst netværk, USB (USB 2.0)
A3+, A3, A4, A5, A6, B5, Letter, Legal, Konvolut nr. 10, DL, C6, C4, fotopapir 9 x 13 cm, 13 x 18 cm, 10 x 15 cm, 20 x 25 cm, 16:19 bredformat, Brugerdefineret 89 x 127 ~ 215, 9 x 1.200 mm	A4, A5, A6, B5, B6, C4 (konvolut), C6 (konvolut), DL (konvolut), nr. 10 (konvolut), Letter, Legal, 9 x 13 cm, 10 x 15 cm, 13 x 18 cm, 16:9, HLT, EXE, Brugerdefineret	A4, A5, A6, B5, B6, C4 (konvolut), C6 (konvolut), DL (konvolut), nr. 10 (konvolut), Letter, Legal, 9 x 13 cm, 10 x 15 cm, 13 x 18 cm, 16:9, HLT, EXE, Brugerdefineret	A4, A5, A6, B5, Letter, Legal, Konvolut nr. 10, DL, C6, C4, fotopapir 13 x 18 cm, 10 x 15 cm, 16:19 bredformat, Brugerdefineret 55 x 127-215,9 x 6.000 mm	A4, A5, A6, B5, Letter, Legal, Konvolut nr. 10, DL, C6, C4, fotopapir 13 x 18 cm, 10 x 15 cm, 16:19 bredformat, Brugerdefineret 55 x 127-215,9 x 6.000 mm
Standard: 335 ark (ASF bagpå til 85 ark + frontkassette til 250 ark) Maks: 1.835 ark (ASF bagpå til 85 ark + frontkassette 1 til 250 ark + frontkassette 2-4 til 3 x 500 ark)	Standard: Maks. 330 ark: 1.330 ark	Standard: Maks. 330 ark: 1.330 ark	Op til 250 ark (80 g/m2), 500 ark (80 g/m2 - tilkøb), 80 ark ASF bagpå (80 g/m2)	Standard: 250 ark (80 g/m2), Tilkøb: 500 ark (80 g/m2), Baggpå: ASF 80 ark (80 g/m2)
12,7 cm farvetouchskærm	6,1 cm LCD-farveskærm	10,9 cm farvetouchskærm	6,1 cm + knap	6,1 cm + knap
39 watt (enkelt kopiering, ISO/IEC 24712-mønster), 1,3 watt (dvaletilstand), 18 watt (klar), 0,2 watt (slukket), TEC 0,2 kWh/uge	1,2 watt (dvaletilstand), 24 watt (udskrivning), 8 watt (klar), 0,2 watt (slukket), TEC 0,18 kWh/uge	29 watt (enkelt kopiering, ISO/IEC 24712-mønster), 1,3 watt (dvaletilstand), 14 watt (klar), 0,2 watt (slukket), TEC 0,18 kWh/uge	22 watt (udskrivning), 7 watt (klar), 1,2 watt (dvaletilstand), 0,2 watt (slukket), TEC 0,16 kWh/uge	22 watt (udskrivning), 7 watt (klar), 1,2 watt (dvaletilstand), 0,2 watt (slukket), TEC 0,22 kWh/uge
613 x 755 x 493 mm	425 x 535 x 413 mm	425 x 535 x 413 mm	425 x 535 x 357 mm	425 x 535 x 357 mm
45,8 kg (uden blæk/strømkabel)	19,3 kg	23 kg	15,3 kg	15,3 kg

	A4 farve			
Model	WF-4745	WF-C5790DWF	WF-6590DWF	WF-6090DW
Funktioner	A4-multifunktionsprinter 4-i-1	A4-multifunktionsprinter 4-i-1	A4-multifunktionsprinter 4-i-1	A4-enkeltfunktionsprinter
Udskrivning af første side	6,5 sek. i sort-hvid/6,5 sek. i farve	4,8 sek. i sort-hvid/5,3 sek. i farve	7 sek. sort-hvid/farve	7 sek. sort-hvid/farve
Udskrivningshastighed (ISO)	24 sider pr. min. i sort-hvid/22 sider pr. min. i farve	24 sider pr. minut i sort-hvid/farve	24 sider pr. minut i sort-hvid/farve	24 sider pr. minut i sort-hvid/farve
Udskriftsopløsning	Op til 4800 x 1200 dpi	Op til 4800 x 1200 dpi	Op til 4800 x 1200 dpi	Op til 4800 x 1200 dpi
PCL og PostScript-kompatibel	-	Ja	Ja	Ja
Udskriv fra USB	Ja (PDF/TIFF/JPEG)	Ja (PDF/TIFF/JPEG)	Ja (PDF/TIFF/JPEG)	-
Scanningshastighed (ISO)	16 billeder pr. minut i sort-hvid og farve	24 billeder pr. minut i sort-hvid/farve	23 billeder pr. minut i sort-hvid/farve	-
Scanningsopløsning (maksimal)	1200 x 2400 dpi	1200 x 2400 dpi	1200 x 2400 dpi	-
Scanningsfunktioner	Scan til e-mail, Cloud, USB-hukommelsesenhed, computer, netværksmappe/FTP (Epson Document Capture Pro)	Scan til hukommelsesenhed, netværksmappe/FTP, e-mail, computer, Cloud	E-mail, FTP, netværksmapper, computer (Epson Document Capture Pro), Microsoft SharePoint med Epson Document Capture Pro, USB-hukommelsesenhed	-
Kopieringshastighed (ISO)	22 billeder pr. minut i sort-hvid/20 billeder pr. minut i farve	22 billeder pr. minut i sort-hvid/farve	22 billeder pr. minut i sort-hvid/21 billeder pr. minut i farve	-
Zoomforhold	25-400 %, autotilpasningsfunktion	25-400 %	25-400 %, autotilpasningsfunktion	-
Kopieringsopløsning	Op til 600 x 1200 dpi	Op til 600 x 1200 dpi	Op til 600 x 1200 dpi	-
Faxoverførselshastighed	Op til 33,6 kbps/ ca. 3 sek. pr. side	Op til 33,6 Kbps	Op til 33,6 kbps	-
Faxhukommelse	Op til 180 sider (ITU-T Nr. 1-diagram)	6 MB/550 sider	6 MB/550 sider	-
Mobil udskrivning og Cloududskrivning	Epson Connect (iPrint, Email Print, Remote Print Driver, Scan-to-Cloud), Apple AirPrint	Android, iOS, Email Print, Epson iPrint, AirPrint	Epson iPrint, Email Print, Remote Print Driver, Scan-to-Cloud, Apple AirPrint	Epson iPrint, Email Print, Remote Print Driver, Scan-to-Cloud, Apple AirPrint
Interfaces	Kabelforbundet netværk (10BaseT/100Base-TX), trådløst netværk, USB 2.0, Wi-Fi Direct, Near Field Communication (NFC)	Kabelforbundet netværk (10BaseT/100Base-TX / 1000Base-T), trådløst netværk, USB (USB 2.0)	Kabelforbundet netværk (10BaseT/100Base-TX/1000Base-T), trådløst netværk, USB (USB 2.0), Wi-Fi Direct, Near Field Communication (NFC)	Kabelforbundet netværk (10BaseT/100Base-TX/1000Base-T), trådløst netværk, USB (USB 2.0), Wi-Fi Direct, Near Field Communication (NFC)
Almindelig papirstørrelse	A4, A5, A6, B5, C6 (konvolut), DL (konvolut), Nr. 10 (konvolut), 10 x 15 cm, 13 x 18 cm, 16:9, Brugerdefineret, Letter, Legal	A4, A5, A6, B5, Letter, Legal, Konvolut nr. 10, DL, C6, C4, fotopapir 13 x 18 cm, 10 x 15 cm, 16:19 bredformat, Brugerdefineret 55 x 127-215,9 x 6.000 mm	A4, A5, A6, B5, C4 (konvolut), C6 (konvolut), No. 10 (konvolut), Letter, 10 x 15 cm, 13 x 18 cm, 20 x 25 cm, 16:9, Legal	A4, A5, A6, B5, C4 (konvolut), C6 (konvolut), No. 10 (konvolut), Letter, 10 x 15 cm, 13 x 18 cm, 20 x 25 cm, 16:9, Legal
Papirkapacitet	500 ark standard, Maks. 500 ark, 20 foto ark	Standard: 250 ark (80 g/m <sup>2</sup> ), Tilkøb: 500 ark (80 g/m <sup>2</sup> ), Bagpå: ASF 80 ark (80 g/m <sup>2</sup> )	Standard: Maks. 500 ark: 1.581 ark	Standard: Maks. 500 ark: 1.581 ark
LCD-visning	10,9 cm farvetouchskærm	10,9 cm farvetouchskærm	10,9 cm farvetouchskærm	5,6 cm sort-hvid
Strømforbrug under drift/ klar/dvale/slukket	8,9 watt (klar), 0,2 watt (slukket), 20 watt (enkelt kopiering, ISO/IEC 24712-mønster), 1,2 watt (dvaletilstand), TEC 0,17 kWh/uge	25 watt (enkelt kopiering, ISO/IEC 24712-mønster), 1,5 watt (dvaletilstand), 12 watt (klar), 0,2 watt (slukket), TEC 0,20 kWh/uge	17 watt (klar), 0,4 watt (slukket), 39 watt (enkelt kopiering, ISO/IEC 24712-mønster), 2,4 watt (dvaletilstand), TEC 0,41 kWh/uge	8,1 watt (klar), 0,4 watt (slukket), 37 watt (enkelt kopiering, ISO/IEC 24712-mønster), 2,1 watt (dvaletilstand), TEC 0,37 kWh/uge
Mål (B x D x H)	425 x 388 x 330 mm	425 x 535 x 357 mm	516 x 522 x 514 mm	478 x 522 x 404 mm
Vægt	12,1 kg	18,7 kg	31,0 kg	28,0 kg



A4 sort-hvid		A4 EcoTank farve	A4 EcoTank sort hvid	
WF-M5299DW	WF-M5799DWF	ET-5880	ET-M1180	ET-M3180
A4-enkeltfunktionsprinter	A4-multifunktionsprinter 4-i-1	A4-multifunktionsprinter 4-i-1	A4-enkeltfunktionsprinter	A4-multifunktionsprinter 4-i-1
4,8 sek. sort-hvid	4,8 sek. sort-hvid	5,5 sekunder sort-hvid/6 sekunder farve	6 sek. sort-hvid	6 sek. sort-hvid
24 sider pr. minut i sort-hvid	24 sider pr. minut i sort-hvid	25 sider pr. minut i sort-hvid/farve	20 sider pr. minut i sort-hvid	20 sider pr. minut i sort-hvid
Op til 1200 x 2400 dpi	Op til 1200 x 2400 dpi	4.800 x 2.400 dpi	Op til 1200 x 2400 dpi	Op til 1200 x 2400 dpi
Ja	Ja	Ja	Ja (kun PCL)	Ja (kun PCL)
Ja (PDF/TIFF/JPEG)	Ja (PDF/TIFF/JPEG)	Ja	Ja (PDF/TIFF/JPEG)	Ja (PDF/TIFF/JPEG)
-	24 billeder pr. minut i sort-hvid (simplex) 24 billeder pr. minut i farve (duplex)	A4 simplex 27,5 billeder pr. minut i sort-hvid/9 billeder pr. minut i farve, A4 duplex 11 billeder pr. minut i/6 billeder pr. minut i farve	-	7 billeder pr. minut i sort-hvid/farve
-	1200 x 2400 dpi	1200 x 2400 dpi	-	1200 x 2400 dpi
-	Scan til e-mail, Scan til FTP, Scan til netværksmapper, computer (Epson Document Capture Suite), USB-hukommelsesenhed/-kort	Scan til e-mail, scan til cloud, scan til FTP, scan til netværksmapper, Scan-to-USB Memory-enheden, Scan til computer (Scan Smart)	-	Scan-to-Cloud med Epson Connect
-	22 billeder pr. minut i sort-hvid	Op til 22,5 billeder pr. minut i simplex, op til 19 billeder pr. minut i duplex	-	Op til 17 billeder pr. minut i sort-hvid
-	25-400 %, autotilpasningsfunktion	25-400 %	-	25-400 %
-	Op til 600 x 600 dpi (optisk) 600 x 1200 dpi (maks.)	600 x 600	-	Op til 600 x 600 dpi
-	Op til 33,6 Kbps	Op til 33,6 kbps/ ca. 3 sek. pr. side	-	Op til 33,6 Kbps
-	6 MB/550 sider	Op til 550 sider/6 MB (ITU-T Nr. 1-diagram)	-	Op til 180 sider
Epson iPrint, Email Print, Remote Print Driver, Apple AirPrint	Epson iPrint, Email Print, Remote Print Driver, Apple AirPrint	Epson Connect® (iPrint, Email Print, Remote Print Driver, Scan-to-Cloud), Apple AirPrint	-	Epson iPrint
Kabelforbundet netværk (10BaseT/100Base-TX/1000Base-T), trådløst netværk, USB (USB 2.0/USB 1.1 Type A), Wi-Fi Direct, Near Field Communication (NFC)	Kabelforbundet netværk (10BaseT/100Base-TX/1000Base-T), trådløst netværk, USB (USB 2.0/USB 1.1 Type A), Wi-Fi Direct, Near Field Communication (NFC)	Kabelforbundet netværk, trådløst netværk, USB, Wi-Fi Direct	Kabelforbundet netværk (10BaseT/100Base-TX), USB (High Speed USB 2.0), Wi-Fi Direct	Kabelforbundet netværk (10BaseT/100Base-TX), USB (High Speed USB 2.0), Wi-Fi Direct
A4, A5, A6, B5, Letter, Legal, Nr. 10 (konvolut), DL, C6, C4, fotopapir 9 x 13 cm, 13 x 18 cm, 10 x 15 cm, 20 x 25 cm, 16:19 bredformat, Brugerdefineret 64 x 127-215,9 x 6000 mm	A4, A5, A6, B5, Letter, Legal, Konvolut nr. 10, DL, C6, C4, fotopapir 13 x 18 cm, 10 x 15 cm, 16:19 bredformat, Brugerdefineret 55 x 127-215,9 x 6.000 mm	A4, A5, A6, B6, B5, Nr. 10 (konvolut), DL (konvolut), C6 (konvolut), C4 (konvolut), Letter, Legal	A4, Legal	A4, Legal
Standard: Maks. 330 ark: 1.330 ark (kassette til 250 ark x1/univ. bakke til 80 ark/500 ark x2)	Standard: Maks. 330 ark: 1.330 ark (kassette til 250 ark x1/univ. bakke til 80 ark/500 ark x2)	Standard: 550 ark (2 x 250 ark standardpapirbakker + 50 ark universalmagasin bagpå)	Standard: 250 ark Maks.: 251 ark	Standard: 250 ark Maks.: 251 ark
6,1 cm LCD-farveskærm	10,9 cm farvetouchskærm	10,9 cm farvetouchskærm	-	6,1 cm
1,1 watt (dvaletilstand), 23 watt (udskrifter), 7 watt (klar), 0,2 watt (slukket), TEC 0,16 kWh/uge	23 watt (enkelt kopiering, ISO/IEC 24712-mønster), 1,4 watt (dvaletilstand), 10 watt (klar), 0,2 watt (slukket), TEC 0,19 kWh/uge	19 watt (enkelt kopiering, ISO/IEC 24712-mønster), 0,8 watt (dvaletilstand), 9,7 watt (klar), 0,2 watt (slukket), TEC 0,14 kWh/uge	0,7 watt (dvaletilstand), 14 watt (udskrifter), 3,4 watt (klar), 0,2 watt (slukket), TEC 0,13 kWh/uge	12 watt (enkelt kopiering, ISO/IEC 24712-mønster), 1 watt (dvaletilstand), 5,7 watt (klar), 0,2 watt (slukket), TEC 0,18 kWh/uge
425 x 535 x 357 mm	425 x 535 x 357 mm	425 x 500 x 350 mm	375 x 347 x 302 mm	375 x 347 x 346 mm
14,9 kg	18,3 kg	17,8 kg	6,2 kg	7,2 kg

1 En sammenligning af HP Color LaserJet Pro M477dw og WF-C579R baseret på producentens offentliggjorte blækkapacitetsdata.

2 Baseret på Epsons beregninger bruger Epson WorkForce Pro WF-C8190DW 83 % mindre energi end HP Color LaserJet Enterprise M750dn, den bedst sælgende model i A3-enkeltfunktionsprintere i 21-30 ppm printersegment (IDC, Quarterly Hardcopy Peripherals Tracker, fjerde kvartal 2015 til tredje kvartal 2019-forsendelser, offentliggjort andet kvartal 2020). Metode baseret på »typisk energiforbrug«, defineret under og/eller simuleret med henvisning til ENERGY STAR-testproceduren og præsenteret i kWh pr. år. CO2-besparelsen beregnes som proportional med energibesparelsen baseret på en gennemsnitlig generering af kg CO2 pr. kWh anvendt elektricitet.

3 Baseret på Epsons beregninger beregnes Epsons tidsbesparelse for inkjetprintere til erhvervsbrug ved sammenligning med laserenheders gennemsnitlige laveste "udskrivings-/kopieringstid" ("fra forrige job", "fra klartilstand" eller "fra dvaletilstand") som rapporteret af ENERGY STAR, og dette føjes til den tid, det tager at udskrive de resterende sider i et kontorudskrivningsjob i gennemsnitsstørrelse med maksimal hastighed og ganget med det gennemsnitlige antal udskrivningsjob pr. år i henhold til Keypoint Intelligence. Laserprintermodeller blev identificeret ved hjælp af IDC, Quarterly Hardcopy Peripherals Tracker, forsendelser for tredje kvartal 2016 til andet kvartal 2020, udgivet i andet kvartal i 2020.

4 Sammenligning af lagerplads baseret på Epson beregninger af krav til lagerplads for pakkede forbrugsstoffer, der er tilstrækkelige til at udskrive 6.000 sider på 12 SFP- og MFP-printere (3+i-1), der er udvalgt blandt de bedst sælgende 50 % af A4 monokrom laserprintere (under 20 ppm-klassen), der er anført i IDC Worldwide Quarterly Hardcopy Peripherals Tracker 2019Q2 data FY17-resultater. Gennemsnitlige tonerpakkeenhedsmængder og -udbytter for hver model blev beregnet af Epson ved hjælp af tonerpakke dimensioner og -udbytter offentliggjort af producenten for hver model (pr. august 2019). Den faktiske størrelse og det krævede antal tonerpatroner varierer afhængig af laserprintermodellen. De anførte EcoTank-forbrugsvarekapaciteter er simulerede tal beregnet af Epson baseret på ISO/IEC24711-metodik ved hjælp af ISO/IEC19752-testmønstre.

5 Ca. baseret på interne test; kan variere afhængig af det valgte antal kopier, outputmiljøet samt indstillingerne for størrelse, retning, papirposition.

6 Omtrentlig sidekapacitet. Faktisk kapacitet vil variere afhængig af udskrevne billeder og brugsforhold. Yderligere oplysninger finder du på [www.epson.eu/pageyield](http://www.epson.eu/pageyield)

7 Fastlagt i henhold til ISO/IEC 24734, der viser gennemsnittet for ESAT i kontorkategoritesten for A4-simplex-/duplexstandardtilstanden. Hvis du ønsker flere oplysninger, kan du besøge os på [www.epson.eu/testing](http://www.epson.eu/testing)

8 Udskrivning af første side fra klartilstand efter 4,8 sekunder i sort-hvid/5,3 sekunder i farve.

9 AirPrint-kompatible printere fungerer med iPhone 4s og nyere, iPad 2 og nyere, alle modeller af iPad Air og iPad mini og iPod touch 5. generation med den seneste version af iOS og Mac med den seneste version af OS X.

Du kan få yderligere oplysninger hos det lokale Epson kontor eller på [www.epson.dk](http://www.epson.dk)

Epson Danmark

Tlf.: 44 50 85 85

Hotline: 32 72 92 10

[www.epson.dk/contactus](http://www.epson.dk/contactus)

Epson Danmark

Vibeholms Allé 15

2605 Brøndby



@EpsonDenmark



epson-denmark