

Gian Paolo Barbieri nasce a Milano nel 1938, dove studia all'università Cattolica. Presto si trasferisce a Roma dove per un anno fa l'apprendista a Cinecittà, quando Tom Kublin lo vuole accanto a sé come assistente sui set delle collezioni francesi di moda: siamo nel 1961 e poco dopo (1965) ha inizio la sua collaborazione con Vogue, per cui realizza la copertina del primo numero di Vogue Italia. Ed è proprio grazie ai servizi fotografici per le edizioni italiana, francese, americana e tedesca di Vogue che le grandi firme della moda gli affidano le loro campagne pubblicitarie. Si tratta di stilisti del calibro di Valentino, Armani, Versace, Yves Saint-Laurent, Ferrè. Nel 1978 è considerato da "Stern" uno dei quattordici autori che hanno fatto la storia della fotografia di moda. Al Victoria and Albert Museum di Londra e al Kunstforum di Vienna sono esposte sue fotografie. Eppure la sua creatività e la sua passione non si fermano alle foto che tutti conoscono: anche le sue fotografie "private" hanno emozionato nel profondo. In particolare quelle dedicate alla natura. Si tratta di elementi naturali, ma disposti, illuminati e messi in posa secondo la volontà di Barbieri, proprio come le sue famose top model. Sono in bianco e nero, perché il fotografo ne preferisce da sempre il rigore, ma sono anche colorati, come a confermare l'assoluto predominio della creatività autoriale sulla casualità. E nel calendario 2007 "Eleganza naturale", ritroviamo nelle dodici fotografie questa reinterpretazione dell'eleganza, intesa come totale controllo formale di tutti gli aspetti estetici della fotografia, una cifra stilistica che contraddistingue tutta l'opera di Barbieri, forse quella che più di ogni altra gli ha permesso di diventare quello che è, icona dell'eleganza, dello stile, della raffinatezza italiana.

EPSON
EXCEED YOUR VISION

Presenta: Gian Paolo Barbieri
"Eleganza Naturale"

Armani

2007



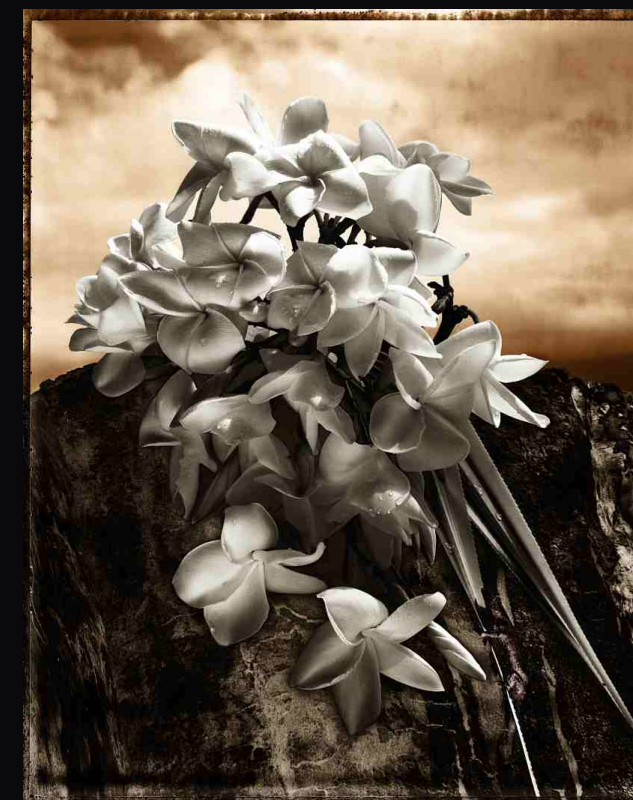
Gennaio



Febbraio



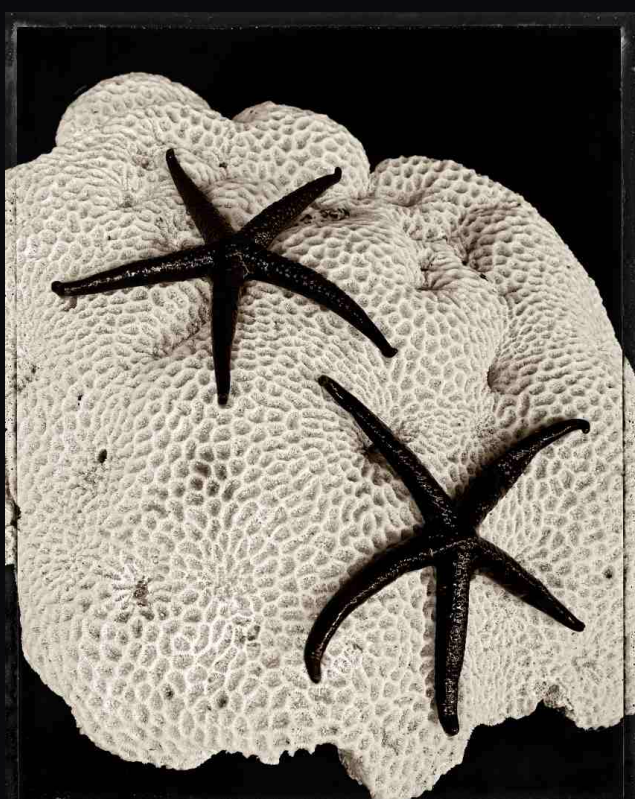
Marzo



Aprile



Maggio



Giugno



Luglio



Agosto



Settembre



Ottobre



Novembre



Dicembre