

GLORIA PIZZILLI

2026

EPSON

GENNAIO

FREYA

Nord Europa

Tutto comprendo, amore e odio,
vita e morte. Io sono l'inizio.

GIUGNO

LAKSHMI

India

Sono abbondanza e prosperità,
nella più luminosa delle forme.

NOVEMBRE

COATLICUE

America Centrale

Sono la donna serpente,
continuamente muoio, per rinascere.

FEBBRAIO

TARA VERDE

Tibet

Sono energia, instancabile danzo,
niente mi è impossibile.

LUGLIO

AFRODITE

Antica Grecia

Non rinuncerò un giorno
alla passione che arde in me.

MARZO

DIANA

Antica Roma

I boschi sono la mia casa,
non appartengo che a me stessa.

AGOSTO

AMATERASU

Giappone

Io sono la benedizione di un raggio
di sole: chiarezza, giustizia, armonia.

APRILE

MAMI WATA

Africa Occidentale

Le acque dolci sono il mio regno,
di inabissarmi non ho paura.

SETTEMBRE

PACHAMAMA

Sud America

Nelle pozzanghere salto,
io sono la natura stessa, io sono vita.

MAGGIO

GUANYIN

Cina

Pura, assumo qualsiasi forma,
restando immutata.

OTTOBRE

MORRIGAN

Irlanda

Non conosco la paura. Guerra, morte
e trasformazione si incarnano in me.

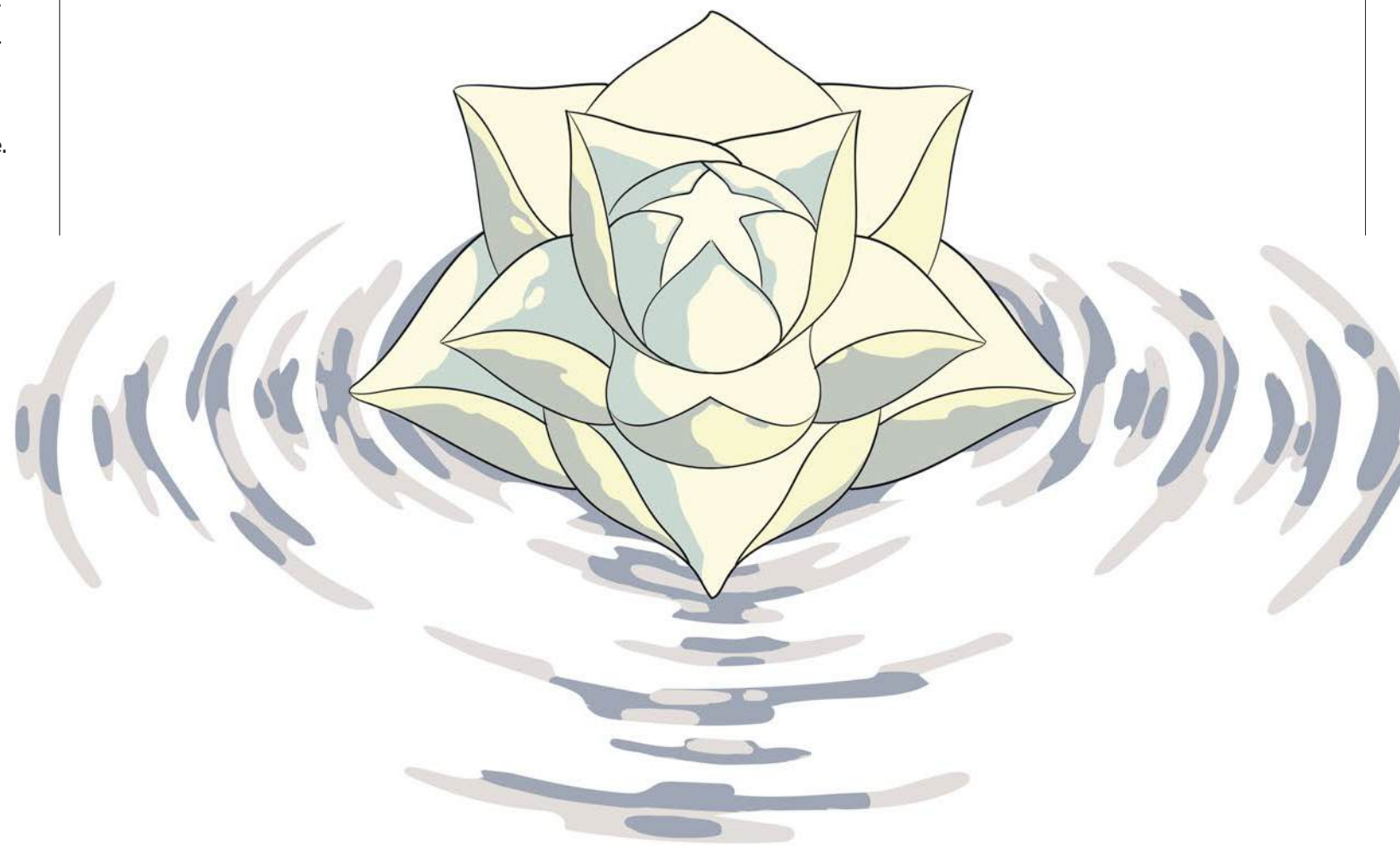
DICEMBRE

ISIDE

E IL PICCOLO HATOR

Egitto

Dono al mondo il frutto di tutta me,
che la vita ricominci.



EPSON

DIVINAE

DIVINAE è un tributo alla forza e alla maestosità femminile, attraverso la rappresentazione di dodici divinità appartenenti ad un panorama etnico e culturale volutamente eterogeneo.

Un pantheon che si spinge dal Nord Europa al Sud America, passando per Tibet, India, Grecia ed Egitto, in cui non solo Afrodite, Diana e Iside (per citare le più note) ma anche Pachamama, Mami Wata, Guanyin e molte altre, contribuiscono al complesso ritratto della donna archetipica.

Estetica femminile, multiculturalità e sintesi compositiva sono i tre ingredienti alla base di questo progetto. Oltre all'ovvia bellezza che il concetto stesso di divinità porta con sé, l'attenzione si focalizza sui molteplici aspetti che la vera potenza del femminile esprime: energia, dinamismo, assertività, ma anche mistero, sensualità, giocosità e impeto creativo. Progettare queste immagini è stato per me un piccolo viaggio intorno al mondo, in cui io per prima ho goduto nella ricerca di elementi estetici e decorativi propri di culture molto distanti tra loro. L'invito, rivolto non solo alle donne, è di lasciar risplendere, mese dopo mese, la caratteristica profonda che ciascuna di queste iconiche figure porta con sé, per un'espressione del principio femminile più consapevole e finalmente libero da stereotipi limitanti.

Gloria Pizzilli

Maggiori info su:
www.epson.it/calendario-2026-pizzilli

DIVINAE MANI

Gloria Pizzilli interpreta la sesta edizione del Calendario Epson dedicata all'illustrazione. Con il suo tratto plastico e ricercato, Pizzilli ci accompagna tra dodici divinità femminili provenienti da culture lontane, unite da uno sguardo comune. Il corpo, nelle sue mani, si piega e si allunga in linee sinuose che sfiorano l'astrazione, diventando al tempo stesso struttura e racconto. Un *pantheon* di figure potenti e flessibili, sospese tra anatomia e mito, che trasforma il calendario in un viaggio tra i più intensi ed eleganti di tutti i tempi.

Gianluca Folì

I CALENDARI EPSON

Il progetto del Calendario Epson nasce nel 2000 con l'intento di dimostrare l'alta qualità delle nostre stampanti fotografiche.

Per 20 anni, il calendario è stato firmato da grandi maestri della fotografia italiana, diventando un vero e proprio oggetto artigianale da collezione.

Con l'edizione 2021 abbiamo inaugurato un nuovo filone dedicato all'illustrazione su carta *fine art*. Gli illustratori che finora ci hanno affiancato in questo percorso prima di Gloria Pizzilli sono Gianluca Folì, Marco Goran Romano, Elisa Macellari, Anna ed Elena Balbusso e Manuele Fior.

Maggiori info su:
www.epson.it/Calendari-di-Epson-Italia



Tavole realizzate in digitale con Adobe Illustrator e Adobe Photoshop.

Stampe originali su carta *fine art* realizzate da Opificio Arte Stampata, laboratorio certificato Digigraphie, con stampanti Epson SureColor P7500 e inchiostri Epson UltraChrome Pro12 K3.

Art Director della collana:
Gianluca Folì

Progetto grafico:
Marco Goran Romano

Illustrazioni:
©2026 Gloria Pizzilli.
Tutti i diritti riservati.



GLORIA PIZZILLI

Gloria Pizzilli si occupa di illustrazione a livello internazionale dal 2010. Attiva tra Italia, Francia e Stati Uniti, Gloria ha avuto il piacere di collaborare con le migliori testate del mondo, tra cui *The New Yorker*, *The New York Times*, *Scientific American*, *The Boston Globe*, *GQ USA*, oltre a *La Stampa*, *L'Espresso* e *Il Corriere della Sera* per l'Italia. Tra i suoi clienti anche *Mondadori*, *Feltrinelli*, *Giunti*, *Sergio Bonelli Editore*, *Éditions du Seuil*, *Éditions Milan* e *Didier Jeunesse*.

La sua carriera artistica le porta diversi riconoscimenti come l'*Award of Excellence* di *Communication Arts*, l'*Year's Best* di *Spectrum*, il *Merit Award* di *3X3 Illustration Professional Show*, oltre ad esporre le sue opere a Parigi, Angoulême, Minneapolis, Milano, Roma, Tokyo.

EPSON

