

ΟΔΗΓΟΣ ΕΥΚΟΛΗΣ ΕΚΚΙΝΗΣΗΣ



Για περισσότερες πληροφορίες επικοινωνήστε με τον τοπικό αντιπρόσωπο της Epson ή επισκεφθείτε την τοποθεσία www.epson.gr

Epson Italia SpA, Υποκατάστημα Ελλάδα
τηλ.: 210-8099499
fax: 210-6828615
info@epson.gr
www.epson.gr

Τα εμπορικά σήματα ή σήματα κατατεθέντα αποτελούν ιδιοκτησία της Seiko Epson Corporation ή των αντίστοιχων κατόχων τους. Οι πληροφορίες των προϊόντων ενδέχεται να αλλάξουν χωρίς προειδοποίηση.

EPSON[®]
EXCEED YOUR VISION

EPSON[®]
EXCEED YOUR VISION

ΕΓΚΑΤΑΣΤΑΣΗ ΤΟΥ ΕΚΤΥΠΩΤΗ ColorWorks C3500

Ο εκτυπωτής ColorWorks C3500 συνοδεύεται από CD που περιλαμβάνει το παρακάτω λογισμικό:

ΠΕΡΙΧΟΜΕΝΑ CD

ΠΕΡΙΓΡΑΦΗ

Install Navi	Οδηγός εγκατάστασης για τον εκτυπωτή και τα προγράμματα οδήγησης
NiceLabel SE for EPSON	Εφαρμογή για το σχεδιασμό και την εκτύπωση ετικετών με τον ColorWorks C3500
EpsonNet Config	Διαμόρφωση και διαχείριση πολλών εκτυπωτών σε ένα δίκτυο
Τεχνικός οδηγός αναφοράς	Πληροφορίες σχετικά με την εγκατάσταση, την ανάπτυξη και τη σχεδίαση εφαρμογών του εκτυπωτή

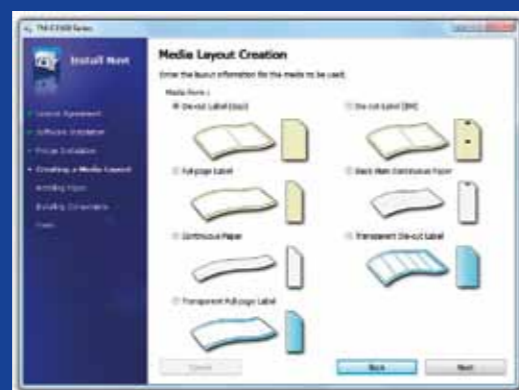
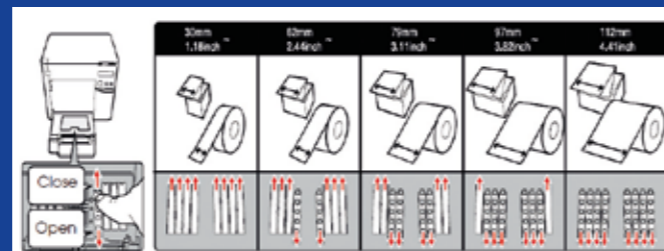
Για να εγκαταστήσετε τον ColorWorks C3500, απλά εκκινήστε το λογισμικό Install Navi και ακολουθήστε τις εικονογραφημένες οδηγίες, που θα σας βοηθήσουν να ολοκληρώσετε τη διαμόρφωσή του, από τη σύνδεση του καλωδίου τροφοδοσίας έως την εγκατάσταση των προγραμμάτων οδήγησης.

Αυτή είναι η οθόνη εγκατάστασης για το λογισμικό EPSON Navi.

Ανάλογα με το πλάτος του μέσου, πρέπει να ρυθμιστεί το κλείστρο του καλύμματος ρολού χαρτιού. Εάν οι ρυθμίσεις του κλείστρου δεν είναι σωστές, μπορεί να προκύψουν εμπλοκές χαρτιού ή κηλίδες μελανιού.

Συμβουλευτείτε την ετικέτα στην κορυφή του εκτυπωτή.

Είναι σημαντικό να εξασφαλιστεί η εφαρμογή της σωστής ρύθμισης για την ανίχνευση των μέσων. Ανάλογα με τον τύπο του μέσου, η ρύθμιση ανίχνευσης μπορεί να οριστεί σε ανίχνευση μαύρου σημαδιού, κενού διαστήματος ή κανενός λάθους. Οι εσφαλμένες ρυθμίσεις ενδέχεται να έχουν σαν αποτέλεσμα την εμφάνιση του μηνύματος «Media Form Error».



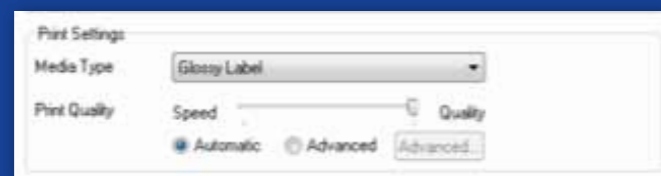
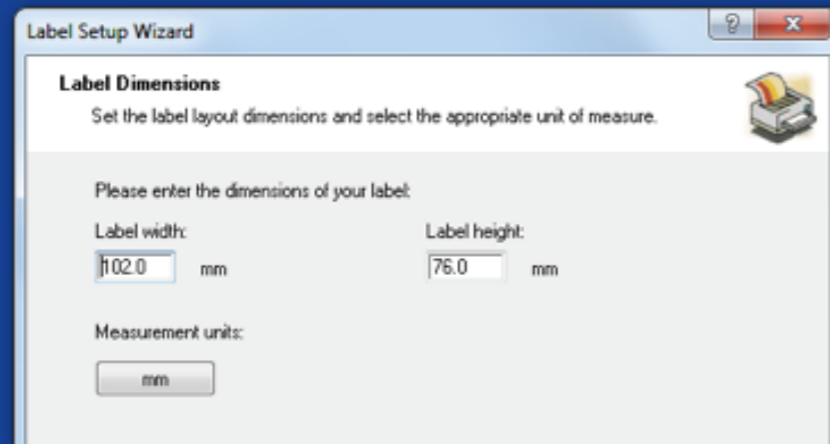
ColorWorks C3500 ΕΚΤΥΠΩΣΗ ΠΡΩΤΗΣ ΕΤΙΚΕΤΑΣ

(ΜΕ ΤΟ ΠΑΡΕΧΟΜΕΝΟ ΛΟΓΙΣΜΙΚΟ NiceLabel)

Σημείωση: όλοι οι εκτυπωτές έγχρωμων ετικετών ColorWorks C3500 διατίθενται μαζί με το λογισμικό «NiceLabel Starter Edition (SE) for EPSON». Το λογισμικό NiceLabel διαθέτει ενσωματωμένο το «EPSON Printer Driver Interface» (EPDI). Με αυτό το API μπορείτε να αλλάξετε τις ρυθμίσεις του προγράμματος οδήγησης από την εφαρμογή χρήστη.

Έναρξη εφαρμογής NiceLabel

1. Ορίστε το μέγεθος μιας νέας ετικέτας
2. Προσθέστε κείμενο, γραμμοκώδικα, εικόνα ή γραφικά
3. Χρησιμοποιήστε το κουμπί «Color» για να χρωματίσετε τα περιεχόμενα της ετικέτας (π.χ. κείμενο/εικόνες)
4. Επιλέξτε «File» → «Printer Settings» για να αλλάξετε τη ρύθμιση του μέσου (π.χ. ματ, γυαλιστερό, συνθετικό) καθώς και τις ρυθμίσεις ποιότητας και επιβεβαιώστε με το κουμπί «OK»
5. Επιλέξτε «File» → «Print...» και «Print» για να εκτυπώσετε την πρώτη σας ετικέτα



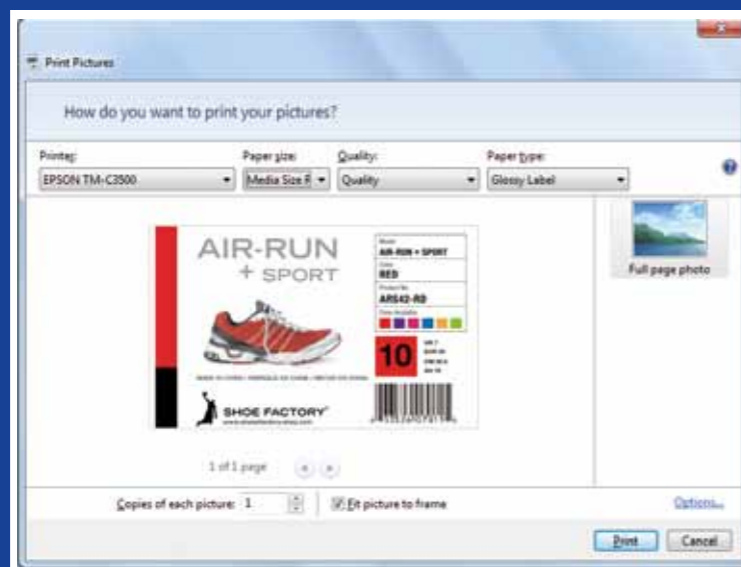
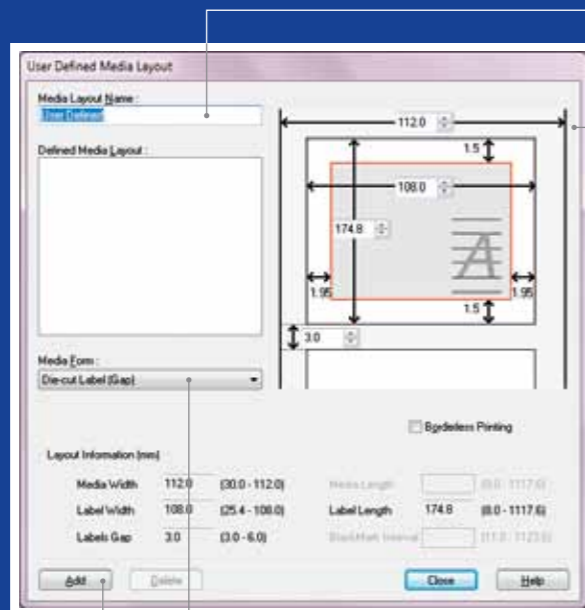
ColorWorks C3500 ΕΚΤΥΠΩΣΗ ΠΡΩΤΗΣ ΕΤΙΚΕΤΑΣ

(ΜΕ ΑΛΛΟ ΛΟΓΙΣΜΙΚΟ)

Σημείωση: εφαρμογές που δεν διαθέτουν ενσωματωμένο το «EPSON Printer Driver Interface» (EPDI) πρέπει να χρησιμοποιούν διατάξεις μέσω των οποίων προκαθορίζονται στο πρόγραμμα οδήγησης.

1. Καταχώριση νέας διάταξης μέσων

- Ανοίξετε το παράθυρο του προγράμματος οδήγησης εκτυπωτή ColorWorks C3500 (Συσκευές & Εκτυπωτές -> (δεξί κλικ) Epson ColorWorks C3500 -> (κλικ) Προτιμήσεις εκτύπωσης)
- Πατήστε «User Defined»
- Καταχωρίστε το όνομα διάταξης των μέσων (παραδείγματος χάριν, «ετικέτα παπουτσιών»)
- Επιλέξτε τη μορφή του μέσου



Microsoft Photo Viewer (Windows 7)

ΠΕΡΙΓΡΑΦΗ ΘΕΣΗΣ ΜΕΣΩΝ

ΡΥΘΜΙΣΗ ΑΝΙΧΝΕΥΣΗΣ

Διάτρητη ετικέτα (κενό)	Ανίχνευση κενών
Διάτρητη ετικέτα (BM)	Ανίχνευση μαύρων σημαδιών
Ολοσέλιδη ετικέτα	Καμία ανίχνευση
Συνεχές χαρτί	Καμία ανίχνευση
Συνεχές χαρτί με μαύρα σημάδια	Ανίχνευση μαύρων σημαδιών

ε) Καταχωρίστε το πλάτος και το ύψος της ετικέτας

στ) Πατήστε «Add»

2. Ανοίξετε το αρχείο σχεδιασμού ετικέτας σε ένα τυπικό λογισμικό των Windows

- (παραδείγματος χάριν: σε περίπτωση αρχείου εικόνας, χρησιμοποιήστε το Microsoft Photo Viewer)

3. Πατήστε «Print» (ή Ctrl. + P)

- Στο παράθυρο «Print Menu» επιλέξτε:

α. Στο πεδίο «Printer» επιλέξτε «EPSON ColorWorks C3500»

β. Στο πεδίο «Paper size» επιλέξτε «Shoe label»

γ. Στο πεδίο «Quality» επιλέξτε «Quality» ή «Speed»

δ. Στο πεδίο «Paper type» επιλέξτε τον τύπο του μέσου που χρησιμοποιείτε (παραδείγματος χάριν: γυαλιστερή ετικέτα)

- Πληκτρολογήστε τον αριθμό των ετικετών που θέλετε να εκτυπώσετε και πατήστε «Print»

Πρόγραμμα οδήγησης ColorWorks C3500

Χάρη στις πολλές του καρτέλες, το πρόγραμμα οδήγησης EPSON ColorWorks C3500 παρέχει πρόσβαση σε πολλές λειτουργίες και επιλογές. Ακολουθεί μια σύνοψη:

1. Καρτέλα «General»

- Print Settings => Media Type (απλό, ματ, γυαλιστερό)

Ο παρακάτω πίνακας προσφέρει μια πιο λεπτομερή περιγραφή των ρυθμίσεων Τύπου μέσου που υπάρχουν στο αναπτυσσόμενο μενού.

ΤΥΠΟΣ ΜΕΣΟΥ	ΠΕΡΙΓΡΑΦΗ
Απλό	Χαρτί χωρίς επικάλυψη
Απλή ετικέτα	Ετικέτα χωρίς επικάλυψη
Συνθετική ετικέτα	Συνθετική ετικέτα με επικάλυψη
Ματ	Ματ χαρτί με επικάλυψη
Ματ ετικέτα	Ματ ετικέτα με επικάλυψη
Ταυτότητα καρπού	Συνθετική ταυτότητα καρπού
Γυαλιστερή ετικέτα	Γυαλιστερή ετικέτα με επικάλυψη

Ρυθμίσεις ποιότητας εκτύπωσης (ταχύτητα/ποιότητα)

- Διάταξη μέσων

(ορισμός μεγέθους μέσου), εξοικονόμηση ρολού χαρτιού (ελαχιστοποίηση περιθωρίων στις ετικέτες)

- Ρυθμίσεις κοπτικού => Auto cut/No Auto cut

- Ρυθμίσεις ηχητικής ειδοποίησης => Ηχητική ειδοποίηση (κατά την εκτύπωση της ετικέτας)/ χωρίς ηχητική ειδοποίηση

2. Options:

- Αλλάξτε τον προσανατολισμό εκτύπωσης (κατακόρυφος/οριζόντιος)

3. Driver Utilities:

- Προτιμήσεις προγράμματος οδήγησης (μονάδες μέτρησης, έλεγχος κατάστασης κ.λπ.)

- Εσωτερικοί μηχανισμοί εκτύπωσης γραμμοκώδικα

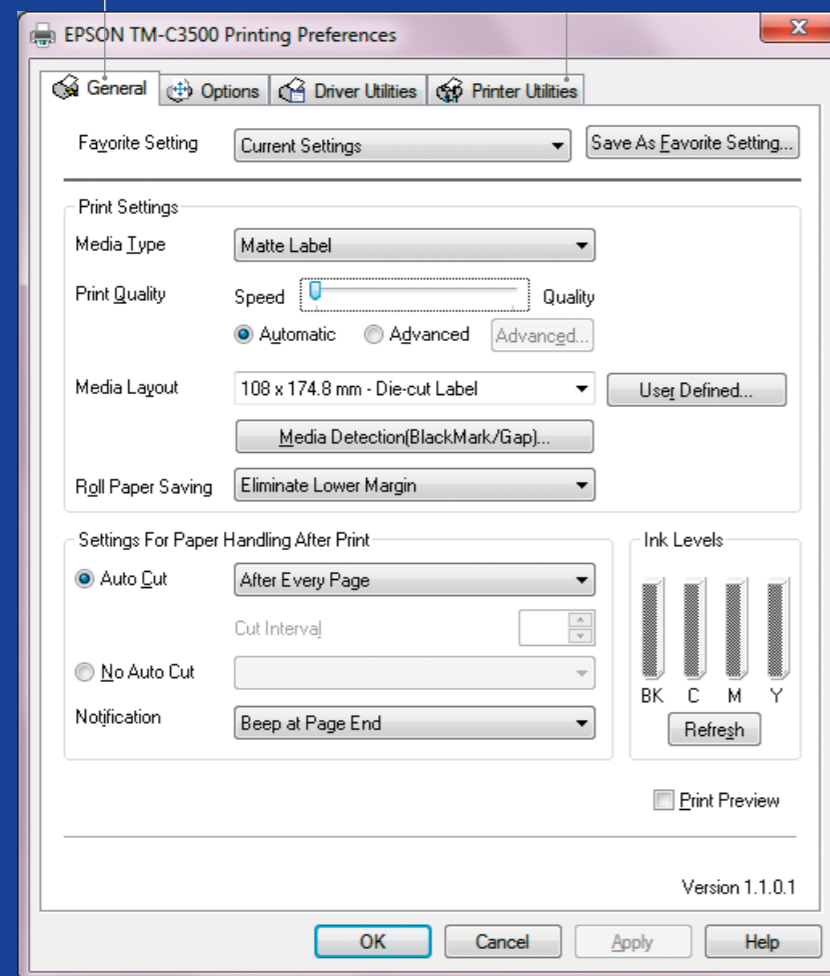
- Εισαγωγή/Εξαγωγή ρυθμίσεων προγράμματος οδήγησης

4. Maintenance and Utilities

- Έλεγχος ακροφυσίων => εκτυπώστε ένα μοτίβο ελέγχου ακροφυσίων για να ελέγξετε εάν έχει φράξει κάποιο ακροφύσιο

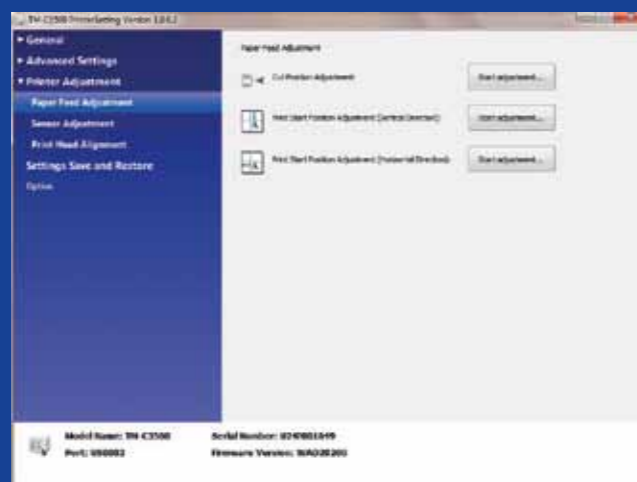
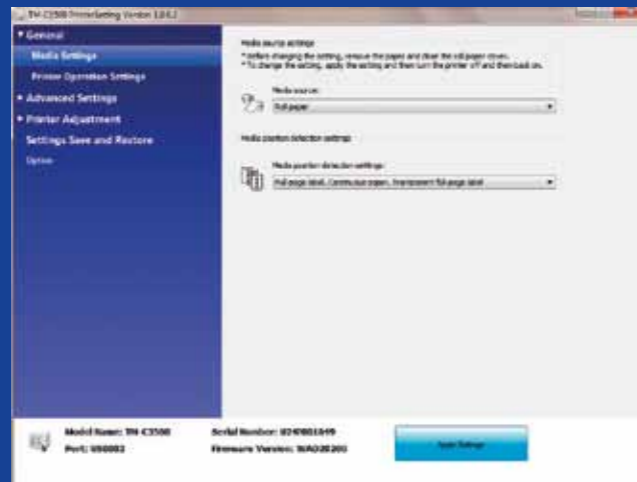
- Χειροκίνητος καθαρισμός κεφαλής => εάν τα ακροφύσια έχουν φράξει, πραγματοποιήστε καθαρισμό κεφαλής

- Ρυθμίσεις εκτυπωτή => ανατρέξτε στο επόμενο κεφάλαιο



Βοηθητικό πρόγραμμα ρυθμίσεων εκτυπωτών ColorWorks C3500

Το βοηθητικό πρόγραμμα ρυθμίσεων εκτυπωτή για τις ΡΥΘΜΙΣΕΙΣ ΕΚΤΥΠΩΤΗ σας επιτρέπει να διαμορφώσετε πολλές ρυθμίσεις εκτυπωτή, όπως:



ΚΑΤΗΓΟΡΙΑ	ΕΝΟΤΗΤΑ	ΡΥΘΜΙΣΗ	ΠΕΡΙΓΡΑΦΗ
General	Media Settings	Media Source Settings	Ρυθμίστε τον εκτυπωτή ώστε να χρησιμοποιεί τύπο μέσων σε μορφή Ρολού ή Αναδιπλούμενου χαρτιού
		Media Position Detection Settings	Ρυθμίστε τον αισθητήρα ανίχνευσης μέσω του εκτυπωτή (χωρίς ανίχνευση, ανίχνευση μαύρων σημαδιών και ανίχνευση κενών)
	Printer Operation Settings	Nozzle Check Mode Settings	Δείτε τις λεπτομέρειες στον Τεχνικό οδηγό αναφοράς
		Paper loading settings	Ορίστε τη συμπεριφορά του εκτυπωτή κατά την ενεργοποίηση ή το κλείσιμο του καλύμματος (π.χ.: τροφοδοσία χαρτιού στη θέση αποκοπής ή εκτύπωσης)
Advanced Settings	Notify Settings	Notify Settings	Ορίστε τις ειδοποιήσεις του εκτυπωτή (ηχητική ειδοποίηση ή LED) κατά την ολοκλήρωση της εκτύπωσης, σε περίπτωση σφάλματος ή χαμηλής στάθμης μελάνης
	Panel button settings	Panel Button settings	Ενεργοποίηση/απενεργοποίηση κουμπιών (αποκοπή, τροφοδοσία ή εκκαθάριση) στον πίνακα του εκτυπωτή
	Operating time settings	Platen vacuum settings	Δείτε τις λεπτομέρειες στον Τεχνικό οδηγό αναφοράς
		Data stand-by settings	Δείτε τις λεπτομέρειες στον Τεχνικό οδηγό αναφοράς
Printer Adjustment	Paper feed adjustment	Cut position adjustment	Ρύθμιση ακριβούς θέσης αποκοπής μετά την εκτύπωση (σε προσαυξήσεις του 1/180 της ίντσας)
		Print start position adjustment - vertical	Ρύθμιση ακριβούς θέσης έναρξης εκτύπωσης - από την επάνω άκρη των μέσων (σε προσαυξήσεις του 1/180 της ίντσας)
		Print start position adjustment - horizontal	Ρύθμιση ακριβούς θέσης έναρξης εκτύπωσης - από το αριστερό άκρο του μέσου (σε προσαυξήσεις του 1/180 της ίντσας)
	Sensor adjustment	Adjust label gap sensor	Δείτε τις λεπτομέρειες στον Τεχνικό οδηγό αναφοράς
		Adjust black mark sensor	Δείτε τις λεπτομέρειες στον Τεχνικό οδηγό αναφοράς
	Print head alignment	Banding adjustment	Ρύθμιση κεφαλής εκτύπωσης (οριζόντια), για αποτροπή δημιουργίας λωρίδων (λευκές ή σκούρες γραμμές) στις εκτυπώσεις
		Bi-directional printing adjustment	Ρύθμιση κεφαλής εκτύπωσης (κατακόρυφη) για αποτροπή δημιουργίας λωρίδων (λευκές ή σκούρες γραμμές) στις εκτυπώσεις
Settings Save and restore	/	Settings Save and Restore	Δημιουργία ή φόρτωση εφεδρικών αρχείων με τις τρέχουσες ρυθμίσεις εκτυπωτή
Option	/	Media Source Settings	Ενεργοποίηση χρήσης εξωτερικών ρολών (απαιτείται εξωτερική μονάδα ξετυλίγματος)

ΑΝΤΙΜΕΤΩΠΙΣΗ ΠΡΟΒΛΗΜΑΤΩΝ μέσων στον ColorWorks C3500

Θέλω να...

- 1 Χρησιμοποιήσω νέα μέσα με διαφορετικό μέγεθος, αλλά τον ίδιο τύπο (διάτρητη, συνεχή κ.λπ.)
- 2 Χρησιμοποιήσω νέους τύπους μέσων (από/έως: διάτρητη, συνεχή, με μαύρα σημάδια)
- 3 Αλλάξω από ρολό σε αναδιπλούμενο μέσο (ή το αντίθετο)
- 4 Χρησιμοποιήσω εξωτερικό στήριγμα ρολού χαρτιού

Ρυθμίσεις προγράμματος οδήγησης των Windows



1

Ορισμός νέας διάταξης μέσων
General -> Media Layout -> User defined
(Δεν απαιτείται για εφαρμογές που χρησιμοποιούν EPDI, όπως το NiceLabel)

2

Ορισμός νέας διάταξης μέσων
General -> Media Layout -> User defined
(Δεν απαιτείται για εφαρμογές που χρησιμοποιούν EPDI, όπως το NiceLabel)

3

Ορισμός νέας διάταξης μέσων
General -> Media Layout -> User defined
(Δεν απαιτείται για εφαρμογές που χρησιμοποιούν EPDI, όπως το NiceLabel)

4

Ορισμός νέας διάταξης μέσων
General -> Media Layout -> User defined
(Δεν απαιτείται για εφαρμογές που χρησιμοποιούν EPDI, όπως το NiceLabel)

Ρυθμίσεις λογισμικού εκτυπωτή



-

Αλλαγή μεθόδου ανίχνευσης μέσων του εκτυπωτή μέσω του προγράμματος οδήγησης ή του βοηθητικού προγράμματος ρυθμίσεων:
Πρόγραμμα οδήγησης: General -> Media -> Media Position Detection (μαύρα σημάδια/κενά...)
Βοηθητικό πρόγραμμα: General -> Media Settings -> Media position detection settings

Αλλαγή ρυθμίσεων μέσων από το βοηθητικό πρόγραμμα ρυθμίσεων:
Ανίχνευση θέσης μέσων: General -> Media Settings -> Media position detection settings
Ρύθμιση προέλευσης μέσων: General -> Media Settings -> Media Source

Επιλογή -> Ρυθμίσεις προέλευσης μέσων:
Ενεργοποίηση χρήσης εξωτερικών ρολών
Αλλαγή ρυθμίσεων ανίχνευσης θέσης μέσων: General -> Media Settings -> Media position detection settings
Αλλαγή ρυθμίσεων προέλευσης μέσων (εξωτερικό ρολό): General -> Media Settings -> Media Source

Ρυθμίσεις υλικού εκτυπωτή



Εάν το νέο μέσο έχει διαφορετικό πλάτος:
Ρυθμίστε τα κλείστρα **ανατρέχοντας στη σελίδα 2**

Εάν το νέο μέσο έχει διαφορετικό πλάτος:
Ρυθμίστε τα κλείστρα **ανατρέχοντας στη σελίδα 2**

Εάν το νέο μέσο έχει διαφορετικό πλάτος:
Ρυθμίστε τα κλείστρα **ανατρέχοντας στη σελίδα 2**
Εάν χρησιμοποιείτε αναδιπλούμενο χαρτί, τότε χρησιμοποιήστε τον πλαστικό οδηγό χαρτιού που βρίσκεται στην πίσω υποδοχή

Εάν το νέο μέσο έχει διαφορετικό πλάτος:
Ρυθμίστε τα κλείστρα **ανατρέχοντας στη σελίδα 2**
Χρησιμοποιήστε τον πλαστικό οδηγό χαρτιού που βρίσκεται στην πίσω υποδοχή

ΑΝΤΙΜΕΤΩΠΙΣΗ ΠΡΟΒΛΗΜΑΤΩΝ εκτύπωσης στον ColorWorks C3500

Θέλω να...

- 1 Εκτυπώσω χωρίς περιθώρια
- 2 Ρυθμίσω την ακριβή θέση εκτύπωσης στο χαρτί (οριζόντια και κατακόρυφη κατεύθυνση)
- 3 Ρυθμίσω την ακριβή θέση κοπής στο χαρτί
- 4 Εξαλειφθούν οι λωρίδες (λευκές ή σκούρες γραμμές στις εκτυπώσεις)

Ρυθμίσεις προγράμματος οδήγησης των Windows



1

Ορισμός νέας διάταξης μέσων
General -> Media Layout -> User defined (δεν απαιτείται σε περίπτωση χρήσης λογισμικού NiceLabel) ...στο ίδιο παράθυρο, πριν αποθηκεύσετε τη νέα διάταξη μέσων, επιλέξτε «Borderless printing»

2

-

3

-

4

-

Ρυθμίσεις λογισμικού εκτυπωτή



Αλλαγή μεθόδου ανίχνευσης μέσων του εκτυπωτή μέσω του προγράμματος οδήγησης ή του βοηθητικού προγράμματος ρυθμίσεων:
Πρόγραμμα οδήγησης: General -> Media -> Media Position Detection (μαύρα σημάδια/κενά...)
Βοηθητικό πρόγραμμα: General -> Media Settings -> Media position detection settings

Χρησιμοποιήστε το βοηθητικό πρόγραμμα ρυθμίσεων εκτυπωτή για τη διαμόρφωση:
Printer adjustment -> Paper Feed adjustment:
Ρύθμιση θέσης έναρξης εκτύπωσης (κατακόρυφη κατεύθυνση)
Ρύθμιση θέσης έναρξης εκτύπωσης (οριζόντια κατεύθυνση)

Χρησιμοποιήστε το βοηθητικό πρόγραμμα ρυθμίσεων εκτυπωτή για τη διαμόρφωση:
Printer adjustment -> Paper Feed adjustment:
Cut position adjustment

Χρησιμοποιήστε το βοηθητικό πρόγραμμα ρυθμίσεων εκτυπωτή για τη διαμόρφωση:
Printer adjustment -> Print Head Alignment -> Banding adjustment

Ρυθμίσεις υλικού εκτυπωτή



Εάν το νέο μέσο έχει διαφορετικό πλάτος:
Ρυθμίστε τα κλείστρα **ανατρέχοντας στη σελίδα 2**

Εάν το νέο μέσο έχει διαφορετικό πλάτος:
Ρυθμίστε τα κλείστρα **ανατρέχοντας στη σελίδα 2**

-

-

ΤΙ ΠΡΕΠΕΙ ΝΑ ΓΝΩΡΙΖΕΤΕ ΚΑΤΑ ΤΗΝ ΕΚΤΥΠΩΣΗ ΕΤΙΚΕΤΩΝ ΜΕ ΤΟΝ ColorWorks C3500



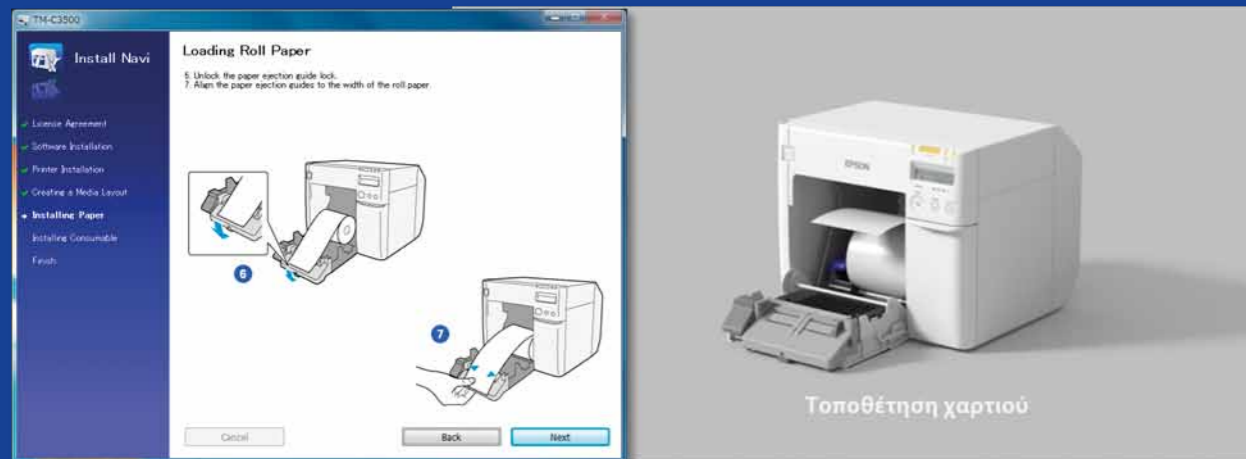
Τι να κάνετε

Διαμορφώστε τον εκτυπωτή σωστά

Τι να μην κάνετε

Μην περιμένετε ότι θα μπορείτε να εκτυπώνετε τις ετικέτες αμέσως μόλις αφαιρέσετε τον εκτυπωτή από τη συσκευασία

Αρχικά εκτελέστε το InstallNavi για να διαμορφώσετε τον εκτυπωτή (το InstallNavi διατίθεται στο CD που συνοδεύει τον εκτυπωτή ColorWorks C3500). Εξοικειωθείτε με το πρόγραμμα οδήγησης και το βοηθητικό πρόγραμμα ρυθμίσεων εκτυπωτή, αλλά και με τον ίδιο τον εκτυπωτή. Μην ξεχάσετε να ρυθμίζετε τα κλείστρα στον ColorWorks C3500 κάθε φορά που χρησιμοποιείτε ένα νέο μέσο με διαφορετικό πλάτος.



Τι να κάνετε

Χρησιμοποιήστε ετικέτες inkjet με επικάλυψη

Τι να μην κάνετε

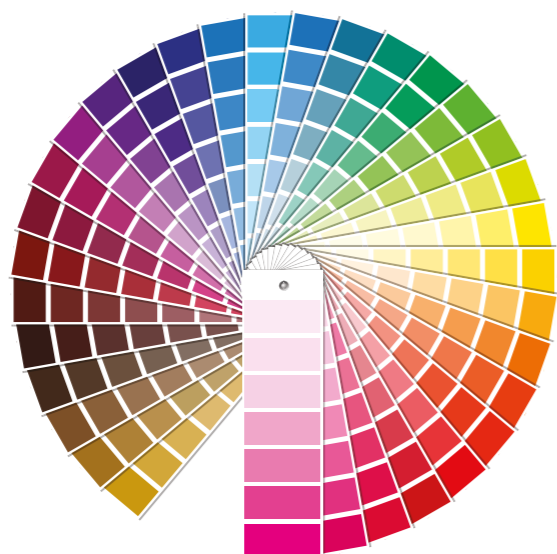
Μην χρησιμοποιείτε ετικέτες που προορίζονται για άλλους εκτυπωτές/τεχνολογίες

Οι ετικέτες άμεσης θερμικής εκτύπωσης και θερμικής μεταφοράς έχουν διαφορετικό τύπο επικάλυψης από τις ετικέτες Inkjet, που αποτρέπει το γρήγορο στέγνωμα της μελάνης. Αυτό συνήθως έχει ως αποτέλεσμα τη δημιουργία κηλίδων μελάνης στις τυπωμένες ετικέτες.



Μέσα				ColorWorks-C3500
Τύπος	Μορφή	Μέγεθος	Κωδικός	
Υψηλής ποιότητας Premium Matte Ticket	Ρολό, συνεχές χαρτί	80 χιλ. × 50 μ.	C33S045389	•
	Ρολό, συνεχές χαρτί	102 χιλ. × 50 μ.	C33S045390	•
Υψηλής ποιότητας Ματ ετικέτα	Ρολό, συνεχής ετικέτα	51 χιλ. × 35 μ.	C33S045417	•
	Ρολό, συνεχής ετικέτα	76 χιλ. × 35 μ.	C33S045418	•
	Ρολό, συνεχής ετικέτα	102 χιλ. × 35 μ.	C33S045419	•
	Ρολό, διάτρητη ετικέτα	102 χιλ. × 51 χιλ. (500 ετικέτες)	C33S045531	•
	Ρολό, διάτρητη ετικέτα	102 χιλ. × 76 χιλ. (440 ετικέτες)	C33S045532	•
	Ρολό, διάτρητη ετικέτα	102 χιλ. × 152 χιλ. (225 ετικέτες)	C33S045533	•
	Ρολό, διάτρητη ετικέτα	76 χιλ. × 51 χιλ. (650 ετικέτες)	C33S045534	•
	Ρολό, διάτρητη ετικέτα	76 χιλ. × 127 χιλ. (265 ετικέτες)	C33S045535	•
High Gloss Label	Ρολό, συνεχής ετικέτα	51 χιλ. × 33 μ.	C33S045536	•
	Ρολό, συνεχής ετικέτα	76 χιλ. × 33 μ.	C33S045537	•
	Ρολό, συνεχής ετικέτα	102 χιλ. × 33 μ.	C33S045538	•
	Ρολό, διάτρητη ετικέτα	102 χιλ. × 51 χιλ. (610 ετικέτες)	C33S045539	•
	Ρολό, διάτρητη ετικέτα	102 χιλ. × 76 χιλ. (415 ετικέτες)	C33S045540	•
	Ρολό, διάτρητη ετικέτα	102 χιλ. × 152 χιλ. (210 ετικέτες)	C33S045541	•
	Ρολό, διάτρητη ετικέτα	76 χιλ. × 51 χιλ. (610 ετικέτες)	C33S045542	•
	Ρολό, διάτρητη ετικέτα	76 χιλ. × 127 χιλ. (250 ετικέτες)	C33S045543	•
PE Matte Label	Ρολό, συνεχής ετικέτα	51 χιλ. × 29 μ.	C33S045544	•
	Ρολό, συνεχής ετικέτα	76 χιλ. × 29 μ.	C33S045545	•
	Ρολό, συνεχής ετικέτα	102 χιλ. × 29 μ.	C33S045546	•
	Ρολό, διάτρητη ετικέτα	102 χιλ. × 51 χιλ. (535 ετικέτες)	C33S045547	•
	Ρολό, διάτρητη ετικέτα	102 χιλ. × 76 χιλ. (365 ετικέτες)	C33S045548	•
	Ρολό, διάτρητη ετικέτα	102 χιλ. × 152 χιλ. (185 ετικέτες)	C33S045549	•
	Ρολό, διάτρητη ετικέτα	76 χιλ. × 51 χιλ. (535 ετικέτες)	C33S045550	•
	Ρολό, διάτρητη ετικέτα	76 χιλ. × 127 χιλ. (220 ετικέτες)	C33S045551	•

• Υποστηριζόμενος εκτυπωτής
Για πλήρη λίστα των διαθέσιμων μέσων, επισκεφθείτε τη διεύθυνση: www.epson.gr/colorworks/media



Τι να κάνετε

Χρησιμοποιήστε το σωστό τύπο μέσων inkjet

Τι να μην κάνετε

Μην πιστεύετε πως οποιαδήποτε ετικέτα inkjet με επικάλυψη είναι κατάλληλη για κάθε εφαρμογή

Όταν πρόκειται για μέσα inkjet, υπάρχουν 2 διαφορετικές διαστάσεις:

- η επικάλυψη (ματ, γυαλιστερή) - από την οποία εξαρτάται η ποιότητα εκτύπωσης και
- το βασικό υλικό (χαρτί ή συνθετικό υλικό/φιλμ) - από το οποίο εξαρτάται η ανθεκτικότητα των ετικετών

Οι συνθετικές ετικέτες είναι πιο ανθεκτικές από τις χάρτινες και συνιστώνται για χρήση σε εφαρμογές όπου χρησιμοποιούνται υγρά επάνω στις ετικέτες.

Δείτε τη σειρά γνήσιων μέσων της Epson στη διεύθυνση:

<http://www.epson.eu/ix/en/viewcon/corporatesite/cms/index/10511/?preview=1>

Τι να κάνετε

Περιμένετε εκτύπωση ετικετών με βελτιωμένα χρώματα

Τι να μην κάνετε

Μην περιμένετε αντιστοίχιση χρωμάτων pantone

Οι τετράχρωμοι εκτυπωτές γραφείου παρέχουν καλή ποιότητα εκτύπωσης αλλά δεν μπορούν να επιτύχουν ευρεία γκάμα χρωμάτων. Η τέλεια αντιστοίχιση χρωμάτων εξακολουθεί να είναι εφικτή μόνο σε αναλογικές ή ψηφιακές βιομηχανικές πρέσες (που χρησιμοποιείται από μετατροπείς ετικετών).



Τι να κάνετε

Προσθέστε έγχρωμες εικόνες και κείμενο στις ετικέτες σας

Τι να μην κάνετε

Μην υπερχειλίζετε τις ετικέτες επικάλυψης με μελάνη

Ο ColorWorks C3500 μπορεί να δημιουργήσει «λωρίδες» από κενά/επικαλύψεις της κεφαλής εκτύπωσης κατά την εκτύπωση μεγάλων περιοχών με χρώμα. Η μείωση των λωρίδων επιτυγχάνεται με τη βοήθεια του βοηθητικού προγράμματος ρύθμισης του εκτυπωτή, αλλά δεν μπορεί να εξαλειφθεί/αποφευχθεί πλήρως.

Τι να κάνετε

Χρησιμοποιήστε την επαγγελματική έκδοση λογισμικού σχεδιασμού ετικετών για την εκτύπωση γραμμοκωδίκων

Τι να μην κάνετε

Μην ενσωματώνετε στον κώδικα (hardcode) τους γραμμοκώδικες που βρίσκονται στο αρχικό αρχείο σχεδιασμού ετικετών (jpg, pdf κ.λπ.)

Το λογισμικό σχεδιασμού ετικετών (όπως το NiceLabel) θα δημιουργήσει το γραμμοκώδικα στο σωστό μέγεθος, ανάλυση και ποιότητα που απαιτείται για τη σωστή σάρωσή του.

Εάν, ωστόσο, ο γραμμοκώδικας έχει ενσωματωθεί στον κώδικα (hardcod) της εικόνας, και η εικόνα έχει παραμορφωθεί, το μέγεθος του γραμμοκώδικα θα αλλάξει, χωρίς να διατηρείται η απαιτούμενη αναλογία (πλάτος/μήκος γραμμών), με αποτέλεσμα την αδυναμία σάρωσής του.



Υψηλή ανάλυση

Χαμηλή ανάλυση

Τι να κάνετε

Αφήνετε περιθώριο 1,5 χιλ. στην ετικέτα

Τι να μην κάνετε

Μην εκτυπώνετε ετικέτες από άκρη σε άκρη (χωρίς περιθώρια)

Ο ColorWorks C3500 σας επιτρέπει να διευρύνετε την περιοχή εκτύπωσης, ωστόσο υπάρχει ο κίνδυνος της μεταφοράς του μελανιού από την επένδυση χωρίς επικάλυψη στην ετικέτα ή τα δάχτυλά σας (κατά την αφαίρεση της ετικέτας).

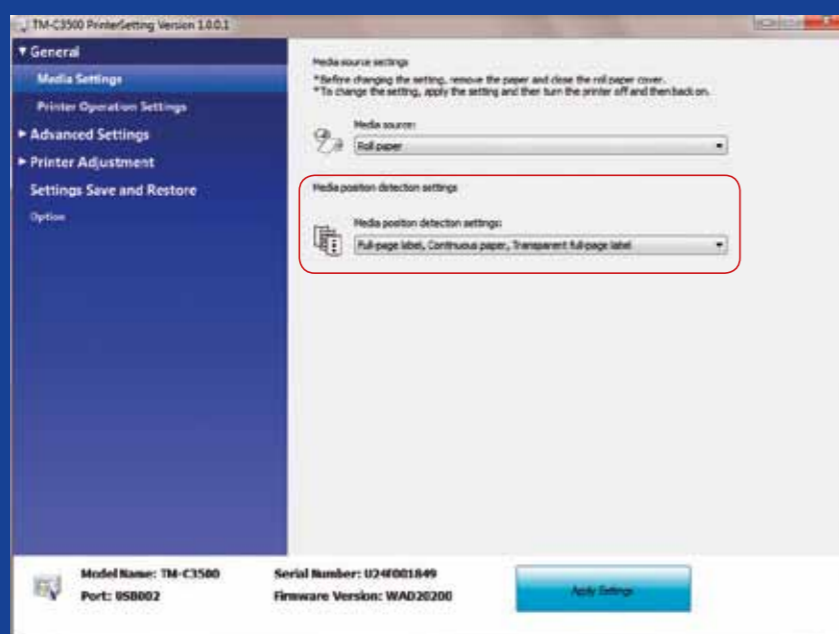
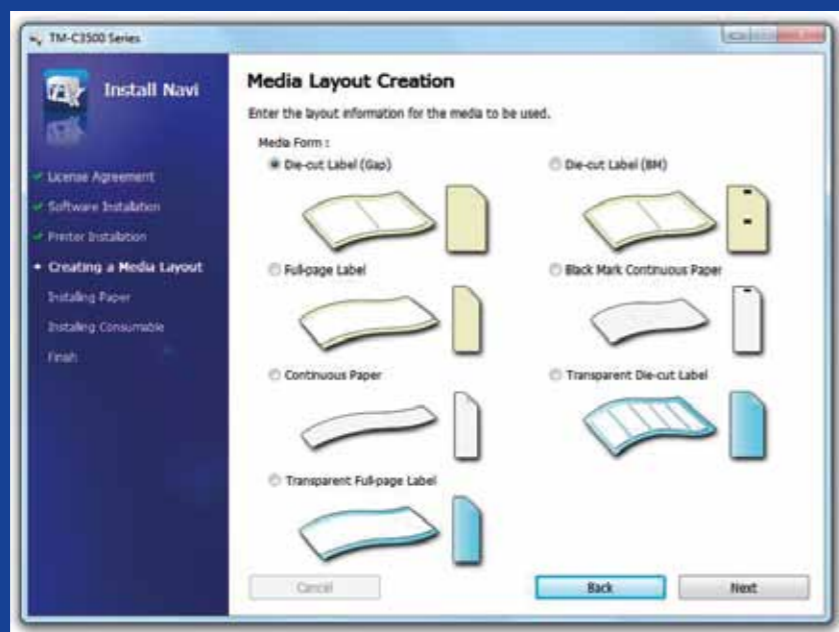
Τι να κάνετε

Χρησιμοποιήστε υψηλής ανάλυσης και μη συμπίεσμένα αρχεία εικόνας

Τι να μην κάνετε

Μην εκτυπώνετε εικόνες χαμηλής ανάλυσης

Η φυσική ανάλυση του ColorWorks C3500 είναι 360 dpi. Τα βέλτιστα δυνατά αποτελέσματα εκτύπωσης που μπορούν να επιτευχθούν με αυτόν τον εκτυπωτή είναι εικόνες με πολλαπλάσια ανάλυση από τις παρακάτω: 360 dpi, 720 dpi ή 1440 dpi.



Τι να κάνετε

Αλλάξτε τη μέθοδο ανίχνευσης μέσω του προτού τοποθετήσετε νέα μέσα

Τι να μην κάνετε

Μην αφήνετε την ίδια μέθοδο ανίχνευσης μέσω κατά τη μετάβαση σε διαφορετικό συνεχές ρολό, γιατί στην οθόνη θα εμφανιστεί μήνυμα σφάλματος

Κατά την αλλαγή από την ανίχνευση μαύρων σημαδιών στην ανίχνευση κενών, αλλάξτε τις ρυθμίσεις του εκτυπωτή μέσω του προγράμματος οδήγησης ή του βοηθητικού προγράμματος φροντίζοντας να έχει τοποθετηθεί μέσο που διαθέτει μαύρα σημάδια.

Το μέσο με κενά πρέπει να τοποθετηθεί μόνο αφού εφαρμοστεί η νέα μέθοδος ανίχνευσης.

Τι να κάνετε

Ελέγξτε την ανίχνευση θέσης των μέσων

Τι να μην κάνετε

Μην θεωρείτε ότι η διαμόρφωση πραγματοποιείται αυτόματα

Εάν η ρύθμιση ανίχνευσης θέσης μέσω δεν διαμορφωθεί σωστά, θα εμφανιστεί μήνυμα σφάλματος μορφής μέσων.

Παραδείγματος χάρι, ο εκτυπωτής έχει οριστεί για ανίχνευση μαύρων σημαδιών αλλά έχει τοποθετηθεί συνεχές ρολό χωρίς μαύρα σημάδια. Σε περίπτωση που εμφανιστεί μήνυμα «MEDIA FORM ERROR», απενεργοποιήστε τον εκτυπωτή. Διαγράψτε τυχόν εργασίες εκτύπωσης από την ουρά. Ενεργοποιήστε τον εκτυπωτή ξανά. Ανοίξτε τις προτιμήσεις του προγράμματος οδήγησης ή το βοηθητικό πρόγραμμα ρυθμίσεων για να αλλάξετε τις ρυθμίσεις ανίχνευσης. Πατήστε το κουμπί τροφοδοσίας για να βεβαιωθείτε ότι δεν εμφανίζεται το μήνυμα «MEDIA FORM ERROR».