

Productspecificaties

| | ColorWorks C7500 | | ColorWorks C7500G | |
|--------------------|------------------------------|---|---|----------|
| Technologie | Afdrukmethode | Regelprinter (PrecisionCore MicroTFP) | Regelprinter (PrecisionCore MicroTFP) | |
| | Configuratie van de spuitkop | 600 spuitkoppen per kleur | 600 spuitkoppen per kleur | |
| | Kleuren | Magenta, geel, cyaan, zwart | Magenta, geel, cyaan, zwart | |
| | Inktechnologie | DURABrite™ Ultra | UltraChrome DL | |
| Afdrukken | Afdruksnelheid | Max. 300 mm/sec met 600 × 1200 dpi (afdrukbreedte 108 mm) | Max. 300 mm/sec met 600 × 1200 dpi (afdrukbreedte 108 mm) | |
| | Afdrukresolutie | Max. 600 × 1200 dpi | Max. 600 × 1200 dpi | |
| | Afdrukbreedte | Max. 108 mm | Max. 108 mm | |
| Media | Indeling | Rol (externe diameter van 8"), kettingpapier | Rol (externe diameter van 8"), kettingpapier | |
| | Breedte | Min 50 mm, max 112 mm | Min 50 mm, max 112 mm | |
| | Type | Voorgesneden etiket, papier voor zwarte markeringen, etiket voor zwarte markeringen | Voorgesneden etiket, papier voor zwarte markeringen, etiket voor zwarte markeringen | |
| Algemeen | Interfaces | USB 2.0 Type A, Ethernet-interface (100 Base-TX/10 Base-T) | USB 2.0 Type A, Ethernet-interface (100 Base-TX/10 Base-T) | |
| | Automatische papersnijder | Meegeleverd | Meegeleverd | |
| | Voedingsspanning | 100 ~ 240 V, 50 ~ 60 Hz | 100 ~ 240 V, 50 ~ 60 Hz | |
| | Energieverbruik | Stand-by: circa 4 W, tijdens afdrukken: circa 86 W | Stand-by: circa 4 W, tijdens afdrukken: circa 86 W | |
| | Temperatuur/vochtigheid | Opslag: -20~60 °C (5~85% RV) Afdrukken: 5~35 °C (20~80% RV) | Opslag: -20~60 °C (5~85% RV) Afdrukken: 5~35 °C (20~80% RV) | |
| | Productafmetingen | 392 × 598 × 395 mm (breedte × diepte × hoogte) | 392 × 598 × 395 mm (breedte × diepte × hoogte) | |
| | Productgewicht | 37 kg | 37 kg | |
| | Software | Printerdrivers | Windows® | Windows® |
| | Opdrachtenset | ESC/Label | ESC/Label | |

Opties

TU-RC7508: Afwikkelaar C32C815471

Media

Premium Matte label

High Gloss label

PE Matte label

BOPP High Gloss label

BOPP Satin Gloss label

Ga voor de volledige lijst van beschikbare media naar www.epson.nl/colorworks-media

Verbruiksmaterialen

SJMB7500: Onderhoudspatroon C33S020596

ColorWorks C7500

SJIC26P(K): Inktpatroon (zwart) C33S020618

SJIC26P(C): Inktpatroon (cyaan) C33S020619

SJIC26P(M): Inktpatroon (magenta) C33S020620

SJIC26P(Y): Inktpatroon (geel) C33S020621

ColorWorks C7500G

SJIC30P(K): Inktpatroon (zwart) C33S020639

SJIC30P(C): Inktpatroon (cyaan) C33S020640

SJIC30P(M): Inktpatroon (magenta) C33S020641

SJIC30P(Y): Inktpatroon (geel) C33S020642



ESC/Label



Better Products for a Better Future

Ga voor meer informatie naar www.epson.eu/C7500

¹ De garantie van de printer omvat tevens de printkop. De standaardgarantie van de printer is 1 jaar of 500 km aan totale afdruklengte, hetgeen het eerst het geval is. Raadpleeg uw erkende Epson-winkelier voor optionele uitgebreide garantiepakketten die beschikbaar zijn in uw regio.

² De productlevensduur van de ColorWorks C7500 is gedefinieerd als 500 km ingevoerde papierlengte.

Neem voor meer informatie contact op met uw dichtstbijzijnde Epson-vestiging of ga naar www.epson.nl of www.epson.be

Epson Europe BV – Vestiging België
Belgicastraat 4 – Keiberg
B-1930 Zaventem
Infoline: +32 (0)2 792 04 47
www.epson.be

Epson Europe BV – Vestiging Benelux
Hoogoorddreef 5
Atlas Arena
NL-1101 BA Amsterdam
Infoline: +31 (0)20 708 5099
www.epson.nl

Handelsmerken en geregistreerde handelsmerken zijn het eigendom van Seiko Epson Corporation of de respectieve eigenaars. Productinformatie kan zonder voorafgaande kennisgeving worden gewijzigd.

EPSON®

ColorWorks C7500-serie

EEN NIEUWE STANDAARD VOOR HET AFDRUKKEN VAN KLEURENETIKETTEN



EPSON®
EXCEED YOUR VISION

ColorWorks C7500-serie

De Epson ColorWorks C7500-serie stelt de nieuwe norm voor betrouwbaar en snel afdrucken van hoogwaardige etiketten in kleur die voldoen aan alle behoeften van fabrikanten met betrekking tot etikettering in eigen beheer.

Betrouwbaar

Het combineren van een stevig ontwerp met de allernieuwste Epson-technologie levert uitstekende prestaties op waar u op kunt vertrouwen in industriële omgevingen.

Snel

De nieuwe PrecisionCore linehead levert hoge afdruksnelheden van 300 mm/sec zelfs bij hoge resoluties van 600 x 1200 dpi.

Geruststellend

Met een standaardgarantie van 1 jaar of 500 km totale afdruklengte¹, bent u van alle kanten afgedekt, zodat u zich geen zorgen hoeft te maken over vervangingsonderdelen.

ColorWorks C7500

Ideaal voor afdrucken waarbij duurzaamheid van cruciaal belang is



Maakt gebruik van DURABrite Ultra-pigmentinkt
Drukt het beste af op matte media



ColorWorks C7500G

Combineert uitstekende afdrukkwaliteit met duurzaamheid



Gebruikt UltraChrome DL-pigmentinkt
Drukt het beste af op glanzende media



Voordelig

Efficiënte, afzonderlijke inktpatronen met hoge capaciteit helpen de kosten laag houden.

Plug-and-play

Voer upgrades uit en vervang zwart-witte etikettenprinters snel en gemakkelijk dankzij de ingebouwde ZPL II-emulatie.

Industriële kracht

Een standaard metalen chassis, automatische papiersnijder en optionele af- en opwikkelaar zorgen voor operationele duurzaamheid in elke omgeving.

Duurzame afdrucken

Dankzij Epson DURABrite Ultra- en UltraChrome DL-pigmentinkten gaan afdrucken langer mee, vlekken en vervagen zij niet en zijn zij bestand tegen vloeistoffen.

Voeg kleur toe aan variabele gegevens

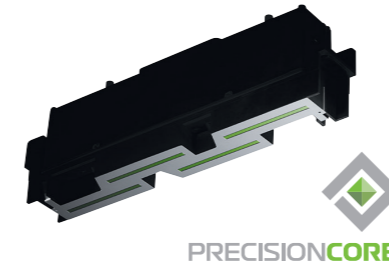
Voeg kleur toe door simpele programmeeruitbreidingen toe te passen op de ZPL II-gegevensstroom.

Eenvoudig in gebruik

Een intuïtief bedieningspaneel, in combinatie met de moeiteloze plaatsing van medirollen en de gemakkelijke vervanging van inktpatronen, waarborgen een eenvoudige, soepele bediening voor alle typen fabrikanten.

Technologie

PrecisionCore

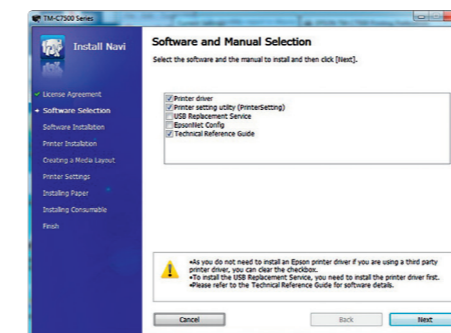


De nieuwe PrecisionCore linehead is de innovatieve technologie die de basis voor de ColorWorks C7500-serie vormt.

In tegenstelling tot op hitte gebaseerde inkjetsystemen, maakt PrecisionCore gebruik van krachtige micromechanische piëzo-elementen om de inktdruppels af te geven. Aangezien geen hitte wordt toegepast, is de printkop permanent en hoeft deze niet te worden vervangen².

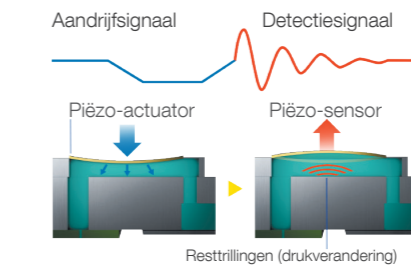
Software

Drivers voor Microsoft Windows-besturingssystemen en Epson InstallNavi-software



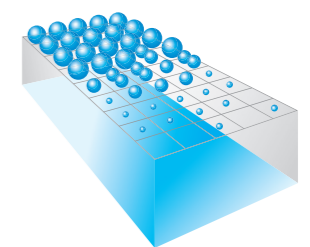
InstallNavi-software leidt u door een simpele, foutloze printerinstallatie. Druk af vanuit elke willekeurige Windows-toepassing met Microsoft Windows®-printerdrivers.

Technologie voor spuitkopcontrole (NVT)



Zorg voor consistente, ononderbroken kwaliteit met technologie voor spuitkopcontrole die geblokkeerde spuitkoppen detecteert en puntsubstitutie die voor de correctie hiervan zorgt. NVT is continu achter de schermen bezig om de betrouwbaarheid te maximaliseren en de uitvaltijd te verminderen.

Variable-Sized Droplet-technologie (VSDT)



Epson VSDT biedt de perfecte combinatie van snelheid, kwaliteit en efficiënt inktgebruik. Er wordt steeds de beste inktdruppelgrootte gekozen, dus of u nu verfijnde details of grote kleurenvlakken afdrukt, het resultaat is het perfecte beeld, dat met optimale efficiëntie wordt geproduceerd.

Directe opdrachtbesturing



Ingebouwde ESC/Label-taal is compatibel met ZPL II, waardoor de printer kan worden gebruikt in bestaande workflows. Bovendien zorgt ESC/Label ervoor dat de printer uit de ColorWorks C7500-serie kan worden bediend vanuit elk besturingssysteem en/of elke softwarearchitectuur.

Native drivers voor toonaangevende professionele etiketteringssoftware



Native drivers (die kunnen worden gedownload van de website van de softwareleverancier) maken gebruik van ESC/Label om de softwaretoepassingen in staat te stellen toegang te krijgen tot en gebruik te maken van alle belangrijke functies van de ColorWorks C7500-serie.