

## Productspecificaties

	ColorWorks C7500		ColorWorks C7500G	
<b>Technologie</b>	Afdrukmethode	Regelprinter (PrecisionCore MicroTFP)	Regelprinter (PrecisionCore MicroTFP)	
	Configuratie van de spuitkop	600 spuitkoppen per kleur	600 spuitkoppen per kleur	
	Kleuren	Magenta, geel, cyaan, zwart	Magenta, geel, cyaan, zwart	
	Inktechnologie	DURABrite™ Ultra	UltraChrome DL	
<b>Afdrukken</b>	Afdruksnelheid	Max. 300 mm/sec met 600 × 1200 dpi (afdrukbreedte 108 mm)	Max. 300 mm/sec met 600 × 1200 dpi (afdrukbreedte 108 mm)	
	Afdrukresolutie	Max. 600 × 1200 dpi	Max. 600 × 1200 dpi	
	Afdrukbreedte	Max. 108 mm	Max. 108 mm	
<b>Media</b>	Indeling	Rol (externe diameter van 8"), kettingpapier	Rol (externe diameter van 8"), kettingpapier	
	Breedte	Min 50 mm, max 112 mm	Min 50 mm, max 112 mm	
	Type	Voorgesneden etiket, papier voor zwarte markeringen, etiket voor zwarte markeringen	Voorgesneden etiket, papier voor zwarte markeringen, etiket voor zwarte markeringen	
<b>Algemeen</b>	Interfaces	USB 2.0 Type A, Ethernet-interface (100 Base-TX/10 Base-T)	USB 2.0 Type A, Ethernet-interface (100 Base-TX/10 Base-T)	
	Automatische papersnijder	Meegelieferd	Meegelieferd	
	Voedingsspanning	100 ~ 240 V, 50 ~ 60 Hz	100 ~ 240 V, 50 ~ 60 Hz	
	Energieverbruik	Stand-by: circa 4 W, tijdens afdrukken: circa 86 W	Stand-by: circa 4 W, tijdens afdrukken: circa 86 W	
	Temperatuur/vochtigheid	Opslag: -20~60 °C (5~85% RV) Afdrukken: 5~35 °C (20~80% RV)	Opslag: -20~60 °C (5~85% RV) Afdrukken: 5~35 °C (20~80% RV)	
	Productafmetingen	392 × 598 × 395 mm (breedte × diepte × hoogte)	392 × 598 × 395 mm (breedte × diepte × hoogte)	
	Productgewicht	37 kg	37 kg	
<b>Software</b>	Printerdrivers	Windows®	Windows®	
	Opdrachtenset	ESC/Label	ESC/Label	

### Opties

TU-RC7508: Afwikkelaar C32C815471

### Media

Premium Matte label  
High Gloss label  
PE Matte label  
BOPP High Gloss label  
BOPP Satin Gloss label

Ga voor de volledige lijst van beschikbare media naar [www.epson.nl/colorworks-media](http://www.epson.nl/colorworks-media)

### Verbruiksmaterialen

SJMB7500: Onderhoudspatroon C33S020596

#### ColorWorks C7500

SJIC26P(K): Inktpatroon (zwart) C33S020618  
SJIC26P(C): Inktpatroon (cyaan) C33S020619  
SJIC26P(M): Inktpatroon (magenta) C33S020620  
SJIC26P(Y): Inktpatroon (geel) C33S020621

#### ColorWorks C7500G

SJIC30P(K): Inktpatroon (zwart) C33S020639  
SJIC30P(C): Inktpatroon (cyaan) C33S020640  
SJIC30P(M): Inktpatroon (magenta) C33S020641  
SJIC30P(Y): Inktpatroon (geel) C33S020642



ESC/Label



Better Products for a Better Future

Ga voor meer informatie naar [www.epson.eu/C7500](http://www.epson.eu/C7500)

<sup>1</sup> De garantie van de printer omvat tevens de printkop. De standaardgarantie van de printer is 1 jaar of 500 km aan totale afdruklengte, hetgeen het eerst het geval is. Raadpleeg uw erkende Epson-winkelier voor optionele uitgebreide garantiepakketten die beschikbaar zijn in uw regio.

<sup>2</sup> De productlevensduur van de ColorWorks C7500 is gedefinieerd als 500 km ingevoerde papierlengte.

Neem voor meer informatie contact op met uw dichtstbijzijnde Epson-vestiging of ga naar [www.epson.nl](http://www.epson.nl) of [www.epson.be](http://www.epson.be)  
Epson Europe BV – Vestiging België  
Belgicastraat 4 – Keiberg  
B-1930 Zaventem  
Infoline: +32 (0)2 792 04 47  
[www.epson.be](http://www.epson.be)

Epson Europe BV – Vestiging Benelux  
Hoogoordreef 5  
Atlas ArenA  
NL-1101 BA Amsterdam  
Infoline: +31 (0)20 708 5099  
[www.epson.nl](http://www.epson.nl)

Handelsmerken en geregistreerde handelsmerken zijn het eigendom van Seiko Epson Corporation of de respectieve eigenaars. Productinformatie kan zonder voorafgaande kennisgeving worden gewijzigd.

ColorWorks C7500-serie

# EEN NIEUWE STANDAARD VOOR HET AFDrukKEN VAN KLEURENETIKETTEN



**EPSON**  
EXCEED YOUR VISION

**EPSON**



# ColorWorks C7500-serie

De Epson ColorWorks C7500-serie stelt de nieuwe norm voor betrouwbaar en snel afdrucken van hoogwaardige etiketten in kleur die voldoen aan alle behoeften van fabrikanten met betrekking tot etikettering in eigen beheer.

## Betrouwbaar

Het combineren van een stevig ontwerp met de allernieuwste Epson-technologie levert uitstekende prestaties op waar u op kunt vertrouwen in industriële omgevingen.

## Snel

De nieuwe PrecisionCore linehead levert hoge afdruksnelheden van 300 mm/sec zelfs bij hoge resoluties van 600 × 1200 dpi.

## Geruststellend

Met een standaardgarantie van 1 jaar of 500 km totale afdruklengte<sup>1</sup>, bent u van alle kanten afgedekt, zodat u zich geen zorgen hoeft te maken over vervangingsonderdelen.

## ColorWorks C7500

Ideaal voor afdrucken waarbij duurzaamheid van cruciaal belang is



Maakt gebruik van DURABrite Ultra-pigmentinkt  
Drukt het beste af op matte media



## ColorWorks C7500G

Combineert uitstekende afdrুকwaliteit met duurzaamheid



Gebruikt UltraChrome DL-pigmentinkt  
Drukt het beste af op glanzende media



## Voordelig

Efficiënte, afzonderlijke inktpatronen met hoge capaciteit helpen de kosten laag houden.

## Industriële kracht

Een standaard metalen chassis, automatische papiersnijder en optionele af- en opwikkelaar zorgen voor operationele duurzaamheid in elke omgeving.

## Plug-and-play

Voer upgrades uit en vervang zwart-witte etikettenprinters snel en gemakkelijk dankzij de ingebouwde ZPL II-emulatie.

## Duurzame afdrucken

Dankzij Epson DURABrite Ultra- en UltraChrome DL-pigmentinkten gaan afdrucken langer mee, vlekken en vervagen zij niet en zijn zij bestand tegen vloeistoffen.

## Voeg kleur toe aan variabele gegevens

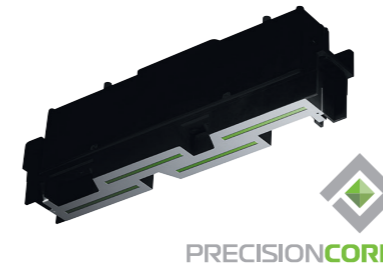
Voeg kleur toe door simpele programmeeruitbreidingen toe te passen op de ZPL II-gegevensstroom.

## Eenvoudig in gebruik

Een intuïtief bedieningspaneel, in combinatie met de moeiteloze plaatsing van mediarollen en de gemakkelijke vervanging van inktpatronen, waarborgen een eenvoudige, soepele bediening voor alle typen fabrikanten.

## Technologie

### PrecisionCore

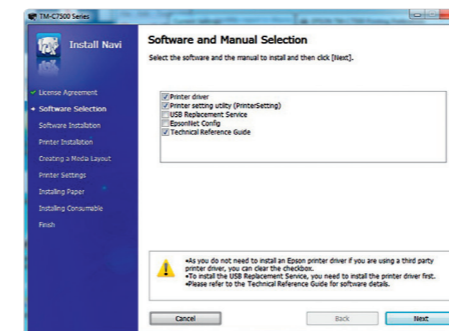


De nieuwe PrecisionCore linehead is de innovatieve technologie die de basis voor de ColorWorks C7500-serie vormt.

In tegenstelling tot op hitte gebaseerde inkjetsystemen, maakt PrecisionCore gebruik van krachtige micromechanische piëzo-elementen om de inktdruppels af te geven. Aangezien geen hitte wordt toegepast, is de printkop permanent en hoeft deze niet te worden vervangen<sup>2</sup>.

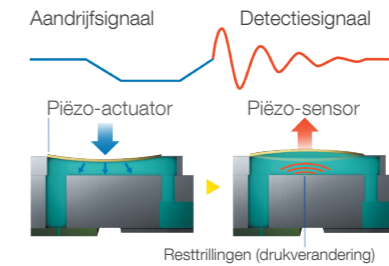
## Software

### Drivers voor Microsoft Windows-besturingssystemen en Epson InstallNavi-software



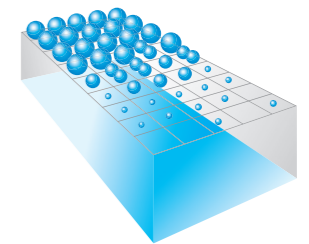
InstallNavi-software leidt u door een simpele, foutloze printerinstallatie. Druk af vanuit elke willekeurige Windows-toepassing met Microsoft Windows®-printerdrivers.

### Technologie voor spuitkopcontrole (NVT)



Zorg voor consistente, ononderbroken kwaliteit met technologie voor spuitkopcontrole die geblokeerde spuitkoppen detecteert en puntsubstitutie die voor de correctie hiervan zorgt. NVT is continu achter de schermen bezig om de betrouwbaarheid te maximaliseren en de uitvaltijd te verminderen.

### Variable-Sized Droplet-technologie (VSDT)



Epson VSDT biedt de perfecte combinatie van snelheid, kwaliteit en efficiënt inktgebruik. Er wordt steeds de beste inktdruppelgrootte gekozen, dus of u nu verfijnde details of grote kleurenvlakken afdrukt, het resultaat is het perfecte beeld, dat met optimale efficiëntie wordt geproduceerd.

### Directe opdrachtbesturing



Ingebouwde ESC/Label-taal is compatibel met ZPL II, waardoor de printer kan worden gebruikt in bestaande workflows. Bovendien zorgt ESC/Label ervoor dat de printer uit de ColorWorks C7500-serie kan worden bediend vanuit elk besturingssysteem en/of elke softwarearchitectuur.

### Native drivers voor toonaangevende professionele etiketteringssoftware



Native drivers (die kunnen worden gedownload van de website van de softwareleverancier) maken gebruik van ESC/Label om de softwaretoepassingen in staat te stellen toegang te krijgen tot en gebruik te maken van alle belangrijke functies van de ColorWorks C7500-serie.