

Technische Produktdaten

	ColorWorks C7500	ColorWorks C7500G	
Technologie	Druckmethode	Zeilendruck (PrecisionCore MicroTFP)	Zeilendruck (PrecisionCore MicroTFP)
	Düsenkonfiguration	600 Düsen pro Farbe	600 Düsen pro Farbe
	Tintenfarben	Magenta, Yellow, Cyan, Black	Magenta, Yellow, Cyan, Black
	Tintentechnologie	DURABrite™ Ultra	UltraChrome DL
Drucken	Druckgeschwindigkeit	Max. 300 mm/Sek. bei 600 × 1.200 dpi (108 mm Druckbreite)	Max. 300 mm/Sek. bei 600 × 1.200 dpi (108 mm Druckbreite)
	Druckauflösung	Max. 600 × 1.200 dpi	Max. 600 × 1.200 dpi
	Druckbreite	Max. 108 mm	Max. 108 mm
Medium	Format	Rolle (Außendurchmesser 8 Zoll), Endlospapier	Rolle (Außendurchmesser 8 Zoll), Endlospapier
	Breite	Min. 50 mm, Max. 112 mm	Min. 50 mm, Max. 112 mm
	Typ	Gestanzte Etiketten, Papier mit Black Marks, Etikett mit Black Marks	Gestanzte Etiketten, Papier mit Black Marks, Etikett mit Black Marks
Allgemein	Schnittstellen	USB 2.0 Typ A, Ethernet-Schnittstelle (100 Base-TX/10 Base-T)	USB 2.0 Typ A, Ethernet-Schnittstelle (100 Base-TX/10 Base-T)
	Automatischer Papierschneider	Inklusive	Inklusive
	Betriebsspannung	100 ~ 240 V, 50 ~ 60 Hz	100 ~ 240 V, 50 ~ 60 Hz
	Leistungsaufnahme	Bereitschaftsmodus: ca. 4 W, beim Druck: ca. 86 W	Bereitschaftsmodus: ca. 4 W, beim Druck: ca. 86 W
	Temperatur/Luftfeuchtigkeit	Lagerung: -20~60 °C (5~85 % rel. Luftfeuchtigkeit) Drucken: 5~35 °C (20~80 % rel. Luftfeuchtigkeit)	Lagerung: -20~60 °C (5~85 % rel. Luftfeuchtigkeit) Drucken: 5~35 °C (20~80 % rel. Luftfeuchtigkeit)
	Produktabmessungen	392 × 598 × 395 mm (Breite × Tiefe × Höhe)	392 × 598 × 395 mm (Breite × Tiefe × Höhe)
	Produktgewicht	37 kg	37 kg
	Software	Druckertreiber	Windows®
	Befehlssatz	ESC/Label	ESC/Label

Optionen

TU-RC7508: Aufrolleneinheit C32C815471

Medium

Premium Matte Label

High Gloss Label

PE Matte Label

BOPP High Gloss Label

BOPP Satin Gloss Label

Eine vollständige Liste der verfügbaren Medien finden Sie unter www.epson.de/colorworks-media

Verbrauchsmaterialien

SJMB7500: Wartungs-Kit C33S020596

ColorWorks C7500

SJIC26P(K): Tintenpatrone (Black) C33S020618

SJIC26P(C): Tintenpatrone (Cyan) C33S020619

SJIC26P(M): Tintenpatrone (Magenta) C33S020620

SJIC26P(Y): Tintenpatrone (Yellow) C33S020621

ColorWorks C7500G

SJIC30P(K): Tintenpatrone (Black) C33S020639

SJIC30P(C): Tintenpatrone (Cyan) C33S020640

SJIC30P(M): Tintenpatrone (Magenta) C33S020641

SJIC30P(Y): Tintenpatrone (Yellow) C33S020642



ESC/Label



Better Products for a Better Future

Weitere Informationen erhalten Sie unter www.epson.de/C7500.

¹ Der Druckkopf wird durch die Garantie des Druckers abgedeckt. Die Standardgarantie des Druckers beträgt ein Jahr Carry-In oder 500 km Druckleistung, je nachdem, was zuerst eintritt. Fragen Sie Ihren Epson Fachhändler nach optionalen erweiterten Garantiepaketen.

² Die Produktlebensdauer vom ColorWorks C7500 definiert sich als 500 km eingezogene Papierlänge.

Weitere Informationen erhalten Sie von Ihrer Epson Niederlassung oder unter www.epson.de.

Epson Deutschland GmbH
Otto-Hahn-Str. 4
D-40670 Meerbusch
Info-Line: +49 (0) 2159/92 79 500
Telefax: +49 (0) 2159/538-3000
www.epson.de

Epson in Österreich
Info-Line: 01 253 49 78 333
www.epson.at
Epson in der Schweiz
Info-Line: 022 592 7923
www.epson.ch

Alle Marken und eingetragenen Warenzeichen sind das Eigentum der Seiko Epson Corporation oder der jeweiligen Rechteinhaber. Diese Produktinformationen können ohne vorherige Ankündigung geändert werden.

ColorWorks C7500-Serie

DER NEUE MAßSTAB FÜR DEN INDUSTRIELLEN DRUCK VON FARBETIKETTEN



EPSON[®]
EXCEED YOUR VISION

ColorWorks C7500-Serie

Die Epson ColorWorks C7500-Serie setzt neue Maßstäbe für zuverlässigen, schnellen und hochwertigen hausinternen Etikettenfarbdruck.

Zuverlässig

Die Kombination aus robustem Design und neuester Epson-Technologie liefert eine herausragende Leistung, auf die auch in industriellen Umgebungen stets Verlass ist.

Schnell

Der neue PrecisionCore-Druckkopf liefert schnelle Druckgeschwindigkeiten von bis zu 300 mm/Sek. – selbst bei hohen Auflösungen von 600 × 1.200 dpi.

Beruhigend

Mit der Standardgarantie von einem Jahr Carry-In oder 500 km Druckleistung¹ ist alles abgedeckt, sodass Sie sich keine Sorgen um Ersatzteile machen müssen.

ColorWorks C7500

Ideal für Drucke, bei denen es auf Haltbarkeit ankommt



Verwendet DURABrite Ultra-Pigmenttinte
Optimale Druckergebnisse auf matten Medien



ColorWorks C7500G

Kombiniert hervorragende Druckqualität und Haltbarkeit



Verwendet UltraChrome DL-Pigmenttinte
Optimale Druckergebnisse auf Glanzmedien



Geringe Kosten

Mit effizienten großvolumigen Einzelpatronen halten Sie die Kosten niedrig.

Plug-and-Play

Dank der integrierten ZPL II-Emulation lassen sich Schwarzweiß-Etikettendrucker schnell und einfach ersetzen und um Farbdruck erweitern.

Industrielle Anwendung

Das Metallgehäuse mit automatischem Papierschneider und optionaler Abroll-/Aufrollleinheit sorgt in jeder Umgebung für eine lange Betriebsdauer.

Langlebige Ausdrücke

Die Epson DURABrite Ultra- und UltraChrome DL-Pigmenttinten liefern ein langlebiges, wisch- und wasserfestes Druckbild.

Hervorheben durch Farbe

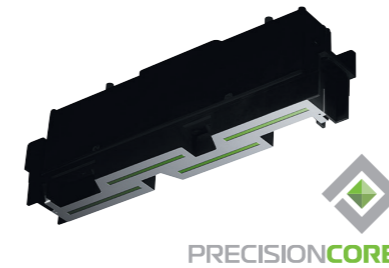
Verleihen Sie Ihren Daten Farbe, indem Sie dem ZPLII-Datenstrom einfache Programmerweiterung hinzufügen.

Einfache Bedienung

Das intuitive Bedienfeld sorgt zusammen mit einem mühelosen Einlegen von Rollenmedien und dem einfachen Austausch von Tintenpatronen für einen reibungslosen Betrieb.

Technologie

PrecisionCore

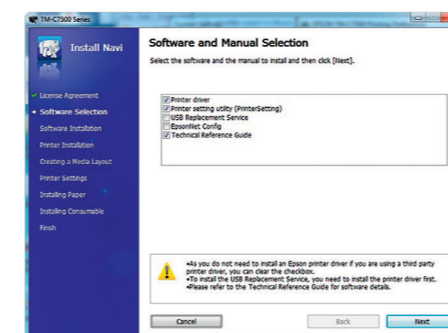


Der neue PrecisionCore-Druckkopf ist die innovative Technologie hinter der ColorWorks C7500-Serie.

Anders als bei wärmebasierten Tintenstrahlsystemen wird die Tinte bei der PrecisionCore-Technologie über leistungsfähige mikromechanische Piezo-Elemente ausgestoßen. Da keine Wärme entsteht, ist der Druckkopf sehr lange haltbar (Permanentdruckkopf) und muss nicht ausgewechselt werden².

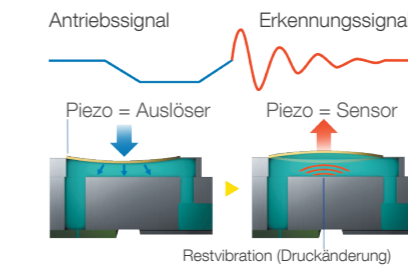
Software

Treiber für Microsoft Windows und Epson InstallNavi-Software



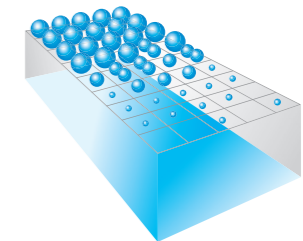
Die InstallNavi-Software führt Sie durch eine einfache und fehlerfreie Druckerinstallation. Drucken Sie mithilfe des Windows®-Druckertreibers aus jeder beliebigen Windows-Anwendung.

Automatische Düsenprüfung



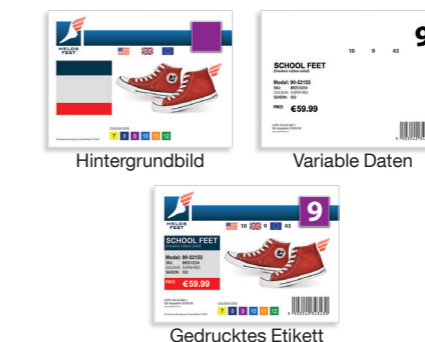
Profitieren Sie mithilfe der automatischen Düsenprüfung von gleichbleibender Druckqualität. Verstopfte Düsen werden sofort erkannt und gereinigt. Die automatische Düsenprüfung sorgt für maximale Zuverlässigkeit und reduziert so die Ausfallzeiten.

Variable Sized Droplet-Technologie (VSDT)



Die Variable Sized Droplet-Technologie von Epson liefert die perfekte Kombination aus Geschwindigkeit, Qualität und effizientem Tintenverbrauch. Es wird stets die optimale Tröpfchengröße gewählt. Dies führt zu einem perfekten Druckbild, das mit bestmöglicher Effizienz erzeugt wird. Dabei spielt es keine Rolle, ob es um feine Details oder große Farbfelder geht.

Direkte Ansteuerung durch ESC/Label und ZPLII



Die integrierte ESC/Label-Programmiersprache ist mit ZPL II kompatibel. So kann der Drucker auch in bereits vorhandenen Workflows verwendet werden. Darüber hinaus ermöglicht ESC/Label die Steuerung von Druckern der C7500-Serie von jedem Betriebssystem und/oder aus jeder Anwendung heraus.

Geräteeigene Treiber für führende professionelle Etikettiersoftware



Die geräteeigenen Treiber (auf der Website des Softwareanbieters per Download erhältlich) verwenden den ESC/Label-Befehlssatz, um direkt aus der Etikettiersoftware zu drucken oder auf die Funktionen der ColorWorks C7500-Serie zuzugreifen.